

РЕСПУБЛИКА КАРЕЛИЯ

**Администрация Костомукшского
городского округа**

ПОСТАНОВЛЕНИЕ

от 17 октября 2018 г. № 947

Об утверждении документации по планировке территории в составе проекта межевания части территории садоводческого некоммерческого товарищества «Рудник»

В соответствии с п/п.4 п.3 ст.8, ст.43 Градостроительного кодекса Российской Федерации, п/п.2 п.3 ст.11.3 Земельного кодекса Российской Федерации, Постановлением Правительства Российской Федерации от 19 ноября 2014 года № 1221 «Об утверждении Правил присвоения, изменения и аннулирования адресов», Приказом Министерства Финансов Российской Федерации от 05 ноября 2015 года № 171н «Об утверждении перечня элементов планировочной структуры, элементов улично-дорожной сети, элементов объектов адресации, типов зданий (сооружений), помещений, используемых в качестве реквизитов адреса, и правил сокращённого наименования адресообразующих элементов», Правилами землепользования и застройки муниципального образования «Костомукшский городской округ», утвержденными решением Совета Костомукшского городского округа от 28 марта 2013 г. № 198-СО, в целях обеспечения развития территории Костомукшского городского округа, установления границ земельных участков, на основании заявления директора ООО «ГеоКОМ» Ворошилова А.В. (вх. №6538 от 21.09.2018 г.), администрация Костомукшского городского округа

ПОСТАНОВЛЯЕТ:

1. Утвердить документацию по планировке территории в составе проекта межевания части территории садоводческого некоммерческого товарищества «Рудник» (прилагается) с целью образования земельных участков из земель сельскохозяйственного назначения площадью 206 кв.м. (участок № 6, правообладатель – Пестова Н.Н., вид разрешённого использования – ведение садоводства, объекты хозяйственного назначения), площадью 196 кв.м. (участок № 6а, правообладатель – Пестова Н.Н., вид разрешенного использования – ведение садоводства, объекты хозяйственного назначения), площадью 206 кв.м. (участок № 8, правообладатель Колпакова Е.Ф., вид разрешенного использования – ведение садоводства, объекты хозяйственного назначения), площадью 204 кв.м. (участок № 8а, правообладатель Колпакова Е.Ф., вид разрешенного использования – ведение садоводства, объекты хозяйственного назначения), площадью 266 кв.м (участок № 9, правообладатель Радзевич А.С., вид разрешенного использования – ведение садоводства, объекты хозяйственного назначения), площадью 220 кв.м (участок № 9а, правообладатель Радзевич А.С., вид разрешенного использования – ведение садоводства, объекты хозяйственного назначения), площадью 543 кв.м (участок № 22, правообладатель Радзевич А.С., вид разрешенного использования – ведение садоводства), площадью 785 кв.м (участок № 68, правообладатель Мосякова Е.А., вид разрешенного использования – ведение дачного хозяйства), площадью 766 кв.м (участок № 74, правообладатель Масель А.П., вид разрешенного использования – ведение дачного хозяйства), площадью 458 кв.м (участок № 79, правообладатель Шорохова В.В., вид разрешенного использования – ведение садоводства), площадью 655 (участок № 85а, правообладатель Вахрушева Н.П., вид

разрешенного использования – ведение дачного хозяйства), площадью 249 кв.м (участок № 85б, правообладатель Вахрушева Н.П., вид разрешенного использования – ведение садоводства, объекты хозяйственного назначения), площадью 821 кв.м (участок № 98, правообладатель Чегодаев Н.П., вид разрешенного использования – ведение дачного хозяйства), площадью 600 кв.м (участок № 108, правообладатель Сутурин П.В., вид разрешенного использования - ведение дачного хозяйства), площадью 347 кв.м (участок № 108а, правообладатель Сутурин П.В., вид разрешенного использования – ведение садоводства, объекты хозяйственного назначения), площадью 623 кв.м (участок № 109, правообладатель Костенко С.В., вид разрешенного использования – ведение дачного хозяйства), площадью 280 кв.м (участок № 109а, правообладатель Костенко С.В., разрешенное использование – ведение садоводства, объекты хозяйственного назначения), расположенных в Республике Карелия, Костомукшский городской округ, СНТ «Кимасозеро» (кадастровый квартал 10:04:0026201), территориальная зона садоводств и дачных участков (СД)).

2. Присвоить следующие адреса земельным участкам, образованным в соответствии с проектом межевания территории, указанным в пункте 1 настоящего постановления:

2.1. Российская Федерация, Республика Карелия, Костомукшский городской округ, территория садоводческого некоммерческого товарищества «Рудник», участок б.

2.2. Российская Федерация, Республика Карелия, Костомукшский городской округ, территория садоводческого некоммерческого товарищества «Рудник», участок ба.

2.3. Российская Федерация, Республика Карелия, Костомукшский городской округ, территория садоводческого некоммерческого товарищества «Рудник», участок 8.

2.4. Российская Федерация, Республика Карелия, Костомукшский городской округ, территория садоводческого некоммерческого товарищества «Рудник», участок 8а.

2.5. Российская Федерация, Республика Карелия, Костомукшский городской округ, территория садоводческого некоммерческого товарищества «Рудник», участок 9.

2.6. Российская Федерация, Республика Карелия, Костомукшский городской округ, территория садоводческого некоммерческого товарищества «Рудник», участок 9а.

2.7. Российская Федерация, Республика Карелия, Костомукшский городской округ, территория садоводческого некоммерческого товарищества «Рудник», участок 22.

2.8. Российская Федерация, Республика Карелия, Костомукшский городской округ, территория садоводческого некоммерческого товарищества «Рудник», участок 68.

2.9. Российская Федерация, Республика Карелия, Костомукшский городской округ, территория садоводческого некоммерческого товарищества «Рудник», участок 74.

2.10. Российская Федерация, Республика Карелия, Костомукшский городской округ, территория садоводческого некоммерческого товарищества «Рудник», участок 79.

2.11. Российская Федерация, Республика Карелия, Костомукшский городской округ, территория садоводческого некоммерческого товарищества «Рудник», участок 85а.

2.12. Российская Федерация, Республика Карелия, Костомукшский городской округ, территория садоводческого некоммерческого товарищества «Рудник», участок 85б.

2.13. Российская Федерация, Республика Карелия, Костомукшский городской округ, территория садоводческого некоммерческого товарищества «Рудник», участок 98.

2.14. Российская Федерация, Республика Карелия, Костомукшский городской округ, территория садоводческого некоммерческого товарищества «Рудник», участок 108.

2.15. Российская Федерация, Республика Карелия, Костомукшский городской округ, территория садоводческого некоммерческого товарищества «Рудник», участок 108а.

2.16. Российская Федерация, Республика Карелия, Костомукшский городской округ, территория садоводческого некоммерческого товарищества «Рудник», участок 109.

2.17. Российская Федерация, Республика Карелия, Костомукшский городской округ, территория садоводческого некоммерческого товарищества «Рудник», участок 109а.

3. Управлению делами администрации Костомукшского городского округа обеспечить опубликование данного постановления, а также проекта межевания части

территории СНТ «Рудник», указанного в пункте 1 настоящего постановления, в источнике официального опубликования муниципальных правовых актов Костомукшского городского округа (официальный сайт Костомукшского городского округа (www.kostomuksha-city.ru) и газета «Новости Костомукши»).

4. Управлению градостроительства и землепользования администрации Костомукшского городского округа обеспечить направление настоящего постановления и проекта межевания территории в филиал ФГБУ «Федеральная кадастровая палата Федеральной службы государственной регистрации, кадастра и картографии» по Республике Карелия.

5. Управлению градостроительства и землепользования Администрации Костомукшского городского округа в порядке межведомственного информационного взаимодействия обеспечить размещение настоящего постановления в Федеральной информационной адресной системе (ФИАС).

6. Настоящее постановление вступает в силу с момента его подписания.

Глава Костомукшского городского округа

А.В. Бендикова

Утвержден постановлением
администрации Костомукшского
городского округа
от _____ № _____

ООО «ГеоКОМ»

ПРОЕКТ МЕЖЕВАНИЯ ЧАСТИ ТЕРРИТОРИИ
Российская Федерация, Республика Карелия,
Костомукшский городской округ,
СНТ «Рудник»

г. Костомукша
2018 г.

ООО «ГеоКОМ»

ПРОЕКТ МЕЖЕВАНИЯ ЧАСТИ ТЕРРИТОРИИ
Российская Федерация, Республика Карелия,
Костомукшский городской округ,
СНТ «Рудник»

Одобрено:

Протокол № 1 от 12.06.2018

Председатель:

 Бандорина И. М. /
(подпись, печать)



Директор

 А. В. Ворошилов

г. Костомукша
2018 г.

ПОЯСНИТЕЛЬНАЯ ЗАПИСКА
к проекту межевания части территории

Работы по составлению проекта межевания части территории (далее – ПМТ) выполнены на основании заявления членов СНТ «Рудник» (далее – Заказчики).

При изучении и анализе представленных Заказчиками и собранных в процессе подготовительных работ документов и материалов установлено:

- проектируемая территория представляет собой земельные участки, расположенные по адресу: Республика Карелия, Костомукшский городской округ, СНТ «Рудник», участки № 6, № 6а, № 8, № 8а, № 9, № 9а, № 22, № 68, № 74, № 79, № 85а, № 85б, № 98, № 108, № 108а, № 109, № 109 а;

- земельный участок, предоставленный садоводческому некоммерческому товариществу "Рудник" (далее – СНТ), расположен в кадастровом квартале 10:04:0026201;

- категория земель: *земли сельскохозяйственного назначения*;

- *территориальная зона СД* (зона садоводств и дачных участков);

- *проектируемая территория расположена в водоохранной зоне озера Пирттиярви*;

- часть проектируемой территории (см. таблицу 1) расположена в береговой полосе общего пользования (далее - БПОП) и прибрежно-защитной полосе (далее - ПЗП) озера;

- часть проектируемой территории (см. таблицу 1) занята охранной зоной линии электропередач (ЛЭП) мощностью 0,4 кВ.

- утвержденный генеральный план или проект организации и застройки территории садоводческого товарищества отсутствуют.

Для составления ПМТ выполнены геодезические работы по земельным участкам СНТ, составлен топографический план части территории садоводства (с учетом сведений государственного кадастра недвижимости).

Определение координат характерных точек границ земельных участков выполнено с точностью обеспечивающей:

- среднюю квадратическую ошибку относительно пунктов ОМС (M_i) - не более 0,2 м;
- ошибку определения площади земельного участка ($\Delta P_{\text{доп}} = 3,5M_i \sqrt{P}$ кв.м) - не более 20 м².

Математическая обработка результатов работ по установлению границ и составлению плана границ земельного участка произведена в программе AutoCad.

Проектом предусмотрено образование 16 земельных участков (характеристики описаны в таблице 1), расположенных в кадастровом квартале 10:04:0026201, путем раздела земельного участка с кадастровым номером 10:04:0026201:31, принадлежащего СНТ «Рудник» на праве бессрочного пользования и определение (уточнение) местоположения границ земельного участка с кадастровым номером 10:04:0026201:77 (участок № 98), принадлежащего Чегодаеву Н. П.

Местоположение границы участка № 98 уточнено в соответствии с постановлением № 331 от 19.03.1993 г. (основание: п. 10, ст. 22 федерального закона № 218-ФЗ от 13.07.2015 г.) и фактически используемой более 15 лет территорией земельного участка. По результатам проведенных измерений, площадь участка № 98 составила 821 кв.м., на 321 кв.м. больше площади данного участка, указанной в государственном реестре недвижимости, что не противоречит пп. 32, п.1, ст.26 Федерального закона № 218-ФЗ от 13.07.15 г., так как, Правилами землепользования и застройки Костомукшского городского округа, утвержденных Решением Совета Костомукшского городского округа № 198-СО от 28.03.2013 г. (опубликованы на сайте: fgis.economy.gov.ru), с учетом изменений, принятых решением № 569-СО от 25.02.2016, установлен предельный минимальный размер земельного участка для индивидуального дачного строительства (дачного хозяйства) - 600 кв.м.

Участки имеют непосредственный доступ к землям общего пользования СНТ, кроме участков № 6а, № 8а, № 9а и 109а доступ к которым обеспечивается через земельные участки № 6, № 8, № 9, № 109 соответственно.

Таблица 1

Участок №	Правообладатель	Вид разрешенного использования	Площадь (кв.м.)	Обременение
1	2	3	4	5
6	Пестова Н. Н.	Ведение садоводства, объекты хозяйственного назначения	206	Весь: ПЗП. Охранная зона ЛЭП (часть: 24 кв.м).
6а	Пестова Н. Н.	Ведение садоводства, объекты хозяйственного назначения	196	Весь: БПОП и ПЗП.
8	Колпакова Е. Ф.	Ведение садоводства, объекты хозяйственного назначения	206	Весь: ПЗП. Охранная зона ЛЭП (часть: 23 кв.м).
8а	Колпакова Е. Ф.	Ведение садоводства, объекты хозяйственного назначения	204	Весь: БПОП и ПЗП.
9	Радзевич А. С.	Ведение садоводства, объекты хозяйственного назначения	266	Весь: ПЗП.
9а	Радзевич А. С.	Ведение садоводства, объекты хозяйственного назначения	220	Весь: БПОП и ПЗП.
22	Радзевич А. С.	Ведение садоводства	543	БПОП (часть: 392 кв.м.). Весь: ПЗП.
68	Мосякова Е. А.	Ведение дачного хозяйства	785	ПЗП (часть: 115 кв.м.)
74	Масель А. П.	Ведение дачного хозяйства	766	ПЗП (часть: 100 кв.м.), Охранная зона ЛЭП (часть: 68 кв.м).
79	Шорохова В. В.	Ведение садоводства	458	БПОП (часть: 192 кв.м.), Весь: ПЗП. Охранная зона ЛЭП (часть: 64 кв.м).
85а	Вахрушева Н. П.	Ведение дачного хозяйства	655	Весь: ПЗП. Охранная зона ЛЭП (часть: 91 кв.м).
85б	Вахрушева Н. П.	Ведение садоводства, объекты хозяйственного назначения	249	Весь: БПОП и ПЗП.
98	Чегодаев Н. П.	Ведение дачного хозяйства	821	Весь: ПЗП. Охранная зона ЛЭП (часть: 31 кв.м).
108	Сутурин П. В.	Ведение дачного хозяйства	600	Весь: ПЗП.
108а	Сутурин П. В.	Ведение садоводства, объекты хозяйственного назначения	347	Весь: БПОП и ПЗП.
109	Костенко С. В.	Ведение дачного хозяйства	623	ПЗП (часть 544 кв.м.).
109а	Костенко С. В.	Ведение садоводства, объекты хозяйственного назначения	280	Весь: БПОП и ПЗП.

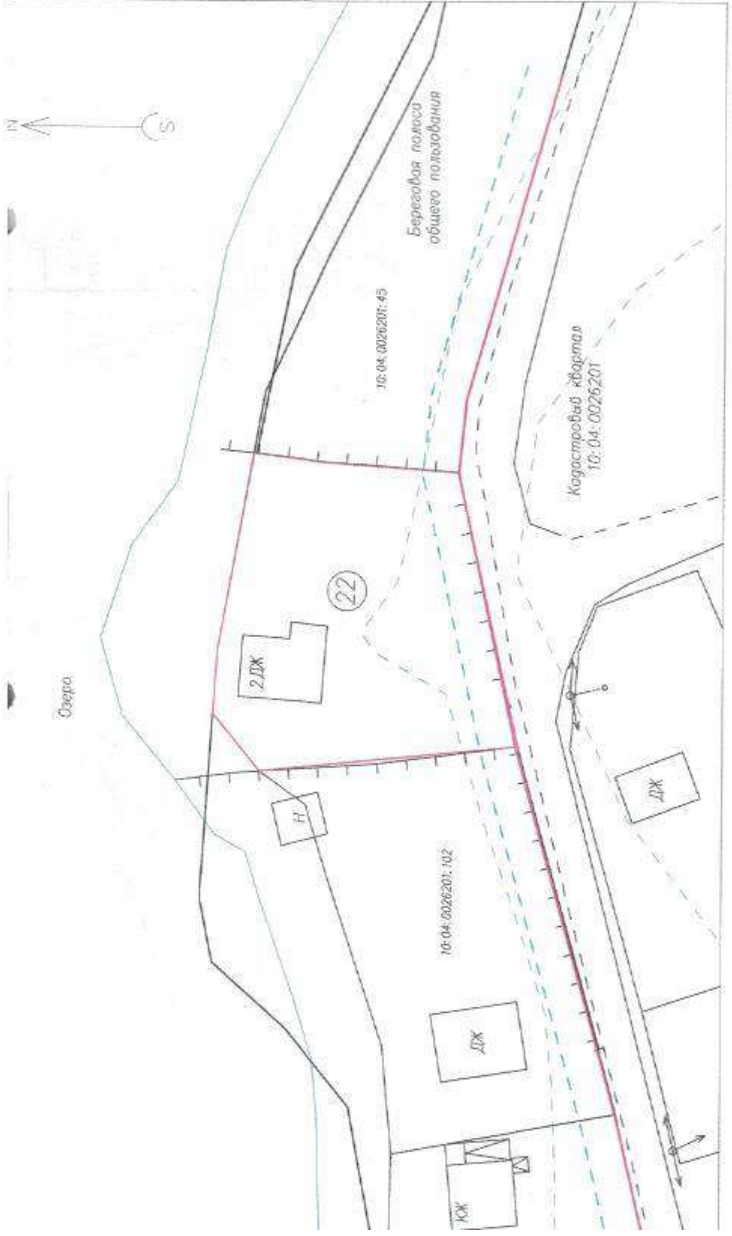
Работы по составлению проекта межевания территории выполнены в соответствии с нормативно-правовыми и законодательными документами.

Составил:



А. В. Ворошилов

Участок № 22	
Площадь: 54,3 кв. м.	
Разрешенное использование:	
владение садоводства	
X	Y
645676.10	1350220.24
645675.74	1350225.60
645672.72	1350242.18
645672.51	1350242.17
645666.85	1350241.47
645655.45	1350240.62
645650.32	1350217.55
645672.16	1350215.44



- Товные обозначения:**
- 22 - условный номер обозначенного земельного участка.
 - граница обозначенного земельного участка.
 - граница земельного участка.
 - граница дачного участка.
 - Н, ДЖ, ИЖ - строения.
 - — — — — капитальное сооружение.
 - — — — — линия электропередач (ЛЭП) 0,4 Кв.
 - — — — — красные линии.
 - — — — — линия отступа от красных линий (для определения мест допустимого размещения вновь строящихся объектов).
 - — — — — охранная зона ЛЭП.
 - — — — — граница кадастрового квартала.
 - — — — — граница береговой полосы общего пользования.
 - — — — — граница санитарно-защитной полосы озера.
 - — — — — ограждения.

- Примечания:**
1. Система координат МСК-10.
 2. Граница проектируемой территории и границы проектируемых участков совпадают.
 3. Категория земель — земли сельскохозяйственного назначения.

Проект межевания части территории			
Российская Федерация, Республика Карелия, Костомукшский городской округ, СНТ "Рудник".			
И.м.	Кол.уч	Лист	Листов
Медок	Подпись	Датум	№
Директор	Ворошилов А.В.	10.04.2020	6
Кадастровый инженер	Суботин А.С.		9
			000 "ГеоКОМ"
			Масштаб 1:500

Каталог координат

Участок № 79 Площадь: 458 кв. м. Разрешенное использование: ведение садоводства			Участок № 85 а Площадь: 655 кв. м. Разрешенное использование: ведение дачного хозяйства			Участок № 68 Площадь: 785 кв. м. Разрешенное использование: ведение дачного хозяйства		
X	Y	Z	X	Y	Z	X	Y	Z
645652.60	1349829.90		645611.12	1349689.38		645689.54	1349796.44	
645655.29	1349834.63		645617.47	1349712.20		645697.61	1349811.49	
645658.15	1349845.67		645613.17	1349713.33		645687.62	1349815.43	
645634.01	1349849.16		645609.30	1349714.34		645688.46	1349817.54	
645632.98	1349849.12		645589.94	1349719.43		645659.28	1349829.98	
645628.83	1349849.50		645580.81	1349703.14		645656.31	1349823.47	
645625.84	1349849.62		645598.68	1349694.35		645650.82	1349813.14	
645621.46	1349840.13		645599.80	1349694.22		645685.54	1349797.72	
645628.11	1349837.59							
Участок № 85 б Площадь: 249 кв. м. Разрешенное использование: ведение садоводства, объекты хозяйственного назначения			Участок № 74 Площадь: 766 кв. м. Разрешенное использование: ведение дачного хозяйства					
X	Y	Z	X	Y	Z			
645580.81	1349703.14		645650.30	1349740.97				
645589.94	1349719.43		645655.85	1349762.63				
645576.21	1349723.03		645629.36	1349773.84				
645567.12	1349709.87		645619.90	1349746.21				
			645624.13	1349745.32				
			645647.87	1349741.35				



- ПОВНЫЕ ОБОЗНАЧЕНИЯ:**
- 10 - условная нумера обозначения земельного участка.
 - 04 - граница обозначенного земельного участка.
 - 01 - граница земельного участка.
 - 177 - тротуарная дорожка.
 - 178 - строения.
 - 181 - неэксплуатируемое сооружение.
 - 186 - линия электропередачи (ЛЭП) 0,4 кв.
 - 133 - красные линии.
 - 96 - линия отступа от красных линий (для определения мест дальнейшего размещения вновь строящихся объектов).
 - 135 - осяевая зона ЛЭП.
 - 104 - граница кадастрового квартала.
 - 85а - граница береговой полосы общего пользования.
 - 85б - граница санитарно-защитной полосы озера.
 - 74 - отгорожения.
 - 68 - отгорожения.
 - 85в - отгорожения.

Примечания:

1. Система координат МСК-10.
2. Граница проектируемой территории и границы проектируемых участков совпадают.
3. Категория земель - земли сельскохозяйственного назначения.

Проект межевания части территории

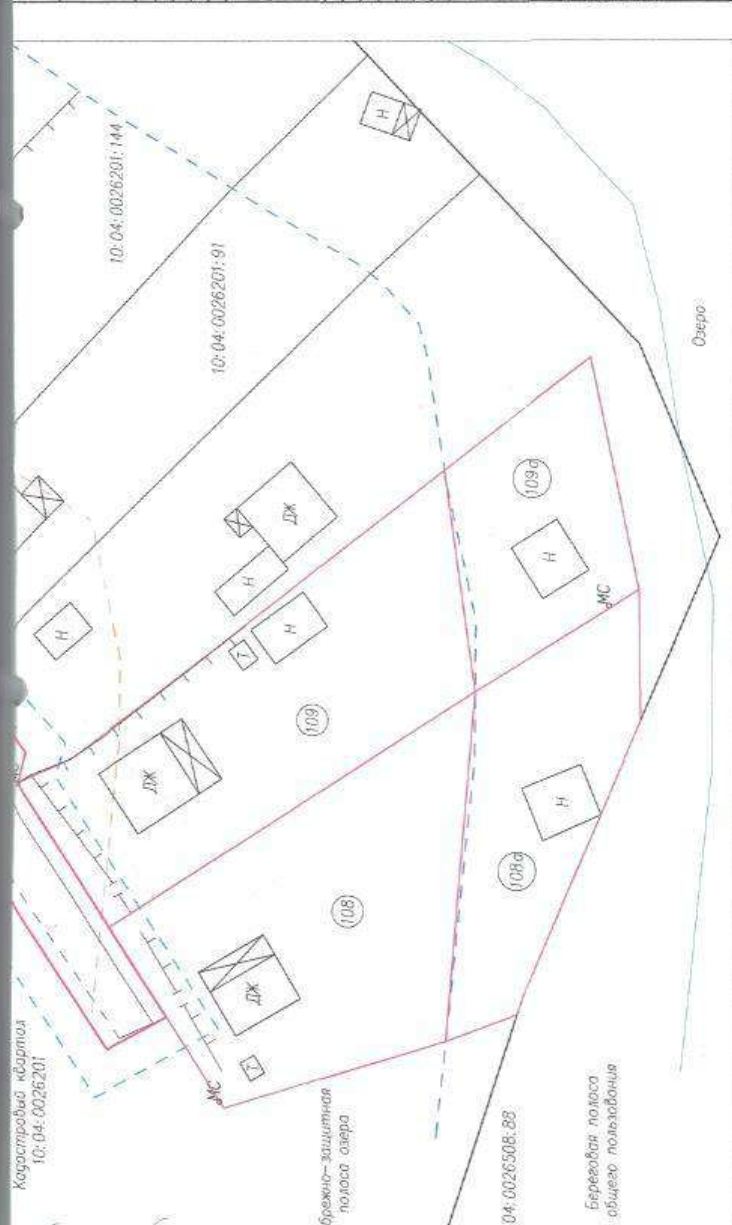
Российская Федерация, Республика Карелия,
Костомукшский городской округ,
СНТ "Рудник".

Изм. Кол. уч. Лист Межд. Подпись Дата
Ворошилов А.В. [подпись] [подпись]

Стация Лист Листов
П 7 9

Кад.стровый номер Субботин А.Ю. Масштаб 1:1000 000 "ГеоКОМ"





Каталог координат

Участок № 108
Площадь: 600 кв. м.
Разрешенное использование: ведение дачного хозяйства.

X	Y
645412.40	1349486.88
645422.11	1349502.10
645391.15	1349521.88
645393.69	1349492.41

Участок № 108а
Площадь: 347 кв. м.
Разрешенное использование: ведение садоводства, объекты хозяйственного назначения.

X	Y
645393.69	1349492.41
645391.15	1349521.88
645377.32	1349530.44
645377.18	1349519.39
645387.16	1349496.17
645387.65	1349494.69

Участок № 109
Площадь: 610 кв. м.
Разрешенное использование: ведение дачного хозяйства.

X	Y
645422.11	1349502.10
645429.88	1349514.28
645425.28	1349516.31
645419.50	1349520.61
645393.74	1349540.51
645391.15	1349521.88

Участок № 109а
Площадь: 280 кв. м.
Разрешенное использование: ведение садоводства, объекты хозяйственного назначения.

X	Y
645393.74	1349540.51
645381.40	1349550.03
645377.32	1349530.44

Примечания:

1. Система координат МСК-10.
2. Границы проектируемой территории и границы проектируемых участков совпадают.
3. Категория земель - земли сельскохозяйственного назначения.

- Легенда:**
- ② - условный номер обозначения земельного участка.
 - - граница обозначения земельного участка.
 - - граница земельного участка.
 - - граница дачного участка.
 - - строения.
 - - некапитальное сооружение.
 - — — линия электропередачи (ЛЭП) 0,4 Кв.
 - — — красные линии.
 - — — линия отступа от красных линий для размещения мест размещения объектов.
 - — — оградная зона ЛЭП.
 - — — граница кадастрового квартала.
 - — — граница береговой полосы общего пользования.
 - — — граница санитарно-защитной полосы озера.
 - — — отсечение.

Проект межевания части территории

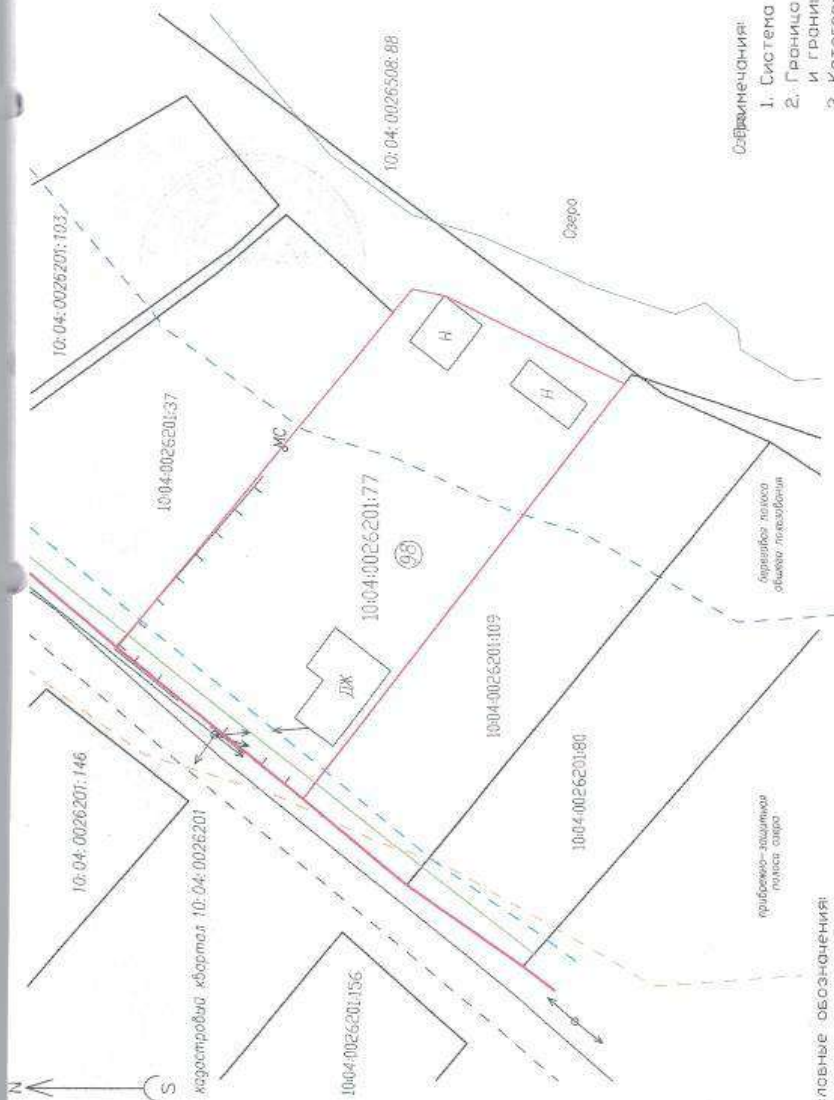
Российская Федерация, Республика Карелия, Костомукшский городской округ, СНТ "Рудник".

Изм.	Кол.уч	Лист	Мелок	Подпись	Дата	Страница	Лист	Листов
				Воронилов А.В.	2024	П	8	9
Директор						Территория		
Кадастровый лист						000 "ГеоКОМ"		
Масштаб 1:500								



Участок № 98 (кадастровый номер 10:04:0026201:77)
Площадь: 8,21 кв.м.

X	Y
645503.38	1349589.54
645519.15	1349602.21
645518.26	1349603.29
645495.98	1349630.48
645494.39	1349632.46
645491.69	1349631.92
645476.44	1349624.60
645502.36	1349590.88



Объяснения:

1. Система координат МСК-10.
2. Границы проектируемой территории.
3. Категория земель - земли сельскохозяйственного назначения.

СЛОВНЫЕ ОБОЗНАЧЕНИЯ:

- 98 - условный номер земельного участка.
- граница образуемого земельного участка.
- граница земельного участка.
- граница полосы отвода.
- Н, ДЖ, МК - строения.
- красные линии.
- линия отступа от красных линий (для определения мест допустимого размещения объектов).
- граница береговой полосы общего пользования.
- граница санитарно-защитной полосы озера.
- охранный зона ЛЭП.

Проект межевания части территории

Изм.	Кол.уч.	Лист	Медок.	Подпись	Дата
				Воршилов А.В.	
<p>Чертеж межевания части территории</p> <p>Стадия Лист Листов</p> <p>П 9 9</p>					
Кадастровый инженер	Субботин А.Ю.				
Масштаб	1:500				
000 "ГеоКОМ"					

