



РЕСПУБЛИКА КАРЕЛИЯ

**Администрация Костомукшского  
городского округа**

**ПОСТАНОВЛЕНИЕ**

**от 15 февраля 2019 г. № 174  
г. Костомукша**

Об утверждении проекта внесения изменений в проект (шифр 015.16-ПМ) межевания индивидуальной коттеджной застройки напротив блоков «Д» и «Е» (шифр 031.18-ПМТ)

В соответствии со статьями 5.1, 43, 46 Градостроительного кодекса Российской Федерации, Постановлением Правительства Российской Федерации от 19 ноября 2014 года № 1221 «Об утверждении Правил присвоения, изменения и аннулирования адресов», статьей 16 Правил землепользования и застройки Костомукшского городского округа, утвержденных Решением Совета Костомукшского городского округа от 28 марта 2013 года № 198-СО «Об утверждении правил землепользования и застройки Костомукшского городского округа», на основании заявления Бургацкой Е.С. (вх. № 2071 от 20 ноября 2018 года), заключения о результатах публичных слушаний от 23 января 2019 года, Администрация Костомукшского городского округа

**ПОСТАНОВЛЯЕТ:**

1. Утвердить документацию по планировке территории в составе проекта внесения изменений в проект межевания индивидуальной коттеджной застройки напротив блоков «Д» и «Е» (шифр проекта: 015.15-ПМ, разработан ООО «Авантэ»), подготовленного в целях перераспределения земельного участка с кадастровым номером 10:04:0010222:56 с землями, государственная собственность на которые не разграничена площадью 200 кв.м. (шифр проекта: 031.18-ПМТ, разработан ООО «Авантэ» в 2018 году, проект внесения изменений прилагается).

2. Присвоить адрес земельному участку, образуемому в результате перераспределения земельного участка с кадастровым номером 10:04:0010222:56 в соответствии с проектом межевания территории, указанным в пункте 1 настоящего постановления: Российская Федерация, Республика Карелия, Костомукшский городской округ, город Костомукша, улица Солнечная, участок 33/1.

3. Управлению градостроительства и землепользования Администрации Костомукшского городского округа:

3.1. В порядке межведомственного информационного взаимодействия обеспечить направление настоящего постановления и документации по планировке территории, указанной в пункте 1 настоящего постановления в филиал ФГБУ «Федеральная кадастровая палата Федеральной службы государственной регистрации, кадастра и картографии» по Республике Карелия;

3.2. Обеспечить в порядке межведомственного информационного взаимодействия размещение настоящего постановления в Федеральной информационной адресной системе (ФИАС);

3.3. Обеспечить размещение настоящего постановления на официальном сайте органов местного самоуправления Костомукшского городского округа Республики Карелия (<http://www.kostomuksha-city.ru/>) в разделе: «Экономика», «Деятельность», «Градостроительство и землепользование», «Градостроительство», «Планировка территории», «Проекты планировок и проекты межевания территории», «Проект внесения изменений в проект (шифр 015.16-ПМ) межевания индивидуальной коттеджной застройки напротив блоков «Д» и «Е» (шифр 031.18-ПМТ)».

4. Управлению делами Администрации Костомукшского городского округа обеспечить опубликование настоящего постановления с приложением в газете «Новости Костомукши» и (или) Сборнике муниципальных правовых актов Костомукшского городского округа.

5. Постановление вступает в силу с момента его официального опубликования.

Глава Костомукшского городского округа

А.В. Бендикова

ООО "АВАНТЭ"

Шифр 031.18-ПМТ

Стадия: ПД

Объект: Республика Карелия г.Костомукша, кадастровый квартал  
10:04:0010222. Внесение изменений в проект межевания  
индивидуальной коттеджной застройки напротив блоков "Д"  
и "Е" (шифр проекта 015.16-ПМ, ООО "АВАНТЭ, 2016г.)

Заказчик: Бургацкая Е.С.

ООО "АВАНТЭ"

Свидетельство СРО № 0064.0302010-1004015289- П-047 выдано НП «Объединение  
проектных организаций РК 26 октября 2011г.

Шифр 031.18-ПМТ

Стадия: ПД

Объект: Республика Карелия г.Костомукша, кадастровый квартал  
10:04:0010222. Внесение изменений в проект межевания  
индивидуальной коттеджной застройки напротив блоков "Д"  
и "Е" (шифр проекта 015.16-ПМ, ООО "АВАНТЭ, 2016г.)

Заказчик: Бургацкая Е.С.

Директор \_\_\_\_\_



Н.В. Гурлова

Главный инженер проекта \_\_\_\_\_



Н.В. Гурлова



2018г.

Состав проектной документации

Лист	Наименование	Примечание
1	Состав проекта	
	Основная часть (ОЧ) :	
2	Пояснительная записка к основной части.	
3	Схема межевания. Каталог координат образуемого участка. Данные по участку Каталог координат поворотных точек красной линии	
	Материалы по обоснованию (МО) :	
4	Пояснительная записка. План использования территории в период проектирования.	

Технические решения принятые в проекте, соответствуют требованиям экологических, гигиенических действующих на , противопожарных и других норм и правил , - санитарно и обеспечивает безопасную эксплуатацию объекта при соблюдении , территории РФ .  
предусмотренных в проекте мероприятий

Директор

Гурлова Н.В.

031.18-ПМТ

Республика Карелия г.Костомукша,  
кадастровый квартал 10:04:0010222

Колич	Лист	№ док	Подпись	Дата	Стадия	Лист	Листов
Разраб.	Гурлова Н.В.				П	1	4
ИП	Гурлова Н.В.						
Т.контр.							

Внесение изменений в проект межевания  
индивидуальной коттеджной застройки  
напротив блоков "Д" и "Е"

Лист	Взам. инв. №	
	Подп. и дата	
Лист	Подп.	
	Дата	
Лист	Подп.	
	Дата	

**Пояснительная записка**

1. Проект корректировки проекта межевания частично застроенной территории индивидуальной коттеджной застройки на участках блоков "Д" и "Е" г. Костомукши, Республики Карелия, ( шифр 057.12-ПМ, 000 "АВАНТЭ", 2012г.) Выполнен в соответствии с:
  - Земельным кодексом РФ
  - Градостроительным кодексом РФ
  - СП 32.1330.2011 "Градостроительство. Планировка и застройка городских и сельских поселений";
  - Правилами землепользования и застройки г. Костомукши
  - Утвержденному Решением Совета КТО II созыва, заседание IX от 28 марта 2013 г. № 198 - СД
  - Генеральным планом города
  - Постановлением Администрации КТО № 634, от 17 июля 2018г.
  - Система координат МСК-10
2. Настоящий проект выполнен на геодезической основе ООО "Геком" 2015г. и с учетом сведений ГКН
3. Математический расчет площадей произведен в программном комплексе AutoCAD
4. Проект подготовлен в соответствии с требованиями:
- 5.1. Перераспределение земельного участка с кадастровым № 10:04:0010222:56, площадью 1300 кв.м. (в точках 2-3-4-5, см. лист 3) для индивидуального жилищного строительства с землями, не входящими в государственной собственности, с целью образования нового земельного участка с условным номером 3911 в точках 1-2-3-4-4-5-6 согласно схеме, см. лист 3), площадью 1500 кв.м. для индивидуальной жилой застройки по адресу Республика Карелия, Республика Карелия, Костомукшский городской округ, г. Костомукша, ул. Солнечная 33/1. Площадь вновь образуемого земельного участка не превышает предельные параметры установленные для г. Костомукши.
- 3.2. Красные линии и линии отступа от красной линии в целях определения доступного размещения зданий строений и сооружений (линия регулирования застройки) установлены ранее проектом шифр 057.12-ПМ

**Данные по участку**

п/п	Показатель	Данные
1	Столбец	актуальный
2	Кадастровый № зу	10:04:0010222:56
3	Условный № зу	-
4	Адрес	Блок Д, участ.№09а ул.Солнечная 33/1
5	Категория земель	Земли населенных пунктов
6	Территориальная зона	Ж-4
7	Разрешенный вид использования	для индивидуальной жилой застройки
8	Площадь участка	1300 кв.м
		1500 кв.м

**Координаты характерных точек границ планируемой территории**

Номер точки	КООРДИНАТЫ	
	X	Y
п.1	65483101	1332437,00
п.2	65480546	1332483,11
п.3	65474955	1332452,19
п.4	65477510	1332406,08

		031.18-ПМ104	
		Республика Карелия г.Костомукша, кадастровый квартал 10:04:0010222	
Копия	Листы №№	Подпись	Дата
Разработчик	Урлова НВ		
ГИП	Урлова НВ		
Утвердил	Урлова НВ		
Инженер			
		Высшее образование в области межевания индивидуальной коттеджной застройки на участках блока "Д" и "Е"	
		П	
		2	
		4	
		000 "АВАНТЭ"	

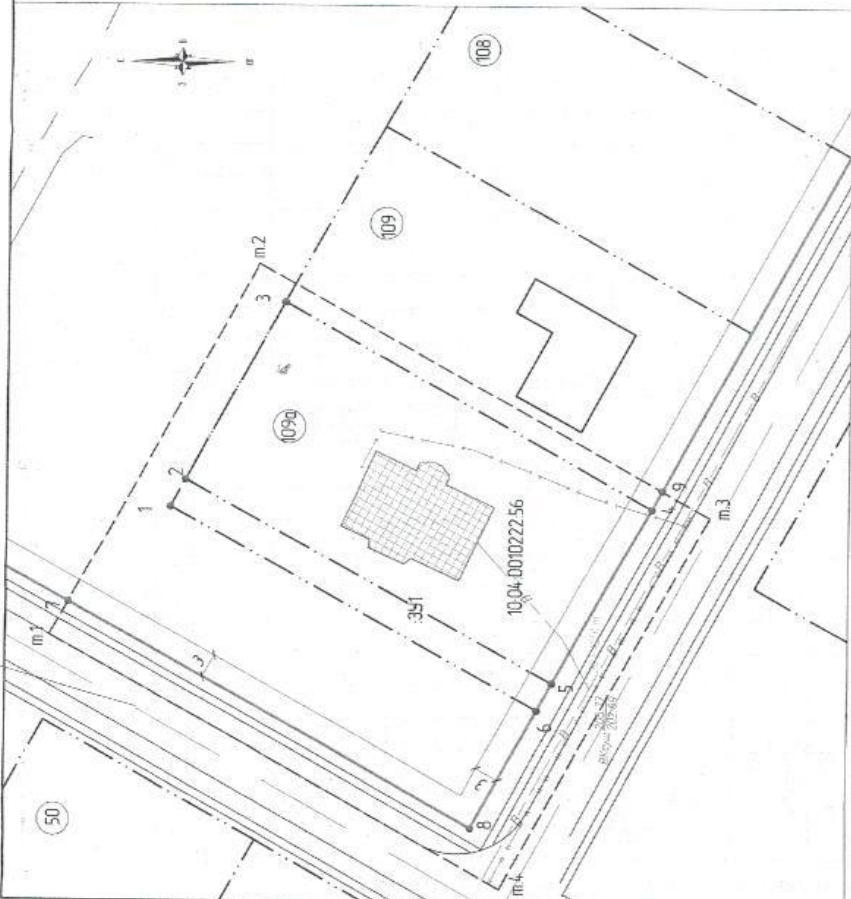


Каталог координат  
 Выбые образценого земельного участка :351  
 в пп. 1-2-3-4-5-6 площадью 1500 кв.м

Номер точки	К О О Р Д И Н А Т Ы	
	X	Y
1	654.816.23	13324.53.20
2	654.814.37	13324.56.56
3	654.802.25	13324.78.43
4	654.756.77	13324.53.23
5	654.768.88	13324.31.36
6	654.770.74	13324.28.00

Каталог координат  
 поворотных точек красной линии

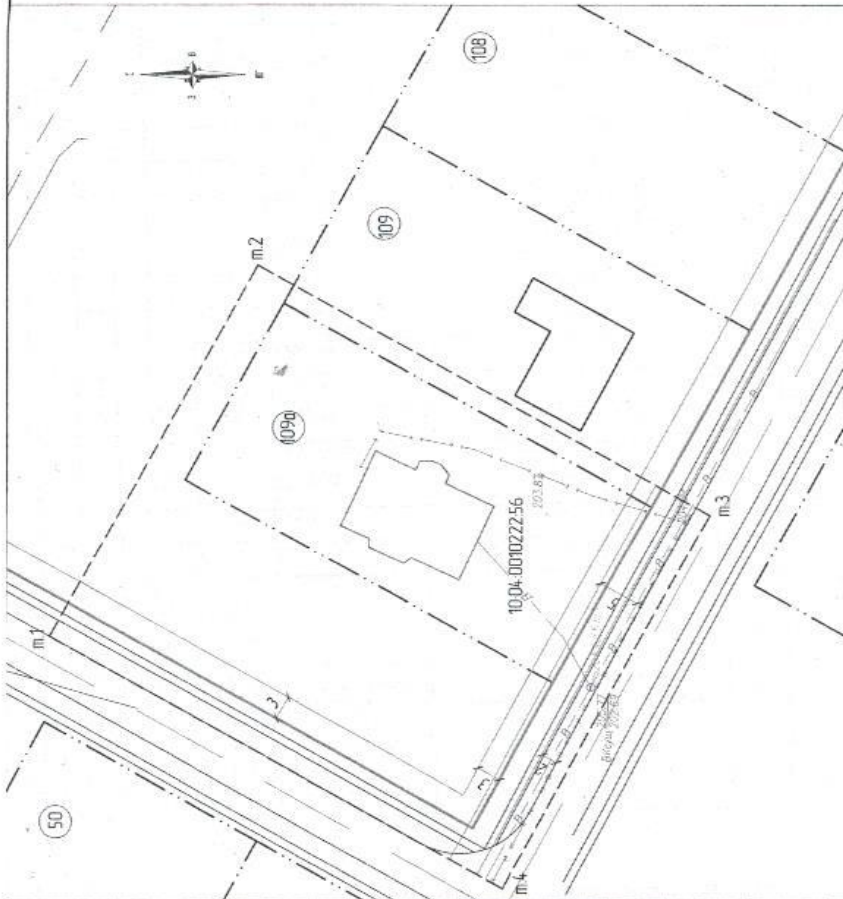
Номер точки	К О О Р Д И Н А Т Ы	
	X	Y
7	654.828.71	13324.41.15
8	654.778.76	13324.13.53
6	654.770.74	13324.28.00
5	654.768.88	13324.31.36
4	654.756.77	13324.53.23
9	654.755.52	13324.55.49



УСЛОВНЫЕ ОБОЗНАЧЕНИЯ

	Границы земельных участков по сведениям ЕГРН под объектами капитального строительства		Планируемая территория
	Красная линия, устанавливаемая		Существующие здания и сооружения
	Линия отступа от красной линии (установленная) в целях определения допустимого размещения зданий, строений, сооружений.		Сети, разработанные
	Красная линия по проекту 057.12-ПМ		ВЛ 0,4 кВ
	Проектные и		ВЛ 0,4 кВ
	Участок в пп. 1-2-3-4, образованный в результате перераспределения		

03118-ПМТ(04)		Республика Карелия г.Костомукша, кадастровый квартал 10.04.0010222	
Копия	Лист №008	Подпись	Дата
Разработ	Гурлоба НВ.		
ГИП	Гурлоба НВ.		
Т.контр.			
Н.контр.			
Вынесены центры в проект межевания индивидуальной капитальной застройке кварталов блочн. II и С		Лист	Листов
		П	3 4
Схема межевания М 1500		ООО "АВАНТЭ"	



Пояснительная записка (Материалы по обоснованию)

1. Проектная территория расположена в восточной части города Костюхино в районе индивидуальной коттеджной застройки кварталов "Д" и "Е". Земли населенных пунктов.
2. Данные по участкам получены из сведений ЕГРН.
3. На рассматриваемой территории отсутствуют зоны особо охраняемых природных территорий и территории объектов культурного наследия. Охранные зоны на инженерных сетях, проходящих по территории:
  - для ВЛ 0,4 кВ - 2м, по обе стороны;
  - для сетей водопровода - 5м, по обе стороны.
4. Красная линия и линия отступа от красных линий установлены проектом 057.12-ПМ 000 "Авантэ", 2015г.

УСЛОВНЫЕ ОБОЗНАЧЕНИЯ

	Границы земельных участков по сведениям ЕГРН под объектами капитального строительства
	Красная линия, по проекту 017.15-ПМ, 2015г.
	Линия отступа от красной линии (установливаемая) в целях определения допустимого размещения зданий, строений, сооружений, по проекту 017.15-ПМ
	Планируемая территория
	Сети водопровода
	ВЛ 0,4 кВ
	ВЛ 0,4 кВ
	Границы охранных зон инженерных сетей
	Проектные дороги

03118-ПМ(МО)		Республика Карелия, г. Костюхино, кадастровый квартал 10.04.0010222	
Колыч	Лист № док. Подпись Дата	Стадия	Лист
Разработ	Гурлова НВ	Внесены изменения в проект межевания индивидуальной коттеджной застройки кварталов "Д" и "Е"	П 4 4
ГИП	Гурлова НВ	Пояснительная записка	000 "АВАНТЭ"
Т. контр.		Ген. использование территории в период проектирования, М. 1:500	
Н. контр.			