



РЕСПУБЛИКА КАРЕЛИЯ

**Администрация Костомукшского
городского округа**

ПОСТАНОВЛЕНИЕ

**от 22 мая 2019 г. № 560
г. Костомукша**

Об утверждении проекта межевания части территории по ул. Ленина, д. 1 и проекта внесения изменений в проект межевания части территории блока «В» в районе жилых домов № 3, № 5 по ул. Ленина, г. Костомукша, Республики Карелия (Шифр 019.14-ПМ)

В соответствии со статьями 5.1, 43, 45 Градостроительного кодекса Российской Федерации, подпунктом 4 пункта 3 статьи 11.3 Земельного кодекса Российской Федерации, Постановлением Правительства Российской Федерации от 19.11.2017 № 1221 «Об утверждении Правил присвоения, изменения и аннулирования адресов», Правилами землепользования и застройки Костомукшского городского округа, утвержденными решением Совета Костомукшского городского округа от 28.03.2013 № 198-СО «Об утверждении правил землепользования и застройки Костомукшского городского округа», постановлениями Администрации Костомукшского городского округа от 29.12.2018 № 1389 «О подготовке проекта межевания части территории квартала «В» и от 29.12.2018 № 1390 «О подготовке проекта внесения изменений в документацию по планировке территории блока «В» в районе жилых домов № 3 и № 5 по ул. Ленина», учитывая заключение о результатах публичных слушаний от 19.04.2019, пункт 4 протокола заседания № 5 Градостроительного совета при администрации Костомукшского городского округа от 26.04.2019, Администрация Костомукшского городского округа

ПОСТАНОВЛЯЕТ:

1. Утвердить проект межевания части территории по ул. Ленина, д. 1 и проект внесения изменений в проект межевания части территории блока «В» в районе жилых домов № 3, № 5 по ул. Ленина, г. Костомукша, Республики Карелия (Шифр 019.14-ПМ) (разработан МКУ КУМС в 2019 году, шифр проекта: 01/19-ПМЧ, проект межевания территории прилагается)

2. Присвоить адреса земельным участкам, образуемым в соответствии с проектом межевания территории, указанным в пункте 1 настоящего постановления:

- Российская Федерация, Республика Карелия, Костомукшский городской округ, город Костомукша, улица Ленина, участок 1 (условный № 1 в проекте);
- Российская Федерация, Республика Карелия, Костомукшский городской округ, город Костомукша, улица Ленина, участок 3 (условный № 2 в проекте);
- Российская Федерация, Республика Карелия, Костомукшский городской округ, город Костомукша, улица Ленина, участок 5 (условный № 3 в проекте);

- Российская Федерация, Республика Карелия, Костомукшский городской округ, город Костомукша, бульвар Лазарева, участок 2А (условный № 4 в проекте);

- Российская Федерация, Республика Карелия, Костомукшский городской округ, город Костомукша, улица Ленина, участок 1В (условный № 5 в проекте).

3. Управлению градостроительства и землепользования Администрации Костомукшского городского округа:

3.1. В порядке межведомственного информационного взаимодействия обеспечить направление настоящего постановления и документации по планировке территории, указанной в пункте 1 настоящего постановления в филиал ФГБУ «Федеральная кадастровая палата Федеральной службы государственной регистрации, кадастра и картографии» по Республике Карелия (отв. О.В. Пугачева);

3.2. Обеспечить размещение настоящего постановления и документации по планировке территории, указанной в пункте 1 настоящего постановления на официальном сайте органов местного самоуправления Костомукшского городского округа Республики Карелия (<http://www.kostomuksha-city.ru/>) в разделе: «Экономика», «Деятельность», «Градостроительство и землепользование», «Градостроительство», «Планировка территории», «Проект межевания части территории в районе ул. Ленина (шифр проекта 01/19-ПМЧ)» (отв. О.В. Пугачева).

4. Управлению делами Администрации Костомукшского городского округа обеспечить опубликование настоящего постановления и документации по планировке территории, указанной в пункте 1 настоящего постановления в газете «Новости Костомукши» и (или) Сборнике муниципальных правовых актов Костомукшского городского округа.

5. Постановление вступает в силу с момента его официального опубликования.

Глава Костомукшского городского округа

А.В. Бендикова

Рассылка: дело – 1 экз., УГиЗ – 3 экз., МБУ «МАиЦБ КГО» (novosti-kosta@mail.ru, kostamus-city@yandex.ru)

Исполнитель: П.Н. Вачевских

Телефон: + 7 911 660 86 26

**МУНИЦИПАЛЬНОЕ КАЗЕННОЕ УЧРЕЖДЕНИЕ
«КОМИТЕТ ПО УПРАВЛЕНИЮ МУНИЦИПАЛЬНОЙ
СОБСТВЕННОСТЬЮ КОСТОМУКШСКОГО ГОРОДСКОГО
ОКРУГА»
(МКУ КУМС)**

**ПРОЕКТ МЕЖЕВАНИЯ ЧАСТИ ТЕРРИТОРИИ В РАЙОНЕ УЛИЦЫ
ЛЕНИНА:**

проект межевания части территории по ул. Ленина, д. 1; проект внесения
изменений в проект межевания части территории блока «В» в районе жилых домов
№ 3, № 5 по ул. Ленина, г. Костомукша, Республики Карелия (Шифр 019.14-ПМ)

Заказчик: АДМИНИСТРАЦИЯ КОСТОМУКШСКОГО ГОРОДСКОГО ОКРУГА

Шифр проекта: 01/19-ПМЧ

И.О. директора

Разработал



Степанушко В.Ф.

Климович М.Г.

2019 г.

СОСТАВ ПРОЕКТА МЕЖЕВАНИЯ

№ пп	Наименование	Лист	Примечание
	Основная часть		
1.	Текстовая часть		
1.1.	Перечень и сведения о площади образуемых земельных участков, в том числе возможные способы их образования.		
1.2.	Перечень и сведения о площади образуемых земельных участков, которые будут отнесены к территориям общего пользования или имуществу общего пользования, в том числе в отношении которых предполагается резервирование и (или) изъятие для государственных или муниципальных нужд.		
1.3.	Вид разрешенного использования образуемых земельных участков в соответствии с проектом планировки территории в случаях, предусмотренных Градостроительным кодексом Российской Федерации.		
1.4.	Целевое назначение лесов, вид (виды) разрешенного использования лесного участка, количественные и качественные характеристики лесного участка, сведения о нахождении лесного участка в границах особо защитных участков лесов.		
1.5.	Сведения о границах территории, в отношении которой утвержден проект межевания.		
2.	Чертежи межевания территории.		
2.1.	Границы планируемых и существующих элементов планировочной структуры.		
2.2.	Красные линии, утверждаемые проектом межевания территории. Линии отступа от красных линий в целях определения мест допустимого размещения зданий, строений, сооружений.		
2.3.	Границы образуемых земельных участков, условные номера образуемых земельных участков.		
2.4.	Границы публичных сервитутов.		
3.	Материалы по обоснованию проекта (чертежи).		
3.1.	Границы существующих земельных участков. Местоположение существующих объектов капитального строительства.		
3.2.	Границы зон с особыми условиями использования территорий		

Взам. инв. №

Подп. и дата

Взам. инв. №

Изм.	Кол-во	Лист	Масш.	Подп.	Дата

01/19-ИМЧ

Лист

1

1. Текстовая часть.

Проект межевания части территории в районе улицы Лешпа города Костомукши Костомукшского городского округа Республики Карелия разработан с целью определения местоположения границ образуемых земельных участков из земель государственная собственность, на которые не разграничена, а также установления красной линии для застроенной территории, в границе которой не планируется размещение новых объектов капитального строительства.

Проект межевания части территории подготовлен в соответствии со следующими нормативными правовыми актами, нормативно-техническими документами:

1. Градостроительный кодекс Российской Федерации от 29 декабря 2004 года № 190-ФЗ;
2. Земельный кодекс Российской Федерации от 25 октября 2001 года № 136-ФЗ;
3. Федеральный закон от 29 декабря 2004 года № 191-ФЗ «О введении в действие Градостроительного кодекса Российской Федерации»;
4. Федеральный закон от 25 октября 2001 года № 137-ФЗ «О введении в действие Земельного кодекса Российской Федерации»;
5. Федеральный закон от 13 июля 2015 года № 218-ФЗ «О государственной регистрации недвижимости»;
6. Приказ Минэкономразвития России от 01 сентября 2014 года № 540 (ред. от 09.08.2018) "Об утверждении классификатора видов разрешенного использования земельных участков";
7. СП 42.13330.2011 «Свод правил. Градостроительство. Планировка и застройка городских и сельских поселений. Актуализированная редакция СНиП 2.07.01-89*»;
8. СанПиН 2.2.1/2.1.1.1200-03 «Санитарно-защитные зоны и санитарная классификация предприятий, сооружений и иных объектов»;
9. Решение Совета Костомукшского городского округа II созыва XIII заседания от 22 ноября 2012 года № 144-СО «Об утверждении Генерального плана Костомукшского городского округа»;
10. Решение Совета Костомукшского городского округа II созыва XIX заседания от 28 марта 2013 года № 198-СО «Об утверждении правил землепользования и застройки Костомукшского городского округа»;
11. Приказ Минземстроя РФ от 26 августа 1998 № 59 "Об утверждении Методических указаний по расчету нормативных размеров земельных участков в condominiumах";
12. "СНиП 41-02-2003. Тепловые сети" (приняты Постановлением Госстроя РФ от 24.06.2003 № 110);
13. "СП 31.13330.2012. Свод правил. Водоснабжение. Наружные сети и сооружения. Актуализированная редакция СНиП 2.04.02-84*. С изменением № 1" (утв. Приказом Минрегиона России от 29 декабря 2011 № 635/14) (ред. от 24.05.2018);
14. Постановление Правительства РФ от 24 февраля 2009 № 160 (ред. от 21 декабря 2018) "О порядке установления охранных зон объектов электросетевого хозяйства и особых условий использования земельных участков, расположенных в границах таких зон";
15. Постановление Правительства РФ от 09 июня 1995 № 578 "Об утверждении Правил охраны линий и сооружений связи Российской Федерации";
16. Другие нормативные правовые акты и нормативно-технические документы, действующие на территории Российской Федерации, Республики Карелия и Костомукшского городского округа.

Проект межевания территории подготовлен на основании постановления Администрации Костомукшского городского округа «О подготовке проекта межевания части

Взам. инв. №	Подп. и дата	Взам. инв. №						Лист
								2
Изм.	Кол.уч.	Лист	Листов	Подп.	Дата	01/19-ПМЧ		

территории квартала «В» от 29 декабря 2018 года № 1389, постановления Администрации Костомукшского городского округа «О подготовке проекта внесения изменений в документацию по проекту межевания части территории блока «В» в районе жилых домов №3 и №5 по улице Ленина» от 29 декабря 2018 года № 1390.

1.1. Перечень и сведения о площади образуемых земельных участков, в том числе возможные способы их образования.

1) образуемый земельный участок № 1 (условный номер в проекте).

Основной вид разрешенного использования земельного участка: Многоквартирные жилые дома.

Категория земель: земли населенных пунктов.

Территориальная зона: зона застройки многоэтажными жилыми домами (Ж-1).

Кадастровый квартал: 10:04:0010220.

Площадь образуемого земельного участка: 2232 кв.м.

Адрес земельного участка: Российская Федерация, Республика Карелия, Костомукшский городской округ, город Костомукша, улица Ленина, участок 1.

2) образуемый земельный участок № 2 (условный номер в проекте).

Основной вид разрешенного использования земельного участка: Многоквартирные жилые дома.

Категория земель: земли населенных пунктов.

Территориальная зона: зона застройки многоэтажными жилыми домами (Ж-1).

Кадастровый квартал: 10:04:0010220.

Площадь образуемого земельного участка: 2827 кв.м.

Адрес земельного участка: Российская Федерация, Республика Карелия, Костомукшский городской округ, город Костомукша, улица Ленина, участок 3.

3) образуемый земельный участок № 3 (условный номер в проекте).

Основной вид разрешенного использования земельного участка: Многоквартирные жилые дома.

Категория земель: земли населенных пунктов.

Территориальная зона: зона застройки многоэтажными жилыми домами (Ж-1).

Кадастровый квартал: 10:04:0010220.

Площадь образуемого земельного участка: 3028 кв.м.

Адрес земельного участка: Российская Федерация, Республика Карелия, Костомукшский городской округ, город Костомукша, улица Ленина, участок 5.

4) образуемый земельный участок № 4 (условный номер в проекте).

Основной вид разрешенного использования: Коммунальное обслуживание.

Категория земель: земли населенных пунктов.

Территориальная зона: зона объектов транспортной инфраструктуры (Т-2).

Кадастровый квартал: 10:04:0010220.

Площадь образуемого земельного участка: 51 кв.м.

Адрес земельного участка: Российская Федерация, Республика Карелия, Костомукшский городской округ, город Костомукша, бульвар Лазарева, участок 2 А.

Взам. инв. №	Подп. и дата	Взам. инв. №							Лист
			01/19-ПМЧ						
Изм.	Колуч.	Лист	Лист	Пош.	Дат				

Описание местоположения границ образуемых земельных участков.

КАТАЛОГ КООРДИНАТ
ОБРАЗУЕМОГО ЗЕМЕЛЬНОГО УЧАСТКА № 1

Адрес земельного участка:

Российская Федерация, Республика Карелия, Костомукшиский городской округ,
город Костомукша, улица Ленина, участок 1.

№	X(м)	Y(м)
1	655247.95	1331438.02
2	655247.25	1331467.45
3	655238.58	1331467.26
4	655238.38	1331476.23
5	655224.01	1331476.23
6	655224.13	1331485.26
7	655193.18	1331484.75
8	655193.59	1331466.28
9	655193.66	1331463.31
10	655194.84	1331463.28
11	655195.07	1331456.93
12	655195.61	1331442.91
13	655195.65	1331437.23

КАТАЛОГ КООРДИНАТ
ОБРАЗУЕМОГО ЗЕМЕЛЬНОГО УЧАСТКА № 2

Адрес земельного участка:

Российская Федерация, Республика Карелия, Костомукшиский городской округ,
город Костомукша, улица Ленина, участок 3.

№	X(м)	Y(м)
6	655224.13	1331485.26
14	655223.13	1331531.73
15	655218.48	1331531.59
16	655191.49	1331530.99
17	655191.39	1331535.53
18	655149.32	1331534.51
19	655157.49	1331521.67
20	655162.51	1331521.78
21	655162.56	1331519.36
22	655162.95	1331502.02
23	655164.43	1331502.05
24	655164.81	1331486.21
25	655186.62	1331497.94
7	655193.18	1331484.75

Взам. инв. №
Изм. и дата
Взам. инв. №

Изм.	Кол-во	Лист	Масш.	Изм.	Дата

01/19-ПМЧ

Лист
4

КАТАЛОГ КООРДИНАТ
ОБРАЗУЕМОГО ЗЕМЕЛЬНОГО УЧАСТКА № 3

Адрес земельного участка:
Российская Федерация, Республика Карелия, Костомукшский городской округ,
город Костомукша, улица Лептия, участок 5.

№	X(м)	Y(м)
17	655191.39	1331535.53
26	655190.83	1331560.98
27	655190.17	1331586.62
28	655127.88	1331586.62
29	655128.37	1331580.51
30	655124.75	1331575.39
31	655125.53	1331574.11
32	655129.19	1331574.19
33	655129.43	1331563.07
34	655127.22	1331563.02
35	655127.27	1331560.69
36	655124.05	1331558.66
37	655124.88	1331557.09
38	655121.23	1331555.17
39	655124.80	1331549.23
40	655137.82	1331552.63
18	655149.32	1331534.51

КАТАЛОГ КООРДИНАТ
ОБРАЗУЕМОГО ЗЕМЕЛЬНОГО УЧАСТКА № 4

Адрес земельного участка:
Российская Федерация, Республика Карелия, Костомукшский городской округ,
город Костомукша, бульвар Лазарева, участок 2 А.

№	X(м)	Y(м)
41	655263.92	1331422.95
42	655263.93	1331427.95
43	655258.05	1331428.00
44	655252.96	1331426.47
45	655253.02	1331423.05

Взам. инв. №
Изм. и дата
Взам. инв. №

Изм.	Колуч.	Лист	Маск.	Подп.	Дата

01/19-ПМЧ

Лист
5

1.2. Перечень и сведения о площади образуемых земельных участков, которые будут отнесены к территориям общего пользования или имуществу общего пользования, в том числе в отношении которых предполагаются резервирование и (или) изъятие для государственных или муниципальных нужд.

1) **Образуемый многоконтурный земельный участок № 5 (условный номер в проекте).**

Вид разрешенного использования: Земельные участки (территории) общего пользования.

Категория земель: земли населенных пунктов.

Кадастровый квартал: 10:04:0010220.

Площадь образуемого земельного участка: 1505 кв.м.

Адрес земельного участка: Российская Федерация, Республика Карелия, Костомукшский городской округ, город Костомукша, улица Ленина, участок 1 В.

**КАТАЛОГ КООРДИНАТ
ОБРАЗУЕМОГО ЗЕМЕЛЬНОГО УЧАСТКА № 5**

Адрес земельного участка:

*Российская Федерация, Республика Карелия, Костомукшский городской округ,
город Костомукша, ул. Ленина, участок 1 В.*

№	X(м)	Y(м)
1	655247.95	1331438.02
13	655195.65	1331437.23
12	655195.50	1331442.01
46	655188.48	1331441.78
47	655182.14	1331428.67
48	655170.04	1331463.87
9	655193.66	1331463.31
8	655193.59	1331466.28
49	655170.48	1331465.72
50	655160.73	1331483.84
51	655153.64	1331479.91
52	655180.92	1331423.00
53	655189.12	1331421.15
54	655209.88	1331421.33
55	655209.68	1331429.27
56	655223.30	1331429.62
57	655223.47	1331423.95
58	655226.31	1331423.95
59	655226.25	1331427.45
60	655235.76	1331427.60
61	655235.74	1331428.63
62	655241.21	1331428.77
63	655248.17	1331428.94
39	655124.80	1331549.23

Взам. инв. №

Изм. и дата

Взам. инв. №

Изм.	Исполн.	Лист	Листов	Подп.	Дата

01/19-ПМЧ

Лист

6

КАТАЛОГ КООРДИНАТ
ГРАНИЦЫ ПРОЕКТИРУЕМОЙ ТЕРРИТОРИИ
Площадь: 13555 кв. м.

X(м)	Y(м)
655249.19	1331427.96
655248.97	1331437.03
655248.22	1331468.47
655239.56	1331468.28
655239.36	1331477.24
655225.02	1331477.23
655225.11	1331486.26
655224.11	1331532.76
655218.45	1331532.59
655192.47	1331532.01
655192.39	1331535.55
655191.82	1331561.00
655191.14	1331587.62
655126.89	1331587.62
655127.34	1331580.79
655124.06	1331576.13
655106.42	1331565.93
655108.86	1331561.81
655117.84	1331544.85
655126.02	1331532.46
655136.80	1331514.69
655138.20	1331512.48
655129.18	1331507.67
655146.90	1331475.03
655153.22	1331478.47
655180.23	1331422.13
655189.01	1331420.15
655209.89	1331420.33
655226.57	1331420.59
655226.50	1331422.94
655234.82	1331423.08
655234.85	1331422.18
655242.35	1331422.35
655242.23	1331427.79
655251.96	1331422.06
655251.96	1331427.21
655257.91	1331429.01
655264.93	1331428.94
655264.92	1331421.94

Взам. инв. №	Взам. инв. №
Полн. и дата	
Взам. инв. №	

Изм.	Кол.уч.	Лист	№рек.	Итого	Дата

01/19-ИМЧ

Лист

8

4. Проектное положение

4.1 Расчет нормативной площади земельных участков существующих многоквартирных домов.

$$S_{\text{норм.к}} = S_{\text{к}} \times \text{Уэ.д.}$$

$S_{\text{норм.к}}$ - нормативный размер земельного участка, м²

$S_{\text{к}}$ - общая площадь квартир многоквартирного дома, м²

Уэ.д. - удельный показатель земельной доли для зданий разной этажности (табл. Приложение А. СП 30-101-98)

Года постройки блока В – 1983 г.

Для 5-этажных домов принимается Уэ.д.=1,36

Для 9-этажных домов принимается Уэ.д.=0,98

Для одноэтажных домов Уэ.д.=1,61

Многоквартирный 9-эт. жилой дом по ул. Ленина, 1

$$S_{\text{к}} \text{ общая} = 4050 \text{ м}^2,$$

$$S_{\text{норм.к}} \text{ 9 эт.} = 4050 \times 0,98 = 3969 \text{ м}^2$$

$$S_{\text{факт.}} = 2232 \text{ м}^2$$

Многоквартирный 9-эт. жилой дом по ул. Ленина, 3

$$S_{\text{к}} \text{ общая} = 4030 \text{ м}^2,$$

$$S_{\text{норм.к}} \text{ 9 эт.} = 4030 \times 0,98 = 3949 \text{ м}^2$$

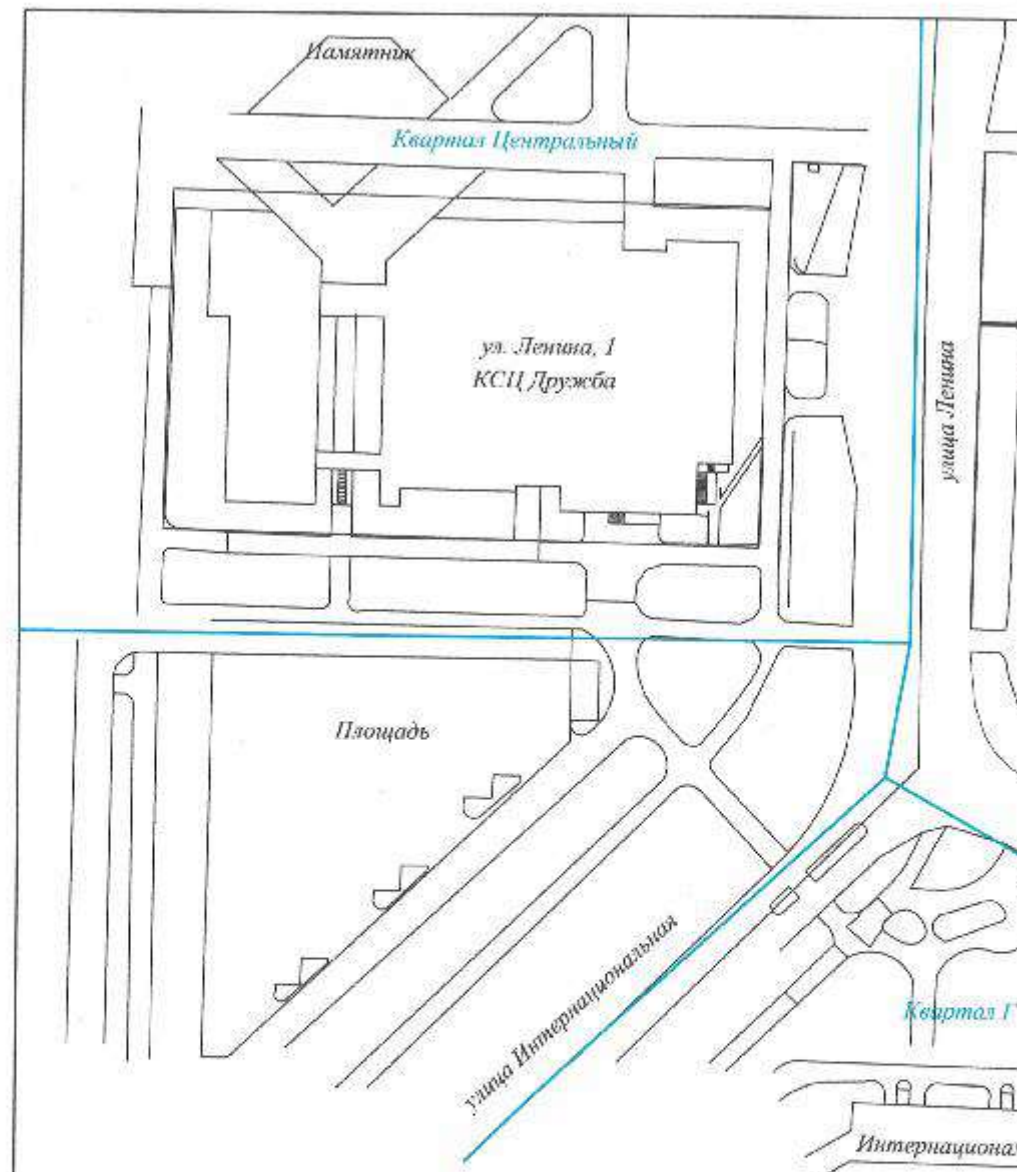
$$S_{\text{факт.}} = 2827 \text{ м}^2$$

Многоквартирный 9-эт. жилой дом по ул. Ленина, 5

$$S_{\text{к}} \text{ общая} = 3981 \text{ м}^2,$$

$$S_{\text{норм.к}} \text{ 9 эт.} = 3981 \times 0,98 = 3901 \text{ м}^2$$

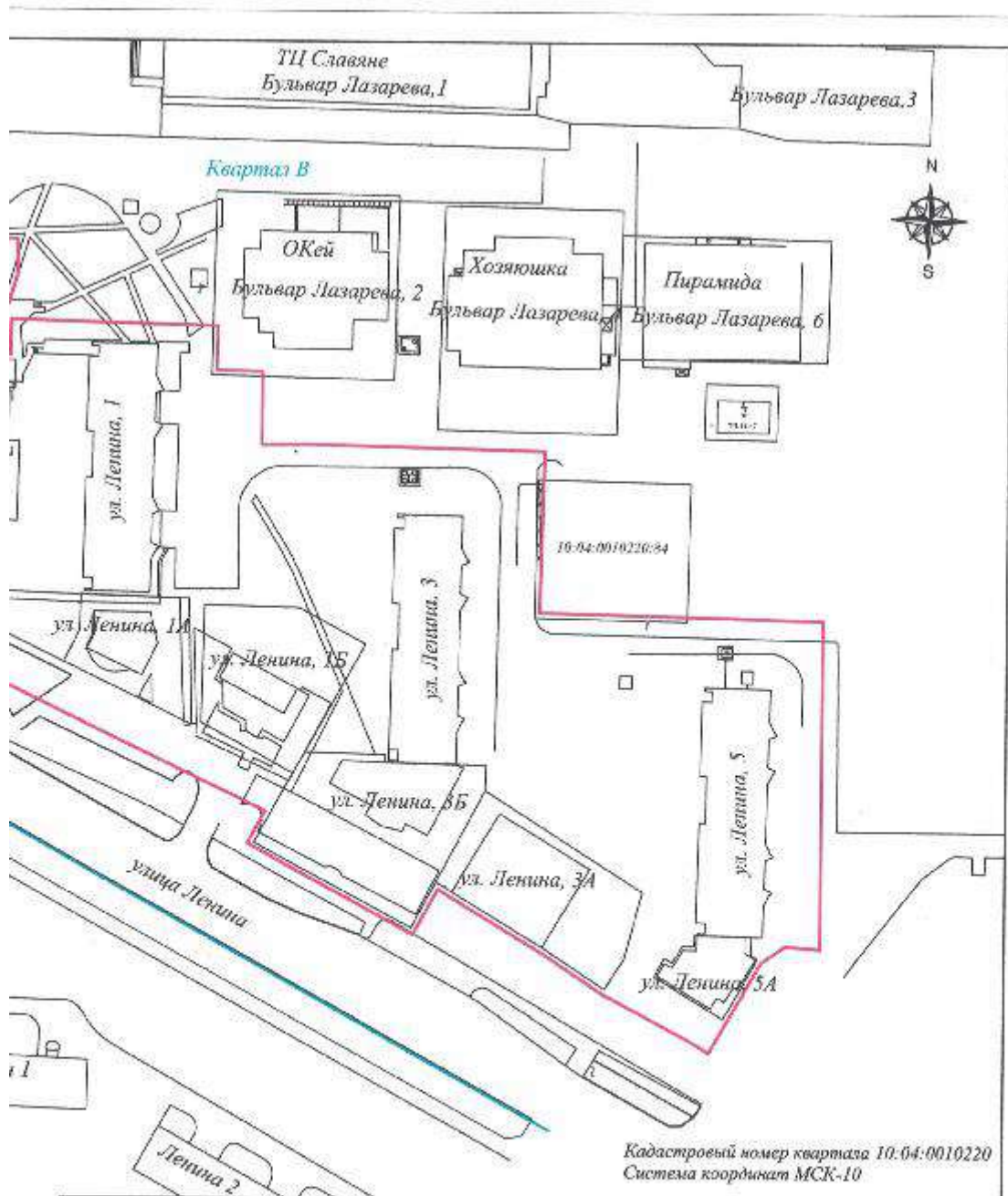
$$S_{\text{факт.}} = 3028 \text{ м}^2$$



УСЛОВНЫЕ ОБОЗНАЧЕНИЯ:

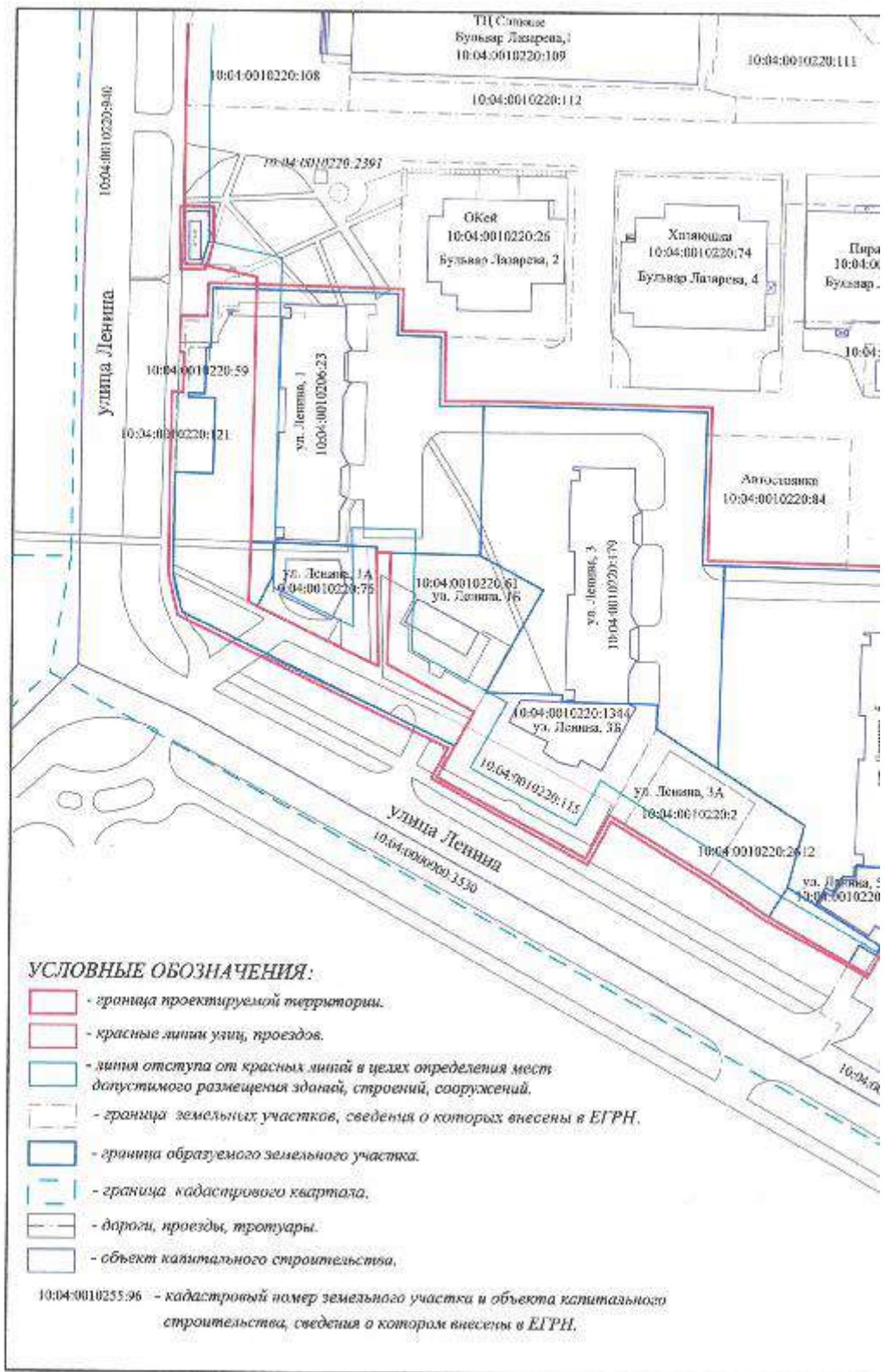
- граница проектируемой территории.
- граница кадастрового квартала.

Площадь проектируемой территории - 13555 кв. м.



Кадастровый номер квартала 10:04:0010220
Система координат МСК-10

					01/19-ПМЧ			
					Проект межевания части территории в районе улицы Ленина			
Изм.	Кол.ум.	Лист	№ док.	Подп.	Дата	Стадия	Лист	Листов
Директор	Степанович	В.Ф.				II	1	11
Разраб.	Кашинцев	М.В.						
Н.контр.						МКУ КУМС		
					МАСШТАБ 1:1000			



УСЛОВНЫЕ ОБОЗНАЧЕНИЯ:

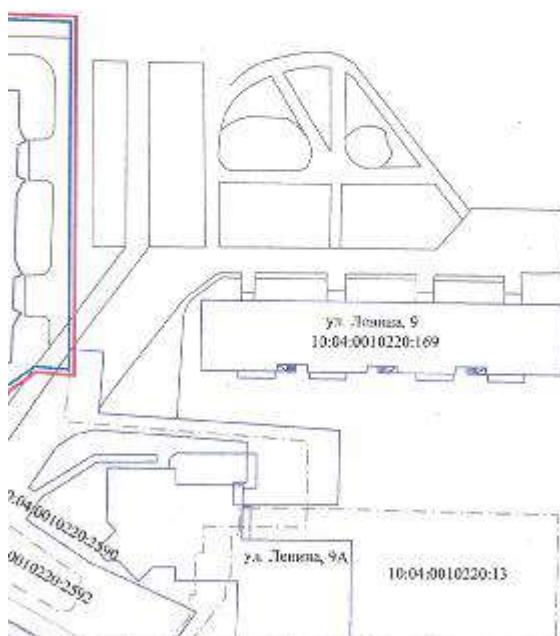
- граница проектируемой территории.
- красные линии улиц, проездов.
- линии отступа от красных линий в целях определения мест допустимого размещения зданий, строений, сооружений.
- граница земельных участков, сведения о которых внесены в ЕГРН.
- граница образуемого земельного участка.
- граница кадастрового квартала.
- дороги, проезды, тротуары.
- объект капитального строительства.

10:04:0010220:96 - кадастровый номер земельного участка и объекта капитального строительства, сведения о котором внесены в ЕГРН.



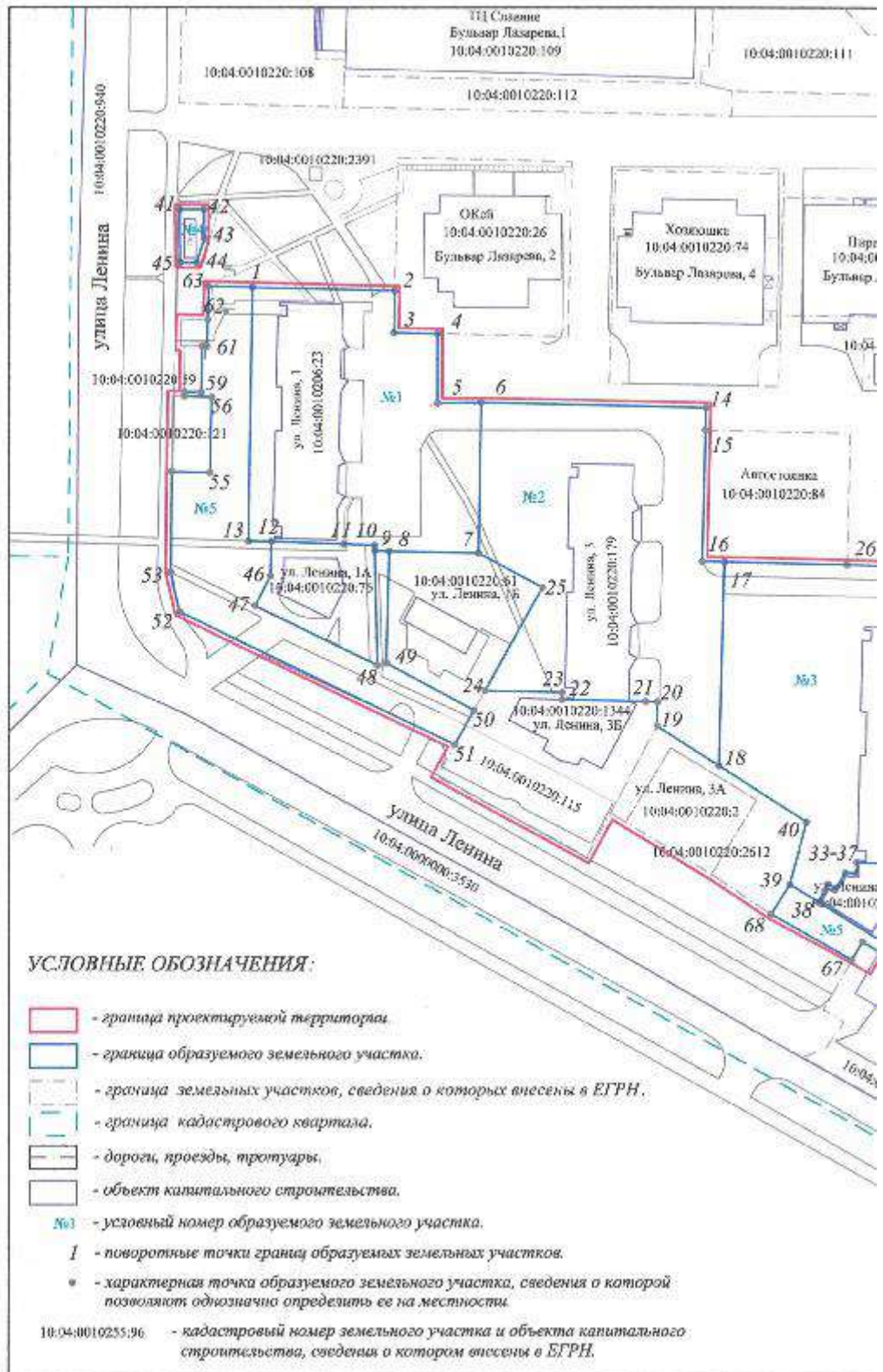
КАТАЛОГ КООРДИНАТ
КРАСНОЙ ЛИНИИ

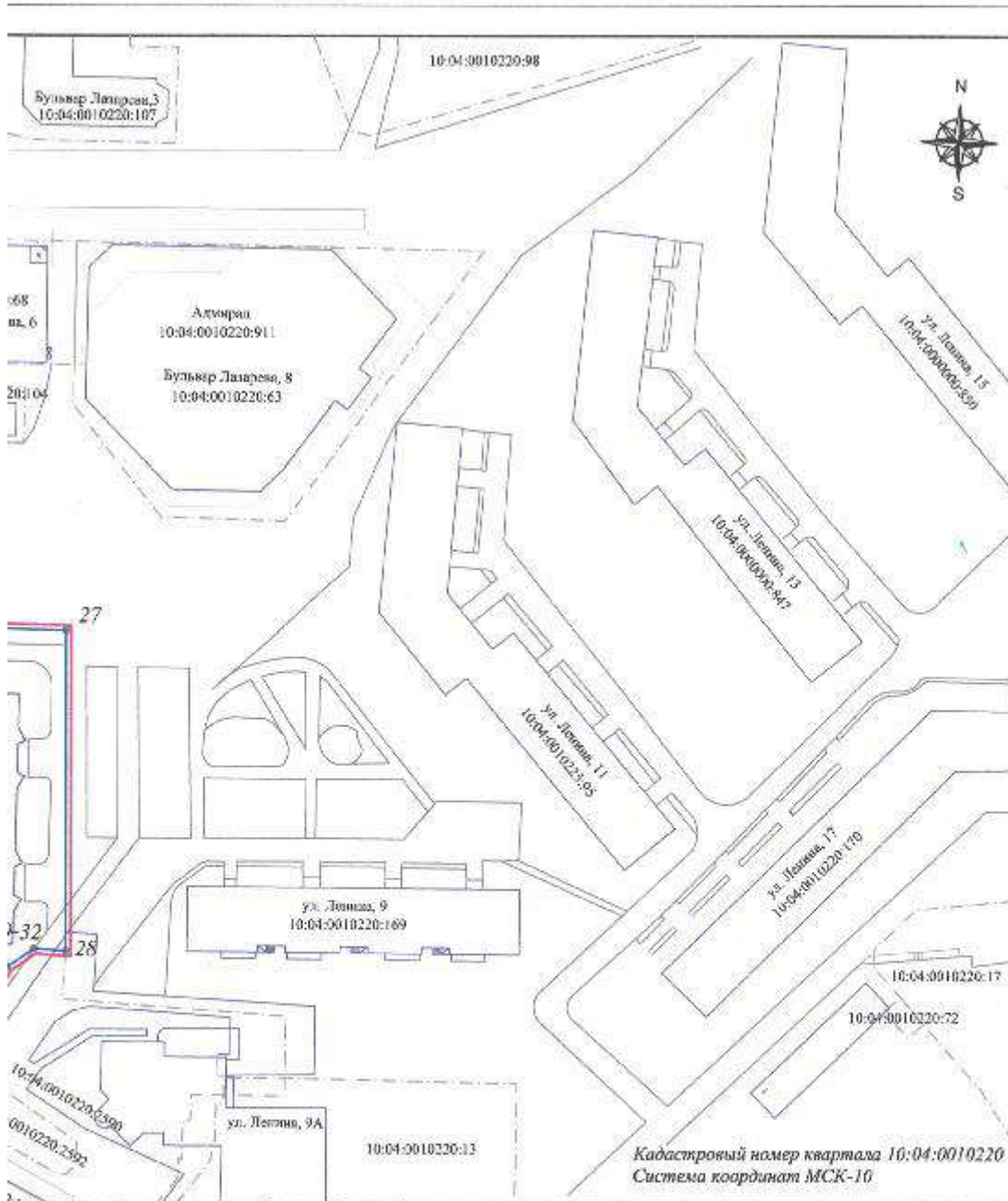
X(м)	Y(м)
655302.68	1331423.29
655285.89	1331422.91
655263.92	1331422.95
655252.96	1331423.05
655252.96	1331426.47
655250.49	1331438.06
655195.65	1331437.23
655183.10	1331436.86
655170.04	1331463.87
655193.66	1331463.31
655193.59	1331466.28
655170.48	1331465.72
655160.73	1331483.84
655153.64	1331479.91
655147.09	1331476.27
655130.54	1331507.26
655139.62	1331512.11
655137.65	1331515.22
655126.87	1331533.00
655118.70	1331545.36
655109.35	1331562.08
655107.00	1331566.27



Кадастровый номер квартала 10:04:0010220
Система координат МСК-10

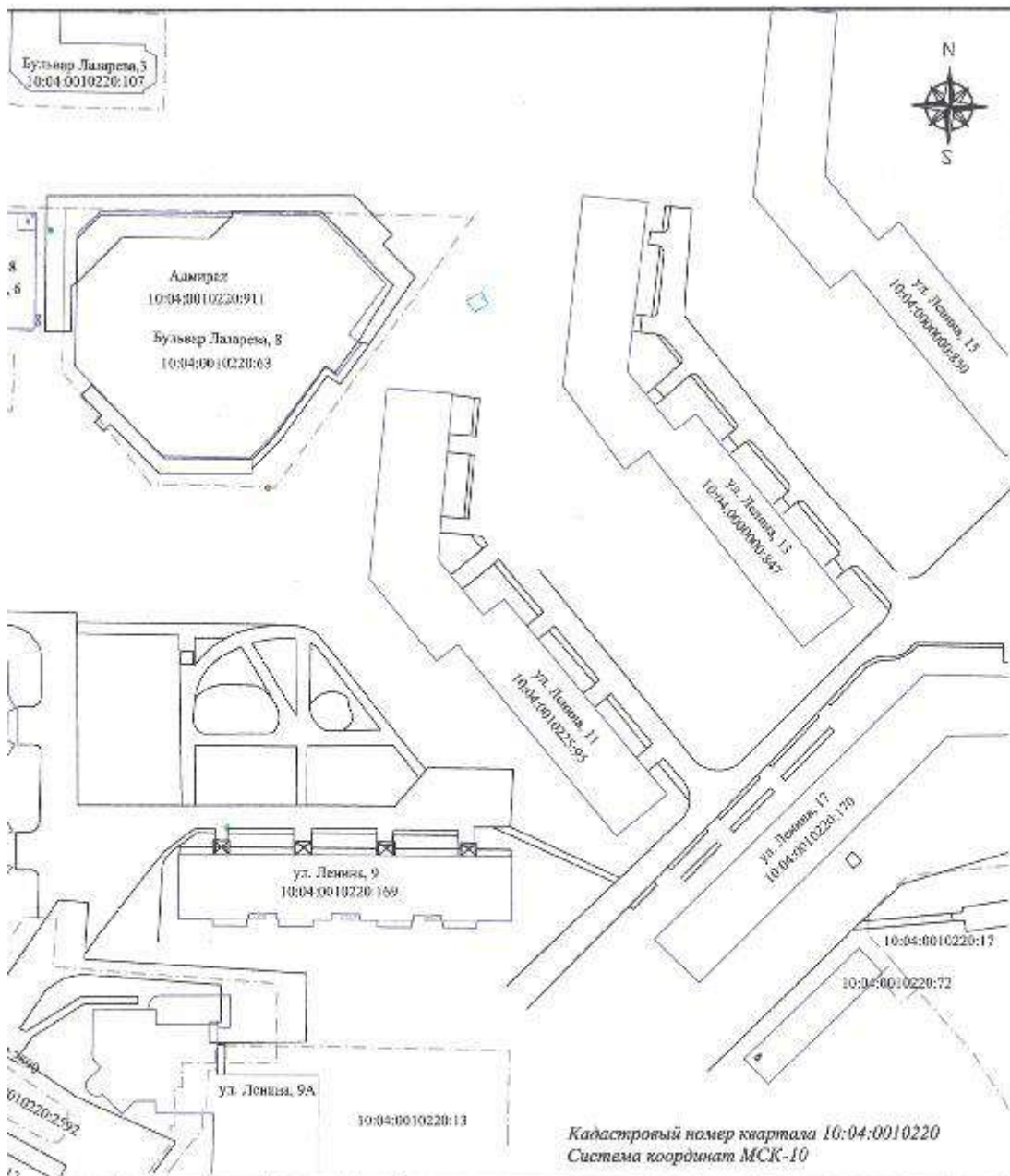
01/19-ПМЧ							
Проект межевания части территории в районе улицы Ленина							
Изм.	Кол.уч.	Лист	№ док.	Удоб.	Стр.		
Директор	Степанникова В.Ф.	Красные линии, утверждаемые проектом межевания территории.			Страниц	Лист	Листов
Разработ.	Климович М.				II	2	11
Н.контр.	МАСШТАБ 1:1000			МКУ КУМС			





01/19-ПМЧ						
Проект межевания части территории в районе улицы Ленина						
Изм.	Кол.ч.	Лист	№ док.	Дата	Содерж.	Страниц
Директор	Степанушкин, Б.В.				Границы образуемых земельных участков, условные номера образуемых земельных участков	Страниц Лист Листов 11 3 11
Разраб.	Климович, М.В.					
И.контр.					МАСШТАБ 1:1000	МКУ КУМС

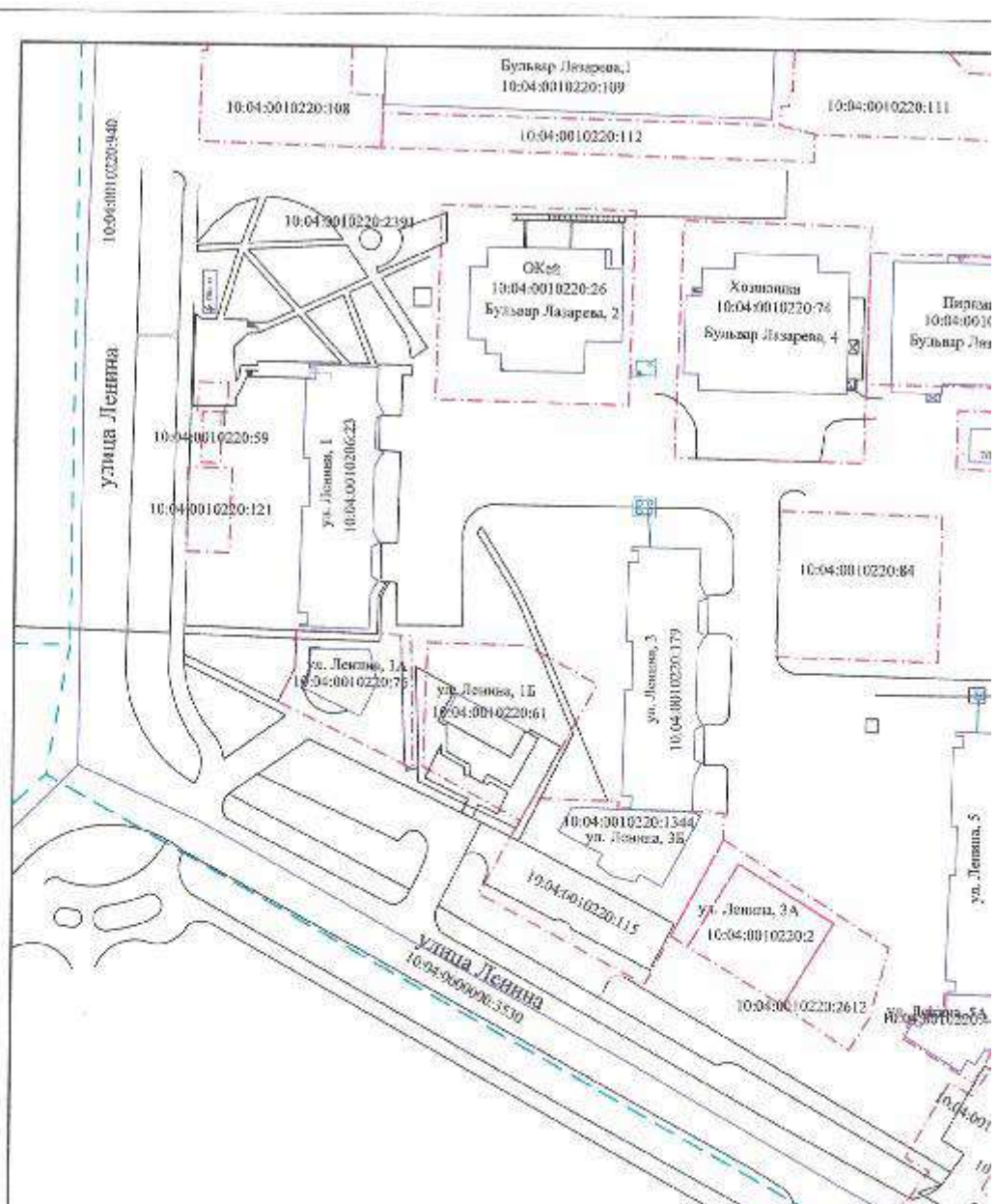





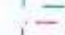
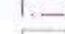

Кадастровый номер квартала 10:04:0010220
Система координат МСК-10

						01/19-ПМЧ		
						Проект межевания части территории в районе улицы Ленина		
Изм.	Колуч.	Лист	№ док.	Подп.	Дата	Стадии	Лист	Листов
Директор	Степанушкин В.Ф.					II	4	11
Разроб.	Климова А.	Границы публичных сервитутов						
Н.контр.		МАСШТАБ 1:1000				МКУ КУМС		

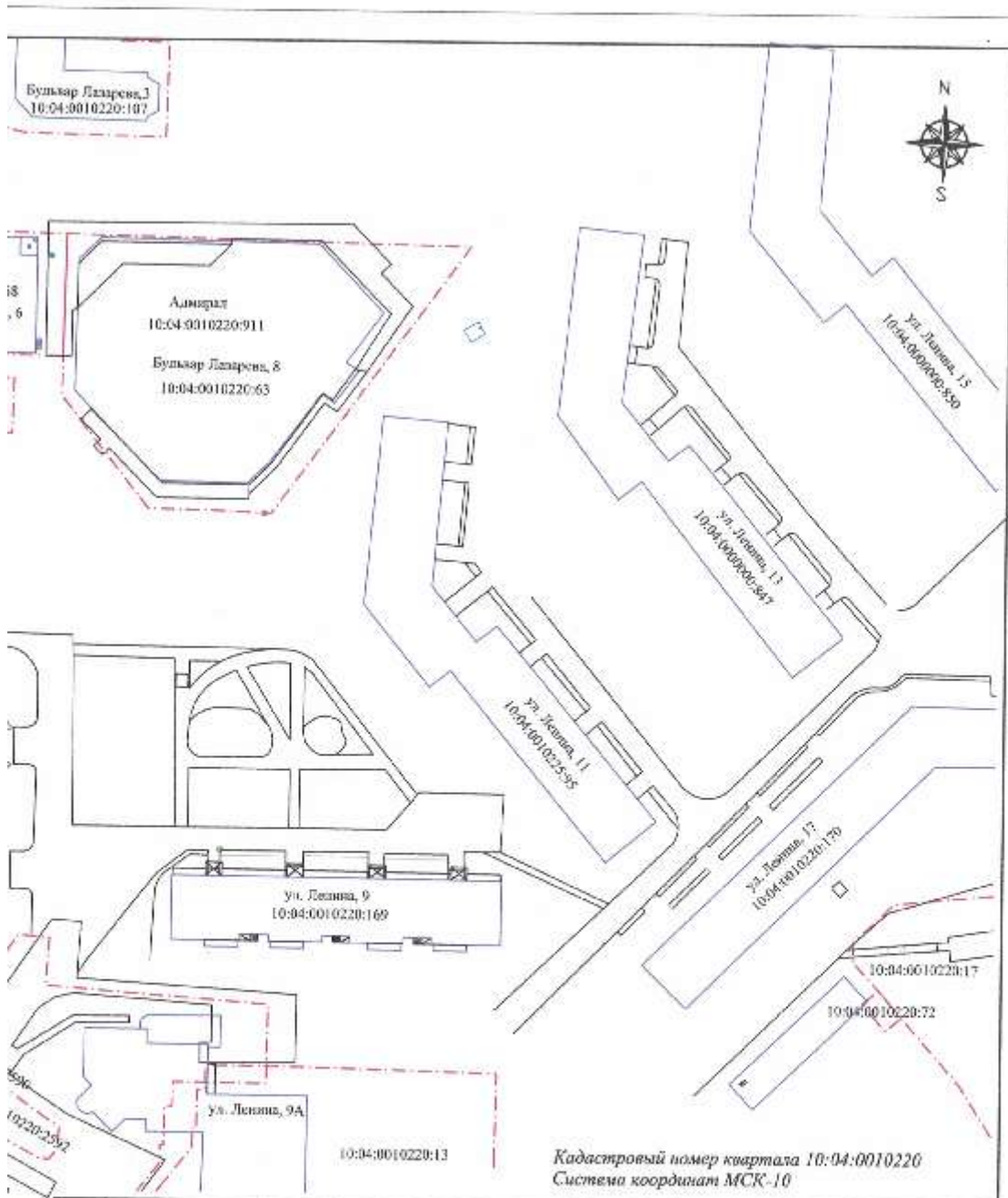




УСЛОВНЫЕ ОБОЗНАЧЕНИЯ:

-  - граница кадастрового квартала
-  - граница земельных участков, сведения о которых внесены в ЕГРН.
-  - дороги, проезды, тротуары
-  - объект капитального строительства.

10:04:0010220:96 - кадастровый номер земельного участка и объекта капитального строительства, сведения о котором внесены в ЕГРН.

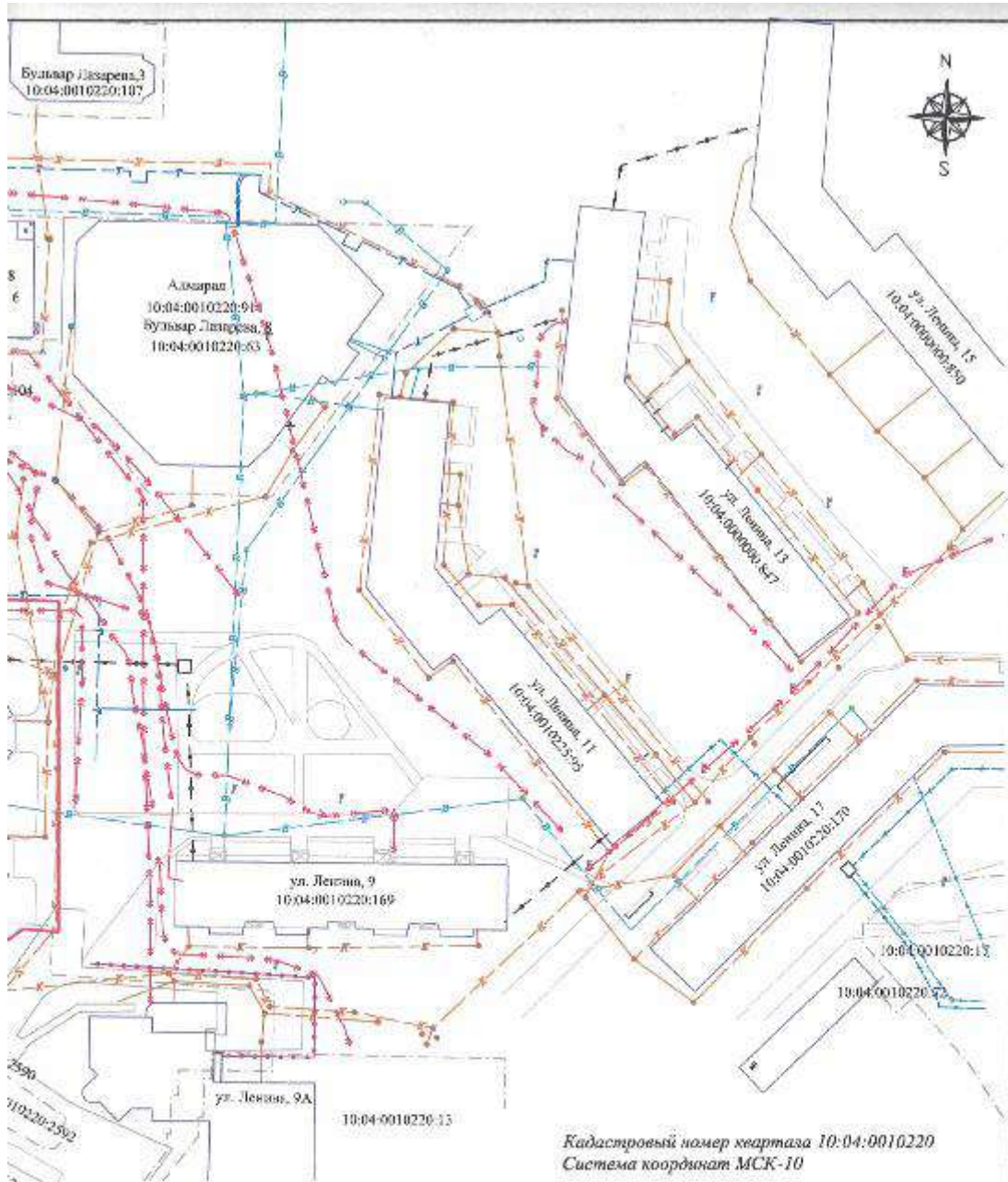


01/19-ПМЧ

Проект межевания части территории
в районе улицы Ленина

Изм.	Кол.уч.	Лист	Н.доч.	Подп.	Дата	Удостоверение существующих земельных участков и расположения существующих объектов капитального строительства.		
Директор	Степанова	В.Ф.				Стадия	Лист	Листов
Разраб.	Климович	М.				II	5	11
Н.контр.						МАСШТАБ 1:1000		
						МКУ КУМС		

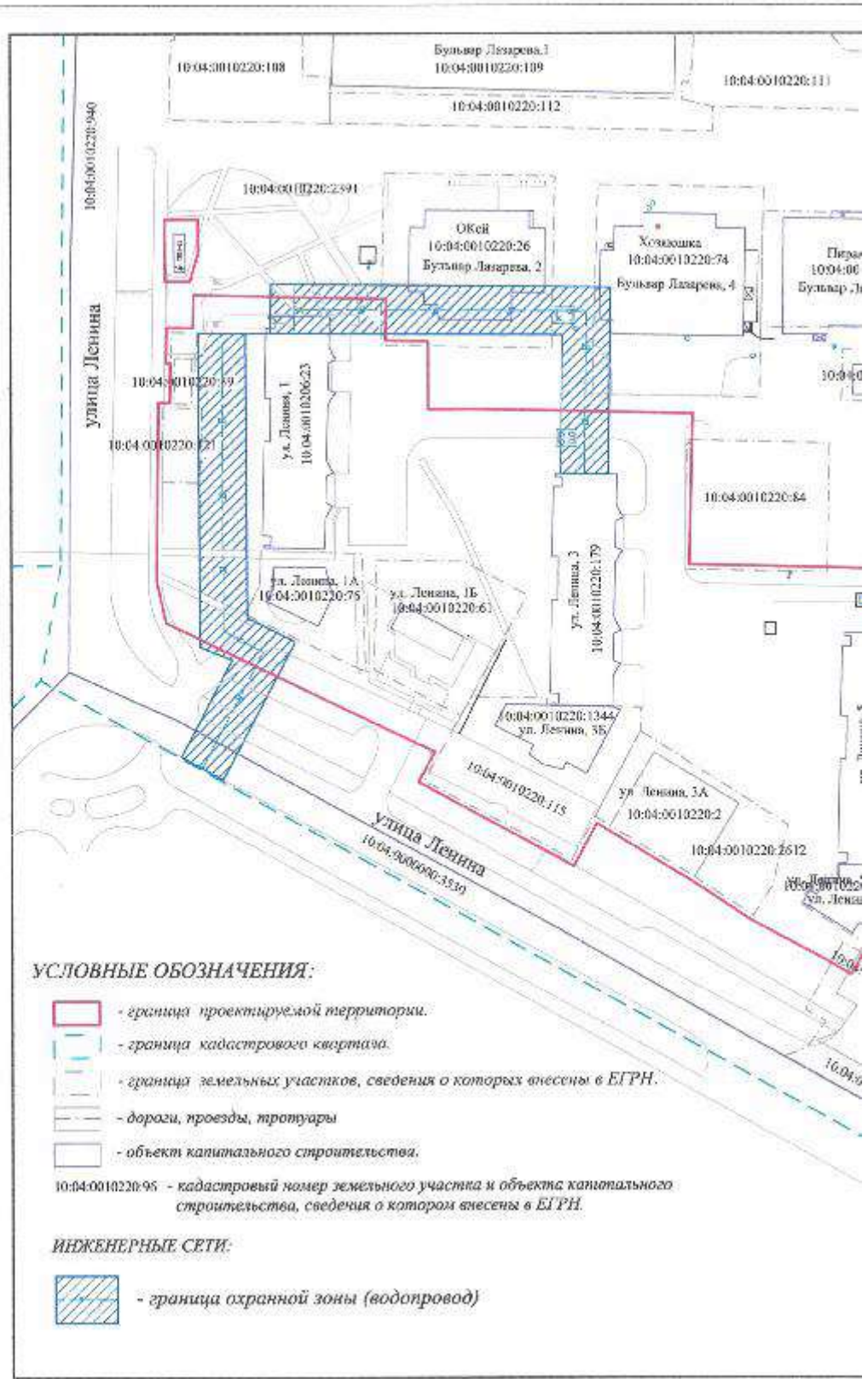








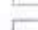
Кадастровый номер квартала 10:04:0010220
Система координат МСК-10

01/19-ПМЧ						
Проект межевания части территории в районе улицы Ленина						
Имя	Фамилия	Лист	№ док.	Вид	Дата	Статус
Директор	Степанушко	3	01/19-ПМЧ	Проект	2019	Границы зон с особыми условиями использования территории
Разраб.	Климова	3	01/19-ПМЧ	Проект	2019	Статус
Н.контр.						Лист
МАСШТАБ 1:1000					МКУ КУМС	
					II	6
					11	






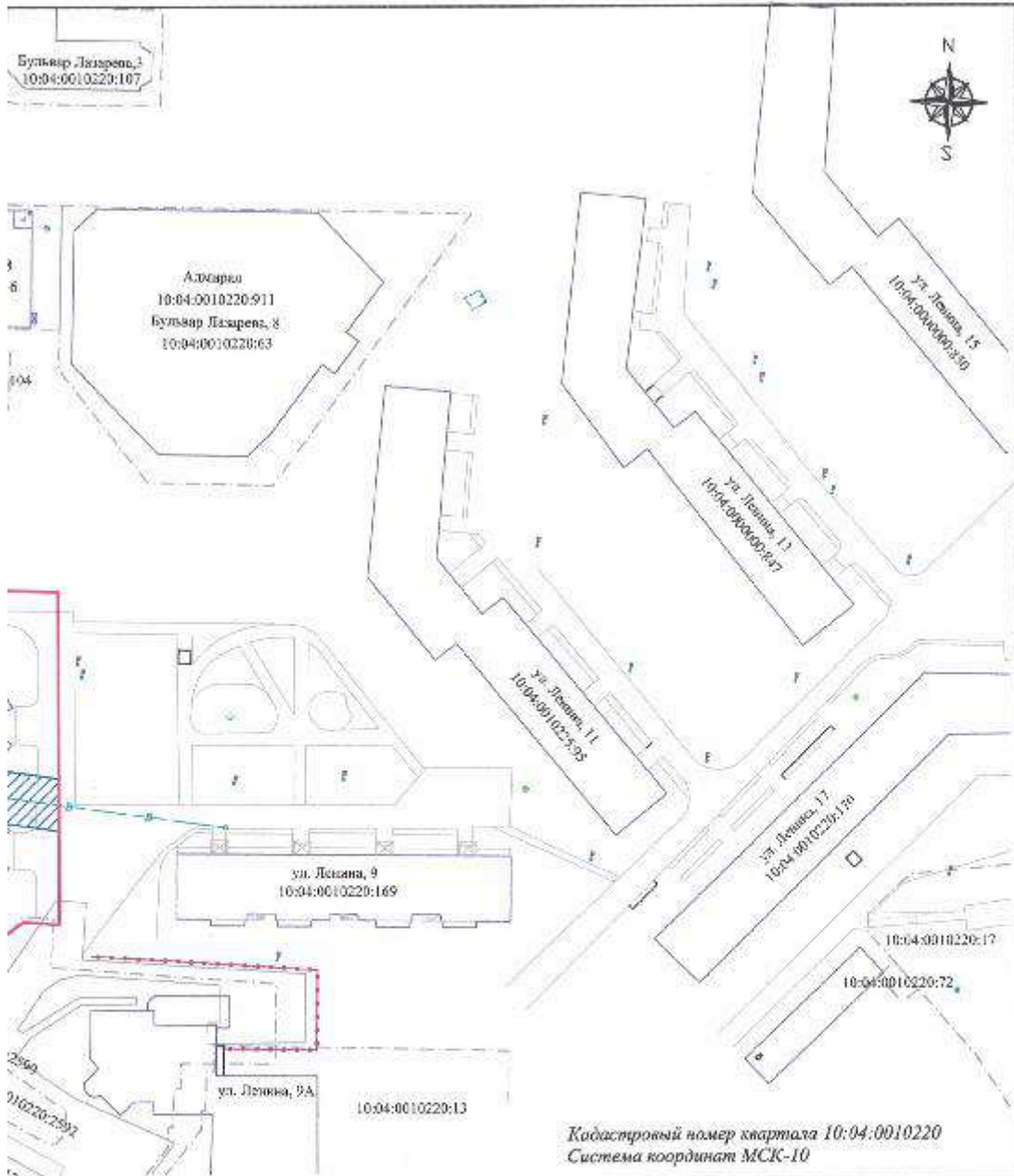
УСЛОВНЫЕ ОБОЗНАЧЕНИЯ:

-  - граница проектируемой территории.
-  - граница кадастрового квартала.
-  - границы земельных участков, сведения о которых внесены в ЕГРН.
-  - дороги, проезды, тротуары
-  - объект капитального строительства.

10:04:0010220:96 - кадастровый номер земельного участка и объекта капитального строительства, сведения о котором внесены в ЕГРН.

ИНЖЕНЕРНЫЕ СЕТИ:

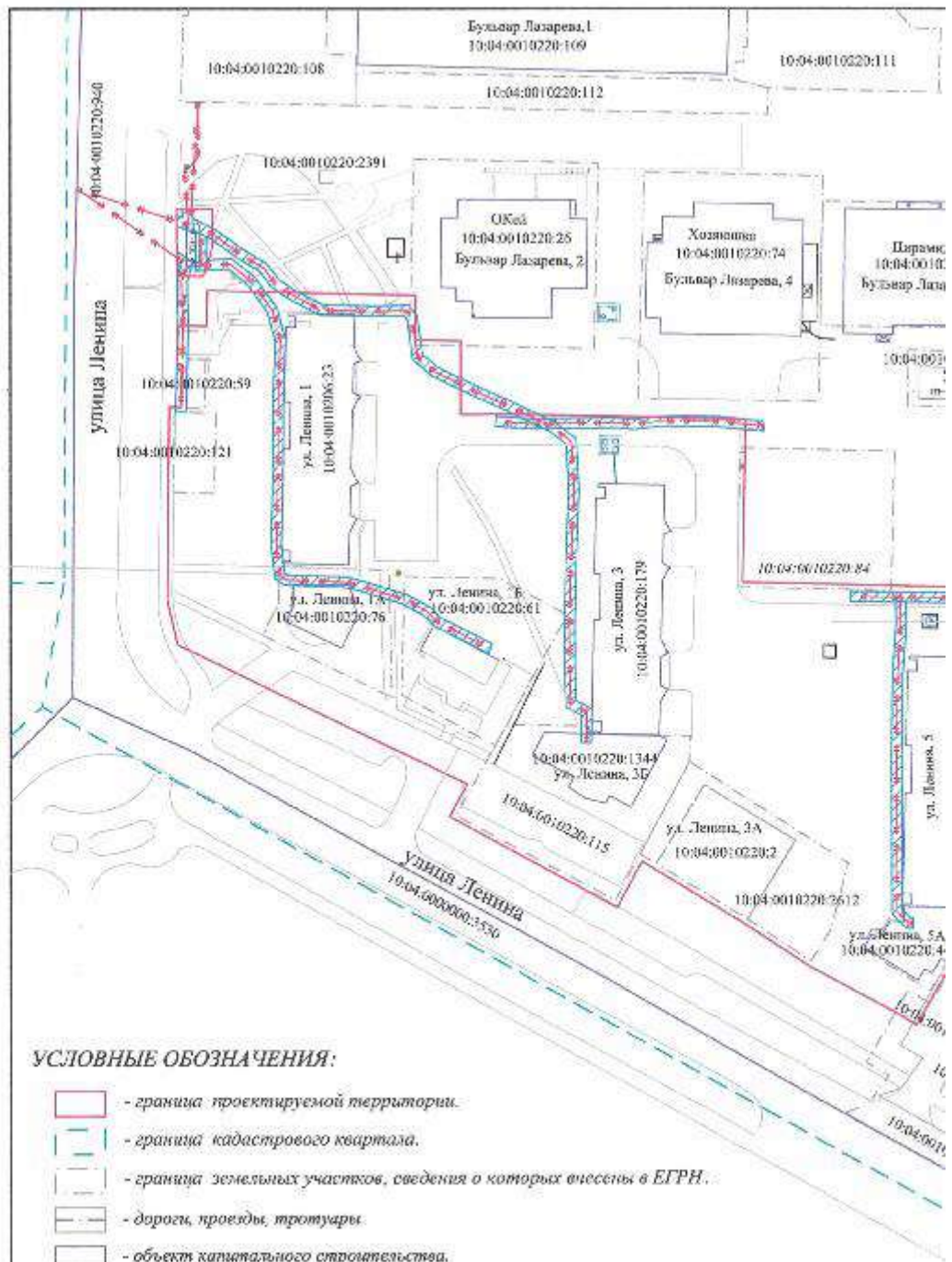
-  - граница охранной зоны (водопровод)



Кадастровый номер квартала 10:04:0010220
Система координат МСК-10

01/19-ПМЧ									
Проект межевания части территории в районе улицы Ленина									
Изм.	Код. ук.	Лист	№ док.	Подп.	Дата	Границы зон с особыми условиями использования территории	Стадия	Лист	Листов
Директор	Степанюк	3	И				II	7	11
Разраб.	Климович	М	И						
Н. и. и. и. и. и.						МАСШТАБ 1:1000	МКУ КУМС		





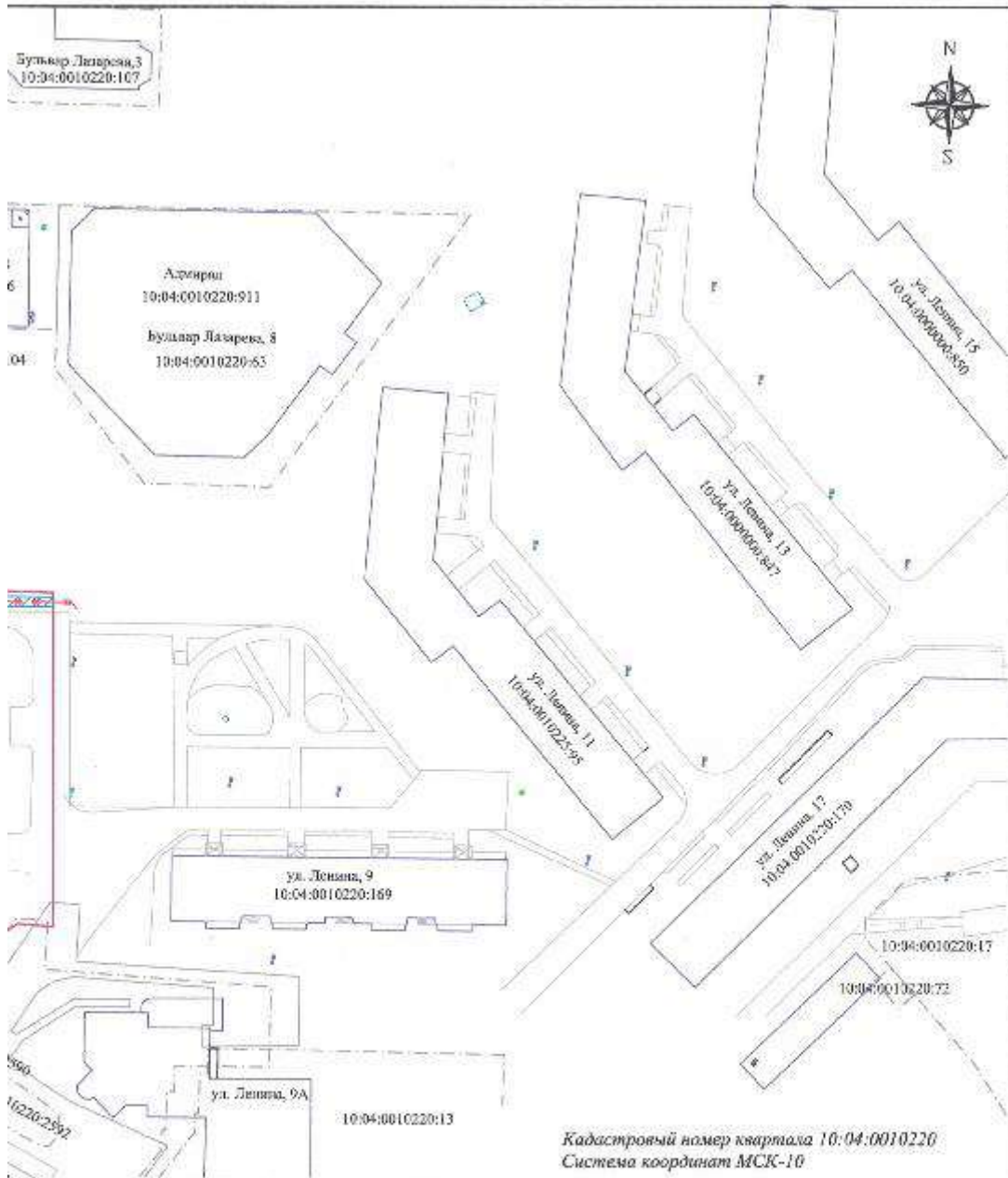
УСЛОВНЫЕ ОБОЗНАЧЕНИЯ:

- граница проектируемой территории.
- граница кадастрового квартала.
- граница земельных участков, сведения о которых внесены в ЕГРН.
- дороги, проезды, тротуары.
- объект капитального строительства.

10:04:0010220:96 - кадастровый номер земельного участка и объекта капитального строительства, сведения о котором внесены в ЕГРН.

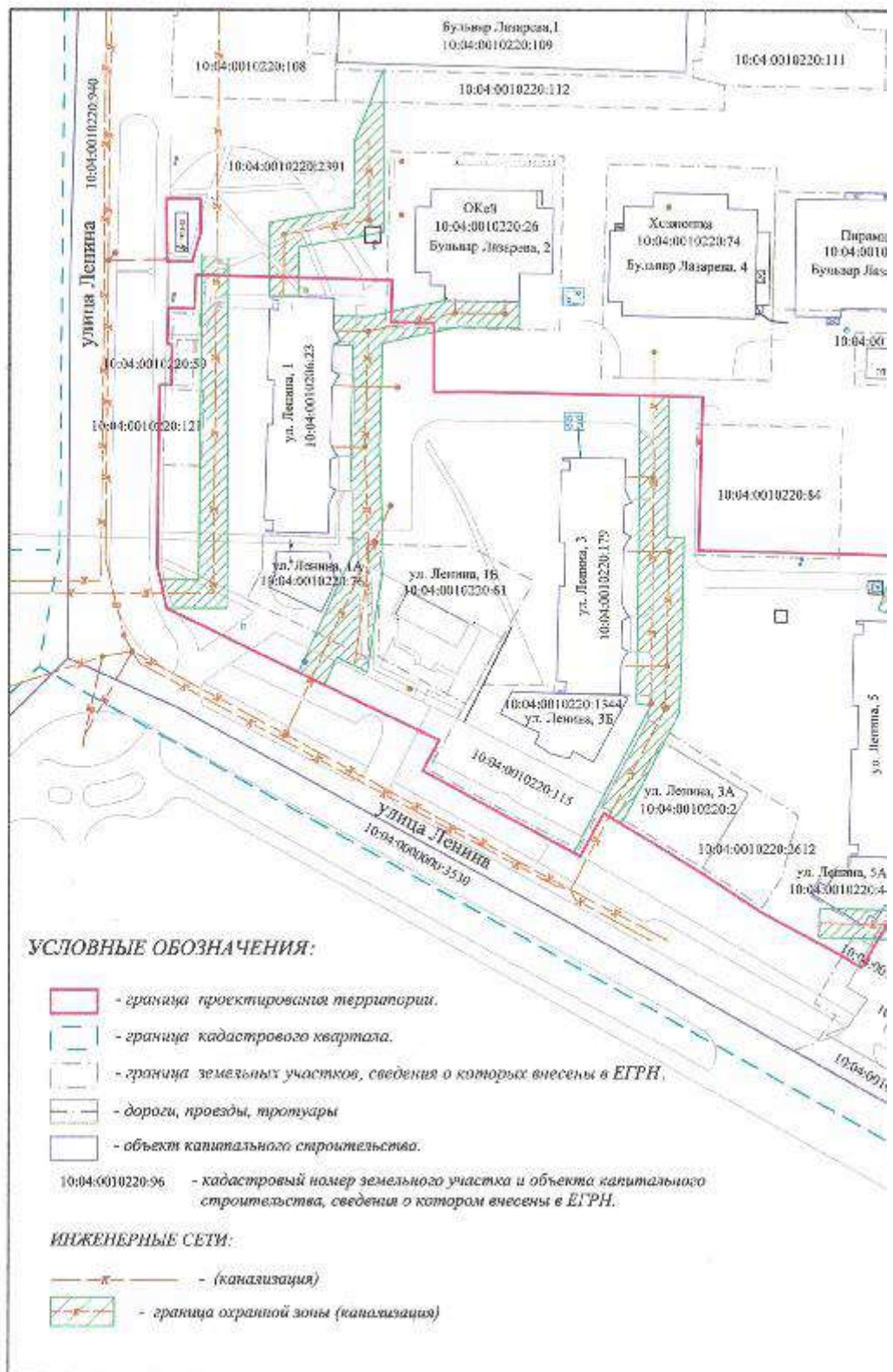
ИНЖЕНЕРНЫЕ СЕТИ:

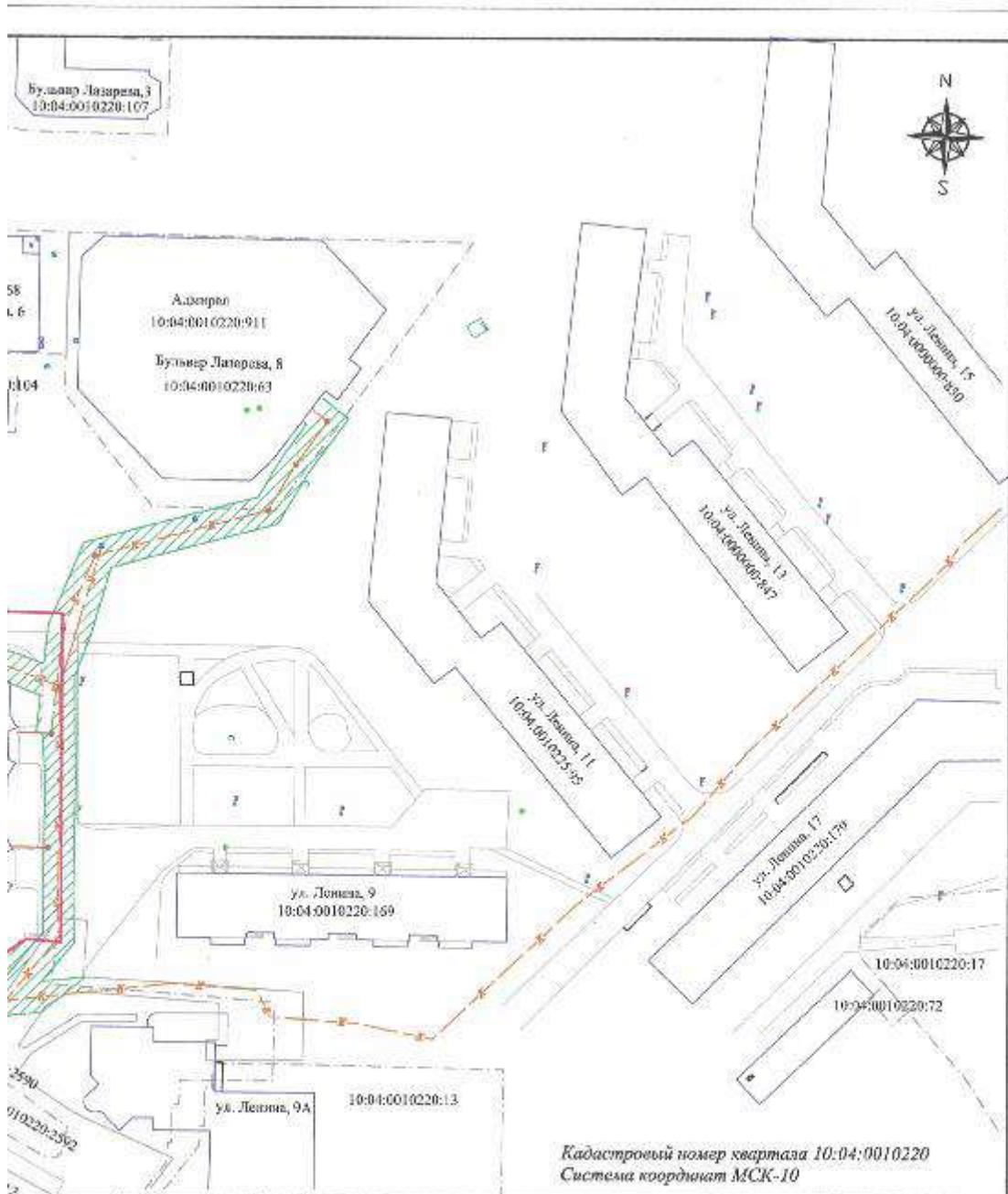
- граница охранной зоны (электрические сети-кабель)



				01/19-ПМЧ		
				<i>Проект межевания части территории в районе улицы Ленина</i>		
Изм.	Кол. ур.	Лист	№ док.	Подп.	Р. И. М.	Д. И. М.
Директор	Степанушко	8	30	Границы зон с особыми условиями использования территории		
Разраб.	Климович	М				
И. к. инж.					П	8 11
				МАСШТАБ 1:1000		МКУ КУМС

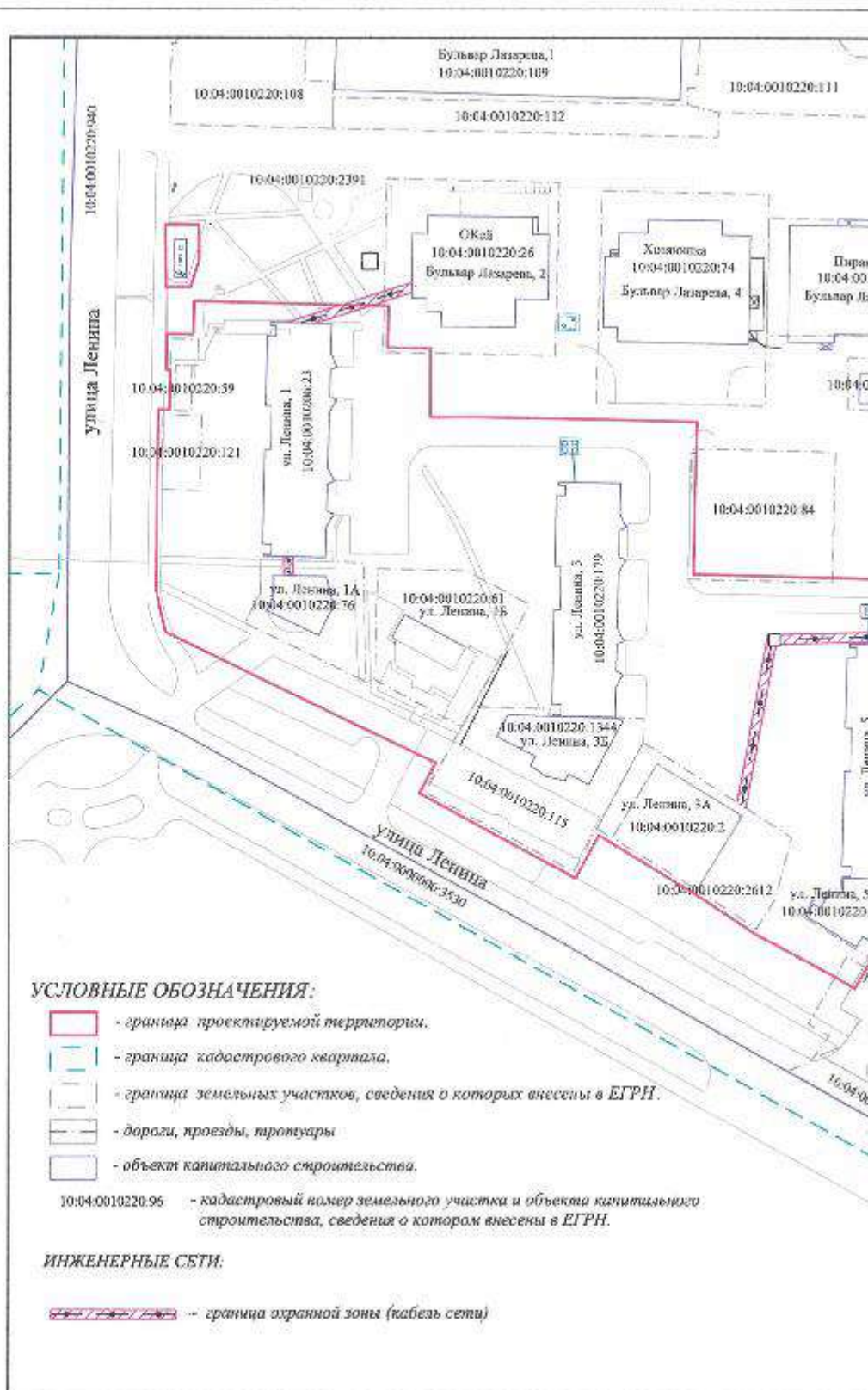











					01/19-ПМЧ				
					Проект межевания части территории в районе улицы Ленина				
Изм.	Кол. ур.	Лист	№ док.	Подп.	Дата	Границы зон с особыми условиями использования территории	Страниц	Лист	Листов
Директор	Степанушина						П	9	11
Разработ.	Климович					МАСШТАБ 1:1000	МКУ КУМС		
Н.контр.									




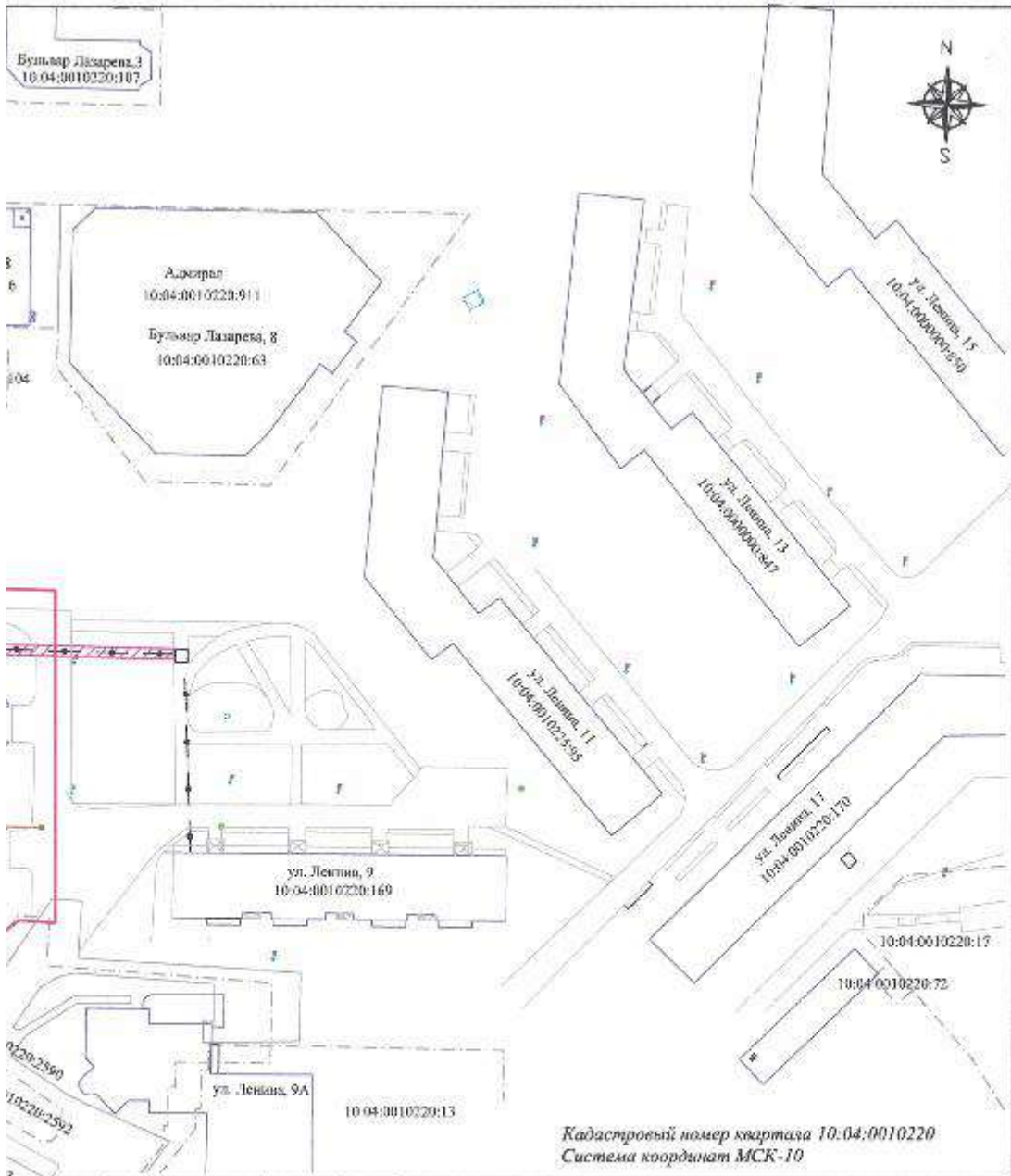


УСЛОВНЫЕ ОБОЗНАЧЕНИЯ:

-  - граница проектируемой территории.
 -  - граница кадастрового квартала.
 -  - граница земельных участков, сведения о которых внесены в ЕГРН.
 -  - дороги, проезды, пропускеры
 -  - объект капитального строительства.
- 10:04:0010220:95 - кадастровый номер земельного участка и объекта капитального строительства, сведения о котором внесены в ЕГРН.

ИНЖЕНЕРНЫЕ СЕТИ:

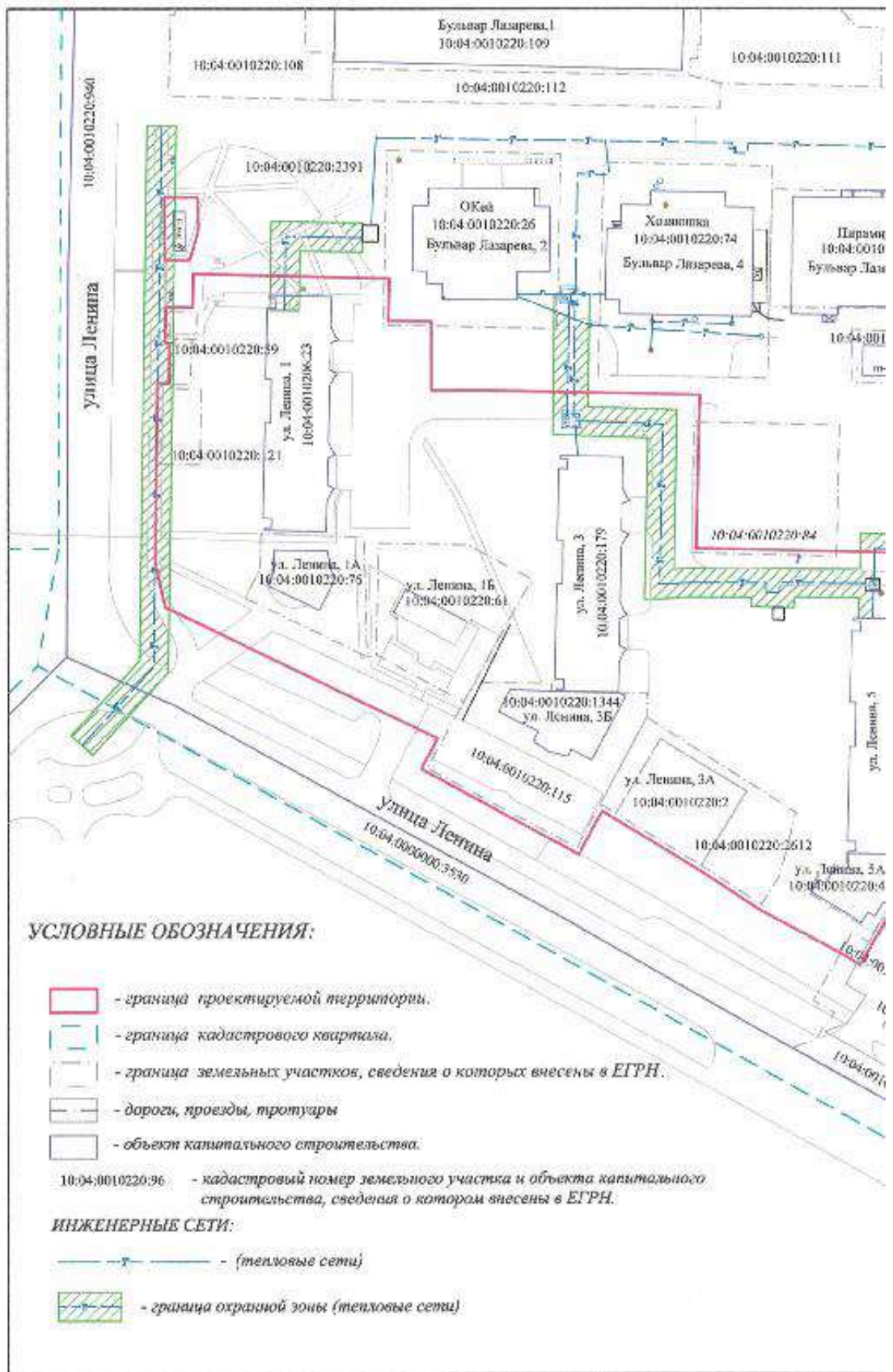
-  - граница охранной зоны (кабель сети)



Кадастровый номер квартала 10.04.0010220
Система координат МСК-10

						<i>01/19-ПМЧ</i>			
						<i>Проект межевания части территории в районе улицы Ленина</i>			
<i>Изм.</i>	<i>Код уч.</i>	<i>Лист</i>	<i>№ док.</i>	<i>Подп.</i>	<i>Дата</i>	<i>Границы зон с особыми условиями использования территории</i>	<i>Студия</i>	<i>Лист</i>	<i>Листов</i>
<i>Директор</i>	<i>Степанулис В.В.</i>						П	16	11
<i>Разраб.</i>	<i>Климович В.В.</i>								
<i>Н. контр.</i>						<i>МАСШТАБ 1:1000</i>	<i>МКУ КУМС</i>		





УСЛОВНЫЕ ОБОЗНАЧЕНИЯ:

- граница проектируемой территории.
- граница кадастрового квартала.
- граница земельных участков, сведения о которых внесены в ЕГРН.
- дороги, проезды, проходы
- объект капитального строительства.

10:04:0010220:96 - кадастровый номер земельного участка и объекта капитального строительства, сведения о котором внесены в ЕГРН.

ИНЖЕНЕРНЫЕ СЕТИ:

- (тепловые сети)
- граница охранной зоны (тепловые сети)

