

РЕСПУБЛИКА КАРЕЛИЯ

**Администрация Костомукшского
городского округа**

ПО С Т А Н О В Л Е Н И Е

от 31 мая 2019 г. № 616

г. Костомукша

Об утверждении документации по планировке территории в составе проекта межевания части территории садоводческого некоммерческого товарищества собственников недвижимости «Кимасозеро»

В соответствии с п/п.4 п.3 ст.8, ст.43 Градостроительного кодекса Российской Федерации, п/п.2 п.3 ст.11.3 Земельного кодекса Российской Федерации, Постановлением Правительства Российской Федерации от 19 ноября 2014 года № 1221 «Об утверждении Правил присвоения, изменения и аннулирования адресов», Правилами землепользования и застройки муниципального образования «Костомукшский городской округ», утвержденными решением Совета Костомукшского городского округа от 28 марта 2013 г. № 198-СО, в целях обеспечения развития территории Костомукшского городского округа, установления границ земельных участков, на основании заявления Чиркова А.С. (вх. № 924 от 16.05.2019 г.), администрация Костомукшского городского округа

ПО С Т А Н О В Л Я Е Т:

1. Утвердить документацию по планировке территории в составе проекта межевания части территории садоводческого некоммерческого товарищества собственников недвижимости «Кимасозеро» (шифр проекта ПМТ-2019-05-14, прилагается) с целью образования земельного участка путем раздела земельного участка с кадастровым номером 10:04:0025601:58: площадью 713 кв.м. (участок № 899, вид разрешенного использования – ведение садоводства), площадью 594 кв.м. (участок ТОП, вид разрешенного использования – земельные участки (территории) общего пользования), а также с целью определения (уточнения) местоположения границ земельного участка с кадастровым номером 10:04:0025601:347 (правообладатель Каминский С.Б., участок № 205, площадь земельного участка 1399 кв.м., вид разрешенного использования – ведение садоводства) и определения (уточнения) местоположения границ земельного участка с кадастровым номером 10:04:0025601:174 (правообладатель Соловьев В.М., участок № 10194, площадь 872 кв.м. вид разрешенного использования – ведение садоводства), расположенных в Республике Карелия, Костомукшский городской округ, СНТ «Кимасозеро» (кадастровые кварталы 10:04:0025603, 10:04:0025601, категория земель - земли сельскохозяйственного назначения, территориальная зона садоводств и дачных участков (СД)).

2. Присвоить следующие адреса земельным участкам, образованным в соответствии с проектом межевания территории, указанным в пункте 1 настоящего постановления:

2.1. Российская Федерация, Республика Карелия, Костомукшский городской округ, город Костомукша, садовое товарищество «Кимасозеро», участок 899.

2.2. Российская Федерация, Республика Карелия, Костомукшский городской округ, город Костомукша, садовое товарищество «Кимасозеро», участок ТОП1.

2.3. Аннулировать адрес земельного участка с кадастровым номером 10:04:0025601:347: Республика Карелия, г Костомукша, СОТ "Кимасозеро".

2.4. Присвоить новый адрес земельному участку с кадастровым номером 10:04:0025601:347: Российская Федерация, Республика Карелия, Костомукшский городской округ, город Костомукша, садовое товарищество «Кимасозеро», участок 205.

2.5. Аннулировать адрес земельного участка с кадастровым номером 10:04:0025601:174: Республика Карелия, г. Костомукша. Земельный участок расположен в западной части кадастрового квартала 10:04:02 56 01 СНТ "Кимасозеро".

2.6. Присвоить новый адрес земельному участку с кадастровым номером 10:04:0025601:174: Российская Федерация, Республика Карелия, Костомукшский городской округ, город Костомукша, садовое товарищество «Кимасозеро», участок 10194.

3. Управлению делами администрации Костомукшского городского округа обеспечить опубликование данного постановления, а также проекта межевания части территории СНТ СН «Кимасозеро», указанного в пункте 1 настоящего постановления, в источнике официального опубликования муниципальных правовых актов Костомукшского городского округа (официальный сайт Костомукшского городского округа (www.kostomuksha-city.ru) и газета «Новости Костомукши».

4. Управлению градостроительства и землепользования администрации Костомукшского городского округа обеспечить направление настоящего постановления и проекта межевания территории в филиал ФГБУ «Федеральная кадастровая палата Федеральной службы государственной регистрации, кадастра и картографии» по Республике Карелия.

5. Управлению градостроительства и землепользования Администрации Костомукшского городского округа в порядке межведомственного информационного взаимодействия обеспечить размещение настоящего постановления в Федеральной информационной адресной системе (ФИАС).

6. Настоящее постановление вступает в силу с момента его подписания.

И.о. главы Костомукшского
городского округа

О.А. Керезина

СОГЛАСОВАНО:

Должность	Подпись	Дата	ФИО
Начальник Управления делами администрации Костомукшского городского округа	_____	_____	О.А. Лидич
Начальник Управления градостроительства и землепользования администрации Костомукшского городского округа	_____	_____	П.Н. Вачевских
Главный специалист Юридического отдела администрации Костомукшского городского округа	_____	_____	В.В. Трошина

Утвержден постановлением
администрации Костомукшского
городского округа

от _____ № _____

ООО «ГеоКОМ»

ПРОЕКТ МЕЖЕВАНИЯ ЧАСТИ ТЕРРИТОРИИ

СНТ СН «Кимасозеро»

Шифр: ПМТ-2019-05-14

г. Костомукша
2019 г.


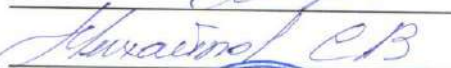
ПРОЕКТ МЕЖЕВАНИЯ ЧАСТИ ТЕРРИТОРИИ

СНТ СН «Кимасозеро»

ПМТ-2019-05-14

ОСНОВНАЯ ЧАСТЬ


Одобрено:
Протокол: № 8/н от 14.05.19

Председатель: 


(подпись, ФИО, печать)



Директор

 А. В. Ворошилов

Текстовая часть

1. ПОЯСНИТЕЛЬНАЯ ЗАПИСКА к проекту межевания части территории

Проект межевания части территории садового некоммерческого товарищества собственников недвижимости (далее – СНТ СН) «Кимасозеро» разработан с целью образования одного многоконтурного земельного участка, относящегося к территории общего пользования (далее – ТОП), одного земельного участка, образуемого путем раздела земельного участка с кадастровым номером 10:04:0025601:58 (далее - :58) и определение (уточнение) местоположения границ земельных участков с кадастровыми номерами 10:04:0025601:347 (условный № 205), принадлежащего Каминскому С. Б., 10:04:0025601:174 (условный № 10194), принадлежащего Соловьеву В. М., а также установления красной линии для застроенной территории, в границе которой не планируется размещение новых объектов капитального строительства.

Работы по составлению проекта межевания части территории (далее – ПМТ) подготовлены в соответствии со следующими нормативными правовыми актами, нормативно-техническими документами:

1. Градостроительный кодекс Российской Федерации от 29 декабря 2004 года № 190-ФЗ;
2. Земельный кодекс Российской Федерации от 25 октября 2001 года № 136-ФЗ;
3. Федеральный закон от 29 декабря 2004 года № 191-ФЗ «О введении в действие Градостроительного кодекса Российской Федерации»;
4. Федеральный закон от 25 октября 2001 года № 137-ФЗ «О введении в действие Земельного кодекса Российской Федерации»;
5. Приказ Минэкономразвития России от 01 сентября 2014 года № 540 (ред. от 09.08.2018) "Об утверждении классификатора видов разрешенного использования земельных участков";
6. СП 42.13330.2011 «Свод правил. Градостроительство. Планировка и застройка городских и сельских поселений. Актуализированная редакция СНиП 2.07.01-89*»;
7. Решение Совета Костомукшского городского округа II созыва XIX заседания от 28 марта 2013 года № 198-СО «Об утверждении правил землепользования и застройки Костомукшского городского округа»;
8. Водный кодекс Российской Федерации от 03 июня 2006 г. № 74 – ФЗ.

ПМТ выполнен на основании решения от председателя СНТ СН «Кимасозеро» от 03.05.2019 г. № б/н и заявлений членов СНТ СН «Кимасозеро».

Для составления ПМТ выполнены геодезические работы по земельным участкам СНТ СН, на основании которых и с учетом сведений государственного реестра недвижимости, подготовлен чертеж межевания части территории.

Определение координат характерных точек границ земельного участка выполнено с точностью обеспечивающей:

- среднюю квадратическую ошибку относительно пунктов ОМС (М) - не более 0.2 м;
- ошибку определения площади земельного участка ($\Delta P_{\text{доп}} = 3,5M_1\sqrt{P}$ кв.м) - не более 26 м².

Графическая обработка результатов полевых работ, математический расчет площадей произведены в программном комплексе AutoCAD.

1.2. Перечень и сведения о площади образуемых земельных участков, в том числе возможные способы их образования.

1) Земельный участок № 899 (условный номер в ПМТ).

Способ образования: путем раздела земельного участка :58.

Категория земель: земли сельскохозяйственного назначения.

Территориальная зона: СД (зона садоводств и дачных участков).

Основной вид разрешенного использования: ведение садоводства.

Кадастровый квартал: 10:04:0025603.

Описание местоположения: Российская Федерация, Республика Карелия, Костомукшский городской округ, СНТ СН «Кимасозеро», участок № 899.
Участок имеет непосредственный доступ к территориям общего пользования.

Таблица 1

Каталог координат земельного участка № 899 *		
Площадь: 713 кв.м.		
№ точки	X	Y
30	632720.17	1361506.55
31	632726.84	1361528.07
40	632723.18	1361529.15
41	632713.63	1361528.71
42	632698.27	1361529.75
43	632687.43	1361532.45
39	632681.98	1361518.43

2) Земельный участок № 205 (условный номер в ПМТ).

Определение (уточнение) местоположения границ земельного участка с кадастровым номером 10:04:0025601:347 (участок № 205), принадлежащего Каминскому С. Б. Местоположение границы участка № 205 уточнено в соответствии с свидетельством № 10-10-04/014/2014-212 от 12.11.2014 г. (основание: п. 10, ст. 22 федерального закона № 218-ФЗ от 13.07.2015 г.) и фактически используемой более 15 лет территорией земельного участка. По результатам проведенных измерений, площадь участка № 205 составила 1399 кв.м., на 399 кв.м. больше площади данного участка, указанной в государственном реестре недвижимости, что не противоречит пп. 32, п.1, ст.26 Федерального закона № 218-ФЗ от 13.07.15 г., так как, Правилами землепользования и застройки Костомукшского городского округа, утвержденных Решением Совета Костомукшского городского округа № 198-СО от 28.03.2013 г. (опубликованы на сайте: fgis.economy.gov.ru), с учетом изменений, принятых решением № 569-СО от 25.02.2016, установлен предельный минимальный размер земельного участка для ведения садоводства - 400 кв.м.

Категория земель: земли сельскохозяйственного назначения.

Территориальная зона: территориальная зоне *СД* (зона садоводств и дачных участков);

Основной вид разрешенного использования: ведение садоводства.

Кадастровый квартал: 10:04:0025601.

Описание местоположения: Российская Федерация, Республика Карелия, Костомукшский городской округ, СНТ СН «Кимасозеро».

Участок имеет непосредственный доступ к землям общего пользования СНТ СН.

Таблица 2

Каталог координат земельного участка № 205 (условный номер в ПМТ)*		
Площадь: 1399 кв.м.		
№ точки	X	Y
1	634318.08	1365311.74
2	634303.29	1365328.30
3	634259.63	1365282.67
8	634272.74	1365264.86

3) Земельный участок № 10194 (условный номер в ПМТ).

Определение (уточнение) местоположения границ земельного участка с кадастровым номером 10:04:0025601:174 (участок № 10194), принадлежащего Соловьёву В. М. Местоположение границы участка № 10194 уточнено в соответствии с свидетельством № 10-10-04/013/2014-046 от 22.10.2014 г. (основание: п. 10, ст. 22 федерального закона № 218-ФЗ от 13.07.2015 г.) и фактически используемой более 15 лет территорией земельного участка. По результатам проведенных измерений, площадь участка № 10194 составила 872 кв.м., на 272 кв.м. больше площади данного участка, указанной в государственном реестре недвижимости, что не противоречит пп. 32, п.1, ст.26 Федерального закона № 218-ФЗ от 13.07.15 г., так как, Правилами землепользования и застройки Костомукшского городского

* Система координат – МСК 10.

округа, утвержденных Решением Совета Костомукшского городского округа № 198-СО от 28.03.2013 г. (опубликованы на сайте: fgis.economy.gov.ru), с учетом изменений, принятых решением № 569-СО от 25.02.2016, установлен предельный минимальный размер земельного участка для ведения садоводства - 400 кв.м.

Категория земель: земли сельскохозяйственного назначения.

Территориальная зона: территориальная зоне *СД* (зона садоводств и дачных участков);

Основной вид разрешенного использования: ведение садоводства.

Кадастровый квартал: 10:04:0025603.

Описание местоположения: Российская Федерация, Республика Карелия, Костомукшский городской округ, СНТ СН «Кимасозеро», участок № 10194.

Участок имеет непосредственный доступ к землям общего пользования СНТ СН.

Таблица 3

Каталог координат земельного участка № 10194 (условный номер в ПМТ)*		
Площадь: 872 кв.м.		
№ точки	X	Y
13	632626.75	1361023.64
14	632623.20	1361032.27
15	632611.82	1361030.03
16	632586.76	1361020.82
17	632559.84	1361010.53
21	632559.00	1360996.49
22	632572.47	1361000.47
23	632586.89	1361006.99
24	632617.57	1361019.81

1.3. Перечень и сведения о площади образуемых земельных участков, которые будут отнесены к территориям общего пользования или имуществу общего пользования, в том числе в отношении которых предполагаются резервирование и (или) изъятие для государственных или муниципальных нужд.

1) Многоконтурный земельный участок № ТОП (условный номер в ПМТ).

Категория земель: земли сельскохозяйственного назначения.

Территориальная зона: *СД* (зона садоводств и дачных участков).

Кадастровый квартал: 10:04:0025601.

Описание местоположения: Российская Федерация, Республика Карелия, Костомукшский городской округ, СНТ СН «Кимасозеро», ТОП.

Таблица 4

Каталог координат ТОП*		
Площадь: 594 кв.м.		
№ точки	X	Y
8	634272.74	1365264.86
3	634259.63	1365282.67
4	634255.05	1365278.04
5	634256.73	1365274.90
6	634257.28	1365275.32
7	634268.99	1365257.88
21	632559.00	1360996.49
17	632559.84	1361010.53
18	632553.30	1361008.24
19	632552.00	1360996.65
20	632552.07	1360991.48
31	632726.84	1361528.07
32	632731.35	1361542.62

* Система координат – МСК 10.

Таблица 4

Каталог координат ТОП*		
Площадь: 594 кв.м.		
№ точки	X	Y
33	632721.11	1361545.15
34	632716.83	1361531.57
35	632688.59	1361534.17
36	632682.91	1361535.24
37	632682.18	1361533.42
38	632677.95	1361521.00
39	632681.98	1361518.43
43	632687.43	1361532.45
42	632698.27	1361529.75
41	632713.63	1361528.71
40	632723.18	1361529.15

1.4. Вид разрешенного использования образуемых земельных участков в соответствии с проектом планировки территории в случаях, предусмотренных Градостроительным кодексом Российской Федерации

Виды разрешенного использования образуемых земельных участков установлены в соответствии с Правилами землепользования и застройки Костомукшского городского округа, а для земельных участков, на которые действия градостроительных регламентов не распространяются, в соответствии с Классификатором видов разрешенного использования земельных участков.

1.5. Целевое назначение лесов, вид (виды) разрешенного использования лесного участка, количественные и качественные характеристики лесного участка, сведения о нахождении лесного участка в границах особо защитных участков лесов

Проектируемая территория расположена на землях, отнесенных к землям сельскохозяйственного назначения, в связи, с чем лесные участки в границе проектирования отсутствуют.

1.6. Сведения о границах территории, в отношении которой утвержден проект межевания

В границах проектируемой территории расположены проезды и дороги общего пользования. В границе проектирования источники поверхностных и подземных вод отсутствуют.

Таблица 5

Каталог координат*		
Площадь 3578 кв.м.		
№ точки	X	Y
1	634318.08	1365311.74
2	634303.29	1365328.30
3	634259.63	1365282.67
4	634255.05	1365278.04
5	634256.73	1365274.90
6	634257.28	1365275.32
7	634268.99	1365257.88
8	634272.74	1365264.86

* Система координат – МСК 10.

Таблица 5

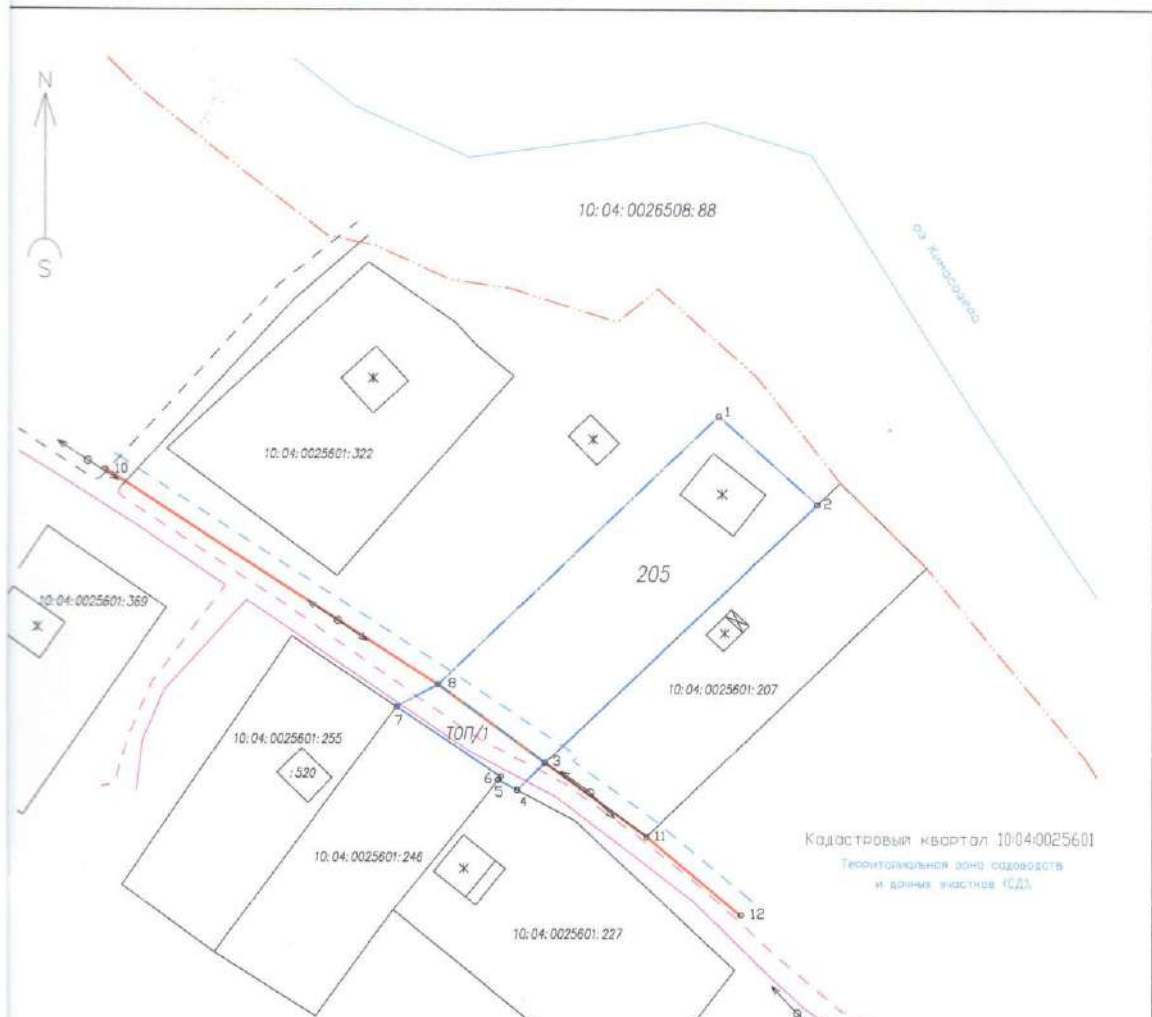
Каталог координат*		
Площадь 3578 кв.м.		
№ точки	X	Y
13	632626.75	1361023.64
14	632623.20	1361032.27
15	632611.82	1361030.03
16	632586.76	1361020.82
17	632559.84	1361010.53
18	632553.30	1361008.24
19	632552.00	1360996.65
20	632552.07	1360991.48
21	632559.00	1360996.49
22	632572.47	1361000.47
23	632586.89	1361006.99
24	632617.57	1361019.81
30	632720.17	1361506.55
31	632726.84	1361528.07
32	632731.35	1361542.62
33	632721.11	1361545.15
34	632716.83	1361531.57
35	632688.59	1361534.17
36	632682.91	1361535.24
37	632682.18	1361533.42
38	632677.95	1361521.00
39	632681.98	1361518.43
Устанавливаемая красная линия		
№ точки	X	Y
10	634308.57	1365209.19
8	634272.74	1365264.86
3	634259.63	1365282.67
11	634247.32	1365299.62
12	634234.16	1365315.33
25	632579.30	1360963.03
26	632559.24	1360978.30
21	632559.00	1360996.49
17	632559.84	1361010.53
27	632558.66	1361021.29
28	632559.04	1361022.29
29	632556.86	1361037.93
44	632672.24	1361490.45
45	632677.40	1361504.47
39	632681.98	1361518.43
43	632687.43	1361532.45
35	632688.59	1361534.17
46	632694.46	1361549.55

* Система координат – МСК 10.

Составил:



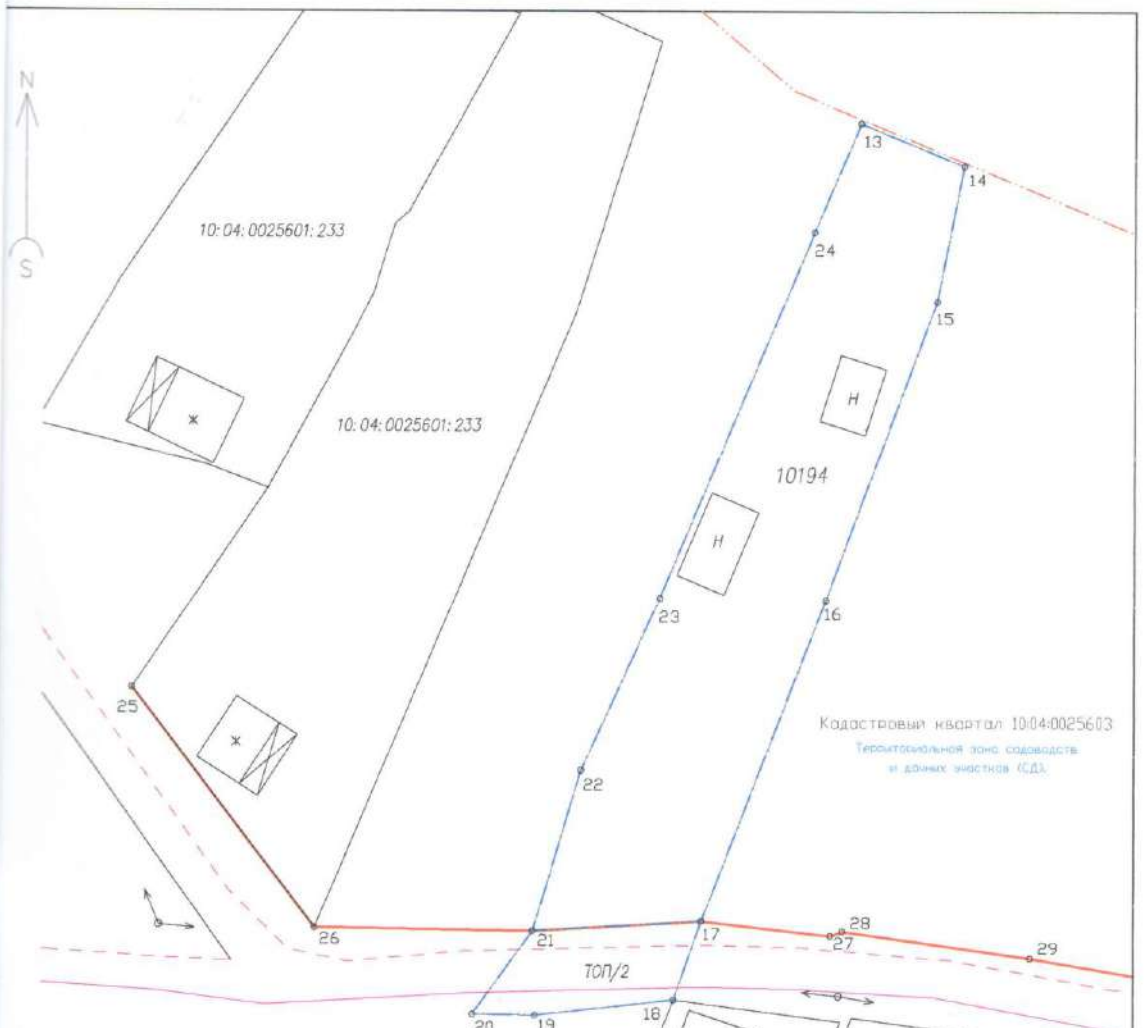
А. В. Ворошилов



СЛОВНЫЕ ОБОЗНАЧЕНИЯ:

- 205 - условный номер земельного участка.
- ТОП/1 - образуемый земельный участок - территория общего пользования.
- [] - граница образуемого и (или) изменяемого земельного участка.
- граница элемента планировочной структуры.
- устанавливаемая красная линия.
- линия отступа от красных линий (для определения мест допустимого размещения вновь строящихся объектов).
- граница территории, в отношении которой проводятся работы по составлению проекта межевания части территории.
- грунтовая дорога.
- граница существующего земельного участка.
- [*] - строения.
- линия электропередач (ЛЭП), мощность 0,4 кВ.

						Проект межевания части территории СНТ СН "Кимасозеро" (ПМТ-2019-05-14).			
						Границы образуемых земельных участков, условные номера образуемых земельных участков. Красные линии, утверждаемые ПМТ.			
Изм.	Кол.уч.	Лист	№док.	Подпись	Дата	Чертеж	Стадия	Лист	Листов
	Директор	Ворошилов А. В.		<i>Ворошилов</i>			П	8	17
	Исполнитель	Ворошилова И. С.		<i>Ворошилова</i>		Масштаб 1:1000	ООО "ГеоКОМ"		



Основные обозначения:

- 10194 – условный номер земельного участка
- ТОП/2 – образуемый земельный участок – территория общего пользования
- [] – граница образуемого и (или) изменяемого земельного участка.
- - - - - граница элемента планировочной структуры
- — — — — устанавливаемая красная линия
- — — — — линия отступа от красных линий (для определения мест допустимого размещения вновь строящихся объектов)
- — — — — граница территории, в отношении которой проводятся работы по составлению проекта межевания части территории
- — — — — грунтовая дорога
- — — — — граница существующего земельного участка
- [Ж] – строения
- ← — — — — линия электропередач (ЛЭП), мощность 0,4 кВ

Проект межевания части территории СНТ СН "Кимасозеро" (ПМТ-2019-05-14).

Границы образуемых земельных участков, условные номера образуемых земельных участков. Красные линии, утверждаемые ПМТ.

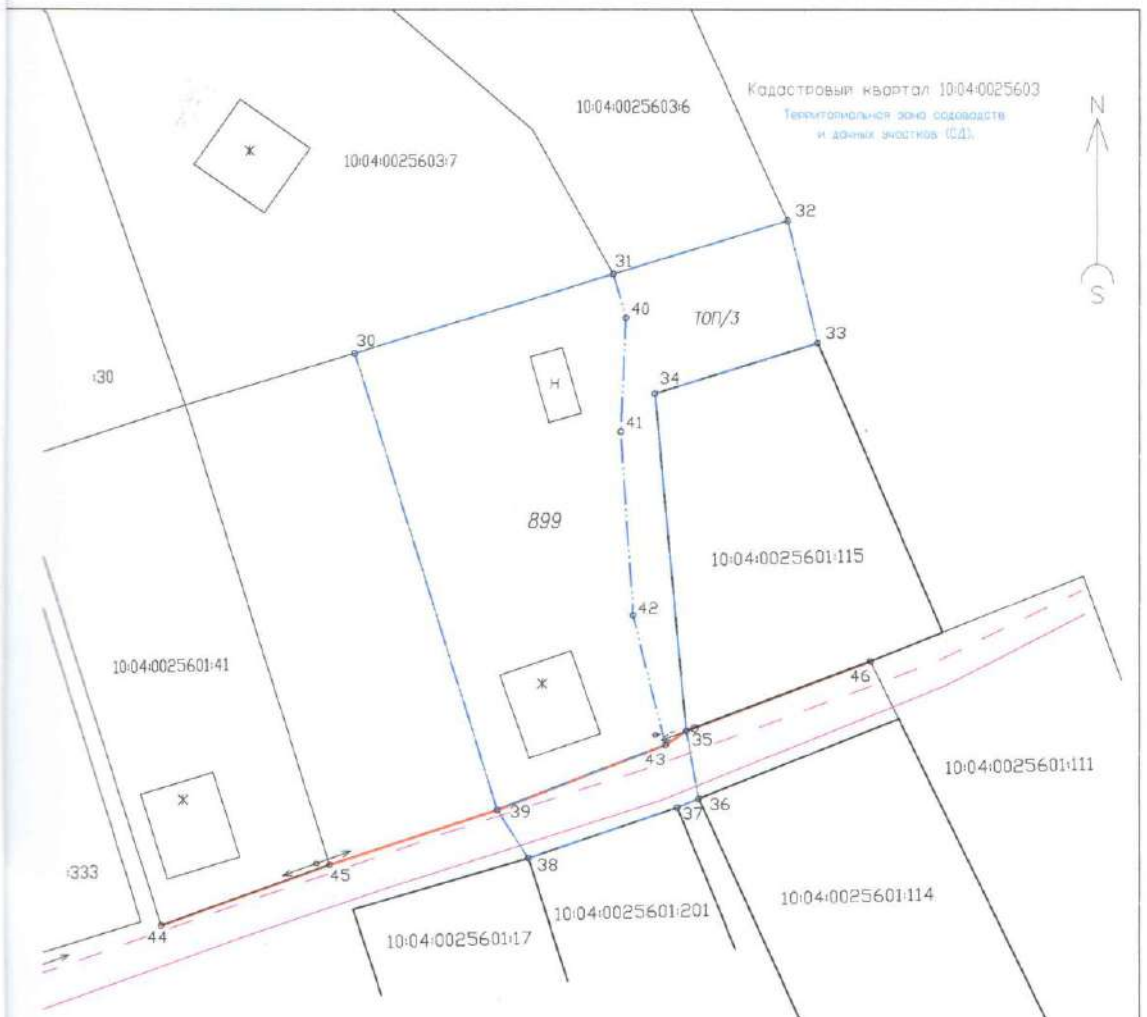
Изм.	Кол.уч	Лист	№док.	Подпись	Дата
	Директор	Ворошилов А.В.		<i>Ворошилов</i>	
	Исполнитель	Ворошилова И.С.		<i>Ворошилова</i>	

Чертеж

Стадия	Лист	Листов
П	9	17

Масштаб 1:500

ООО "ГеоКОМ"



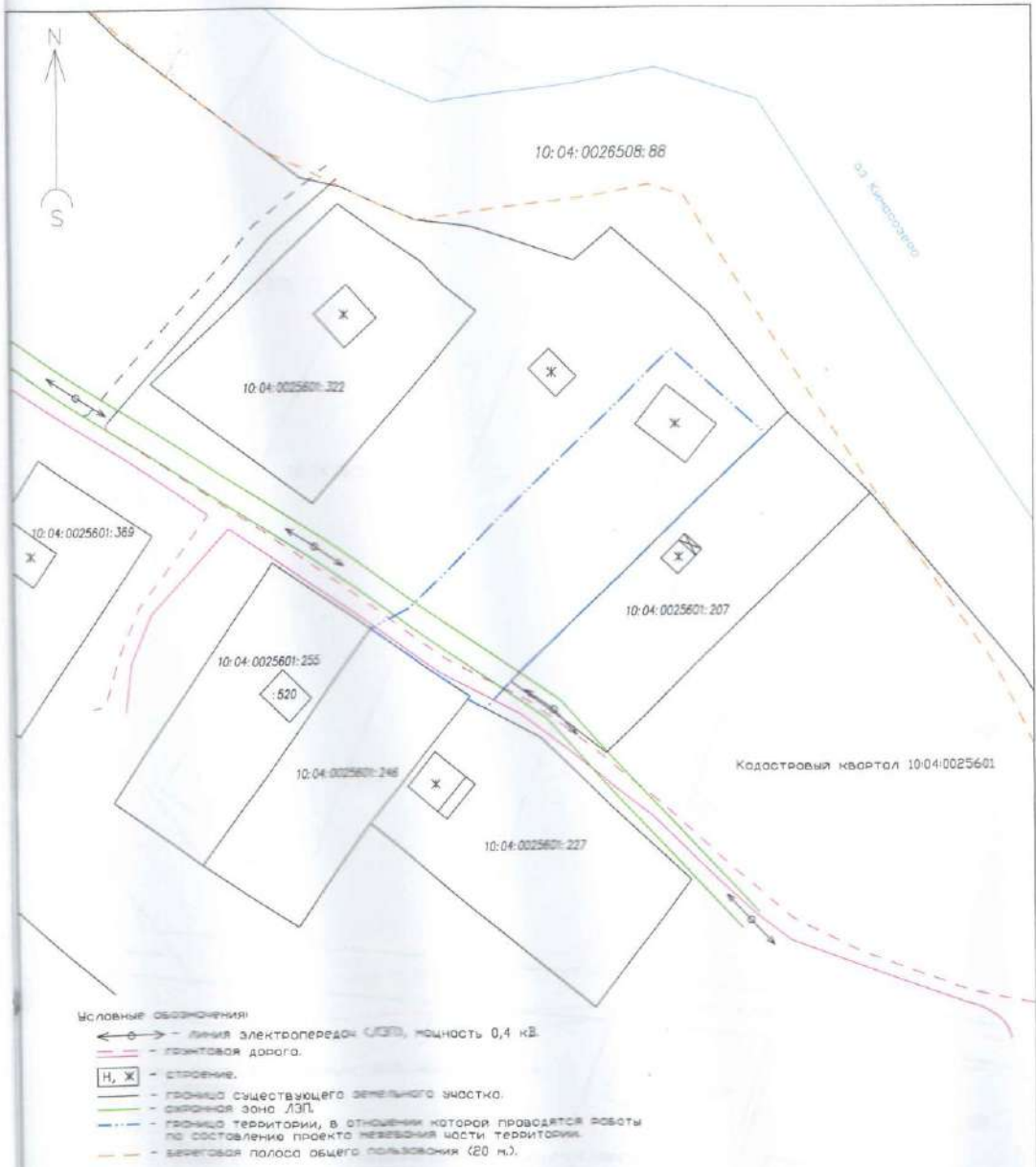
СЛОВНЫЕ ОБОЗНАЧЕНИЯ:

- 899 – условный номер земельного участка
- ТОП/З – образуемый земельный участок – территория общего пользования
- [] – граница образуемого и (или) изменяемого земельного участка
- - - - - граница элемента планировочной структуры
- — — — — устанавливаемая красная линия
- - - - - линия отступа от красных линий (для определения мест допустимого размещения вновь строящихся объектов)
- - - - - граница территории, в отношении которой проводятся работы по составлению проекта межевания части территории
- - - - - грунтовая дорога
- - - - - граница существующего земельного участка
- н, х – строения
- ← → – линия электропередач (ЛЭП), мощность 0,4 кВ

Проект межевания части территории СНТ СН "Кимасозеро" (ПМТ-2019-05-14). Границы образуемых земельных участков, условные номера образуемых земельных участков. Красные линии, утверждаемые ПМТ.											
Изм.	Кол.уч.	Лист	№ док.	Подпись	Дата						
	Директор	Ворошилов А.В.		<i>А.В. Ворошилов</i>							
	Исполнитель	Ворошилова И.С.		<i>И.С. Ворошилова</i>							
				Чертеж	<table border="1" style="width: 100%; border-collapse: collapse;"> <tr> <td style="width: 33%;">Стадия</td> <td style="width: 33%;">Лист</td> <td style="width: 33%;">Листов</td> </tr> <tr> <td style="text-align: center;">П</td> <td style="text-align: center;">10</td> <td style="text-align: center;">17</td> </tr> </table>	Стадия	Лист	Листов	П	10	17
Стадия	Лист	Листов									
П	10	17									
				Масштаб 1:500	ООО "ГеоКОМ"						

ПРОЕКТ МЕЖЕВАНИЯ ЧАСТИ ТЕРРИТОРИИ
СНТ СН «Кимасозеро»
Шифр: ПМТ-2019-05-14

МАТЕРИАЛЫ ПО ОБОСНОВАНИЮ ПРОЕКТА

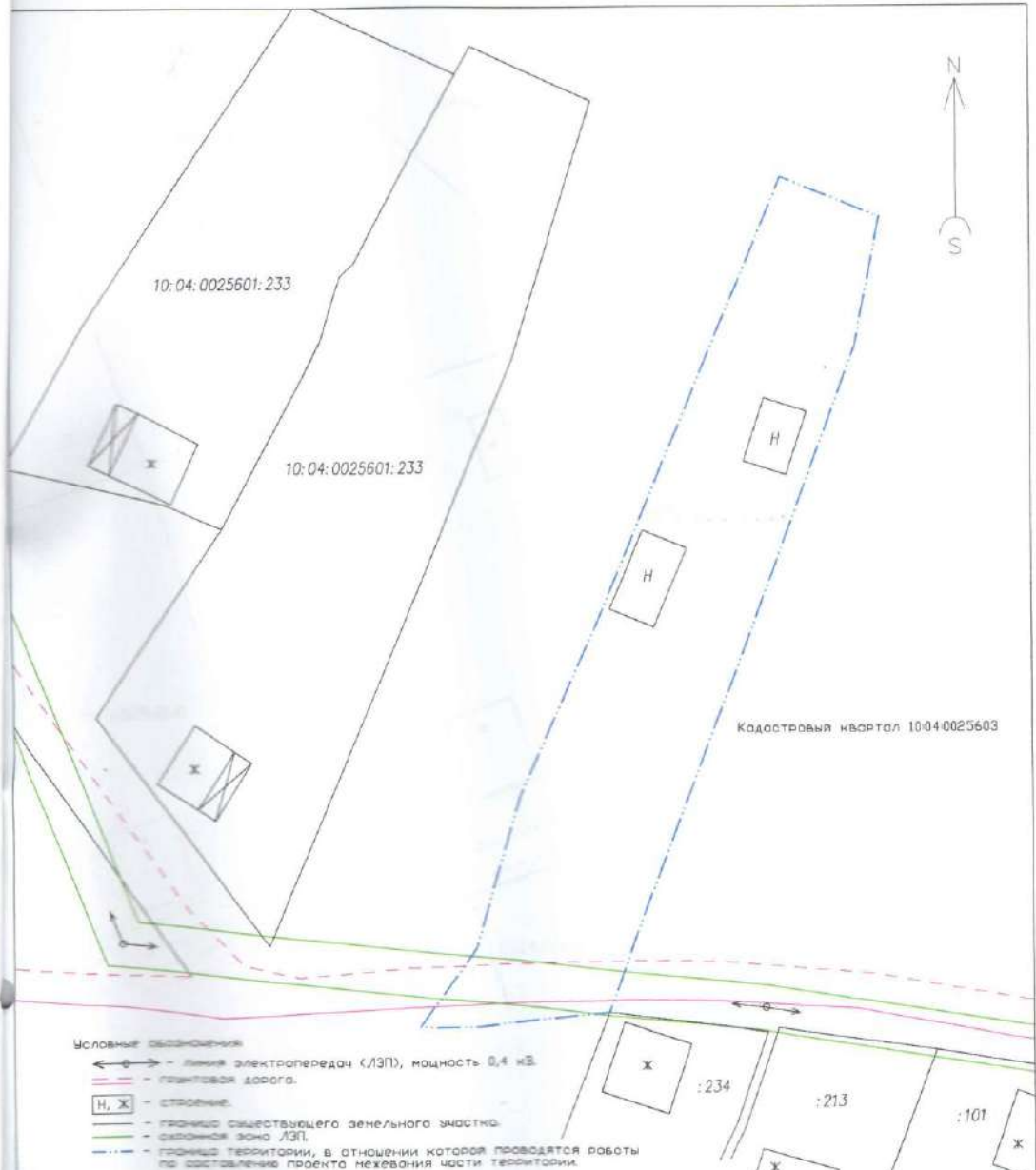


Материалы по обоснованию проекта межевания части территории СНТ СН "Кимасозеро" (ПМТ-2019-05-14).

Границы существующих земельных участков. Местоположение существующих объектов капитального строительства. Границы зон с особыми условиями использования территорий.

Изм.	Кол.уч	Лист	№док	Подпись	Дата	Стадия	Лист	Листов
						Чертеж	П	15 / 17
Исполнитель	Ворошилова И. С.					Масштаб 1:1000	ООО "ГеоКОМ"	





- Условные обозначения
- ←→ - линия электропередач (ЛЭП), мощность 0,4 кВ.
 - - плановая дорога.
 - Н, X - строения.
 - - границы существующего земельного участка.
 - - оградная зона ЛЭП.
 - - граница территории, в отношении которой проводятся работы по составлению проекта межевания части территории.

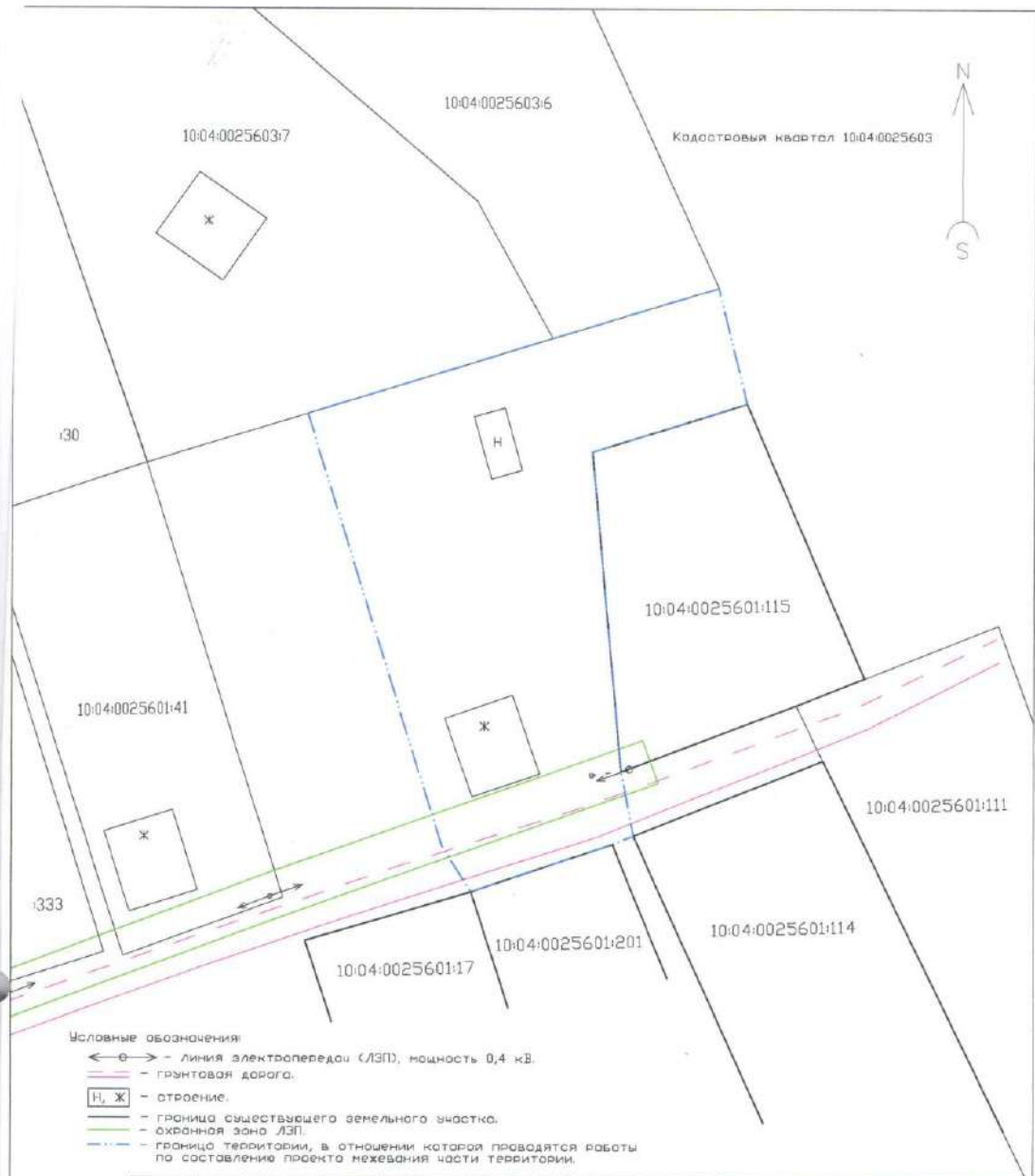
Материалы по обоснованию проекта межевания части территории СНТ СН "Кимасозеро" (ПМТ-2019-05-14).

Границы существующих земельных участков. Местоположение существующих объектов капитального строительства. Границы зон с особыми условиями использования территорий.

Изм.	Кол.уч	Лист	№ док.	Подпись	Дата
Исполнитель	Воропилова И. С.				



Чертеж	Стадия	Лист	Листов
	П	16	17
Масштаб 1:500	ООО "GeoKOM"		



					Материалы по обоснованию проекта межевания части территории СНТ СН "Кимасозеро" (ПМТ-2019-05-14).			
					Границы существующих земельных участков. Местоположение существующих объектов капитального строительства. Границы зон с особыми условиями использования территорий.			
Изм.	Кол.уч.	Лист	№ док.	Подпись	Дата	Стадия	Лист	Листов
						Чертеж	П	17 / 17
Исполнитель	Ворошилова И. С.					Масштаб 1:500	ООО "ГеоКОМ"	

