

ООО «ГеоКОМ»

ВНЕСЕНИЕ ИЗМЕНЕНИЙ
В ПРОЕКТ МЕЖЕВАНИЯ ТЕРРИТОРИИ
ИНДИВИДУАЛЬНОЙ ЖИЛОЙ ЗАСТРОЙКИ
напротив блоков «Д» и «Е» г. Костомукша, часть 1
(шифр проекта 015.13-ПМ)

г. Костомукша
2018 г.

ВНЕСЕНИЕ ИЗМЕНЕНИЙ
В ПРОЕКТ МЕЖЕВАНИЯ ТЕРРИТОРИИ
ИНДИВИДУАЛЬНОЙ ЖИЛОЙ ЗАСТРОЙКИ
напротив блоков «Д» и «Е» г. Костомукша, часть 1
(шифр проекта 015.13-ПМ)

ОСНОВНАЯ ЧАСТЬ

Заказчик:
Гордиенко Татьяна Анатольевна

Директор



А. В. Ворошилов

ПОЯСНИТЕЛЬНАЯ ЗАПИСКА
к проекту межевания части территории

Работы по внесению изменений в проект межевания территории (далее – ПМТ) выполнены на основании постановления № 884 от 02.10.2018 г и заявления Гордиенко Т. А. (далее – Заказчик) – собственника земельного участка с кадастровым номером 10:04:0010222:30 (далее – :30).

При изучении и анализе предоставленных Заказчиком и собранных в процессе подготовительных работ, документов и материалов установлено:

- граница территории, в отношении которой проводятся работы по составлению проекта внесения изменений в проект межевания части территории, представляет собой земельный участок, расположенный в районе дома 17, образуемый путем перераспределения участка :30 и земель, государственная собственность на которые не разграничена;

- на земельном участке :30, расположен жилой дом с кадастровым номером 10:04:0010222:159;

- часть образуемого путем перераспределения земельного участка занята охранной зоной линии связи (см. таблицу 1).

- настоящий проект составляется с целью внесения изменений в проект межевания территории индивидуальной жилой застройки напротив блоков «Д» и «Е» (шифр проекта 015.13-ПМ).

- в соответствии с Правилами застройки и землепользования Костомукшского городского округа, земельный участок расположен в территориальной зоне Ж4 (зона застройки индивидуальными и блокированными жилыми домами); категория земель – земли населенных пунктов.

Для составления ПМТ выполнены геодезические работы, на основании которых и с учетом сведений государственного кадастра недвижимости, подготовлен чертеж межевания части территории.

Определение координат характерных точек границ земельного участка выполнено с точностью обеспечивающей:

- среднюю квадратическую ошибку относительно пунктов ОМС (M_i) - не более 0.1 м;
- ошибку определения площади земельного участка ($\sigma_{P_{доп}} = 3,5M_i \sqrt{P}$ кв.м) - не более 12 м²;

Графическая обработка результатов полевых работ, математический расчет площадей произведены в программном комплексе AutoCAD.

Проектом предусмотрено образование одного земельного участка, путем перераспределения (см. таблицу 1) земельного участка, находящегося в частной собственности и земель, государственная собственность на которые не разграничена (ниже – Земли).

Таблица 1

Участок №	S (м ²)	Вид разрешенного использования	Образуется из:			Обременение
			Земельный участок		Земли S (м ²)	
			Кадастровый номер	S (м ²)		
1	2	3	4	5	6	7
130	1209	Индивидуальное жилищное строительство	10:04:0010222:30	1015	194	Охранная зона линии связи (часть: 128 м ²).

Сведения о границе территории, в отношении которой проводятся работы по подготовке проекта межевания		
Каталог координат*		
№ точки	X	Y
1	655169.00	1332485.21
2	655168.53	1332486.38
3	655167.81	1332488.18
4	655154.78	1332520.56
5	655135.07	1332517.10
6	655131.49	1332481.68
7	655131.32	1332480.01
8	655130.90	1332475.85
9	655130.45	1332471.44
10	655135.38	1332473.59
11	655151.91	1332479.48
12	655163.69	1332483.67

* Система координат – МСК 10.

Работы по составлению ПМТ выполнены в полном соответствии с нормативно-правовыми и законодательными документами.

Составил:

 А.В.Ворошилов

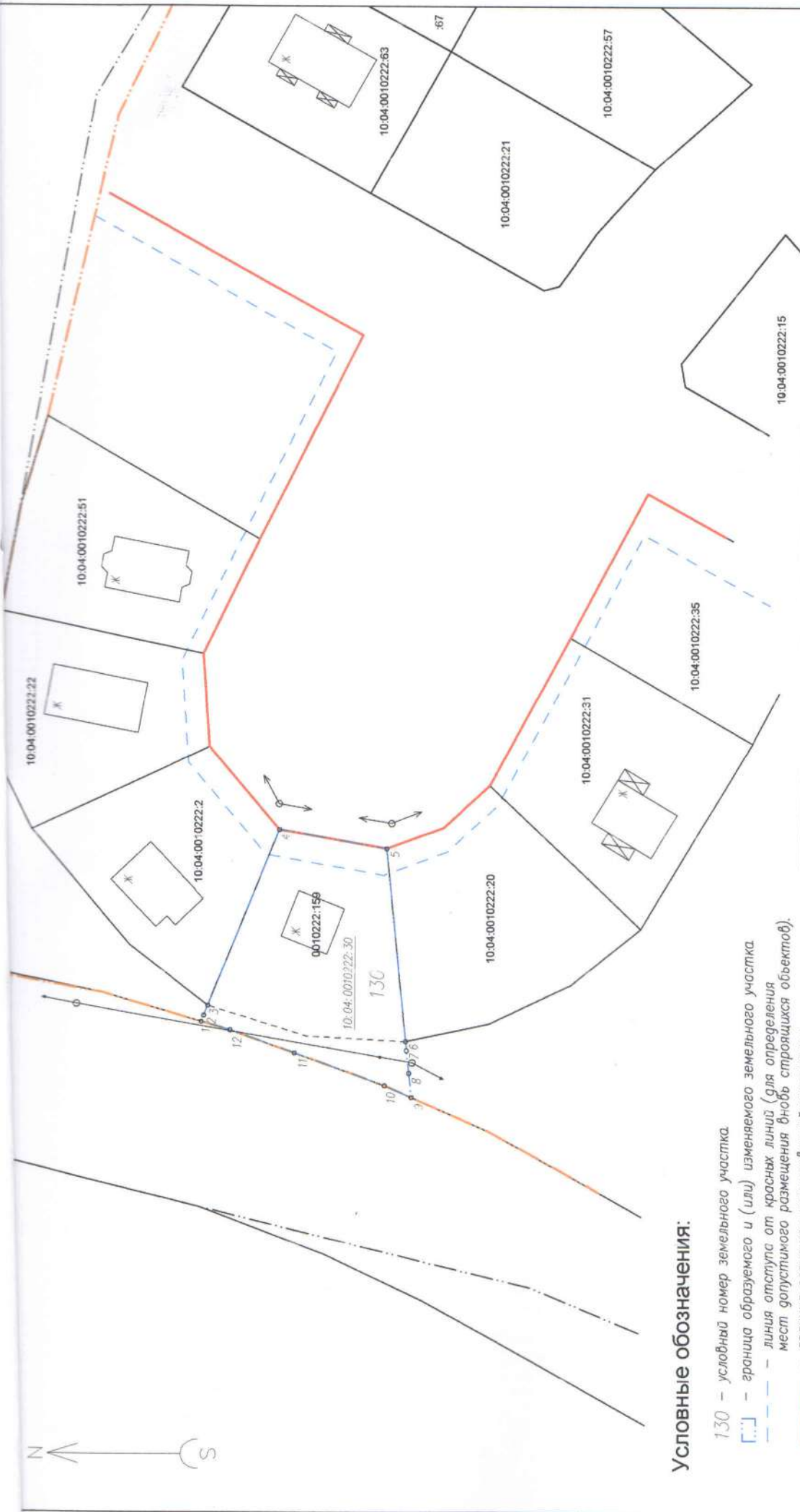
Каталог координат	
Участок 130	
X	Y
655169.00	1332485.21
655168.53	1332486.38
655167.81	1332488.18
655154.78	1332520.56
655135.07	1332517.10
655131.49	1332481.68
655131.32	1332480.01
655130.90	1332475.85
655130.45	1332471.44
655135.38	1332473.59
655151.91	1332479.48
655163.69	1332483.67

Каталог координат	
Красная линия	
X	Y
655073.10	1332574.82
655087.47	1332582.76
655101.52	1332556.15
655116.15	1332528.90
655124.72	1332520.98
655135.07	1332517.10
655154.78	1332520.56
655167.71	1332535.91
655168.88	1332553.03
655158.65	1332574.16
655139.88	1332611.71
655186.70	1332637.58

Примечание:

Система координат - МСК 10.

						Внесение изменений в проект межевания территории (шифр проекта 015.13-ПМ)			
						Каталог координат			
Изм.	Кол.уч	Лист	№док.	Подпись	Дата	Чертеж части территории	Стадия	Лист	Листов
Директор		Ворошилов А. В.					П	5	2
Исполнитель		Ворошилова И. С.				Масштаб 1:500	ООО "ГеоКОМ"		



Условные обозначения:

- 130 — условный номер земельного участка
- [] — граница образуемого и (или) изменяемого земельного участка
- - - - - линия отступа от красных линий (для определения мест допустимого размещения вновь строящихся объектов)
- — — — — граница элемента планировочной структуры
- — — — — устанавливаемая красная линия
- — — — — граница территории, в отношении которой проводятся работы по составлению проекта межевания части территории
- — — — — граница существующего земельного участка
- — — — — граница кадастрового квартала
- 10-04-0010222-30 — земельный участок (площадью 1015 кв.м.), прекращающийся существование после перераспределения
- - - - - граница земельного участка, прекращающаяся существование

Внесение изменений в проект межевания территории (шифр проекта 015.13-ПМ)

Границы образуемых земельных участков, условные номера образуемых земельных участков. Красные линии. утверждаемые ПМТ.



Изм.	Кол.уч	Лист	№ док.	Подпись	Дата
Директор			Ворошилов А. В.	<i>[Signature]</i>	
Исполнитель			Ворошилова И. С.	<i>[Signature]</i>	

Чертеж части территории	Лист	Листов
	П	9
Масштаб 1:1000		
ООО "ГеоКОМ"		

ВНЕСЕНИЕ ИЗМЕНЕНИЙ
В ПРОЕКТ МЕЖЕВАНИЯ ТЕРРИТОРИИ
ИНДИВИДУАЛЬНОЙ ЖИЛОЙ ЗАСТРОЙКИ
напротив блоков «Д» и «Е» г. Костомукша, часть 1
(шифр проекта 015.13-ПМ)

МАТЕРИАЛЫ ПО ОБОСНОВАНИЮ ПРОЕКТА



РЕСПУБЛИКА КАРЕЛИЯ

Администрация Костомукшского
городского округа

ПОСТАНОВЛЕНИЕ

от 02 октября 2018 г. № 884

О подготовке документации по планировке территории

В соответствии с частью 1 статьи 45 Градостроительного кодекса Российской Федерации, подпунктом 4) пункта 3 статьи 11.3 Земельного кодекса Российской Федерации, в целях обеспечения устойчивого развития территории Костомукшского городского округа, на основании заявления Гордиенко Т.А. (вх. № 1547 от 10 сентября 2018 года), Администрация Костомукшского городского округа

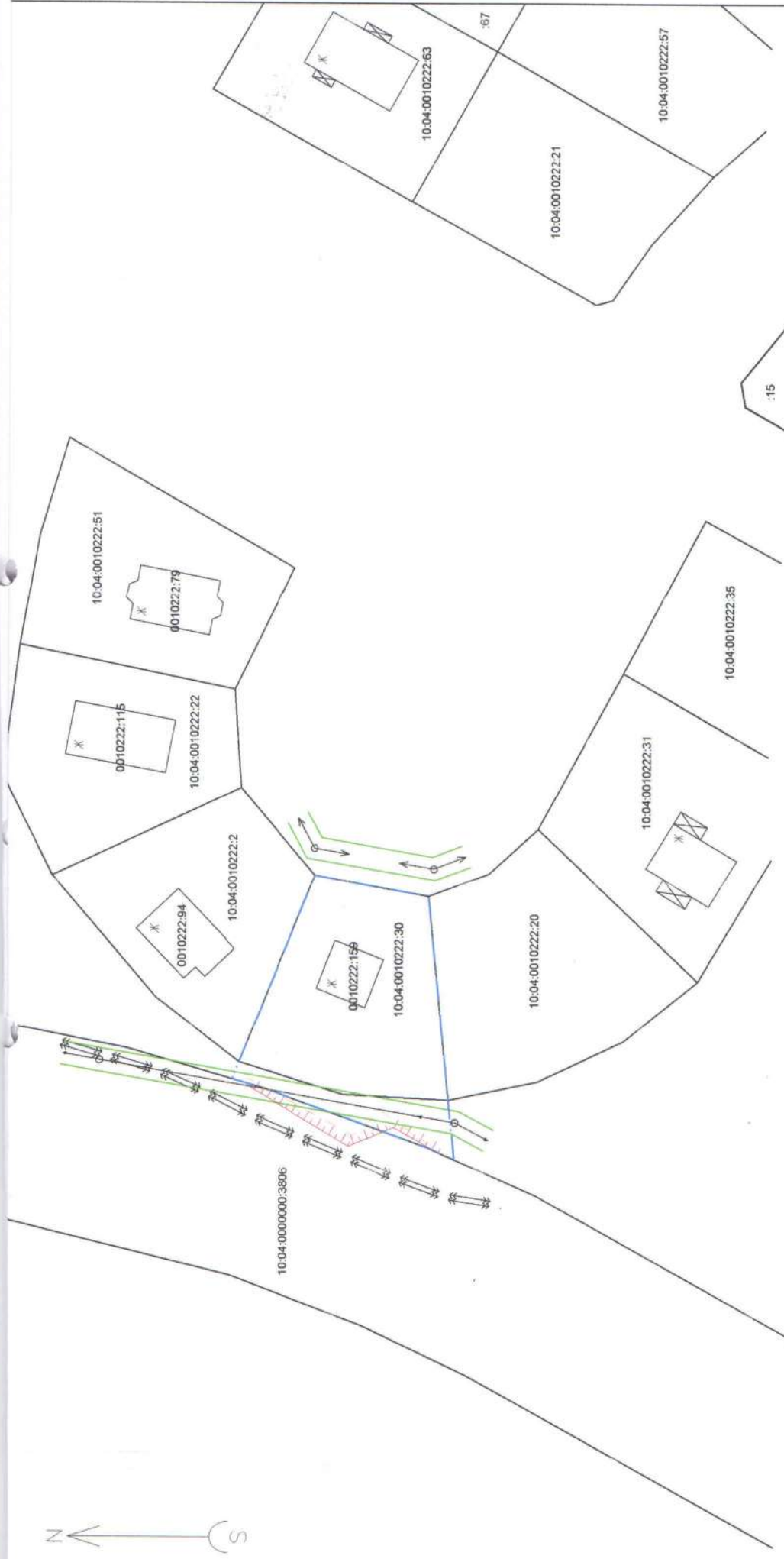
ПОСТАНОВЛЯЕТ:

1. Принять решение о подготовке документации по планировке территории - проекта внесения изменений в проект межевания территории (в части создания плана межевания и плана красных линий) частично застроенной территории индивидуальной жилой застройки напротив блоков «Д» и «Е» г. Костомукша, с целью перераспределения земельного участка с кадастровым номером 10:04:0010222:30.
2. Гордиенко Татьяне Анатольевне за счет собственных средств обеспечить подготовку документации по планировке территории, указанной в пункте 1 настоящего постановления и представить ее в Управление градостроительства и землепользования Администрации Костомукшского городского округа.
3. Управлению градостроительства и землепользования Администрации Костомукшского городского округа обеспечить размещение настоящего постановления на официальном сайте органов местного самоуправления Костомукшского городского округа Республики Карелия (<http://www.kostomuksha-city.ru/>) в разделе: «Экономика», «Градостроительная деятельность», «Планировка территории».
4. Управлению делами Администрации Костомукшского городского округа обеспечить опубликование настоящего постановления в газете «Новости Костомукши».
5. Предложения физических и юридических лиц о порядке, сроках подготовки и содержании документации, указанной в пункте 1 настоящего постановления, принимаются в Управлении градостроительства и землепользования Администрации Костомукшского городского округа в течение одного месяца с даты официального опубликования настоящего постановления по адресу: Республика Карелия, г. Костомукша, ул. Строителей, д. 5, кабинеты 315, 317, 318.
6. Постановление вступает в силу с момента его официального опубликования.

И.о. главы Костомукшского городского округа

С.Н. Новгородов





Условные обозначения:

- Ж, Н - строение (Ж - жилое, Н - нежилое).
- граница существующего земельного участка.
- охранный зона.
- — — — — инженерные сети (линия электропередач, линия связи).
- — — — — граница проектируемой части территории (для внесения изменений в проект межевания территории 058.13-ПП).
- ||||| - канава

Материалы по обновлению внесения изменений в проект межевания территории (шифр проекта 015.13-ППМ)

Границы существующих земельных участков. Местоположение существующих объектов капитального строительства. Границы зон с особыми условиями использования территорий.



Изм.	Кол.уч	Лист	№ док.	Подпись	Дата
Чертеж части территории			Страница	Лист	Листов
			П	9	9
Исполнитель			Ворошилова И. С.		
Масштаб 1:1000			ООО "ГеоКОМ"		