

РЕСПУБЛИКА КАРЕЛИЯ

**Администрация Костомукшского  
городского округа**

**ПОСТАНОВЛЕНИЕ**

**от 06 июня 2019 г. № 638  
г. Костомукша**

Об утверждении проекта внесения изменений в проект межевания части территории садоводческого некоммерческого товарищества собственников недвижимости «Хвоинка», утверждённого постановлением администрации Костомукшского городского округа от 15.07.2016 года № 528

В соответствии с п/п.4 п.3 ст.8, ст.43 Градостроительного кодекса Российской Федерации, п/п.2 п.3 ст.11.3 Земельного кодекса Российской Федерации, Постановлением Правительства Российской Федерации от 19 ноября 2014 года № 1221 «Об утверждении Правил присвоения, изменения и аннулирования адресов», Приказом Министерства Финансов Российской Федерации от 05 ноября 2015 года № 171н «Об утверждении перечня элементов планировочной структуры, элементов улично-дорожной сети, элементов объектов адресации, типов зданий (сооружений), помещений, используемых в качестве реквизитов адреса, и правил сокращённого наименования адресообразующих элементов», Правилами землепользования и застройки муниципального образования «Костомукшский городской округ», утвержденными решением Совета Костомукшского городского округа от 28 марта 2013 г. № 198-СО, в целях обеспечения развития территории Костомукшского городского округа, установления границ земельных участков, на основании заявления Флягина А.В. (вх. № 925 от 16.05.2019 г.), администрация Костомукшского городского округа

**ПОСТАНОВЛЯЕТ:**

1. Утвердить проект внесения изменений в проект межевания части территории садоводческого некоммерческого товарищества собственников недвижимости «Хвоинка», утверждённого постановлением администрации Костомукшского городского округа от 15.07.2016 года № 528 «Об утверждении документации по планировке территории в составе проекта межевания части территории садово-огороднического товарищества «Хвоинка» (прилагается) с целью образования земельных участков из земель сельскохозяйственного назначения путём раздела земельного участка с кадастровым номером 10:04:0023401:3 площадью 1035 кв. м (участок № 8, землепользователь – Огородничук О.П., вид разрешённого использования – ведение садоводства), площадью 588 кв. м (участок № 27, землепользователь – Венцкель В.Б., вид разрешённого использования – ведение садоводства), площадью 6173 кв. м (участок № 3(1), вид разрешенного использования – земельные участки (территории) общего пользования), расположенных в Российской Федерации, Республике Карелия, Костомукшский городской округ, СНТСН «Хвоинка» (кадастровый квартал 10:04:0023401), территориальная зона садоводств и дачных участков (СД)).

2. Присвоить следующие адреса земельным участкам, образованным в соответствии с проектом межевания территории, указанным в пункте 1 настоящего постановления:

2.1. Российская Федерация, Республика Карелия, Костомукшский городской округ, город Костомукша, садовое товарищество «Хвоинка», участок 8.

2.2. Российская Федерация, Республика Карелия, Костомукшский городской округ, город Костомукша, садовое товарищество «Хвоинка», участок 27.

2.3. Российская Федерация, Республика Карелия, Костомукшский городской округ, город Костомукша, садовое товарищество «Хвоинка», участок 3(1).

3. Управлению делами администрации Костомукшского городского округа обеспечить опубликование данного постановления, а также проекта межевания части территории СНТСН «Хвоинка», указанного в пункте 1 настоящего постановления, в источнике официального опубликования муниципальных правовых актов Костомукшского городского округа (официальный сайт Костомукшского городского округа ([www.kostomuksha-city.ru](http://www.kostomuksha-city.ru)) и газета «Новости Костомукши»).

4. Управлению градостроительства и землепользования администрации Костомукшского городского округа обеспечить направление настоящего постановления и проекта межевания территории в филиал ФГБУ «Федеральная кадастровая палата Федеральной службы государственной регистрации, кадастра и картографии» по Республике Карелия.

5. Управлению градостроительства и землепользования Администрации Костомукшского городского округа в порядке межведомственного информационного взаимодействия обеспечить размещение настоящего постановления в Федеральной информационной адресной системе (ФИАС).

6. Настоящее постановление вступает в силу с момента его подписания.

И.о. главы Костомукшского городского округа

О.А. Кережина

---

Рассылка: Дело – 1 экз., УГиЗ – 2 экз.

Исп. Евдокимова Н.М., тел. 8 81459 54595

СОГЛАСОВАНО:

Должность	Подпись	Дата	ФИО
Начальник Управления делами администрации Костомукшского городского округа	_____	_____	О.А. Лидич
Начальник Управления градостроительства и землепользования администрации Костомукшского городского округа	_____	_____	П.Н. Вачевских
Начальник Юридического отдела администрации Костомукшского городского округа	_____	_____	О.В. Петухова

ООО «ГеоКОМ»

ПРОЕКТ ВНЕСЕНИЯ ИЗМЕНЕНИЙ В  
ПРОЕКТ МЕЖЕВАНИЯ ЧАСТИ ТЕРРИТОРИИ,  
утвержденного постановлением администрации  
Костомукшского городского округа от 15.07.2016 г. № 528.

СНТСН «Хвоинка»

г. Костомукша  
2019 г.

ООО «ГеоКОМ»

ПРОЕКТ ВНЕСЕНИЯ ИЗМЕНЕНИЙ В  
ПРОЕКТ МЕЖЕВАНИЯ ЧАСТИ ТЕРРИТОРИИ,  
утвержденного постановлением администрации  
Костомукшского городского округа от 15.07.2016 г. № 528.

СНТСН «Хвоинка»

ОСНОВНАЯ ЧАСТЬ

Одобрено:

Протокол: № 5/2 от 14.05.19 г.

Председатель:

А. В. Ворошилов  
(подпись, ФИО, печать)



Директор

А. В. Ворошилов А. В. Ворошилов

## Текстовая часть

### 1. ПОЯСНИТЕЛЬНАЯ ЗАПИСКА

Проект внесения изменений в проект межевания части территории садоводческого некоммерческого товарищества собственников недвижимости (далее – СНТСН) «Хвоинка», утвержденного постановлением администрации Костомукшского городского округа от 15.07.2016 г. № 528, (далее – ПМТ) разработан с целью образования двух земельных участков, путем раздела земельного участка с кадастровым номером 10:04:0023401:3 (далее - :3).

Работы по составлению проекта межевания части территории (далее – ПМТ) подготовлены в соответствии со следующими нормативными правовыми актами, нормативно-техническими документами:

1. Градостроительный кодекс Российской Федерации от 29 декабря 2004 года № 190-ФЗ;
2. Земельный кодекс Российской Федерации от 25 октября 2001 года № 136-ФЗ;
3. Федеральный закон от 29 декабря 2004 года № 191-ФЗ «О введении в действие Градостроительного кодекса Российской Федерации»;
4. Федеральный закон от 25 октября 2001 года № 137-ФЗ «О введении в действие Земельного кодекса Российской Федерации»;
5. Приказ Минэкономразвития России от 01 сентября 2014 года № 540 (ред. от 09.08.2018) "Об утверждении классификатора видов разрешенного использования земельных участков";
6. СП 42.13330.2011 «Свод правил. Градостроительство. Планировка и застройка городских и сельских поселений. Актуализированная редакция СНиП 2.07.01-89\*»;
7. Решение Совета Костомукшского городского округа II созыва XIX заседания от 28 марта 2013 года № 198-СО «Об утверждении правил землепользования и застройки Костомукшского городского округа».
8. Водный кодекс Российской Федерации от 03 июня 2006 г. № 74 – ФЗ.

ПМТ выполнен на основании разрешения от председателя СНТСН «Хвоинка» от 30.04.2019 г. № б/н и заявлений Венцель В. Б. и Огородничук О. П. (далее: заказчики).

Для составления ПМТ выполнены геодезические работы по земельным участкам СНТСН, на основании которых и с учетом сведений государственного реестра недвижимости, подготовлен чертёж межевания части территории.

Определение координат характерных точек границ земельного участка выполнено с точностью обеспечивающей:

- среднюю квадратическую ошибку относительно пунктов ОМС (М<sub>i</sub>) - не более 0.2 м;
- ошибку определения площади земельного участка ( $\sigma_{P_{доп}} = 3,5M_i \sqrt{P}$  кв.м) - не более 22 м<sup>2</sup>.

Графическая обработка результатов полевых работ, математический расчет площадей произведены в программном комплексе AutoCAD.

#### 1.1. Перечень и сведения о площади образуемых земельных участков, в том числе возможные способы их образования.

##### 1) **Образуемые земельные участки № 8 и № 27** (условный номер в ПМТ).

Обладатель земельного участка № 8: Огородничук Ольга Павловна.

Обладатель земельного участка № 27: Венцель Вячеслав Болеславович.

Способ образования: путем раздела земельного участка :3.

Категория земель: земли сельскохозяйственного назначения.

Территориальная зона: *СД* (зона садоводств и дачных участков).

Основной вид разрешенного использования: ведение садоводства.

Кадастровый квартал: 10:04:0023401.

Описание местоположения: Российская Федерация, Республика Карелия, Костомукшский городской округа, СНТСН «Хвоинка», участок 8 и участок 27.

Участок имеет непосредственный доступ к территориям общего пользования.



Таблица 1

Каталог координат земельного участка 8 *		
Площадь: 1035 кв.м.		
№ точки	X	Y
36	654283.97	1337243.20
37	654288.81	1337266.71
38	654267.39	1337271.52
39	654265.26	1337271.34
40	654266.35	1337280.54
41	654255.43	1337281.01
42	654255.27	1337270.78
43	654254.47	1337240.03
44	654275.57	1337239.84
45	654280.50	1337240.88

Таблица 2

Каталог координат земельного участка 27 *		
Площадь: 588 кв.м.		
№ точки	X	Y
28	654232.45	1337156.17
29	654232.11	1337172.97
30	654198.01	1337171.77
31	654198.25	1337166.71
32	654198.34	1337163.59
33	654198.80	1337156.93
34	654198.64	1337153.60
35	654219.89	1337155.52

\* Система координат – МСК 10.

**1.2. Перечень и сведения о площади образуемых земельных участков, которые будут отнесены к территориям общего пользования или имуществу общего пользования, в том числе в отношении которых предполагаются резервирование и (или) изъятие для государственных или имущественных нужд.**

**Изменяемый земельный участок № 3(1) (условный номер в ПМТ).**

Категория земель: земли сельскохозяйственного назначения.

Территориальная зона: СД (зона садоводств и дачных участков).

Кадастровый квартал: 10:04:0023401.

Описание местоположения: Российская Федерация, Республика Карелия, Костомукшский городской округа, СНТСН «Хвоинка», 3(1).

Каталог координат - таблица 5.

Таблица 3

Земельные участки, отнесенные к территориям общего пользования СНТСН				
Участок №	Кадастровый номер	Обозначение контура	Площадь (м <sup>2</sup> )	Площадь (м <sup>2</sup> ) измененного
3(1)	10:04:0023401:3	1	7604	6173

**1.3. Вид разрешенного использования образуемых земельных участков в соответствии с проектом планировки территории в случаях, предусмотренных Градостроительным кодексом Российской Федерации**

Виды разрешенного использования образуемых земельных участков установлены в соответствии с Правилами землепользования и застройки Костомукшского городского округа, а для земельных участков, на которые действия градостроительных регламентов не распространяются, в соответствии с Кодексом Российской Федерации об административных правонарушениях.

**1.4. Целевое назначение лесов, вид (виды) разрешенного использования лесного участка, количественные и качественные характеристики лесного участка, сведения о нахождении лесного участка в границах особо защитных участков лесов**

Проектируемая территория расположена на землях, отнесенных к землям сельскохозяйственного назначения, в связи, с чем лесные участки в границе проектирования отсутствуют.

**1.5. Сведения о границах территории, в отношении которой утвержден проект межевания**

В границах проектируемой территории расположены проезды и дороги общего пользования. Существующие земельные участки. В границе проектирования источники поверхностных и подземных вод отсутствуют.

Таблица 4

Каталог координат*		
№ точки	X	Y
1	654294.24	1337144.68
2	654287.78	1337191.99
3	654287.47	1337194.63
4	654284.43	1337216.09
5	654285.14	1337241.69
6	654291.93	1337265.52
7	654310.82	1337292.73
8	654320.93	1337314.37
9	654169.79	1337314.04
10	654154.86	1337284.73
11	654110.98	1337264.77
12	654101.64	1337143.98
13	654119.81	1337069.11
14	654174.82	1337077.23
15	654181.08	1337072.51
16	654204.14	1337077.44
17	654203.87	1337083.19
18	654215.47	1337083.56
19	654239.07	1337083.59
20	654238.39	1337123.40
21	654239.02	1337128.91
22	654238.41	1337132.92
23	654239.09	1337134.61
24	654241.29	1337135.03
25	654248.35	1337136.40
26	654256.03	1337137.82
27	654260.16	1337138.62
Красная линия Каталог координат*		
40	654316.02	1337314.35
39	654308.60	1337295.06
6	654291.93	1337265.52
5	654285.14	1337241.69
133	654274.27	1337239.42
46	654254.47	1337240.03
47	654228.39	1337240.15
48	654205.38	1337237.24
49	654199.90	1337236.87
50	654192.43	1337236.65
51	654167.23	1337235.86



Таблица 4

Каталог координат*		
№ точки	X	Y
52	654164.66	1337238.24
53	654163.82	1337255.32
54	654162.26	1337278.30
55	654162.55	1337282.82
56	654163.40	1337298.60
105	654230.78	1337137.64
106	654233.00	1337141.04
107	654232.45	1337156.17
108	654232.11	1337172.97
109	654231.70	1337191.01
110	654230.98	1337211.44
111	654232.93	1337211.51
112	654233.03	1337229.73
113	654231.79	1337231.08
114	654201.24	1337229.67
115	654179.47	1337229.83
116	654165.93	1337228.85
117	654165.85	1337207.95
118	654168.71	1337170.92
118a	654168.28	1337170.88
119	654169.09	1337159.08
120	654170.49	1337150.93
121	654172.48	1337129.76
121a	654174.66	1337129.43
122	654177.44	1337129.01
123	654199.65	1337133.06
22	654238.41	1337132.92
104	654236.18	1337132.85
103	654202.53	1337128.56
102	654204.90	1337090.72
101	654215.34	1337090.96
100	654215.41	1337084.78
99	654202.69	1337084.20
98	654201.47	1337094.97
97	654199.70	1337127.31
96	654178.45	1337123.32
95	654175.31	1337121.51
94	654173.86	1337119.76
93	654177.73	1337091.06
92	654182.03	1337073.70
91	654182.25	1337072.77
15	654181.08	1337072.51
14	654174.82	1337077.23
90	654172.92	1337093.81
89	654169.65	1337102.69
88	654167.44	1337122.41
87	654165.86	1337138.07
83	654165.88	1337138.99
82	654164.63	1337153.56
81	654163.42	1337170.25
80	654163.22	1337172.85
79	654162.80	1337175.47
78	654162.09	1337183.17

Таблица 4

Каталог координат*		
№ точки	X	Y
77	654161.80	1337187.12
76	654161.84	1337188.40
75	654161.67	1337190.56
74	654160.62	1337207.35
73	654158.99	1337227.00
72	654156.81	1337228.87
71	654112.14	1337225.16
22	654238.41	1337132.92
23	654239.09	1337134.61
28	654241.35	1337138.10
29	654238.68	1337141.42
30	654237.21	1337156.14
31	654238.49	1337156.52
32	654238.93	1337191.31
33	654239.32	1337212.29
34	654239.77	1337231.12
35	654279.96	1337233.39
10	654154.43	1337284.53
59	654157.07	1337256.27
67	654157.18	1337255.34
68	654158.44	1337236.82
69	654155.45	1337235.15
70	654112.57	1337233.17

\* Система координат – МСК 10.

Составил:



А.В.Ворошилов

ТОВАРИЩА 5

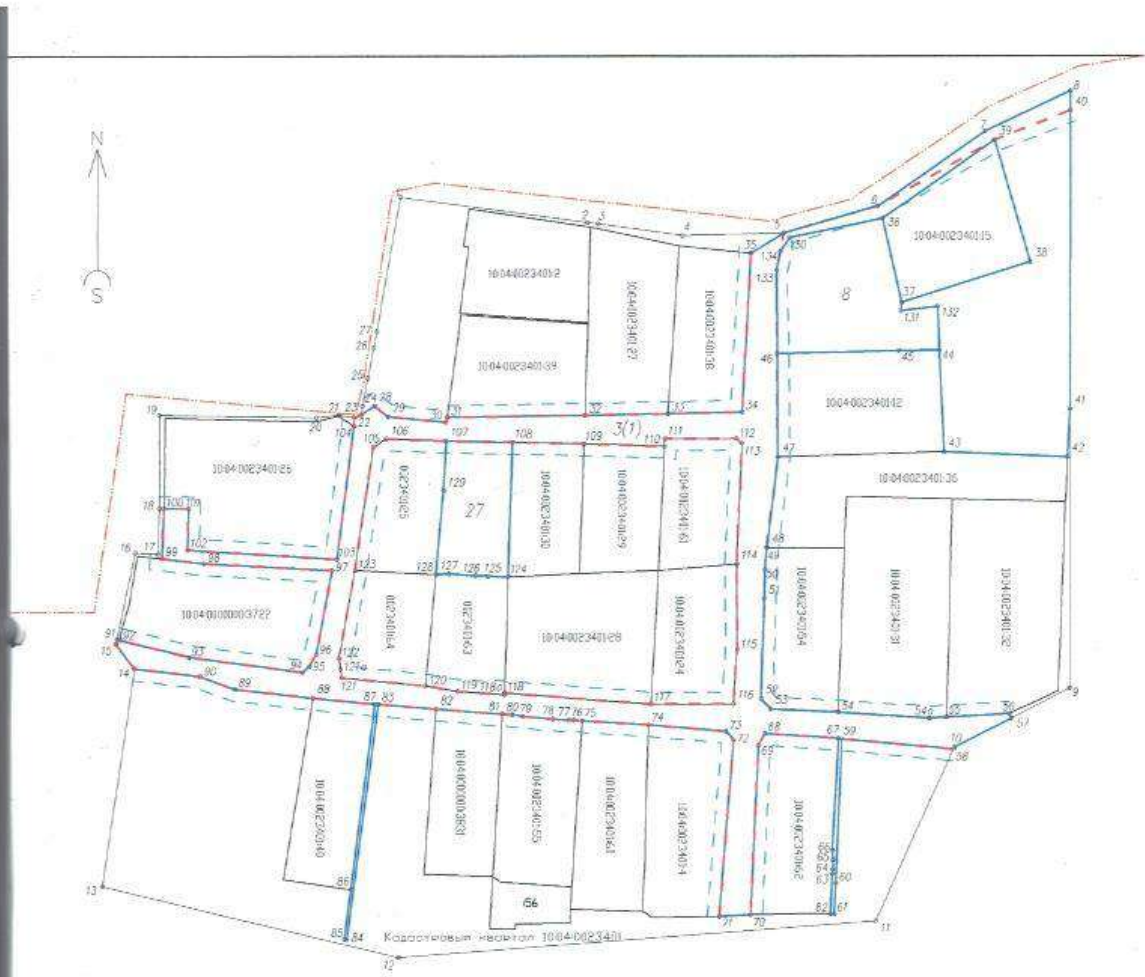
Каталог координат  
участок № 3(1) Площадь: 6173 кв.м.

№ точки	X	Y	№ точки	X	Y
22	654238.41	1337132.92	56	654163.40	1337298.60
23	654239.09	1337134.61	57	654162.23	1337299.19
28	654241.35	1337138.10	10	654154.86	1337284.73
29	654238.68	1337141.42	58	654154.43	1337284.53
30	654237.21	1337156.14	59	654157.07	1337236.27
31	654238.49	1337156.52	60	654120.47	1337251.69
32	654238.93	1337191.31	61	654112.67	1337254.28
33	654239.52	1337212.29	62	654112.72	1337253.28
34	654239.77	1337231.12	63	654122.80	1337253.80
35	654279.96	1337233.39	64	654123.87	1337253.86
5	654285.14	1337241.69	65	654126.29	1337253.98
6	654291.93	1337265.52	66	654128.69	1337253.85
7	654310.82	1337292.73	67	654157.18	1337253.34
8	654320.93	1337314.37	68	654158.44	1337236.82
40	654316.02	1337314.35	69	654155.45	1337235.15
41	654240.44	1337314.19	70	654112.57	1337233.17
42	654228.30	1337315.48	71	654112.14	1337223.16
43	654229.58	1337282.16	72	654156.81	1337228.87
44	654255.43	1337281.01	73	654158.99	1337227.00
132	654266.35	1337280.54	74	654160.62	1337207.35
131	654265.26	1337271.34	75	654161.67	1337190.36
37	654267.39	1337271.52	76	654161.84	1337188.40
38	654277.67	1337304.03	77	654161.80	1337187.12
39	654308.60	1337295.06	78	654162.09	1337183.17
36	654288.81	1337266.71	79	654162.80	1337175.47
130	654283.97	1337243.20	80	654163.22	1337172.85
134	654280.50	1337240.88	81	654163.42	1337170.25
133	654275.57	1337259.84	82	654164.63	1337153.56
46	654254.47	1337240.03	83	654165.88	1337138.99
47	654228.39	1337240.15	84	654166.17	1337130.93
48	654205.38	1337237.41	85	654166.33	1337130.31
49	654205.38	1337237.24	86	654118.94	1337132.02
50	654199.90	1337336.87	87	654165.86	1337138.07
51	654192.43	1337236.65	88	654167.44	1337122.41
52	654167.23	1337235.86	89	654169.65	1337102.69
53	654164.66	1337238.24	90	654172.92	1337093.81
54	654163.82	1337255.32	14	654174.82	1337077.23
54a	654162.26	1337278.30	15	654181.08	1337072.51
55	654162.55	1337282.82	91	654182.25	1337072.77
15	654182.03	1337073.70	105	654230.78	1337137.64
91	654177.73	1337091.06	106	654233.00	1337141.04
92	654175.86	1337119.76	107	654232.45	1337156.17
93	654175.31	1337121.51	108	654232.11	1337172.97
94	654178.45	1337123.32	109	654231.70	1337191.01
95	654199.70	1337127.31	110	654230.98	1337211.44
96	654201.47	1337094.97	111	654232.93	1337211.51
97	654202.69	1337084.20	112	654233.03	1337229.73
98	654215.41	1337084.78	113	654231.79	1337231.08
99	654215.34	1337090.96	114	654201.24	1337229.67
100	654204.90	1337090.72	115	654179.47	1337229.83
101	654202.53	1337128.56	116	654165.93	1337228.85
102	654236.18	1337132.85	117	654165.85	1337207.95
внутренний контур					
118a	654168.28	1337170.88	118	654168.71	1337170.92
119	654169.09	1337159.08	118a	654168.28	1337170.88
120	654170.49	1337150.93	119	654169.09	1337159.08
121	654172.48	1337129.76	120	654170.49	1337150.93
121a	654174.66	1337129.43	121	654172.48	1337129.76
122	654177.44	1337129.01	121a	654174.66	1337129.43
123	654199.65	1337133.06	122	654177.44	1337129.01
123	654199.65	1337133.06	123	654199.65	1337133.06

Приложение  
Система координат - МСК 10

Проект внесения изменений в ПИТ СНТСН "Хвоинка" утвержденного постановлением от 15.07.16 г. № 528.					
Изм.	Колуч	Лист	Ледок.	Подпись	Дата
Директор	Ворошилов А. В.				
Исполнитель	Ворошилова И. С.				
Каталог координат			Страница Лист Листов П 8 12		
Масштаб 1:1500			ООО "ГеоКОМ"		





Условные обозначения:

- В, 27 – условный номер земельного участка.
- 3(1) – изменяемый земельный участок – территория общего пользования
- [Red dashed line] – граница образуемого и (или) изменяемого земельного участка
- [Red solid line] – граница элемента планировочной структуры
- [Red dashed line] – устанавливаемая красная линия
- [Red dashed line] – линия отступа от красных линий (для определения мест допустимого размещения внось строящихся объектов)
- [Red dashed line] – граница территории, в отношении которой проводятся работы по составлению проекта межевания части территории
- [Red dashed line] – грунтовая дорога
- [Red dashed line] – граница существующего земельного участка
- [Red dashed line] – нежилое строение

Проект внесения изменений в ПМТ СНТСН "Хвоинка" утвержденного постановлением от 15.07.16 г. № 528.

Границы образуемых земельных участков, условные номера образуемых земельных участков Красные линии, утверждаемые ПМТ.

Изм.	Кол.уч	Лист	Модок	Подпись	Дата	Стадия	Лист	Листс
	Директор	Ворошилов А. В.		<i>Ворошилов А. В.</i>		Чертеж	II	12

ООО «ГеоКОМ»

ПРОЕКТ ВНЕСЕНИЯ ИЗМЕНЕНИЙ В  
ПРОЕКТ МЕЖЕВАНИЯ ЧАСТИ ТЕРРИТОРИИ,  
утвержденного постановлением администрации  
Костомукшского городского округа от 15.07.2016 г. № 528.

СНТСН «Хвоинка»

МАТЕРИАЛЫ ПО ОБОСНОВАНИЮ ПРОЕКТА



**Решение о подготовке проекта межевания части территории  
СНТСН «Хвоинка»  
№ 6/н от 30.04.2019 г.**

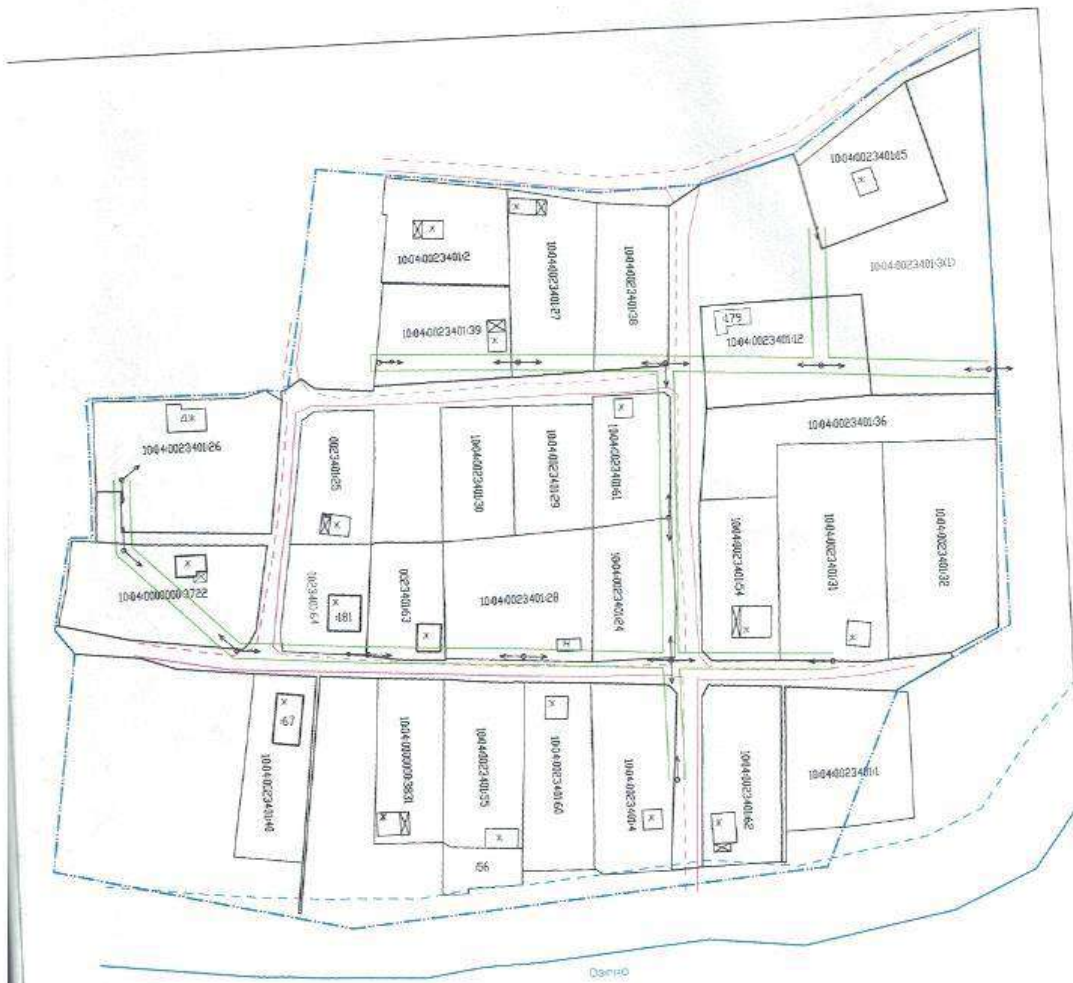
Я, Флягин Александр Владимирович, действующий от лица СНТСН «Хвоинка» в соответствии с п.5 ст. 45 Градостроительного кодекса РФ и на основании заявлений Огородничук О. П. (обладатель земельного участка с условным номером 8) и Венцкель В. Б. (обладатель земельного участка с условным номером 27).

Даю согласие о подготовке проекта внесения изменений в проект межевания части территории, СНТСН «Хвоинка», утвержденного постановлением администрации Костомукшского городского округа от 15.07.2016 г. № 528, применительно к земельным участкам с условными номерами 8 и 27.

Подпись: Председатель \_\_\_\_\_  
МП



/Флягин А. В./



Условные обозначения:

- — — — — линия электропередач, мощность 0,4 кВ.
- — — — — гравитовая дорога.
- Ж, И — строения.
- — — — — граница береговой полосы охвата пользования.
- — — — — граница существующего земельного участка.
- — — — — охранная зона линии электропередач.
- — — — — граница территории, в отношении которой проводятся работы по составлению проекта межевания части территории.

Материалы по обоснованию проекта внесения изменений в ГМТ СНТСН "Хвойнка" (утвержденного постановлением от 15.07.16 г. № 528).

Границы существующих земельных участков. Местоположение существующих объектов капитального строительства.

Границы зон с особыми условиями использования территорий.

Изм.	Кол.уч.	Лист	Масш.	Подпись	Дата	Страна	Лист	Листов
						Россия	II	12 / 12

Масштаб 1:1500

ООО "ГеоКОМ"