

РЕСПУБЛИКА КАРЕЛИЯ

**Администрация Костомукшского
городского округа**

ПОСТАНОВЛЕНИЕ

**От 12 июля 2019 г. № 766
г. Костомукша**

Об утверждении документации по планировке территории в составе проекта межевания части территории садово-огороднического товарищества «Шариярви»

В соответствии с п/п.4 п.3 ст.8, ст.43 Градостроительного кодекса Российской Федерации, п/п.2 п.3 ст.11.3 Земельного кодекса Российской Федерации, Постановлением Правительства Российской Федерации от 19 ноября 2014 года № 1221 «Об утверждении Правил присвоения, изменения и аннулирования адресов», Правилами землепользования и застройки муниципального образования «Костомукшский городской округ», утвержденными решением Совета Костомукшского городского округа от 28 марта 2013 г. № 198-СО, в целях обеспечения развития территории Костомукшского городского округа, установления границ земельных участков, на основании заявления Салайчук Л.И. (вх. № 1291 от 01.07.2019 г.), администрация Костомукшского городского округа

ПОСТАНОВЛЯЕТ:

1. Утвердить документацию по планировке территории в составе проекта межевания части территории садово-огороднического товарищества «Шариярви» (прилагается, шифр проекта: ПМТ-2019-06-21) с целью образования земельных участков из земель сельскохозяйственного назначения путём раздела земельного участка с кадастровым номером 10:04:0021601:23: площадью 1500 кв.м. (вид разрешенного использования – ведение садоводства), площадью 1500 кв.м. (вид разрешенного использования – ведение садоводства), площадью 234 кв.м. (вид разрешенного использования – земельные участки (территории) общего пользования), расположенного в Республика Карелия, г. Костомукша, СОТ "Шариярви" (кадастровый квартал 10:04:0021601), территориальная зона садоводств и дачных участков (СД).

2. Присвоить следующие адреса земельным участкам, образованным в соответствии с проектом межевания территории, указанным в пункте 1 настоящего постановления:

2.1. Российская Федерация, Республика Карелия, Костомукшский городской округ, город Костомукша, садовое товарищество «Шариярви», участок 52.

2.2. Российская Федерация, Республика Карелия, Костомукшский городской округ, город Костомукша, садовое товарищество «Шариярви», участок 53.

2.3. Российская Федерация, Республика Карелия, Костомукшский городской округ, город Костомукша, садовое товарищество «Шариярви», участок ТОП.

3. Управлению делами администрации Костомукшского городского округа обеспечить опубликование данного постановления, а также проекта межевания части территории СНТ «Шариярви», указанного в пункте 1 настоящего постановления, в источнике официального опубликования муниципальных правовых актов Костомукшского городского округа (официальный сайт Костомукшского городского округа (www.kostomuksha-city.ru) и газета «Новости Костомукши».

4. Управлению градостроительства и землепользования администрации Костомукшского городского округа обеспечить направление настоящего постановления и проекта межевания территории в филиал ФГБУ «Федеральная кадастровая палата Федеральной службы государственной регистрации, кадастра и картографии» по Республике Карелия.

5. Управлению градостроительства и землепользования Администрации Костомукшского городского округа в порядке межведомственного информационного взаимодействия обеспечить размещение настоящего постановления в Федеральной информационной адресной системе (ФИАС).

6. Настоящее постановление вступает в силу с момента его подписания.

Глава Костомукшского
городского округа

А.В. Бендикова

СОГЛАСОВАНО:

Должность	Подпись	Дата	ФИО
Начальник Управления делами администрации Костомукшского городского округа	_____	_____	О.А. Лидич
Начальник Управления градостроительства и землепользования администрации Костомукшского городского округа	_____	_____	П.Н. Вачевских
Главный специалист Юридического отдела администрации Костомукшского городского округа	_____	_____	Ю.А. Евстратова

Утвержден постановлением
администрации Костомукшского
городского округа

от _____ № _____

ООО «ГеоКОМ»

ПРОЕКТ МЕЖЕВАНИЯ ЧАСТИ ТЕРРИТОРИИ

СОТ «Шариярви»

Шифр: ПМТ-2019-06-21

г. Костомукша
2019 г.

ПРОЕКТ МЕЖЕВАНИЯ ЧАСТИ ТЕРРИТОРИИ

СОТ «Шариярви»

Шифр: ПМТ-2019-06-21

ОСНОВНАЯ ЧАСТЬ

Одобрено:

Протокол: № 3 от 28.06.19

Председатель


(подпись, Ф.И.О. печать)

Директор

 А. В. Ворошилов

Текстовая часть

1. ПОЯСНИТЕЛЬНАЯ ЗАПИСКА к проекту межевания части территории

Проект межевания части территории садово-огороднического товарищества (далее – СОТ) «Шариярви» разработан с целью образования одного земельного участка, относящегося к территории общего пользования (далее – ТОП) и двух земельных участков, образуемых путем раздела земельного участка с кадастровым номером 10:04:0021601:23 (далее – :23), а также установления красной линии для застроенной территории, в границе которой не планируется размещение новых объектов капитального строительства.

Работы по составлению проекта межевания части территории (далее – ПМТ) подготовлены в соответствии со следующими нормативными правовыми актами, нормативно-техническими документами:

1. Градостроительный кодекс Российской Федерации от 29 декабря 2004 года № 190-ФЗ;
2. Земельный кодекс Российской Федерации от 25 октября 2001 года № 136-ФЗ;
3. Федеральный закон от 29 декабря 2004 года № 191-ФЗ «О введении в действие Градостроительного кодекса Российской Федерации»;
4. Федеральный закон от 25 октября 2001 года № 137-ФЗ «О введении в действие Земельного кодекса Российской Федерации»;
5. Приказ Минэкономразвития России от 01 сентября 2014 года № 540 (ред. от 09.08.2018) "Об утверждении классификатора видов разрешенного использования земельных участков";
6. СП 42.13330.2011 «Свод правил. Градостроительство. Планировка и застройка городских и сельских поселений. Актуализированная редакция СНиП 2.07.01-89*»;
7. Решение Совета Костомукшского городского округа II созыва XIX заседания от 28 марта 2013 года № 198-СО «Об утверждении правил землепользования и застройки Костомукшского городского округа»;
8. Водный кодекс Российской Федерации от 03 июня 2006 г. № 74 – ФЗ.

ПМТ выполнен на основании решений председателя СОТ «Шариярви» от 20.06.19 г. № б/н и заявлений членов СОТ «Шариярви».

Для составления ПМТ выполнены геодезические работы по земельным участкам СОТ, на основании которых и с учетом сведений государственного реестра недвижимости, подготовлен чертеж межевания части территории.

Определение координат характерных точек границ земельного участка выполнено с точностью обеспечивающей:

- среднюю квадратическую ошибку относительно пунктов ОМС (M_i) - не более 0.2 м;
- ошибку определения площади земельного участка ($\sigma_{P_{доп}} = 3,5M_i \sqrt{P}$ кв.м) - не более 27 м².

Графическая обработка результатов полевых работ, математический расчет площадей произведены в программном комплексе AutoCAD.

1.2. Перечень и сведения о площади образуемых земельных участков, в том числе возможные способы их образования.

1) Земельный участок № ЗУ1 (условный номер в ПМТ).

Обладатель земельного участка № ЗУ1: Салайчук Евгения Ивановича.

Обладатель земельного участка № ЗУ2: Салайчук Людмилы Ивановны.

Способ образования: путем раздела земельного участка :23.

Категория земель: земли сельскохозяйственного назначения.

Территориальная зона: СД (зона садоводств и дачных участков).

Основной вид разрешенного использования: ведение садоводства.

Кадастровый квартал: 10:04:0021601.

Описание местоположения: Российская Федерация, Республика Карелия, Костомукшский городской округ, СОТ «Шариярви», участок № ЗУ1 и участок № ЗУ2.

Участки имеют непосредственный доступ к территориям общего пользования.

Таблица 1

Каталог координат земельного участка ЗУ1 *		
Площадь: 1500 кв.м.		
№ точки	X	Y
5	663347.50	1316312.92
6	663341.70	1316331.27
7	663278.33	1316287.60
8	663289.84	1316268.92

Таблица 2

Каталог координат земельного участка ЗУ2 *		
Площадь: 1500 кв.м.		
№ точки	X	Y
6	663341.70	1316331.27
9	663334.96	1316351.73
10	663277.34	1316310.77
11	663275.95	1316309.72
7	663278.33	1316287.60

1.3. Перечень и сведения о площади образуемых земельных участков, которые будут отнесены к территориям общего пользования или имуществу общего пользования, в том числе в отношении которых предполагаются резервирование и (или) изъятие для государственных или имущественных нужд.

1) Земельный участок № ТОП (условный номер в ПМТ).

Категория земель: земли сельскохозяйственного назначения.

Территориальная зона: *СД* (зона садоводств и дачных участков).

Кадастровый квартал: 10:04:0021601.

Описание местоположения: Российская Федерация, Республика Карелия, Костомукшский городской округ, СОТ «Шариярви», участок № ТОП.

Таблица 3

Каталог координат ТОП*		
Площадь: 234 кв.м.		
№ точки	X	Y
12	663352.06	1316317.12
13	663344.28	1316343.90
14	663341.93	1316352.80
9	663334.96	1316351.73
6	663341.70	1316331.27
5	663347.50	1316312.92

1.4. Вид разрешенного использования образуемых земельных участков в соответствии с проектом планировки территории в случаях, предусмотренных Градостроительным кодексом Российской Федерации.

Виды разрешенного использования образуемых земельных участков установлены в соответствии с Правилами землепользования и застройки Костомукшского городского округа, а для земельных участков, на которые действия градостроительных регламентов не распространяются, в соответствии с Классификатором видов разрешенного использования земельных участков.

* Система координат – МСК 10.

1.5. Целевое назначение лесов, вид (виды) разрешенного использования лесного участка, количественные и качественные характеристики лесного участка, сведения о нахождении лесного участка в границах особо защитных участков лесов.

Проектируемая территория расположена на землях, отнесенных к землям сельскохозяйственного назначения, в связи с чем лесные участки в границе проектирования отсутствуют.

1.6. Сведения о границах территории, в отношении которой утвержден проект межевания.

В границах проектируемой территории расположены проезды и дороги общего пользования. В границе проектирования источники поверхностных и подземных вод отсутствуют.

Таблица 4

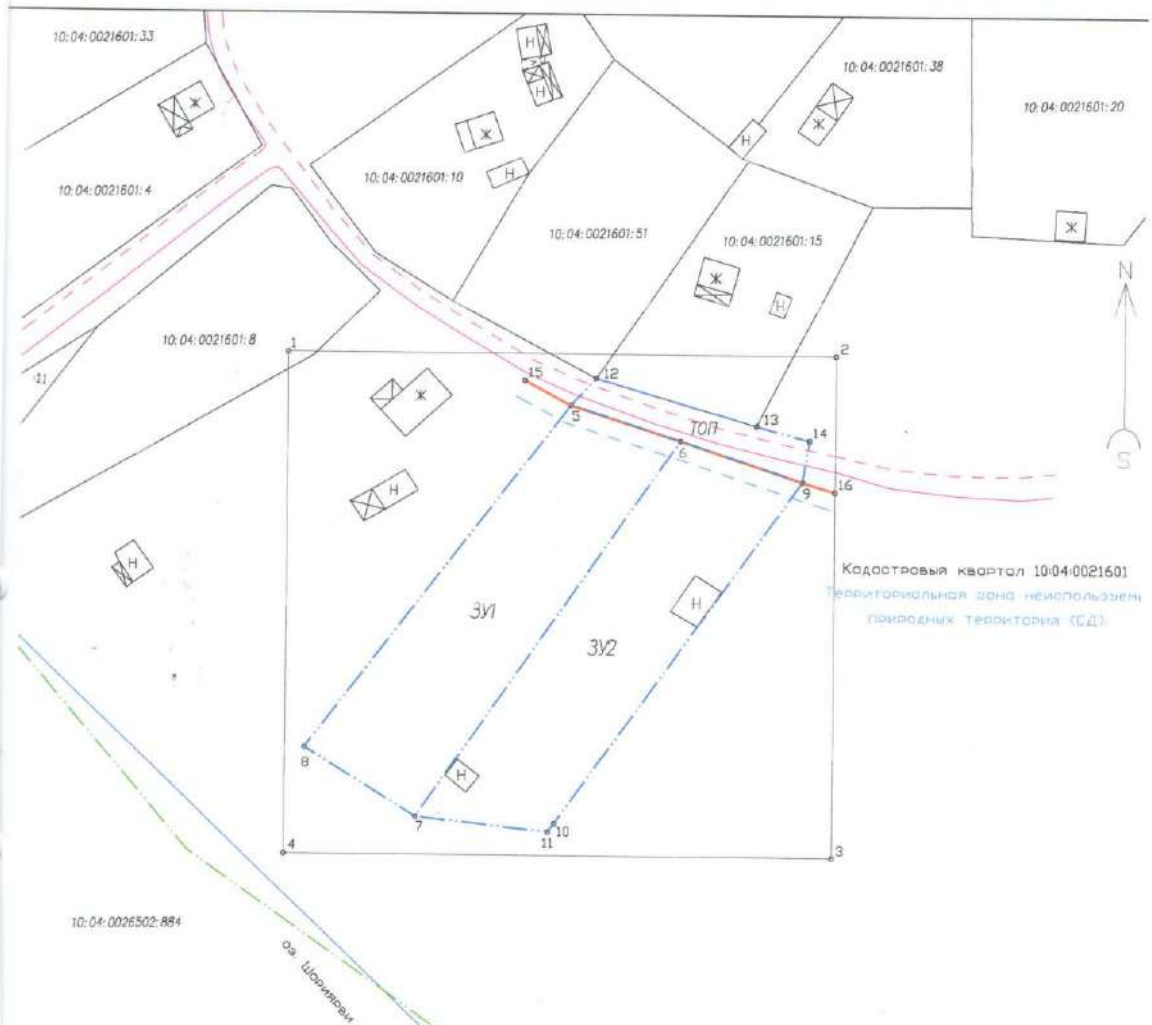
Каталог координат* Площадь 7694 кв.м.		
№ точки	X	Y
1	663356.14	1316265.66
2	663356.14	1316357.13
3	663272.02	1316357.13
4	663272.02	1316265.66
Устанавливаемая красная линия		
№ точки	X	Y
15	663351.58	1316305.24
5	663347.50	1316312.92
6	663341.70	1316331.27
9	663334.96	1316351.73
16	663333.30	1316357.13

* Система координат – МСК 10.

Составил:



А. В. Ворошилов



СЛОВНЫЕ ОБОЗНАЧЕНИЯ:

- ЗУ1, ЗУ2 – условный номер земельного участка
- ТОП – образуемый земельный участок – территория общего пользования
- [---] – граница образуемого и (или) изменяемого земельного участка
- граница элемента планировочной структуры, граница кадастрового квартала
- устанавливаемая красная линия
- линия отступа от красных линий (для определения мест допустимого размещения вновь строящихся объектов)
- граница территории, в отношении которой проводятся работы по составлению проекта межевания части территории
- грунтовая дорога
- граница существующего земельного участка
- Ж – жилое строение
- Н – нежилое строение

					Проект межевания части территории СОТ "Шариярви" (ПМТ-2019-06-21).				
					Границы образуемых земельных участков, условные номера образуемых земельных участков. Красные линии, утверждаемые ПМТ.				
Изм.	Кол.уч.	Лист	Кодок	Подпись	Дата	Чертеж	Стадия	Лист	Лист
Директор	Ворошилов А.В.			<i>Ворошилов</i>			П	6	9
Исполнитель	Ворошилова И.С.			<i>Ворошилова</i>		Масштаб 1:1000	ООО "ГеоКОМ"		

ПРОЕКТ МЕЖЕВАНИЯ ЧАСТИ ТЕРРИТОРИИ

СОТ «Шариярви»

Шифр: ПМТ-2019-06-21

МАТЕРИАЛЫ ПО ОБОСНОВАНИЮ ПРОЕКТА

**Решение о подготовке проекта межевания части территории
СОТ «Шариярви»
№ б/н от 20.06.2019 г.**

Я, Фокин Николай Анатольевич, действующий от лица СОТ «Шариярви» в соответствии с п.5 ст. 45 Градостроительного кодекса РФ и на основании заявлений Салайчук Евгения Ивановича (обладатель земельного участка с условным номером ЗУ1) и Салайчук Людмилы Ивановны (обладатель земельного участка с условным номером ЗУ2).

Даю согласие о подготовке проекта межевания части территории СОТ «Шариярви», по образованию земельных участков с условными номерами ЗУ1 и ЗУ2, путем раздела земельного участка с кадастровым номером 10:04:0021601:23, принадлежащего СОТ «Шариярви», а также установления красной линии для застроенной территории, в границе которой не планируется размещение новых объектов капитального строительства.

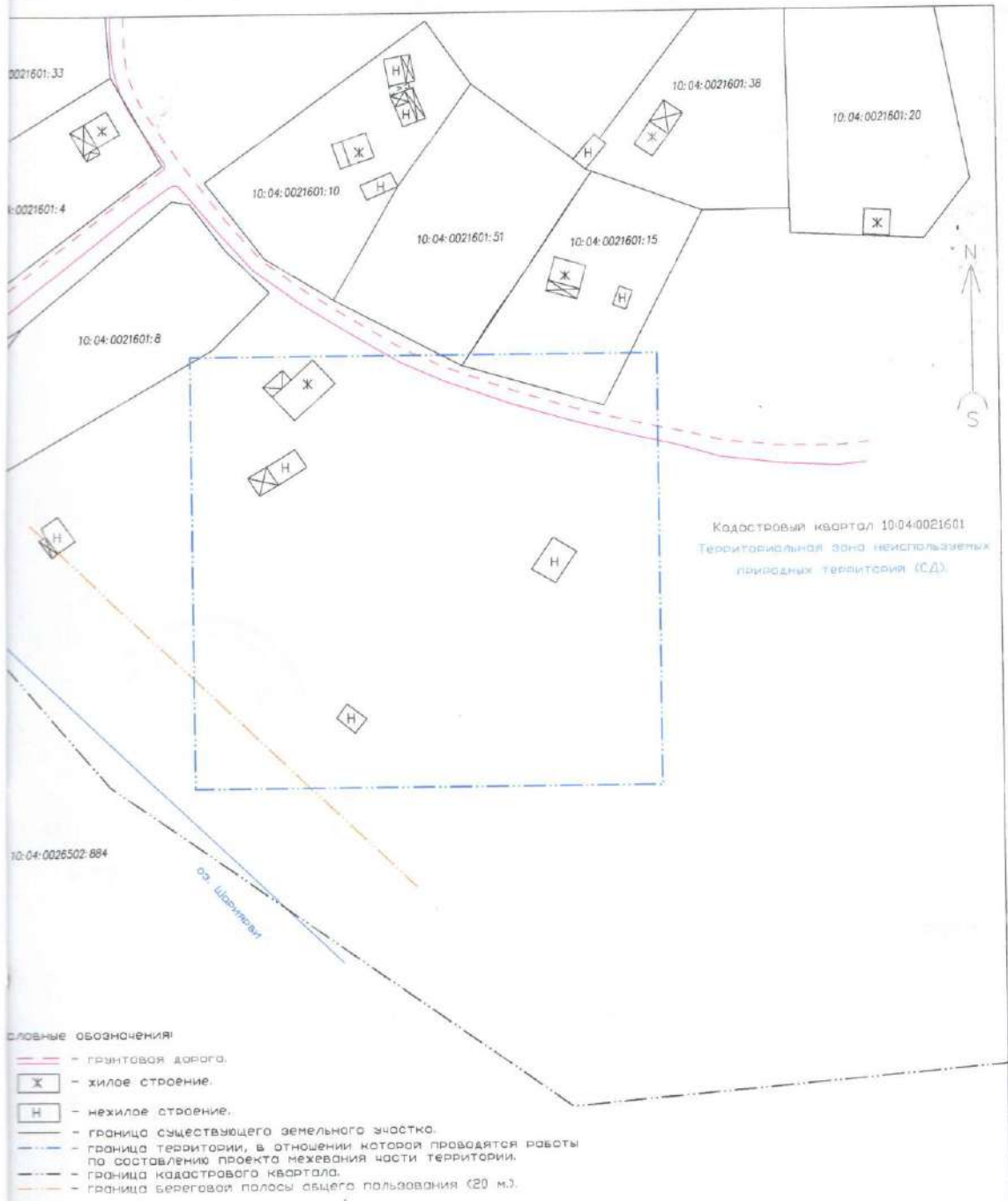
Председатель

М.П.



подпись

/Фокин Н. А./



- Словные обозначения:**
- граница дороги.
 - Ж - жилое строение.
 - Н - нежилое строение.
 - граница существующего земельного участка.
 - граница территории, в отношении которой проводятся работы по составлению проекта межевания части территории.
 - граница кадастрового квартала.
 - граница береговой полосы общего пользования (20 м).

					Материалы по обоснованию (СОТ "Шариярви", ПМТ-2019-06-21).		
					Границы существующих земельных участков . Местоположение существующих объектов капитального строительства . Границы зон с особыми условиями использования территорий .		
Изм.	Кол.уч	Лист	№ док.	Подпись	Дата		
						Чертеж	Статья Лист Листов
						Масштаб 1:1000	П 9 9
Исполнитель					Ворошилова И. С.		ООО "ГеоКОМ"



