

РЕСПУБЛИКА КАРЕЛИЯ

**Администрация Костомукшского
городского округа**

ПОСТАНОВЛЕНИЕ

**от 18 июля 2019 г. № 789
г. Костомукша**

Об утверждении документации по планировке территории в составе проекта межевания части территории садоводческого некоммерческого товарищества «Рудник»

В соответствии с п/п.4 п.3 ст.8, ст.43 Градостроительного кодекса Российской Федерации, п/п.2 п.3 ст.11.3 Земельного кодекса Российской Федерации, Постановлением Правительства Российской Федерации от 19 ноября 2014 года № 1221 «Об утверждении Правил присвоения, изменения и аннулирования адресов», Правилами землепользования и застройки муниципального образования «Костомукшский городской округ», утвержденными решением Совета Костомукшского городского округа от 28 марта 2013 г. № 198-СО, в целях обеспечения развития территории Костомукшского городского округа, установления границ земельных участков, на основании заявления Левина О.В. (вх. № 1329 от 05.07.2019 г.), администрация Костомукшского городского округа

ПОСТАНОВЛЯЕТ:

1. Утвердить документацию по планировке территории в составе проекта межевания части территории садоводческого некоммерческого товарищества «Рудник» (шифр проекта ПМТ-2019-06-15, прилагается) с целью образования земельных участков из земель сельскохозяйственного назначения путем раздела земельного участка с кадастровым номером 10:04:0026201:31: площадью 175 кв.м. (условный номер в проекте - № 5, вид разрешенного использования – ведение садоводства, объекты хозяйственного назначения), площадью 283 кв.м. (условный номер в проекте - № 5а, вид разрешенного использования – ведение садоводства, объекты хозяйственного назначения), площадью 368 кв.м. (условный номер в проекте - № 12, вид разрешенного использования – ведение садоводства, объекты хозяйственного назначения), площадью 1015 кв.м. (условный номер в проекте - № 23, вид разрешенного использования – ведение садоводства), площадью 491 кв.м. (условный номер в проекте - № 89а, вид разрешенного использования – ведение садоводства), площадью 584 кв.м. (условный номер в проекте - № 82а, вид разрешенного использования – ведение садоводства), площадью 2770 кв.м. (вид разрешенного использования – земельные участки (территории) общего пользования), расположенного в Республике Карелия, Костомукшский городской округ, СНТ «Рудник» (кадастровый квартал 10:04:0026201), территориальная зона садоводств и дачных участков (СД).

2. Присвоить следующие адреса земельным участкам, образованным в соответствии с проектом межевания территории, указанным в пункте 1 настоящего постановления:

2.1. Российская Федерация, Республика Карелия, Костомукшский городской округ, садовое некоммерческое товарищество «Рудник», участок 5.

2.2. Российская Федерация, Республика Карелия, Костомукшский городской округ, садовое некоммерческое товарищество «Рудник», участок 5а.

2.3. Российская Федерация, Республика Карелия, Костомукшский городской округ, садовое некоммерческое товарищество «Рудник», участок 12.

2.4. Российская Федерация, Республика Карелия, Костомукшский городской округ, садовое некоммерческое товарищество «Рудник», участок 23.

2.5. Российская Федерация, Республика Карелия, Костомукшский городской округ, садовое некоммерческое товарищество «Рудник», участок 89а.

2.6. Российская Федерация, Республика Карелия, Костомукшский городской округ, садовое некоммерческое товарищество «Рудник», участок 82а.

2.7. Российская Федерация, Республика Карелия, Костомукшский городской округ, садовое некоммерческое товарищество «Рудник», участок ТОП.

3. Управлению делами администрации Костомукшского городского округа обеспечить опубликование данного постановления, а также проекта межевания части территории СНТ «Рудник», указанного в пункте 1 настоящего постановления, в источнике официального опубликования муниципальных правовых актов Костомукшского городского округа (официальный сайт Костомукшского городского округа (www.kostomuksha-city.ru) и газета «Новости Костомукши».

4. Управлению градостроительства и землепользования администрации Костомукшского городского округа обеспечить направление настоящего постановления и проекта межевания территории в филиал ФГБУ «Федеральная кадастровая палата Федеральной службы государственной регистрации, кадастра и картографии» по Республике Карелия.

5. Управлению градостроительства и землепользования Администрации Костомукшского городского округа в порядке межведомственного информационного взаимодействия обеспечить размещение настоящего постановления в Федеральной информационной адресной системе (ФИАС).

6. Настоящее постановление вступает в силу с момента его подписания.

И.о. главы Костомукшского
городского округа

С.Н. Новгородов

СОГЛАСОВАНО:

Должность	Подпись	Дата	ФИО
Начальник Управления делами администрации Костомукшского городского округа	_____	_____	О.А. Лидич
Начальник Управления градостроительства и землепользования администрации Костомукшского городского округа	_____	_____	П.Н. Вачевских
Главный специалист Юридического отдела администрации Костомукшского городского округа	_____	_____	Ю.А. Евстратова

Утвержден постановлением
администрации Костомукшского
городского округа

от _____ № _____

ООО «ГеоКОМ»

ПРОЕКТ МЕЖЕВАНИЯ ЧАСТИ ТЕРРИТОРИИ

СНТ «Рудник»

Шифр: ПМТ-2019-06-15

г. Костомукша
2019 г.

ПРОЕКТ МЕЖЕВАНИЯ ЧАСТИ ТЕРРИТОРИИ

СНТ «Рудник»

ПМТ-2019-06-15

ОСНОВНАЯ ЧАСТЬ

Одобрено:
Протокол: № 5/н от 15.06.2019

Председатель: _____ И.И.И.

_____ И.И.И.

(подпись, ФИО, печать)



Директор

_____ А. В. Ворошилов

Текстовая часть

1. ПОЯСНИТЕЛЬНАЯ ЗАПИСКА к проекту межевания части территории

Проект межевания части территории садового некоммерческого товарищества (далее – СНТ) «Рудник» разработан с целью образования одного многоконтурного земельного участка, относящегося к территории общего пользования (далее – ТОП) и шести земельных участков, образуемых путем раздела земельного участка с кадастровым номером 10:04:0026201:31 (далее – :31), а также установления красной линии для застроенной территории, в границе которой не планируется размещение новых объектов капитального строительства.

Работы по составлению проекта межевания части территории (далее – ПМТ) подготовлены в соответствии со следующими нормативными правовыми актами, нормативно-техническими документами:

1. Градостроительный кодекс Российской Федерации от 29 декабря 2004 года № 190-ФЗ;
2. Земельный кодекс Российской Федерации от 25 октября 2001 года № 136-ФЗ;
3. Федеральный закон от 29 декабря 2004 года № 191-ФЗ «О введении в действие Градостроительного кодекса Российской Федерации»;
4. Федеральный закон от 25 октября 2001 года № 137-ФЗ «О введении в действие Земельного кодекса Российской Федерации»;
5. Приказ Минэкономразвития России от 01 сентября 2014 года № 540 (ред. от 09.08.2018) "Об утверждении классификатора видов разрешенного использования земельных участков";
6. СП 42.13330.2011 «Свод правил. Градостроительство. Планировка и застройка городских и сельских поселений. Актуализированная редакция СНиП 2.07.01-89*»;
7. Решение Совета Костомукшского городского округа II созыва XIX заседания от 28 марта 2013 года № 198-СО «Об утверждении правил землепользования и застройки Костомукшского городского округа»;
8. Водный кодекс Российской Федерации от 03 июня 2006 г. № 74 – ФЗ.

ПМТ выполнен на основании решения от председателя СНТ «Рудник» от 20.05.2019 г. № б/н и заявлений членов СНТ «Рудник».

Для составления ПМТ выполнены геодезические работы по земельным участкам СНТ, на основании которых и с учетом сведений государственного реестра недвижимости, подготовлен чертеж межевания части территории.

Определение координат характерных точек границ земельного участка выполнено с точностью обеспечивающей:

- среднюю квадратическую ошибку относительно пунктов ОМС (M_i) - не более 0,2 м;
- ошибку определения площади земельного участка ($\sigma_{\text{доп}} = 3,5M_i \sqrt{P}$ кв. м) - не более 22 м².

Графическая обработка результатов полевых работ, математический расчет площадей произведены в программном комплексе AutoCAD.

1.2. Перечень и сведения о площади образуемых земельных участков, в том числе возможные способы их образования.

1) Земельные участки № 5 и № 5а (условный номер в ПМТ).

Обладатель: Прах Роза Александровна.

Способ образования: путем раздела земельного участка :31.

Категория земель: земли сельскохозяйственного назначения.

Территориальная зона: СД (зона садоводств и дачных участков).

Вид разрешенного использования: ведение садоводства, объекты хозяйственного назначения.

Кадастровый квартал: 10:04:0026201.

Описание местоположения: Российская Федерация, Республика Карелия, Костомукшский городской округ, СНТ «Рудник», участок № 5 и № 5а

Участок № 5 имеет непосредственный доступ к территориям общего пользования. Доступ к дороге общего пользования для образуемого земельного участка № 5а обеспечивается через земельный участок с условным номером 5а.

Таблица 1

Каталог координат земельного участка 5 *		
Площадь: 175 кв.м.		
№ точки	X	Y
36	645617.29	1350378.12
28	645611.17	1350391.58
29	645599.68	1350385.69
35	645607.02	1350373.51

Таблица 2

Каталог координат земельного участка 5а*		
Площадь: 283 кв.м.		
№ точки	X	Y
35	645607.02	1350373.51
29	645599.68	1350385.69
30	645587.14	1350379.27
31	645586.71	1350379.11
32	645588.93	1350375.43
33	645583.12	1350372.09
34	645582.74	1350362.61

2) Земельный участок № 12 (условный номер в ПМТ).

Обладатель: Левин Олег Владимирович.

Способ образования: путем раздела земельного участка :31.

Категория земель: земли сельскохозяйственного назначения.

Территориальная зона: *СД* (зона садоводств и дачных участков).

Вид разрешенного использования: ведение садоводства, объекты хозяйственного назначения.

Кадастровый квартал: 10:04:0026201.

Описание местоположения: Российская Федерация, Республика Карелия, Костомукшский городской округ, СНТ «Рудник», участок 12.

Участок имеет непосредственный доступ к территориям общего пользования.

Таблица 3

Каталог координат земельного участка 12 *		
Площадь: 368 кв.м.		
№ точки	X	Y
19	645663.81	1350354.66
20	645660.26	1350359.77
21	645657.02	1350366.06
22	645642.34	1350360.58
23	645630.77	1350355.34
40	645633.85	1350344.48

3) Земельный участок № 23 (условный номер в ПМТ).

Обладатель: Андрияшевский Виктор Иванович и Андрияшевская Наталия Васильевна.

Способ образования: путем раздела земельного участка :31.

Категория земель: земли сельскохозяйственного назначения.

Территориальная зона: *СД* (зона садоводств и дачных участков).

Основной вид разрешенного использования: ведение садоводства.

Кадастровый квартал: 10:04:0026201.

Описание местоположения: Российская Федерация, Республика Карелия, Костомукшский городской округ, СНТ «Рудник», участок 23.

Участок имеет непосредственный доступ к территориям общего пользования.

Таблица 4

Каталог координат земельного участка 23 *		
Площадь: 1015 кв.м.		
№ точки	X	Y
18	645648.92	1350242.75
4	645641.03	1350274.28
5	645624.94	1350270.56
6	645624.60	1350270.27
7	645618.73	1350268.88
8	645600.28	1350263.64
9	645580.09	1350258.87

* Система координат – МСК 10.

Таблица 4

Каталог координат земельного участка 23 *		
Площадь: 1015 кв.м.		
№ точки	X	Y
10	645587.02	1350250.85
11	645594.85	1350249.99
12	645602.25	1350256.64
13	645612.40	1350259.10
14	645619.56	1350257.30
15	645623.67	1350251.42
16	645633.19	1350243.89
17	645633.86	1350240.20

4) Земельный участок № 89а (условный номер в ПМТ).

Обладатель: Краснопольская Светлана Игоревна.

Способ образования: путем раздела земельного участка :31.

Категория земель: земли сельскохозяйственного назначения.

Территориальная зона: СД (зона садоводств и дачных участков).

Основной вид разрешенного использования: ведение садоводства.

Кадастровый квартал: 10:04:0026201.

Описание местоположения: Российская Федерация, Республика Карелия, Костомукшский городской округ, СНТ «Рудник», участок 89а.

Участок имеет непосредственный доступ к территориям общего пользования.

Таблица 5

Каталог координат земельного участка 89а *		
Площадь: 491 кв.м.		
№ точки	X	Y
53	645883.34	1350034.76
54	645881.42	1350059.32
67	645866.72	1350062.41
68	645861.75	1350059.77
69	645859.22	1350048.58
52	645861.68	1350041.31

5) Земельный участок № 82а (условный номер в ПМТ).

Обладатель: Карпов Александр Ильич.

Способ образования: путем раздела земельного участка :31.

Категория земель: земли сельскохозяйственного назначения.

Территориальная зона: СД (зона садоводств и дачных участков).

Основной вид разрешенного использования: ведение садоводства.

Кадастровый квартал: 10:04:0026201.

Описание местоположения: Российская Федерация, Республика Карелия, Костомукшский городской округ, СНТ «Рудник», участок 82а.

Участок имеет непосредственный доступ к территориям общего пользования.

Таблица 6

Каталог координат земельного участка 82а *		
Площадь: 584 кв.м.		
№ точки	X	Y
54	645881.42	1350059.32
55	645881.29	1350061.01
56	645879.69	1350087.94
70	645858.06	1350093.82
71	645856.01	1350086.90
67	645866.72	1350062.41

* Система координат – МСК 10.

1.3. Перечень и сведения о площади образуемых земельных участков, которые будут отнесены к территориям общего пользования или имуществу общего пользования, в том числе в отношении которых предполагаются резервирование и (или) изъятие для государственных или муниципальных нужд.

1) Многоконтурный земельный участок № ТОП (условный номер в ПМТ).

Категория земель: земли сельскохозяйственного назначения.

Территориальная зона: СД (зона садоводств и дачных участков).

Кадастровый квартал: 10:04:0026201.

Описание местоположения: Российская Федерация, Республика Карелия, Костомукшский городской округ, СНТ «Рудник», ТОП.

Таблица 7

Каталог координат ТОП*		
Площадь: 2770 кв.м.		
№ точки	X	Y
1	645655.12	1350243.62
2	645654.78	1350246.73
3	645646.56	1350275.40
4	645641.03	1350274.28
18	645648.92	1350242.75
40	645633.85	1350344.48
23	645630.77	1350355.34
24	645626.25	1350367.34
25	645621.21	1350381.01
26	645615.81	1350393.74
27	645615.61	1350393.64
28	645611.17	1350391.58
36	645617.29	1350378.12
37	645622.09	1350364.80
38	645626.40	1350352.58
39	645629.36	1350338.89
50	645816.79	1350021.77
51	645830.74	1350050.64
52	645861.68	1350041.31
69	645859.22	1350048.58
68	645861.75	1350059.77
67	645866.72	1350062.41
71	645856.01	1350086.90
70	645858.06	1350093.82
56	645879.69	1350087.94
57	645925.16	1350077.14
58	645925.59	1350079.09
59	645880.20	1350090.03
60	645863.32	1350094.10
61	645870.40	1350118.00
62	645877.84	1350146.42
63	645875.38	1350158.79
64	645871.19	1350159.29
65	645867.58	1350143.65
66	645824.57	1350053.44
49	645810.25	1350024.87

* Система координат – МСК 10.

1.4. Вид разрешенного использования образуемых земельных участков в соответствии с проектом планировки территории в случаях, предусмотренных Градостроительным кодексом Российской Федерации.

Виды разрешенного использования образуемых земельных участков установлены в соответствии с Правилами землепользования и застройки Костомукшского городского округа, а для земельных участков, на которые действия градостроительных регламентов не распространяются, в соответствии с Классификатором видов разрешенного использования земельных участков.

1.5. Целевое назначение лесов, вид (виды) разрешенного использования лесного участка, количественные и качественные характеристики лесного участка, сведения о нахождении лесного участка в границах особо защитных участков лесов.

Проектируемая территория расположена на землях, отнесенных к землям сельскохозяйственного назначения, в связи с чем лесные участки в границе проектирования отсутствуют.

1.6. Сведения о границах территории, в отношении которой утвержден проект межевания.

В границах проектируемой территории расположены проезды и дороги общего пользования. В границе проектирования источники поверхностных и подземных вод отсутствуют.

Таблица 8

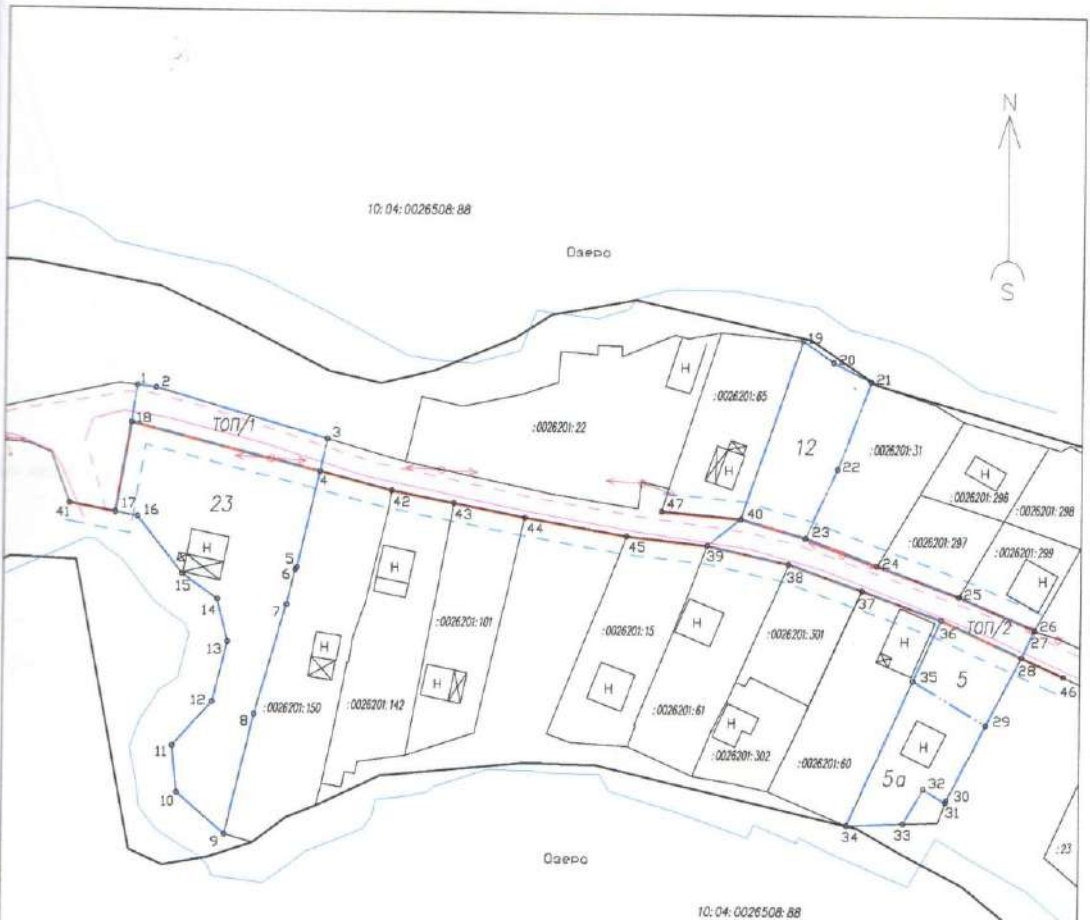
Каталог координат*		
Площадь 5884 кв.м.		
№ точки	X	Y
1	645655.12	1350243.62
2	645654.78	1350246.73
3	645646.56	1350275.40
4	645641.03	1350274.28
5	645624.94	1350270.56
6	645624.60	1350270.27
7	645618.73	1350268.88
8	645600.28	1350263.64
9	645580.09	1350258.87
10	645587.02	1350250.85
11	645594.85	1350249.99
12	645602.25	1350256.64
13	645612.40	1350259.10
14	645619.56	1350257.30
15	645623.67	1350251.42
16	645633.19	1350243.89
17	645633.86	1350240.20
18	645648.92	1350242.75
19	645663.81	1350354.66
20	645660.26	1350359.77
21	645657.02	1350366.06
22	645642.34	1350360.58
23	645630.77	1350355.34
24	645626.25	1350367.34
25	645621.21	1350381.01
26	645615.81	1350393.74
27	645615.61	1350393.64
28	645611.17	1350391.58
29	645599.68	1350385.69
30	645587.14	1350379.27
31	645586.71	1350379.11
32	645588.93	1350375.43

* Система координат – МСК 10.

Каталог координат*		
Площадь 5884 кв.м.		
№ точки	X	Y
33	645583.12	1350372.09
34	645582.74	1350362.61
35	645607.02	1350373.51
36	645617.29	1350378.12
37	645622.09	1350364.80
38	645626.40	1350352.58
39	645629.36	1350338.89
40	645633.85	1350344.48
49	645810.25	1350024.87
50	645816.79	1350021.77
51	645830.74	1350050.64
52	645861.68	1350041.31
53	645883.34	1350034.76
54	645881.42	1350059.32
55	645881.29	1350061.01
56	645879.69	1350087.94
57	645925.16	1350077.14
58	645925.59	1350079.09
59	645880.20	1350090.03
60	645863.32	1350094.10
61	645870.40	1350118.00
62	645877.84	1350146.42
63	645875.38	1350158.79
64	645871.19	1350159.29
65	645867.58	1350143.65
66	645824.57	1350053.44
Устанавливаемая красная линия		
№ точки	X	Y
41	645635.25	1350232.50
17	645633.86	1350240.20
18	645648.92	1350242.75
4	645641.03	1350274.28
42	645637.96	1350286.26
43	645635.99	1350296.64
44	645633.70	1350308.45
45	645630.78	1350325.55
39	645629.36	1350338.89
38	645626.40	1350352.58
37	645622.09	1350364.80
36	645617.29	1350378.12
28	645611.17	1350391.58
46	645608.00	1350398.61
49	645810.25	1350024.87
66	645824.57	1350053.44
65	645867.58	1350143.65
47	645635.01	1350331.32
40	645633.85	1350344.48
23	645630.77	1350355.34
24	645626.25	1350367.34
25	645621.21	1350381.01
26	645615.81	1350393.74

* Система координат – МСК 10.

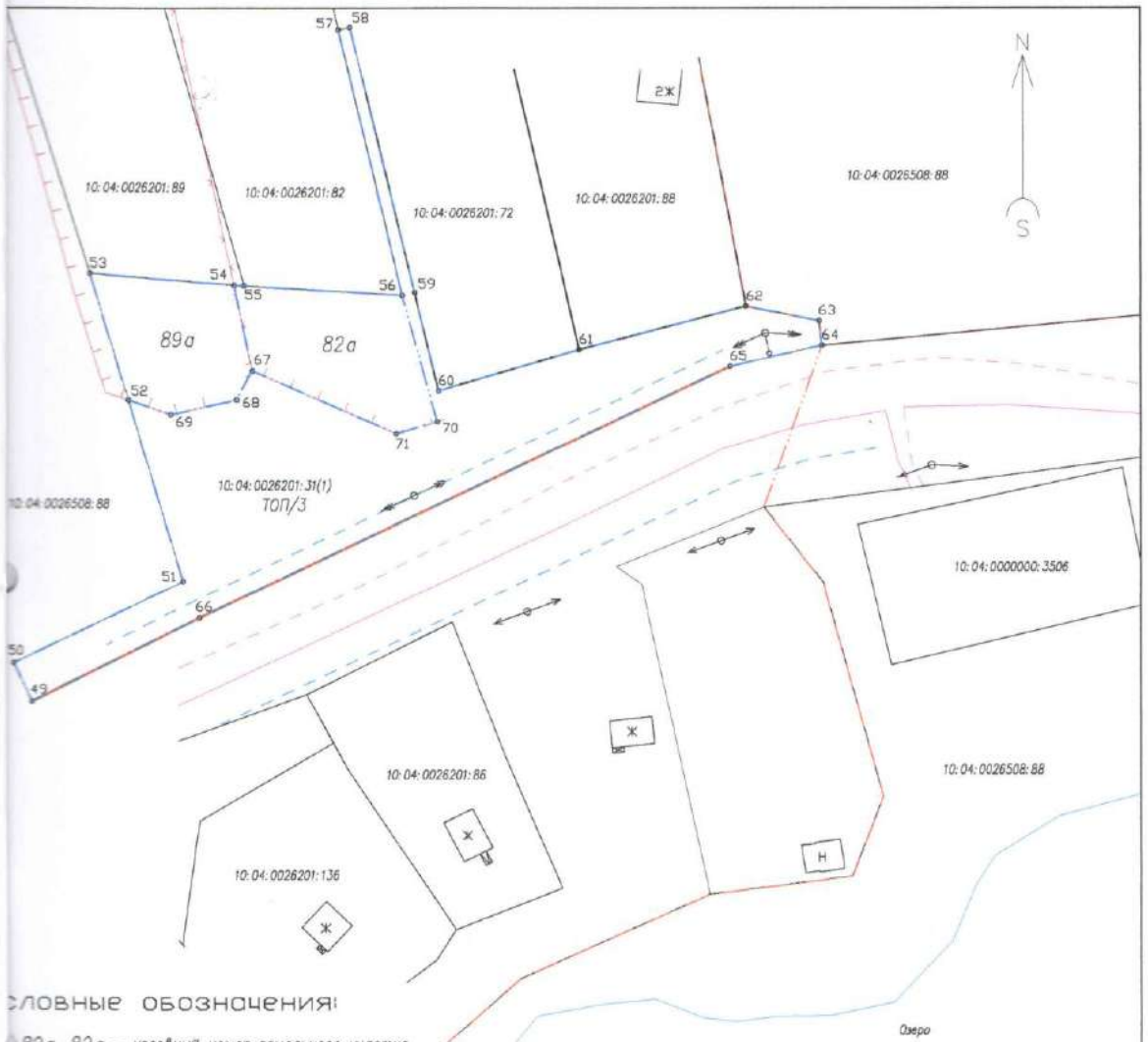
Составил: _____ А. В. Ворошилов



Условные обозначения:

- 5, 5а, 12, 23 – условный номер земельного участка.
- ТОП – образуемый земельный участок – территория общего пользования.
- – граница образуемого и (или) изменяемого земельного участка.
- граница элемента планировочной структуры.
- устанавливаемая красная линия.
- линия отступа от красных линий (для определения мест допустимого размещения вновь строящихся объектов).
- граница территории, в отношении которой проводятся работы по составлению проекта межевания части территории.
- грунтовая дорога.
- граница существующего земельного участка.
- Н – нежилое строение.
- линия электропередач (ЛЭП), мощность 0,4 кВ.
- линия электропередач (ЛЭП), мощность 10 кВ.

					Проект межевания части территории СНТ "Рудник" (ПМТ-2019-06-15).			
					Границы образуемых земельных участков, условные номера образуемых земельных участков. Красные линии, утверждаемые ПМТ.			
Изм.	Кол.уч	Лист	Лодок.	Подпись	Дата	Стадия	Лист	Листов
	Директор	Ворошилов А. В.				Чертеж	П	9 / 19
	Исполнитель	Ворошилова И. С.				Масштаб 1:1000	ООО "ГеоКОМ"	



СЛОВНЫЕ ОБОЗНАЧЕНИЯ:

- 89а, 82а – условный номер земельного участка.
- ТПЗ – образуемый земельный участок – территория общего пользования.
- граница образуемого и (или) изменяемого земельного участка.
- граница элемента планировочной структуры.
- устанавливаемая красная линия.
- линия отступа от красных линий (для определения мест допустимого размещения вновь строящихся объектов).
- граница территорий, в отношении которой проводятся работы по составлению проекта межевания части территории.
- грунтовая дорога.
- граница существующего земельного участка.
- Н – нежилое строение.
- линия электропередачи (ЛЭП), мощность 0,4 кВ.
- линия электропередачи (ЛЭП), мощность 10 кВ.
- ограждение.

Проект межевания части территории СНТ "Рудник" (ПМТ-2019-06-15).

Границы образуемых земельных участков, условные номера образуемых земельных участков. Красные линии, утверждаемые ПМТ.

Изм.	Кол.уч	Лист	Модок	Подпись	Дата
Директор				Ворошилов А.В.	
Исполнитель				Ворошилова И. С.	

Чертеж

Масштаб 1:1000

Стадия	Лист	Листов
П	10	14
ООО "ГеоКОМ"		



ПРОЕКТ МЕЖЕВАНИЯ ЧАСТИ ТЕРРИТОРИИ
СНТ «Рудник»

Шифр: ПМТ-2019-06-15

МАТЕРИАЛЫ ПО ОБОСНОВАНИЮ ПРОЕКТА

Решение о подготовке проекта межевания части территории

СНТ «Рудник»

№ б/н от 20.05.2019 г.

Я, Бандорина Ирина Михайловна, действующий от лица СНТ «Рудник» в соответствии с п.5 ст.45 Градостроительного кодекса РФ и на основании заявления(ий) Андрияшевского В. И. (условный номер земельного участка № 23), Прах Р. А. (условный номер земельного участка № 5 и № 5а), Краснопольской С. И. (условный номер земельного участка № 89а), Карпова А. И. (условный номер земельного участка № 82а) и Левин Олег Владимирович (условный номер земельного участка № 12).

Даю согласие о подготовке проекта межевания части территории СНТ «Рудник», применительно к земельному участку с условным номером 5, 5а, 12, 23, 89а и 82а.

Подпись:
Председатель



Бандорина И. М./

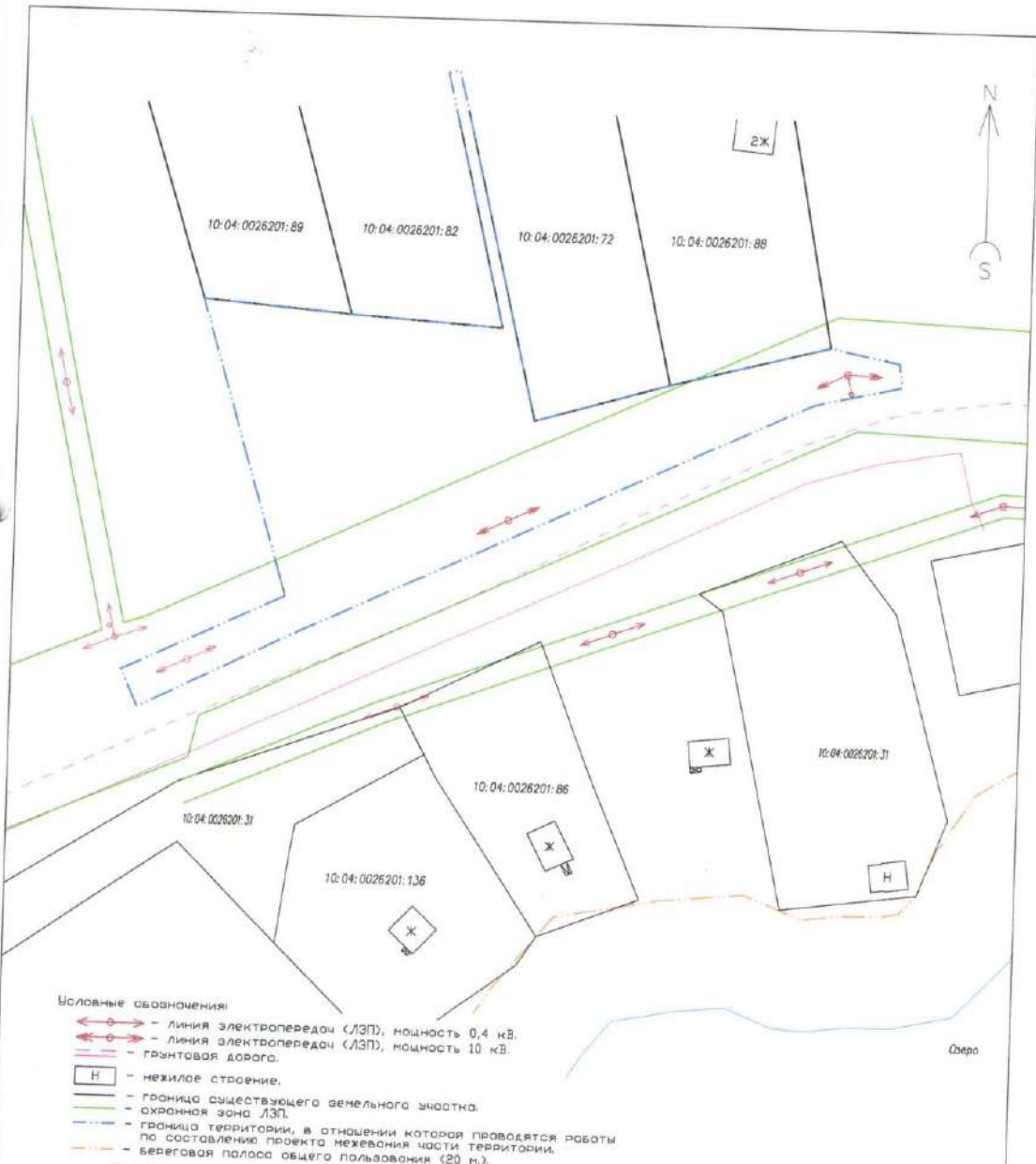
М. П.



- Условные обозначения:
- линия электропередач (ЛЭП), мощность 0,4 кв.
 - граница дороги.
 - нежилое строение.
 - граница существующего земельного участка.
 - охранный зона ЛЭП.
 - граница территории, в отношении которой проводятся работы по составлению проекта межевания части территории.
 - береговая полоса общего пользования (20 м).

						Материалы по обоснованию проекта межевания части территории СНТ "Рудник" (ПМТ-2019-06-15).				
						Границы существующих земельных участков. Местоположение существующих объектов капитального строительства. Границы зон с особыми условиями использования территорий.				
Изм.	Кол.уч.	Лист	№ док.	Подпись	Дата	Чертеж	Стадия	Лист	Листов	
							П	13	19	
Исполнитель		Ворошилова И. С.				Масштаб 1:1000		ООО "ГеоКОМ"		





Материалы по обоснованию проекта межевания части территории СНТ "Рудник" (ПМТ-2019-06-15).

Границы существующих земельных участков. Местоположение существующих объектов капитального строительства. Границы зон с особыми условиями использования территорий.

Изм.	Кол.уч	Лист	Лодок	Подпись	Дата

Чертеж

Стадия	Лист	Листов
П	14	14

Исполнитель: Ворошилова И. С.

Масштаб 1:1000

ООО "ГеоКОМ"



