

РЕСПУБЛИКА КАРЕЛИЯ

**Администрация Костомукшского
городского округа**

ПОСТАНОВЛЕНИЕ

от 24 октября 2019 г. № 1106

г. Костомукша

Об утверждении документации по планировке территории в составе проекта межевания части территории садового некоммерческого товарищества «Сампо»

В соответствии с п/п.4 п.3 ст.8, ст.43 Градостроительного кодекса Российской Федерации, п/п.2 п.3 ст.11.3 Земельного кодекса Российской Федерации, Постановлением Правительства Российской Федерации от 19 ноября 2014 года № 1221 «Об утверждении Правил присвоения, изменения и аннулирования адресов», Правилами землепользования и застройки муниципального образования «Костомукшский городской округ», утвержденными решением Совета Костомукшского городского округа от 28 марта 2013 г. № 198-СО, в целях обеспечения развития территории Костомукшского городского округа, установления границ земельных участков, на основании заявления Крамаренко А.М. (вх. № 7695 от 09.10.2019 г.), администрация Костомукшского городского округа

ПОСТАНОВЛЯЕТ:

1. Утвердить документацию по планировке территории в составе проекта межевания части территории садового некоммерческого товарищества «Сампо» (шифр: ПМТ-2019-10-07, выполнено ООО «ГеоКОМ», прилагается), с целью образования земельных участков из земель сельскохозяйственного назначения путём раздела земельного участка с кадастровым номером 10:04:0025401:17: площадью 319 кв. м (участок № 4а, землепользователь – Крамаренко Александр Михайлович, основной вид разрешённого использования – ведение садоводства, вспомогательный вид разрешенного использования – объекты хозяйственного назначения), площадью 266 кв. м (участок № ТОП, вид разрешенного использования – земельный участок, отнесённый к территориям общего пользования), расположенных в Российской Федерации, Республике Карелия, Костомукшский городской округ, садовое некоммерческое товарищество «Сампо» (кадастровый квартал 10:04: 0025401), территориальная зона садоводств и дачных участков (СД)).

2. Присвоить следующие адреса земельным участкам, образованным в соответствии с проектом межевания территории, указанным в пункте 1 настоящего постановления:

2.1. Российская Федерация, Республика Карелия, Костомукшский городской округ, город Костомукша, садовое товарищество «Сампо», участок 4а.

2.2. Российская Федерация, Республика Карелия, Костомукшский городской округ, город Костомукша, садовое товарищество «Сампо», участок ТОП.

3. Управлению делами администрации Костомукшского городского округа обеспечить опубликование данного постановления, а также проекта межевания части территории садового некоммерческого товарищества «Сампо», указанного в пункте 1 настоящего постановления, в источнике официального опубликования муниципальных правовых актов Костомукшского городского округа (официальный сайт Костомукшского городского округа (www.kostomuksha-city.ru) и газета «Новости Костомукши»).

4. Управлению градостроительства и землепользования администрации Костомукшского городского округа обеспечить направление настоящего постановления и проекта межевания территории в филиал ФГБУ «Федеральная кадастровая палата Федеральной службы государственной регистрации, кадастра и картографии» по Республике Карелия.

5. Управлению градостроительства и землепользования Администрации Костомукшского городского округа в порядке межведомственного информационного взаимодействия обеспечить размещение настоящего постановления в Федеральной информационной адресной системе (ФИАС).

6. Настоящее постановление вступает в силу с момента его подписания.

Глава Костомукшского
городского округа

А.В. Бендикова

Утвержден постановлением
администрации Костомукшского
городского округа

от _____ № _____

ООО «ГеоКОМ»

ПРОЕКТ МЕЖЕВАНИЯ ЧАСТИ ТЕРРИТОРИИ

СНТ «Сампо»

Шифр: ПМТ-2019-10-07

ПРОЕКТ МЕЖЕВАНИЯ ЧАСТИ ТЕРРИТОРИИ

СНТ «Сампо»

Шифр: ПМТ-2019-10-07

ОСНОВНАЯ ЧАСТЬ

Одобрено:

Протокол: № 5/м от 07.10.2019

Председатель: Крамаренко А. М.



Директор

 А. В. Ворошилов

Текстовая часть

1. ПОЯСНИТЕЛЬНАЯ ЗАПИСКА к проекту межевания части территории

Проект межевания части территории садового некоммерческого товарищества (далее – СНТ) «Сампо» разработан с целью образования одного земельного участка, относящегося к территории общего пользования (далее – ТОП) и одного земельного участка, образуемого путем раздела земельного участка с кадастровым номером 10:04:0025401:17 (далее – :17), а также установления красной линии для застроенной территории, в границе которой не планируется размещение новых объектов капитального строительства.

Работы по составлению проекта межевания части территории (далее – ПМТ) подготовлены в соответствии со следующими нормативными правовыми актами, нормативно-техническими документами:

1. Градостроительный кодекс Российской Федерации от 29 декабря 2004 года № 190-ФЗ;
2. Земельный кодекс Российской Федерации от 25 октября 2001 года № 136-ФЗ;
3. Федеральный закон от 29 декабря 2004 года № 191-ФЗ «О введении в действие Градостроительного кодекса Российской Федерации»;
4. Федеральный закон от 25 октября 2001 года № 137-ФЗ «О введении в действие Земельного кодекса Российской Федерации»;
5. Приказ Минэкономразвития России от 01 сентября 2014 года № 540 (ред. от 09.08.2018) "Об утверждении классификатора видов разрешенного использования земельных участков";
6. СП 42.13330.2011 «Свод правил. Градостроительство. Планировка и застройка городских и сельских поселений. Актуализированная редакция СНиП 2.07.01-89*»;
7. Решение Совета Костомукшского городского округа II созыва XIX заседания от 28 марта 2013 года № 198-СО «Об утверждении правил землепользования и застройки Костомукшского городского округа»;
8. Водный кодекс Российской Федерации от 03 июня 2006 г. № 74 – ФЗ.

ПМТ выполнен на основании решений председателя СНТ «Сампо» от 01.10.19 г. № б/н и заявления члена СНТ «Сампо».

Для составления ПМТ выполнены геодезические работы по земельным участкам СОТ, на основании которых и с учетом сведений государственного реестра недвижимости, подготовлен чертеж межевания части территории.

Определение координат характерных точек границ земельного участка выполнено с точностью обеспечивающей:

- среднюю квадратическую ошибку относительно пунктов ОМС (М) – не более 0.2 м;
- ошибку определения площади земельного участка ($\Delta P_{\text{доп}} = 3,5M_i \sqrt{P}$ кв.м) – не более 12 м².

Графическая обработка результатов полевых работ, математический расчет площадей произведены в программном комплексе AutoCAD.

1.2. Перечень и сведения о площади образуемых земельных участков, в том числе возможные способы их образования.

1) Земельный участок № 4а (условный номер в ПМТ).

Обладатель земельного участка: Крамаренко Александр Михайлович.

Способ образования: путем раздела земельного участка :17.

Категория земель: земли сельскохозяйственного назначения.

Территориальная зона: СД (зона садоводств и дачных участков).

Основной вид разрешенного использования: ведение садоводства.

Вспомогательный вид разрешенного использования: объекты хозяйственного назначения.

Кадастровый квартал: 10:04:0025401.

Описание местоположения: Российская Федерация, Республика Карелия, Костомукшский городской округ, СНТ «Сампо», участок № 4а.

Участок имеет непосредственный доступ к территориям общего пользования.

Таблица 1

Каталог координат земельного участка 4а *		
Площадь: 319 кв.м.		
№ точки	X	Y
3	636372.91	1364031.03
4	636371.85	1364038.66
5	636373.18	1364046.59
6	636351.91	1364055.85
2	636351.64	1364040.81

1.3. Перечень и сведения о площади образуемых земельных участков, которые будут отнесены к территориям общего пользования или имуществу общего пользования, в том числе в отношении которых предполагаются резервирование и (или) изъятие для государственных или имущественных нужд.

1) Земельный участок № ТОП (условный номер в ПМТ).

Категория земель: земли сельскохозяйственного назначения.

Территориальная зона: СД (зона садоводств и дачных участков).

Кадастровый квартал: 10:04:0025401.

Описание местоположения: Российская Федерация, Республика Карелия, Костомукшский городской округ, СНТ «Сампо», участок № ТОП.

Таблица 2

Каталог координат ТОП*		
Площадь: 266 кв.м.		
№ точки	X	Y
1	636354.23	1364002.54
2	636351.64	1364040.81
6	636351.91	1364055.85
7	636347.21	1364057.44
8	636347.20	1364042.65
9	636347.53	1364022.65
10	636350.00	1363999.83

1.4. Вид разрешенного использования образуемых земельных участков в соответствии с проектом планировки территории в случаях, предусмотренных Градостроительным кодексом Российской Федерации.

Виды разрешенного использования образуемых земельных участков установлены в соответствии с Правилами землепользования и застройки Костомукшского городского округа, а для земельных участков, на которые действия градостроительных регламентов не распространяются, в соответствии с Классификатором видов разрешенного использования земельных участков.

1.5. Целевое назначение лесов, вид (виды) разрешенного использования лесного участка, количественные и качественные характеристики лесного участка, сведения о нахождении лесного участка в границах особо защитных участков лесов.

Проектируемая территория расположена на землях, отнесенных к землям сельскохозяйственного назначения, в связи, с чем лесные участки в границе проектирования отсутствуют.

* Система координат – МСК 10.

1.6. Сведения о границах территории, в отношении которой утвержден проект межевания.

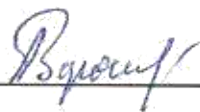
В границах проектируемой территории расположены проезды общего пользования. Проектируемая территория расположена в прибрежно-защитной полосе озера и частично в береговой полосе общего пользования. В границе проектирования источники поверхностных и подземных вод отсутствуют.

Таблица 3

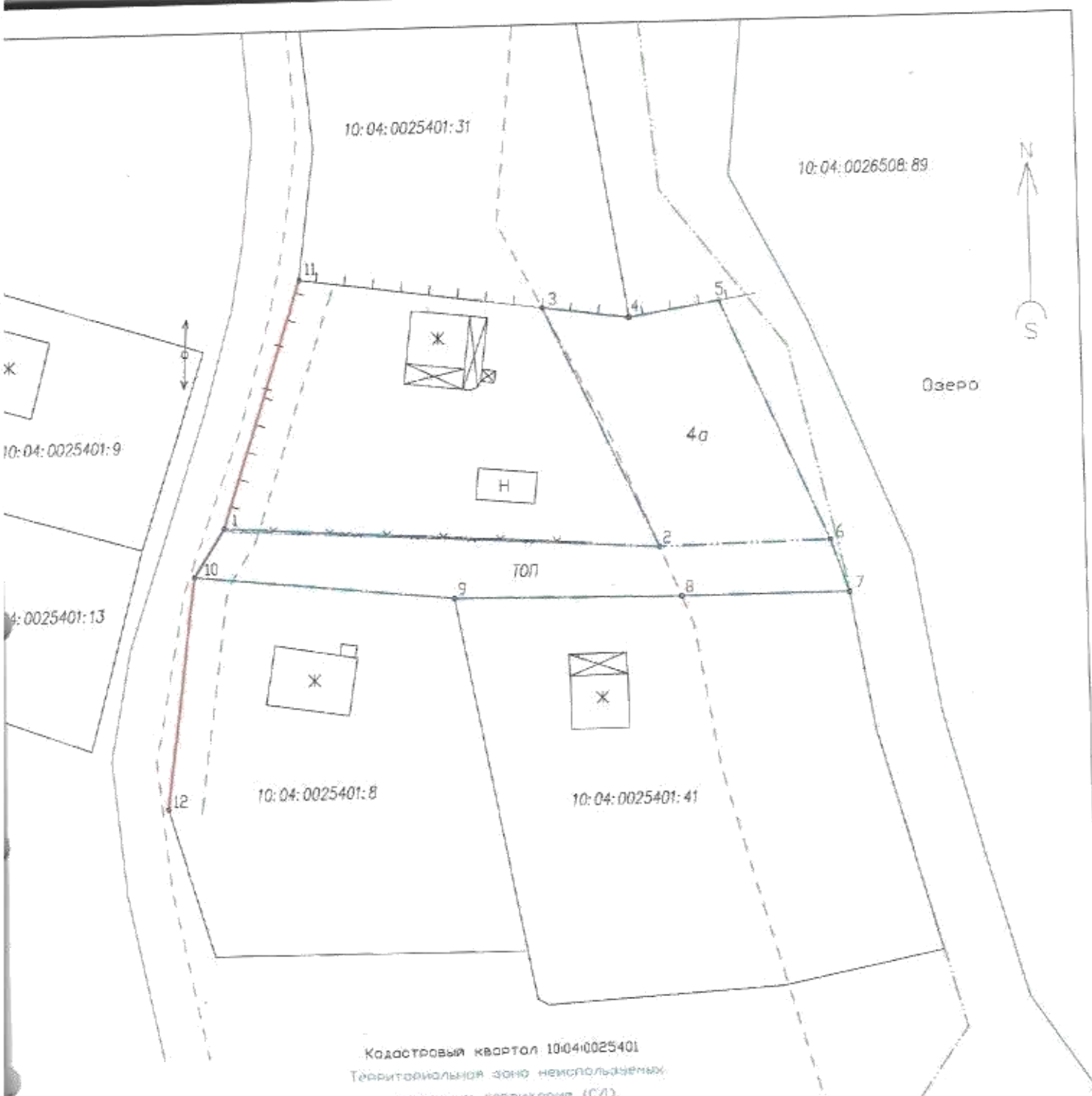
Каталог координат* Площадь 580 кв.м.		
№ точки	X	Y
1	636354.01	1364002.46
2	636351.64	1364040.81
3	636372.91	1364031.03
4	636371.85	1364038.66
5	636373.18	1364046.59
6	636351.91	1364055.85
7	636347.21	1364057.44
8	636347.20	1364042.65
9	636347.53	1364022.65
10	636350.00	1363999.83
Устанавливаемая красная линия		
11	636375.89	1364009.71
1	636354.23	1364002.54
10	636350.00	1363999.83
12	636329.62	1363996.99

* Система координат – МСК 10.

Составил:



А. В. Ворошилов



Кадастровый квартал 10:04:0025401
 Территориальная зона неиспользуемых
 природных территорий (СД).

СЛОВНЫЕ ОБОЗНАЧЕНИЯ:

- 4а - условный номер земельного участка.
- ТОП - образуемый земельный участок - территория общего пользования.
- [] - граница образуемого и (или) изменяемого земельного участка.
- - граница элемента планировочной структуры, граница кадастрового квартала
- — — — — устанавливаемая красная линия
- - линия отступа от красных линий (для определения мест допустимого размещения вновь строящихся объектов).
- - граница территории, в отношении которой проводятся работы по составлению проекта межевания части территории.
- - грунтовая дорога.
- - граница существующего земельного участка.
- Ж - жилое строение.
- Н - нежилое строение.

Проект межевания части территории
 СНТ "Сампо" (ПМТ-2019-10-07).

Границы образуемых земельных участков, условные
 номера образуемых земельных участков. Красные
 линии, утверждаемые ПМТ.

Изм.	Кол.уч	Лист	Ледок	Подпись	Дата	Стадия	Лист	Листов
						П	6	9
Директор Воронцов А.В.						Чертеж		



ПРОЕКТ МЕЖЕВАНИЯ ЧАСТИ ТЕРРИТОРИИ

СНТ «Сампо»

Шифр: ПМТ-2019-10-07

МАТЕРИАЛЫ ПО ОБОСНОВАНИЮ ПРОЕКТА

Решение о подготовке проекта межевания части территории
СНТ «Сампо»
№ 6/н от 01.10.2019 г.

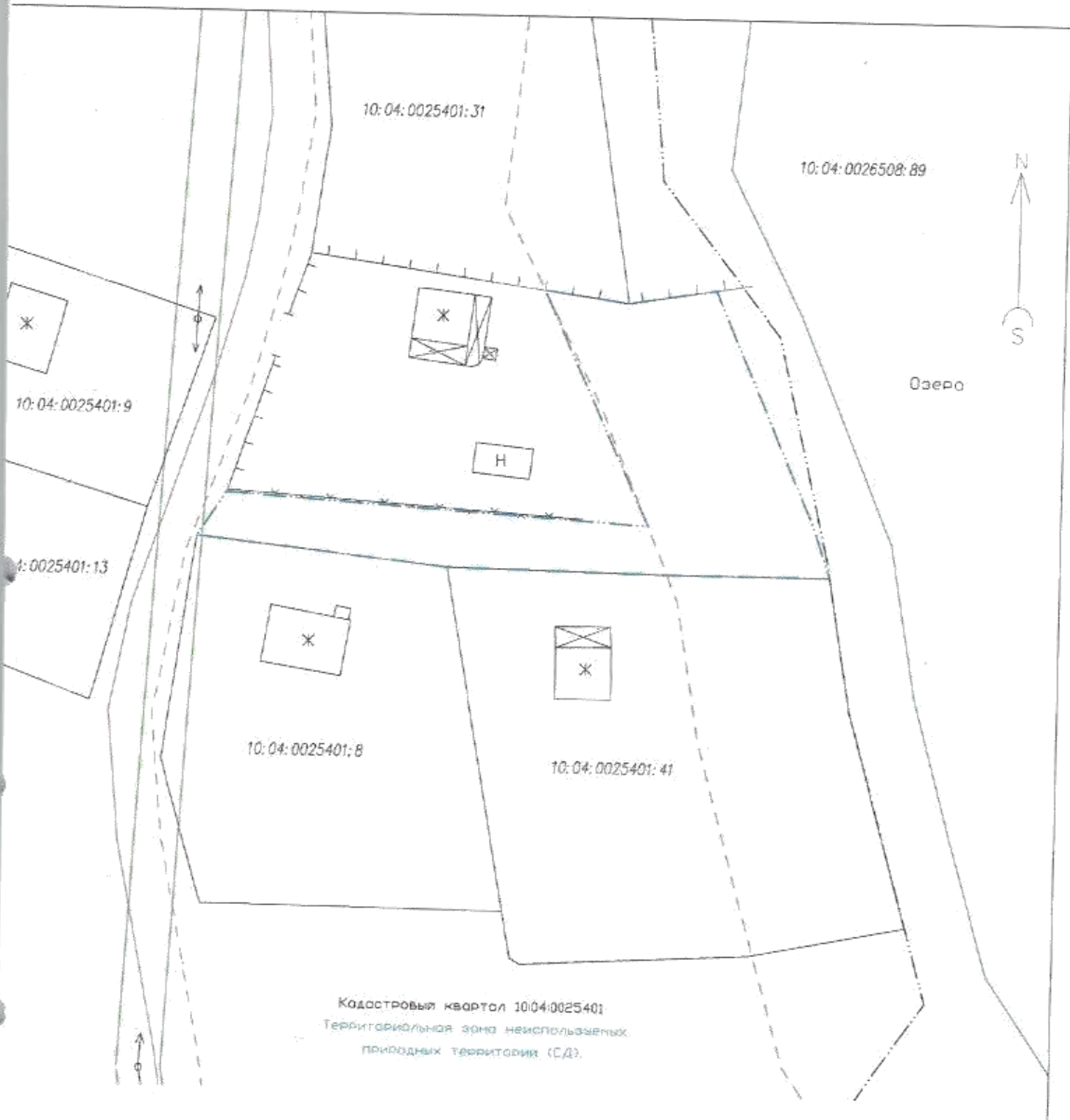
Я, Крамаренко Александр Михайлович, действующий от лица СНТ «Сампо» в соответствии с п.5 ст. 45 Градостроительного кодекса РФ и на основании заявления Крамаренко Александра Михайловича (обладатель земельного участка с условным номером ЧА).

Даю разрешение о подготовке проекта межевания части территории СНТ «Сампо», по образованию одного земельного участка с условным номером ЧА, путем раздела земельного участка с кадастровым номером 10:04:0025401:17, принадлежащего СНТ «Сампо» на праве коллективной совместной собственности.).



Крамаренко А. М.
фамилия и инициалы

01.10.2019
дата



Кадастровый квартал 10:04:0025401
 Территориальная зона неиспользуемых
 природных территорий (СД).

Словные обозначения:

- ←→ — линия электропередач (ЛЭП), мощность 0,4 кВ.
- — — — — гравитовая дорога.
- Н, X — строения.
- — — — — граница существующего земельного участка.
- — — — — охранный зона ЛЭП.
- — — — — граница территории, в отношении которой проводятся работы по составлению проекта межевания части территории.
- — — — — ограждение.
- — — — — береговая полоса общего пользования (20 м).
- — — — — граница кадастрового квартала.

Материалы по обоснованию (СНТ "Сампо", ПМТ-2019-10-07).

Границы существующих земельных участков.
 Местоположение существующих объектов капитального
 строительства. Границы зон с особыми условиями
 использования территорий

Изм.	Кол.уч	Лист	№док	Подпись	Дата

