

**МУНИЦИПАЛЬНОЕ КАЗЕННОЕ УЧРЕЖДЕНИЕ  
«КОМИТЕТ ПО УПРАВЛЕНИЮ МУНИЦИПАЛЬНОЙ  
СОБСТВЕННОСТЬЮ КОСТОМУКШСКОГО ГОРОДСКОГО  
ОКРУГА»  
(МКУ КУМС)**

Шифр проекта: 11/1.19-ПП

**ДОКУМЕНТАЦИЯ ПО ПЛАНИРОВКЕ ТЕРРИТОРИИ  
ДЛЯ СТРОИТЕЛЬСТВА ЛИНЕЙНОГО ОБЪЕКТА:  
«УЛИЦА КАЛЕВАЛА И УЛИЦА ЛЕНИНГРАДСКАЯ»**

**Заказчик:**

Администрация Костомукшского городского округа

**Исполнитель:**

Муниципальное казенное учреждение «Комитет по управлению муниципальной собственностью Костомукшского городского округа»

**г. Костомукша  
2019 год**

**МУНИЦИПАЛЬНОЕ КАЗЕННОЕ УЧРЕЖДЕНИЕ  
«КОМИТЕТ ПО УПРАВЛЕНИЮ МУНИЦИПАЛЬНОЙ  
СОБСТВЕННОСТЬЮ КОСТОМУКШСКОГО ГОРОДСКОГО  
ОКРУГА»  
(МКУ КУМС)**

Шифр проекта: 11/1.19-ПП

**ДОКУМЕНТАЦИЯ ПО ПЛАНИРОВКЕ ТЕРРИТОРИИ  
ДЛЯ СТРОИТЕЛЬСТВА ЛИНЕЙНОГО ОБЪЕКТА:  
«УЛИЦА КАЛЕВАЛА И УЛИЦА ЛЕНИНГРАДСКАЯ»**

**ОСНОВНАЯ ЧАСТЬ**

**Раздел 1 «Проект планировки территории. Графическая часть»**

**Заказчик:**

Администрация Костомукшского городского округа

**Исполнитель:**

Муниципальное казенное учреждение «Комитет по управлению муниципальной собственностью Костомукшского городского округа»

Инженер МКУ КУМС

М.Г. Климович

И.о. директора МКУ КУМС

В.Ф. Степанушко

**г. Костомукша  
2019 год**

**МУНИЦИПАЛЬНОЕ КАЗЕННОЕ УЧРЕЖДЕНИЕ  
«КОМИТЕТ ПО УПРАВЛЕНИЮ МУНИЦИПАЛЬНОЙ  
СОБСТВЕННОСТЬЮ КОСТОМУКШСКОГО ГОРОДСКОГО  
ОКРУГА»  
(МКУ КУМС)**

Шифр проекта: 11/1.19-ПП

**ДОКУМЕНТАЦИЯ ПО ПЛАНИРОВКЕ ТЕРРИТОРИИ  
ДЛЯ СТРОИТЕЛЬСТВА ЛИНЕЙНОГО ОБЪЕКТА:  
«УЛИЦА КАЛЕВАЛА И УЛИЦА ЛЕНИНГРАДСКАЯ»**

**ОСНОВНАЯ ЧАСТЬ**

**Раздел 2 «Положение о размещении линейного объекта»**

**Заказчик:**

Администрация Костомукшского городского округа

**Исполнитель:**

Муниципальное казенное учреждение «Комитет по управлению муниципальной собственностью Костомукшского городского округа»

Инженер МКУ КУМС

М.Г. Климович

И.о. директора МКУ КУМС

В.Ф. Степанушко

**г. Костомукша  
2019 год**

**МУНИЦИПАЛЬНОЕ КАЗЕННОЕ УЧРЕЖДЕНИЕ  
«КОМИТЕТ ПО УПРАВЛЕНИЮ МУНИЦИПАЛЬНОЙ  
СОБСТВЕННОСТЬЮ КОСТОМУКШСКОГО ГОРОДСКОГО  
ОКРУГА»  
(МКУ КУМС)**

Шифр проекта: 11/1.19-ПП

**ДОКУМЕНТАЦИЯ ПО ПЛАНИРОВКЕ ТЕРРИТОРИИ  
ДЛЯ СТРОИТЕЛЬСТВА ЛИНЕЙНОГО ОБЪЕКТА:  
«УЛИЦА КАЛЕВАЛА И УЛИЦА ЛЕНИНГРАДСКАЯ»**

**МАТЕРИАЛЫ ПО ОБОСНОВАНИЮ ПРОЕКТА  
ПЛАНИРОВКИ**

**Раздел 3 «Материалы по обоснованию проекта планировки  
территории. Графическая часть»**

**Заказчик:**

Администрация Костомукшского городского округа

**Исполнитель:**

Муниципальное казенное учреждение «Комитет по управлению муниципальной собственностью Костомукшского городского округа»

Инженер МКУ КУМС

М.Г. Климович

И.о. директора МКУ КУМС

В.Ф. Степанушко

**г. Костомукша  
2019 год**

**МУНИЦИПАЛЬНОЕ КАЗЕННОЕ УЧРЕЖДЕНИЕ  
«КОМИТЕТ ПО УПРАВЛЕНИЮ МУНИЦИПАЛЬНОЙ  
СОБСТВЕННОСТЬЮ КОСТОМУКШСКОГО ГОРОДСКОГО  
ОКРУГА»  
(МКУ КУМС)**

Шифр проекта: 11/1.19-ПП

**ДОКУМЕНТАЦИЯ ПО ПЛАНИРОВКЕ ТЕРРИТОРИИ  
ДЛЯ СТРОИТЕЛЬСТВА ЛИНЕЙНОГО ОБЪЕКТА:  
«УЛИЦА КАЛЕВАЛА И УЛИЦА ЛЕНИНГРАДСКАЯ»**

**МАТЕРИАЛЫ ПО ОБОСНОВАНИЮ ПРОЕКТА  
ПЛАНИРОВКИ**

**Раздел 4 «Материалы по обоснованию проекта планировки  
территории. Пояснительная записка»**

**Заказчик:**

Администрация Костомукшского городского округа

**Исполнитель:**

Муниципальное казенное учреждение «Комитет по управлению муниципальной собственностью Костомукшского городского округа»

Инженер МКУ КУМС

М.Г. Климович

И.о. директора МКУ КУМС

В.Ф. Степанушко

**г. Костомукша  
2019 год**

# СОСТАВ ПРОЕКТА ПЛАНИРОВКИ ТЕРРИТОРИИ

## Основная часть

(подлежит утверждению)

### Раздел 1 «Проект планировки территории. Графическая часть»

1.1. Чертеж красных линий

1.2. Чертеж границ планируемого размещения линейного объекта

### Раздел 2 «Положение о размещении линейного объекта»

2.1. Наименование, основные характеристики (категория, протяженность, проектная мощность, пропускная способность, грузонапряженность, интенсивность движения) и назначение планируемого для размещения линейного объекта;

2.2. Перечень субъектов Российской Федерации, перечень муниципальных районов, городских округов в составе субъектов Российской Федерации, перечень поселений, населенных пунктов, внутригородских территорий городов федерального значения, на территориях которых устанавливаются зоны планируемого размещения линейного объекта;

2.3. Перечень координат характерных точек границ зон планируемого размещения линейных объектов;

2.4. Перечень координат характерных точек границ зон планируемого размещения линейных объектов, подлежащих переносу (переустройству) из зон планируемого размещения линейных объектов;

2.5. Предельные параметры разрешенного строительства, реконструкции объектов капитального строительства, входящих в состав линейного объекта в границах зон их планируемого размещения;

2.6. Информация о необходимости осуществления мероприятий по защите сохраняемых объектов капитального строительства (здание, строение, сооружение, объекты, строительство которых не завершено), существующих и строящихся на момент подготовки проекта планировки территории, а также объектов капитального строительства, планируемых к строительству в соответствии с ранее утвержденной документацией по планировке территории, от возможного негативного воздействия в связи с размещением линейного объекта;

2.7. Информация о необходимости осуществления мероприятий по сохранению объектов культурного наследия от возможного негативного воздействия в связи с размещением линейного объекта;

2.8. Информация о необходимости осуществления мероприятий по охране окружающей среды;

2.9. Информация о необходимости осуществления мероприятий по защите территории от чрезвычайных ситуаций природного и техногенного характера, в том числе по обеспечению пожарной безопасности и гражданской обороне.

Взам. инв. №	Подп. и дата	Взам. инв. №					11/1.19 -ПП	Лист
Взам. инв. №	Изм.	Кол.уч.	Лист	№док.	Подп.	Дата		

## Материалы по обоснованию проекта планировки (не подлежат утверждению)

### Раздел 3 «Материалы по обоснованию проекта планировки территории. Графическая часть»

3.1. Схема расположения элементов планировочной структуры (территорий, занятых линейными объектами и (или) предназначенных для размещения линейных объектов);

3.2. Схема использования территории в период подготовки проекта планировки территории;

3.3. Схема организации улично-дорожной сети и движения транспорта;

3.4. Схема границ зон с особыми условиями использования территорий;

### Раздел 4 «Материалы по обоснованию проекта планировки территории. Пояснительная записка»

4.1. Описание природно-климатических условий территории, в отношении которой разрабатывается проект планировки территории;

4.2. Обоснование определения границ зон планируемого размещения линейного объекта;

4.3. Обоснование определения границ зон планируемого размещения линейных объектов, подлежащих переносу (переустройству) из зон планируемого размещения линейных объектов;

4.4. Обоснование определения предельных параметров застройки территории в границах зон планируемого размещения объектов капитального строительства, входящих в состав линейного объекта;

4.5. Ведомость пересечений границ зон планируемого размещения линейного объекта (объектов) с сохраняемыми объектами капитального строительства (здание, строение, сооружение, объект, строительство которого не завершено), существующими и строящимися на момент подготовки проекта планировки территории;

4.6. Ведомость пересечений границ зон планируемого размещения линейного объекта (объектов) с объектами капитального строительства, строительство которых запланировано в соответствии с ранее утвержденной документацией по планировке территории;

4.7. Ведомость пересечений границ зон планируемого размещения линейного объекта (объектов) с водными объектами (в том числе с водотоками, водоемами, болотами и т.д.).

5. Материалы и результаты инженерных изысканий, используемые при подготовке проекта планировки территории.

Взам. инв. №	Взам. инв. №					Подп. и дата	Взам. инв. №	11/1.19 -ПП	Лист
Взам. инв. №	Изм.	Кол.уч.	Лист	№док.	Подп.	Дата			

## Раздел 2 «Положение о размещении линейного объекта»

**2.1. Наименование, основные характеристики (категория, протяженность, проектная мощность, пропускная способность, грузонапряженность, интенсивность движения) и назначение планируемого для размещения линейного объекта.**

Наименование планируемого для размещения линейного объекта:

- магистраль общегородского значения район улицы Калевала и улицы Ленинградская.

Основные характеристики планируемого для размещения линейного объекта:

- длина участка строительства: 1457 м.

Автомобильная дорога:

- общая протяженность магистрали – 1457,0 метров;  
 - 2 категории сложности проектирования;  
 - категория дороги – магистральная улица общегородского значения;  
 - количество полос для движения транспорта, наличие разделительных полос, газонов, а также их ширину – определить проектом;  
 - простые примыкания

Пешеходные дорожки (тротуары) и велодорожки:

- ширина пешеходной дорожки и велодорожки по расчету;  
 - в 2 нитки по 0,5км

Дождевая канализация:

- диам. до 500мм;  
 - длина 500\*м

Уличное освещение:

- длина 500\*м;  
 - двухрядное;  
 - светодиодные светильники

Сети водопровода:

- диам. до 315мм;  
 - длина 500\*м

Сети канализации:

- диам. до 315мм;  
 - длина 500\*м

Сети теплоснабжения:

- диам. до 315мм;  
 - длина 500\*м

Сети электроснабжения:

- кабельные линии электроснабжения 1000\*м

Взам. инв. №	Взам. инв. №					Лист
	Подп. и дата					
Взам. инв. №	11/1.19 -ПП					Лист
	Изм.	Кол.уч.	Лист	№док.	Подп.	



\* все длины инженерных сетей даны ориентировочно и уточняются при подготовке проектной документации линейного объекта.

Назначение планируемого для размещения линейного объекта:

- автомобильная дорога.

**2.2. Перечень субъектов Российской Федерации, перечень муниципальных районов, городских округов в составе субъектов Российской Федерации, перечень поселений, населенных пунктов, внутригородских территорий городов федерального значения, на территориях которых устанавливаются зоны планируемого размещения линейного объекта**

Зона планируемого размещения линейного объекта устанавливается в границе города Костомукша Костомукшского городского округа Республики Карелия.

**2.3. Перечень координат характерных точек границ зон планируемого размещения линейных объектов**

#### КАТАЛОГ КООРДИНАТ ПРОЕКТИРУЕМОЙ ТЕРРИТОРИИ

№	X(м)	Y(м)
1	654501.32	1331562.40
2	654515.77	1331564.05
3	654515.18	1331575.09
4	654514.83	1331581.77
5	654514.70	1331600.89
6	654480.02	1331599.70
7	654440.26	1331598.81
8	654425.28	1331598.48
9	654395.82	1331597.82
10	654290.43	1331595.50
11	654240.19	1331594.36
12	654194.06	1331593.30
13	654161.55	1331592.58
14	654153.43	1331593.55
15	654110.34	1331592.59
16	654090.01	1331592.13
17	654080.13	1331601.59
18	654079.22	1331642.40
19	654079.11	1331647.40
20	654078.15	1331690.72
21	654080.31	1331705.49
22	654084.39	1331739.77

Взам. инв. №	
Подп. и дата	
Взам. инв. №	

Изм.	Кол.уч.	Лист	№док.	Подп.	Дата

11/1.19 -ПП

Лист

4

23	654090.10	1331762.49
24	654101.84	1331793.92
25	654118.72	1331828.30
26	654131.10	1331847.77
27	654146.42	1331867.12
28	654162.68	1331884.49
29	654191.62	1331908.10
30	654195.21	1331910.18
31	654214.57	1331930.10
32	654388.31	1332024.06
33	654438.63	1332051.73
34	654488.18	1332079.08
35	654552.69	1332112.98
36	654593.54	1332134.48
37	654616.27	1332147.03
38	654653.64	1332167.91
39	654657.94	1332159.83
40	654706.22	1332186.74
41	654729.64	1332199.79
42	654716.87	1332223.65
43	654708.41	1332238.86
44	654693.30	1332230.51
45	654550.18	1332155.43
46	654547.02	1332153.68
47	654547.25	1332153.28
48	654523.84	1332139.43
49	654494.77	1332123.20
50	654462.77	1332105.62
51	654462.33	1332106.52
52	654438.75	1332093.47
53	654425.99	1332086.41
54	654397.97	1332070.00
55	654397.54	1332070.77
56	654372.73	1332057.03
57	654355.14	1332047.26
58	654328.85	1332032.69
59	654302.61	1332018.14
60	654276.43	1332003.63
61	654250.20	1331989.09
62	654223.96	1331974.54
63	654158.34	1331930.01
64	654157.04	1331928.84
65	654144.18	1331916.93
66	654141.22	1331914.20
67	654127.20	1331901.10
68	654127.20	1331900.98
69	654102.79	1331870.87
70	654090.22	1331852.02
71	654071.80	1331815.81
72	654058.37	1331780.71

Взам. инв. №	Взам. инв. №
Подп. и дата	
Взам. инв. №	

Изм.	Кол.уч.	Лист	№ док.	Подп.	Дата

11/1.19 -ПП

Лист

5

73	654039.87	1331695.21
74	654037.40	1331676.08
75	654041.94	1331679.04
76	654042.84	1331634.37
77	654045.94	1331565.54
78	654078.40	1331566.26
79	654078.60	1331557.50
80	654078.83	1331546.86
81	654096.62	1331556.63
82	654126.90	1331557.30
83	654143.82	1331557.68
84	654192.10	1331558.76
85	654304.56	1331561.26
86	654440.02	1331564.28
87	654455.92	1331563.84

Взам. инв. №	Взам. инв. №
Подп. и дата	
Взам. инв. №	

Изм.	Кол.уч.	Лист	№ док.	Подп.	Дата

11/1.19 -ПП

Лист

6

## **2.4. Перечень координат характерных точек границ зон планируемого размещения линейных объектов, подлежащих переносу (переустройству) из зон планируемого размещения линейных объектов**

Проектом планировки территории планируемого размещения линейного объекта не предусматривается перенос (переустройство) иных линейных объектов, расположенных в зоне планируемого размещения линейного объекта.

## **2.5. Предельные параметры разрешенного строительства, реконструкции объектов капитального строительства, входящих в состав линейного объекта в границах зон их планируемого размещения.**

**Предельное количество этажей и (или) предельная высота объектов капитального строительства, входящих в состав линейного объекта, в границах каждой зоны планируемого размещения такого объекта:**

Проектом планировки территории не предусматривается строительство объектов капитального строительства, в связи с чем предельное количество этажей и (или) предельная высота объектов капитального строительства, входящих в состав линейного объекта, в границах каждой зоны планируемого размещения такого объекта не подлежит установлению.

**Максимальный процент застройки каждой зоны планируемого размещения объектов капитального строительства, входящих в состав линейных объектов, определяемый как отношение площади зоны планируемого размещения объекта капитального строительства, входящего в состав линейного объекта, которая может быть застроена, ко всей площади этой зоны:**

Проектом планировки территории не предусматривается строительство объектов капитального строительства, в связи с чем максимальный процент застройки каждой зоны планируемого размещения объектов капитального строительства, входящих в состав линейных объектов, определяемый как отношение площади зоны планируемого размещения объекта капитального строительства, входящего в состав линейного объекта, которая может быть застроена, ко всей площади этой зоны не подлежит установлению.

**Минимальные отступы от границ земельных участков в целях определения мест допустимого размещения объектов капитального строительства, которые входят в состав линейных объектов и за пределами которых запрещено строительство таких объектов, в границах каждой зоны планируемого размещения объектов капитального строительства, входящих в состав линейного объекта:**

Взам. инв. №	Взам. инв. №					Лист
	Подп. и дата					
Взам. инв. №	11/1.19 -ПП					Лист
	Изм.	Кол.уч.	Лист	№док.	Подп.	

Проектом планировки территории не предусматривается строительство объектов капитального строительства, в связи с чем минимальные отступы от границ земельных участков в целях определения мест допустимого размещения объектов капитального строительства, которые входят в состав линейного объекта и за пределами которых запрещено строительство таких объектов, в границах каждой зоны планируемого размещения объектов капитального строительства, входящих в состав линейного объекта не подлежат установлению.

**Требования к архитектурным решениям объектов капитального строительства, входящих в состав линейного объекта, в границах каждой зоны планируемого размещения таких объектов, расположенной в границах территории исторического поселения федерального или регионального значения, с указанием требований к цветовому решению внешнего облика таких объектов; требований к строительным материалам, определяющим внешний облик таких объектов; требований к объемно-пространственным, архитектурно-стилистическим и иным характеристикам таких объектов, влияющим на их внешний облик и (или) на композицию, а также на силуэт застройки исторического поселения**

В связи с тем, что проектом планировки территории не предусматривается строительство объектов капитального строительства, а также в связи с тем, что планируемый к размещению линейный объект не расположен в границах исторического поселения федерального или регионального значения требования к архитектурным решениям объектов капитального строительства, входящих в состав линейного объекта, в границах каждой зоны планируемого размещения таких объектов, расположенной в границах территории исторического поселения федерального или регионального значения, с указанием требований к цветовому решению внешнего облика таких объектов; требований к строительным материалам, определяющим внешний облик таких объектов; требований к объемно-пространственным, архитектурно-стилистическим и иным характеристикам таких объектов, влияющим на их внешний облик и (или) на композицию, а также на силуэт застройки исторического поселения не подлежат установлению.

**2.6. Информация о необходимости осуществления мероприятий по защите сохраняемых объектов капитального строительства (здание, строение, сооружение, объекты, строительство которых не завершено), существующих и строящихся на момент подготовки проекта планировки территории, а также объектов капитального строительства, планируемых к строительству в соответствии с ранее утвержденной документацией по планировке территории, от возможного негативного воздействия в связи с размещением линейного объекта**

В границе зоны планируемого размещения линейного объекта отсутствуют объекты капитального строительства, в связи с чем мероприятия по защите сохраняемых объектов капитального строительства (здание, строение,

Взам. инв. №	Подп. и дата	11/1.19 -ПП						Лист
								8
Взам. инв. №	Изм.	Кол.уч.	Лист	№док.	Подп.	Дата		

сооружение, объекты, строительство которых не завершено), существующих и строящихся на момент подготовки проекта планировки территории, а также объектов капитального строительства, планируемых к строительству в соответствии с ранее утвержденной документацией по планировке территории, от возможного негативного воздействия в связи с размещением линейного объекта не подлежат установлению.

### **2.7. Информация о необходимости осуществления мероприятий по сохранению объектов культурного наследия от возможного негативного воздействия в связи с размещением линейного объекта**

В границе зоны планируемого размещения линейного объекта отсутствуют объекты культурного наследия, в связи с чем мероприятия по сохранению объектов культурного наследия от возможного негативного воздействия в связи с размещением линейного объекта не подлежат установлению.

### **2.8. Информация о необходимости осуществления мероприятий по охране окружающей среды**

Мероприятия по охране окружающей среды в связи с планируемым размещением линейного объекта определяются проектной документацией такого объекта в соответствии с требованиями действующего законодательства Российской Федерации, Республики Карелия.

### **2.9 Информация о необходимости осуществления мероприятий по защите территории от чрезвычайных ситуаций природного и техногенного характера, в том числе по обеспечению пожарной безопасности и гражданской обороне**

Мероприятия по защите территории от чрезвычайных ситуаций природного и техногенного характера, в том числе по обеспечению пожарной безопасности и гражданской обороне в связи с планируемым размещением линейного объекта определяются проектной документацией такого объекта в соответствии с требованиями действующего законодательства Российской Федерации, Республики Карелия.

Взам. инв. №	Взам. инв. №				
	Подп. и дата				
Взам. инв. №	Взам. инв. №				
	Подп. и дата				
Изм.	Кол.уч.	Лист	№док.	Подп.	Дата
11/1.19 -ПП					Лист
					9

#### 4.1. Описание природно-климатических условий территории, в отношении которой разрабатывается проект планировки территории

Климат района проектируемой территории умеренно-континентальный, обусловлен северным положением и влиянием атлантического морского воздуха. Зима умеренно-холодная, лето прохладное, режим погоды неустойчив в течение всего года. Циклоны летом и зимой приносят пасмурную, ветреную и дождливую погоду. Большой влажности воздуха способствует наличие озер и болот.

Проектируемая территория расположена в северных широтах, в холодный период получает мало солнечного тепла, летом радиационный баланс резко возрастает в связи с большой продолжительностью дня. Среднегодовой радиационный баланс составляет 28-29 ккал/см<sup>2</sup>.

Средняя температура января, самого холодного месяца, -14,7°C. Минимальная температура воздуха -44°C. Устойчивые морозы сохраняются 4,5 месяца, но возможны и оттепели. Максимальная глубина промерзания почвы 150 см.

Средняя температура июля, самого теплого месяца, 15,2°C. Самый теплый период с температурой выше 15° длится 20-25 дней. Продолжительность безморозного периода 85-95 дней с начала июня до начала сентября. Максимальная температура воздуха +33°C.

Весна и осень носят затяжной характер. Сентябрь и октябрь обычно теплее апреля и мая, что объясняется наличием крупных водоемов.

Таблица 1. Средняя многолетняя температура воздуха по месяцам, °С

I	II	III	IV	V	VI	VII	VIII	IX	X	XI	XII	год
-13,7	-12,7	-7,3	-1,2	5,6	12,4	15,2	12,3	7,0	1,4	-5,1	-10,6	0,3

Взам. инв. №	Подп. и дата					Взам. инв. №	11/1.19 -ПП					Лист
												10
Изм.	Кол.уч.	Лист	№док.	Подп.	Дата							

В среднем за год выпадает 465-470 мм осадков. Летом преобладают продолжительные затяжные дожди, хотя возможны и ливни, иногда с грозами. Снежный покров лежит 180-185 дней. Мощность снега достигает наибольших значений в марте в лесу 80-90 см, на открытых участках 40-50 см.

В течение года, особенно зимой, преобладают ветры юго-западные и южные. Летом велика повторяемость северо-восточных и восточных ветров.

Среднегодовая скорость ветра 3 м/сек. В годовом ходе наименьшие значения отмечаются летом и зимой, наибольшие – осенью и весной. Сильные ветры редки. В среднем за год отмечается 25-30 дней с метелью и столько же дней с туманом.

### Выводы:

1. По климатическим условиям проектируемая территория благоприятна для хозяйственного освоения и строительства.
2. По строительно-климатическому районированию территория относится к зоне II В. Расчетная температура для отопления  $-31^{\circ}$ . Продолжительность отопительного периода 256 дней. Максимальная глубина промерзания почвы 150 см.
3. По агроклиматическому районированию Республики Карелии проектируемая территория относится к холодному агроклиматическому району. Теплообеспеченность вегетационного периода  $1150-1200^{\circ}$ , продолжительность безморозного периода 90-100 дней.
4. Рекреационная деятельность в летний период ограничена из-за прохладной ненастной погоды, комфортный период с температурой выше  $15^{\circ}$  достигает 20-25 дней.
5. Осушение заболоченных участков прилегающих к проектируемой территории будет способствовать улучшению микроклимата мелиорируемых территории.

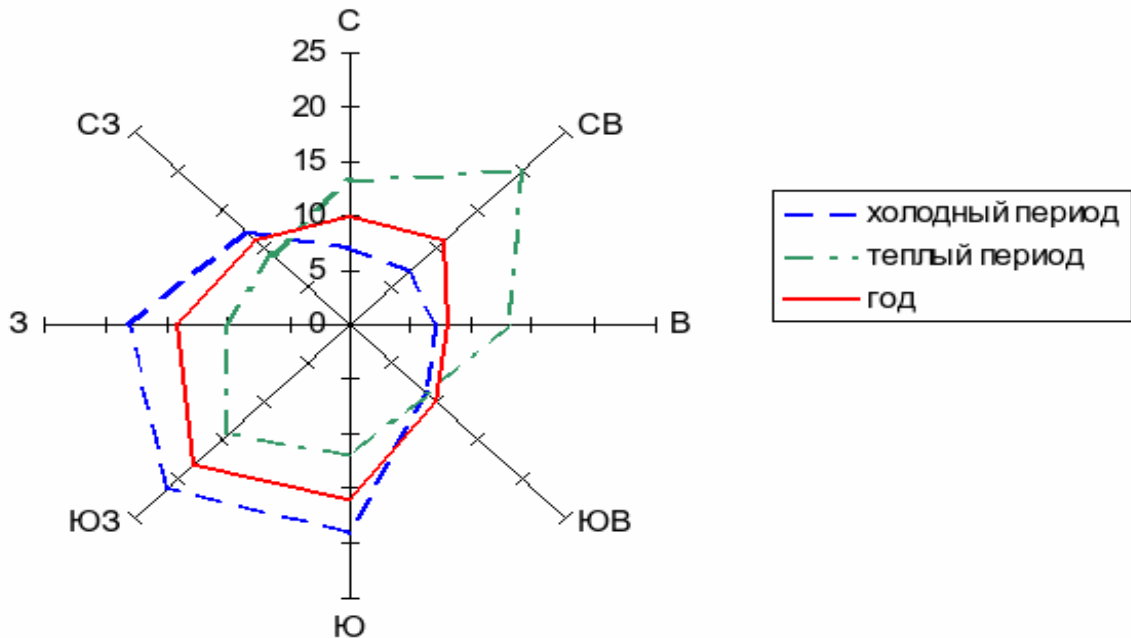
Взам. инв. №	Подп. и дата					Взам. инв. №	
						11/1.19 -ПП	Лист
							11
Изм.	Кол.уч.	Лист	№док.	Подп.	Дата		



Рисунок 1. Роза ветров по направлениям в % для г. Костомукша

(м. ст. Костомукша)

Роза ветров по направлениям в % для г.Костомукша (м.ст.Костомукша)



**4.2. Обоснование определения границ зон планируемого размещения линейного объекта.**

Зона планируемого размещения линейного объекта, сформированного для проектирования и строительства магистрали общегородского значения.

**4.3. Обоснование определения границ зон планируемого размещения линейных объектов, подлежащих переносу (переустройству) из зон планируемого размещения линейных объектов.**

Проектом планировки территории не предполагается перенос (переустройство) иных линейных объектов, расположенных в зоне планируемого размещения линейного объекта, в связи с чем определение границ зон планируемого размещения линейных объектов, подлежащих переносу (переустройству) из зон планируемого размещения линейных объектов не подлежит установлению.

Взам. инв. №
Подп. и дата
Взам. инв. №

Изм.	Кол.уч.	Лист	№док.	Подп.	Дата

#### **4.4. Обоснование определения предельных параметров застройки территории в границах зон планируемого размещения объектов капитального строительства, входящих в состав линейного объекта**

Проектом планировки не предполагается строительство объектов капитального строительства, в связи с чем обоснование определения предельных параметров застройки территории в границах зон планируемого размещения объектов капитального строительства, входящих в состав линейного объекта не подлежит установлению.

#### **4.5. Ведомость пересечений границ зон планируемого размещения линейного объекта (объектов) с сохраняемыми объектами капитального строительства (здание, строение, сооружение, объект, строительство которого не завершено), существующими и строящимися на момент подготовки проекта планировки территории**

Граница зоны планируемого размещения линейного объекта пересекает сохраняемые объекты капитального строительства (здания, строения, сооружения, объект, строительство которого не завершено), существующие и строящиеся на момент подготовки проекта планировки территории в связи с чем, ведомость пересечений границ зон планируемого размещения линейного объекта (объектов) с сохраняемыми объектами капитального строительства (здание, строение, сооружение, объект, строительство которого не завершено), существующими и строящимися на момент подготовки проекта планировки территории не подготавливается в составе настоящего проекта планировки. На планируемой территории расположены сооружения:

- сооружение (7.4 сооружения дорожного транспорта) с кадастровым номером 10:04:0000000:3528.

#### **4.6. Ведомость пересечений границ зон планируемого размещения линейного объекта (объектов) с объектами капитального строительства, строительство которых запланировано в соответствии с ранее утвержденной документацией по планировке территории**

Граница зоны планируемого размещения линейного объекта не пересекается с объектами капитального строительства, строительство которых запланировано в соответствии с ранее утвержденной документацией по планировке территории, в связи с чем, ведомость пересечений границ зон планируемого размещения линейного объекта (объектов) с объектами капитального строительства, строительство которых запланировано в соответствии с ранее утвержденной документацией по планировке территории не подготавливается в составе настоящего проекта планировки.

Взам. инв. №	Подп. и дата	Взам. инв. №							Лист
Взам. инв. №								11/1.19 -ПП	
Изм.	Кол.уч.	Лист	№док.	Подп.	Дата				

**4.7. Ведомость пересечений границ зон планируемого размещения линейного объекта (объектов) с водными объектами (в том числе с водотоками, водоемами, болотами и т.д.)**

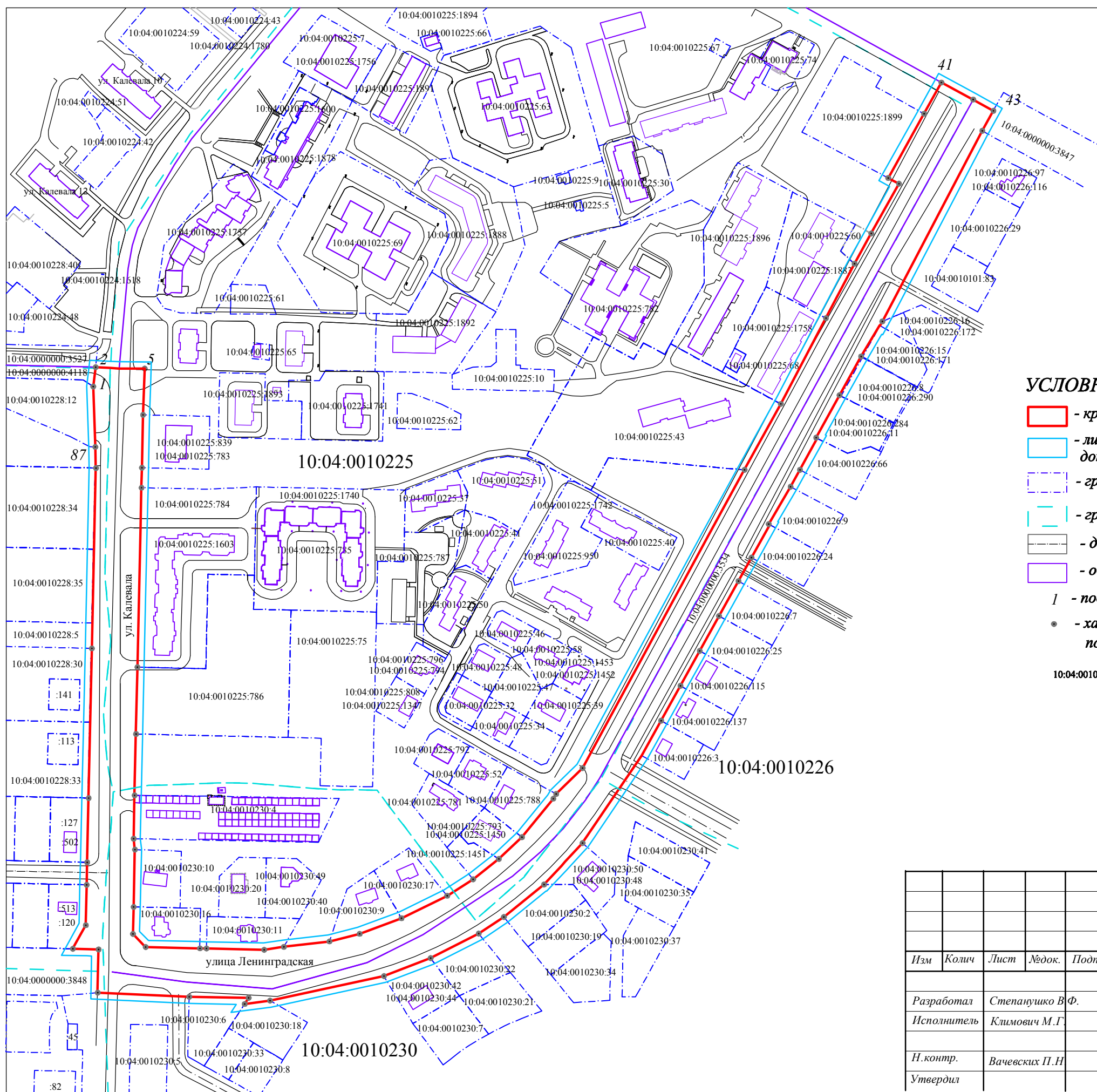
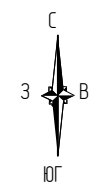
Граница зоны планируемого размещения линейного объекта не пересекается с водными объектами (в том числе с водотоками, водоемами, болотами и т.д.), в связи с чем, ведомость пересечений границ зон планируемого размещения линейного объекта (объектов) с водными объектами (в том числе с водотоками, водоемами, болотами и т.д.) не подготавливается в составе настоящего проекта планировки.

**5. Материалы и результаты инженерных изысканий, используемые при подготовке проекта планировки территории.**

При разработке проекта планировки использованы материалы:

- Генеральный план Костомукшского городского округа, разработанного в 2010г. РосНИПИ Урбанистики, г. Санкт-Петербург;
- Проекты планировки прилегающих территорий предоставляются заказчиком.

Взам. инв. №	Подп. и дата	Взам. инв. №							Лист
Изм.	Кол.уч.	Лист	№док.	Подп.	Дата	11/1.19 -ПП			



**УСЛОВНЫЕ ОБОЗНАЧЕНИЯ:**

- красные линии улиц, проездов.
  - линия отступа от красных линий в целях определения мест допустимого размещения зданий, строений, сооружений.
  - граница земельных участков, сведения о которых внесены в ЕГРН.
  - граница кадастрового квартала.
  - дороги, проезды, тротуары.
  - объект капитального строительства.
  - | - поворотные точки границ образуемых земельных участков.
  - - характерная точка образуемого земельного участка, сведения о которой позволяют однозначно определить ее на местности.
- 10:04:0010255:96; :354 - кадастровый номер земельного участка и объекта капитального строительства, сведения о котором внесены в ЕГРН.

Кадастровый номер квартала 10:04:0010225; 10:04:0010226;  
10:04:0010230; 10:04:0010228; 10:04:0010229  
Система координат МСК-10

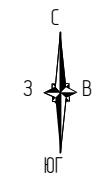
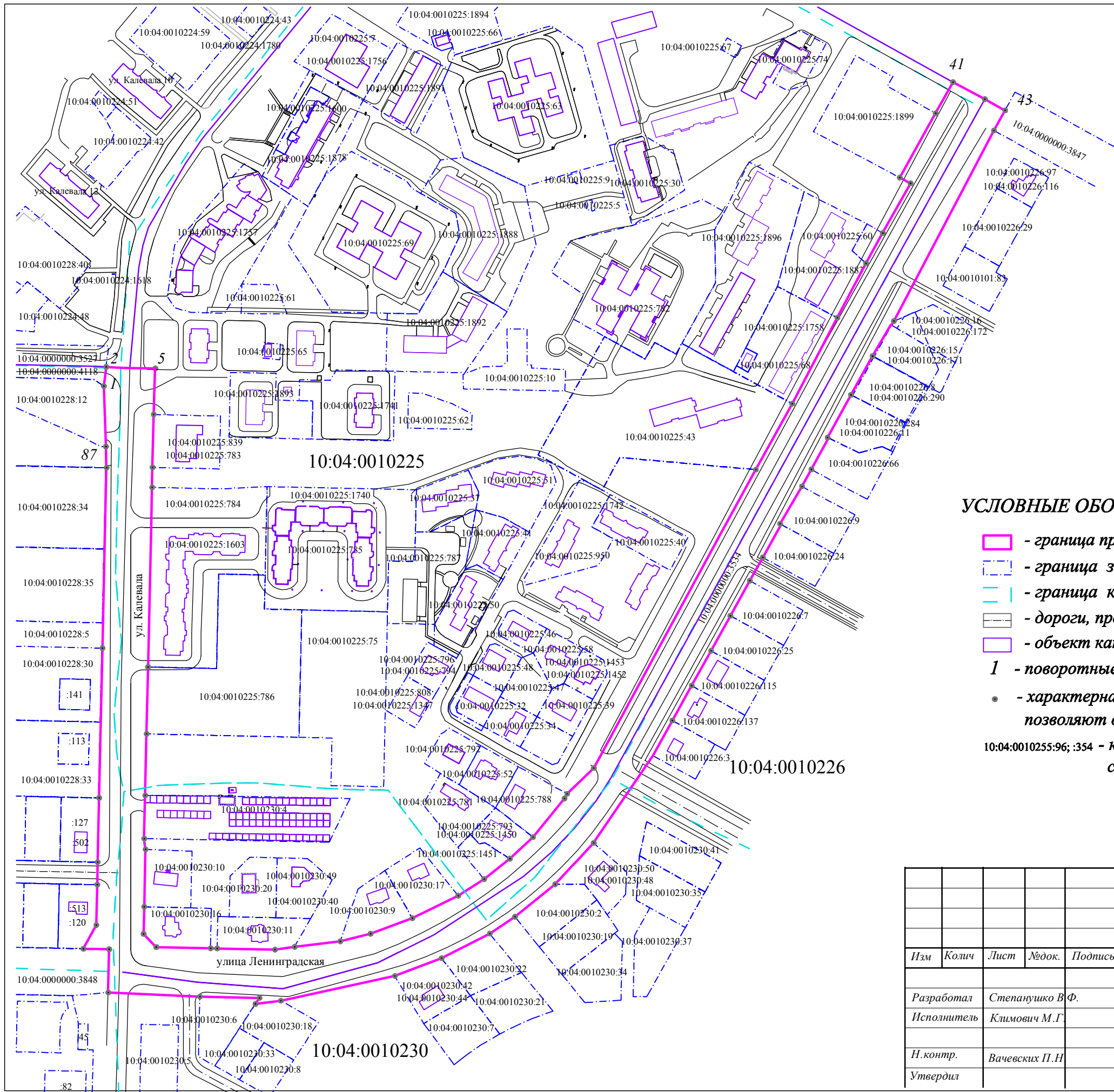
					<b>11/1.19-ПП</b>			
					Проект планировки территории для строительства линейного объекта в районе улицы Калевала, улицы Ленинградская города Костомукши Республики Карелия Российской Федерации			
Изм	Колич	Лист	№ док.	Подпись	Дата	<b>Чертеж красных линий</b>		
								Стадия
						П	1	6
					Масштаб 1:3000			
					МКУ КУМС			

КАТАЛОГ КООРДИНАТ КРАСНЫХ ЛИНИЙ

№	X(м)	Y(м)
1	654501.32	1331562.40
2	654515.77	1331564.05
3	654515.18	1331575.09
4	654514.83	1331581.77
5	654514.70	1331600.89
6	654480.02	1331599.70
7	654440.26	1331598.81
8	654425.28	1331598.48
9	654395.82	1331597.82
10	654290.43	1331595.50
11	654240.19	1331594.36
12	654194.06	1331593.30
13	654161.55	1331592.58
14	654153.43	1331593.55
15	654110.34	1331592.59
16	654090.01	1331592.13
17	654080.13	1331601.59
18	654079.22	1331642.40
19	654079.11	1331647.40
20	654078.15	1331690.72
21	654080.31	1331705.49
22	654084.39	1331739.77
23	654090.10	1331762.49
24	654101.84	1331793.92
25	654118.72	1331828.30
26	654131.10	1331847.77
27	654146.42	1331867.12
28	654162.68	1331884.49
29	654191.62	1331908.10
30	654195.21	1331910.18
31	654214.57	1331930.10
32	654388.31	1332024.06
33	654438.63	1332051.73
34	654488.18	1332079.08
35	654552.69	1332112.98
36	654593.54	1332134.48
37	654616.27	1332147.03
38	654653.64	1332167.91
39	654657.94	1332159.83
40	654706.22	1332186.74
41	654729.64	1332199.79
42	654716.87	1332223.65
43	654708.41	1332238.86
44	654693.30	1332230.51
45	654550.18	1332155.43
46	654547.02	1332153.68
47	654547.25	1332153.28
48	654523.84	1332139.43
49	654494.77	1332123.20
50	654462.77	1332105.62

№	X(м)	Y(м)
51	654462.33	1332106.52
52	654438.75	1332093.47
53	654425.99	1332086.41
54	654397.97	1332070.00
55	654397.54	1332070.77
56	654372.73	1332057.03
57	654355.14	1332047.26
58	654328.85	1332032.69
59	654302.61	1332018.14
60	654276.43	1332003.63
61	654250.20	1331989.09
62	654223.96	1331974.54
63	654158.34	1331930.01
64	654157.04	1331928.84
65	654144.18	1331916.93
66	654141.22	1331914.20
67	654127.20	1331901.10
68	654127.20	1331900.98
69	654102.79	1331870.87
70	654090.22	1331852.02
71	654071.80	1331815.81
72	654058.37	1331780.71
73	654039.87	1331695.21
74	654037.40	1331676.08
75	654041.94	1331679.04
76	654042.84	1331634.37
77	654045.94	1331565.54
78	654078.40	1331566.26
79	654078.60	1331557.50
80	654078.83	1331546.86
81	654096.62	1331556.63
82	654126.90	1331557.30
83	654143.82	1331557.68
84	654192.10	1331558.76
85	654304.56	1331561.26
86	654440.02	1331564.28
87	654455.92	1331563.84

						<b>11/1.19-ПП</b>			
						Проект планировки территории для строительства линейного объекта в районе улицы Калевала, улицы Ленинградская города Костомукша Республики Карелия Российской Федерации			
Изм.	Кол.уч.	Лист	№ док.	Подп.	Дата	<b>Чертеж красных линий</b>	Стадия	Лист	Листов
							ПМ	1-1	6
Разработал Степанушко В.Ф.						<b>М 1:1000</b>	<b>МКУ КУМС</b>		
Исполнитель Климович М.Г.									
Н.контр. Вачевских П.Н.									
Утвердил									

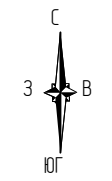
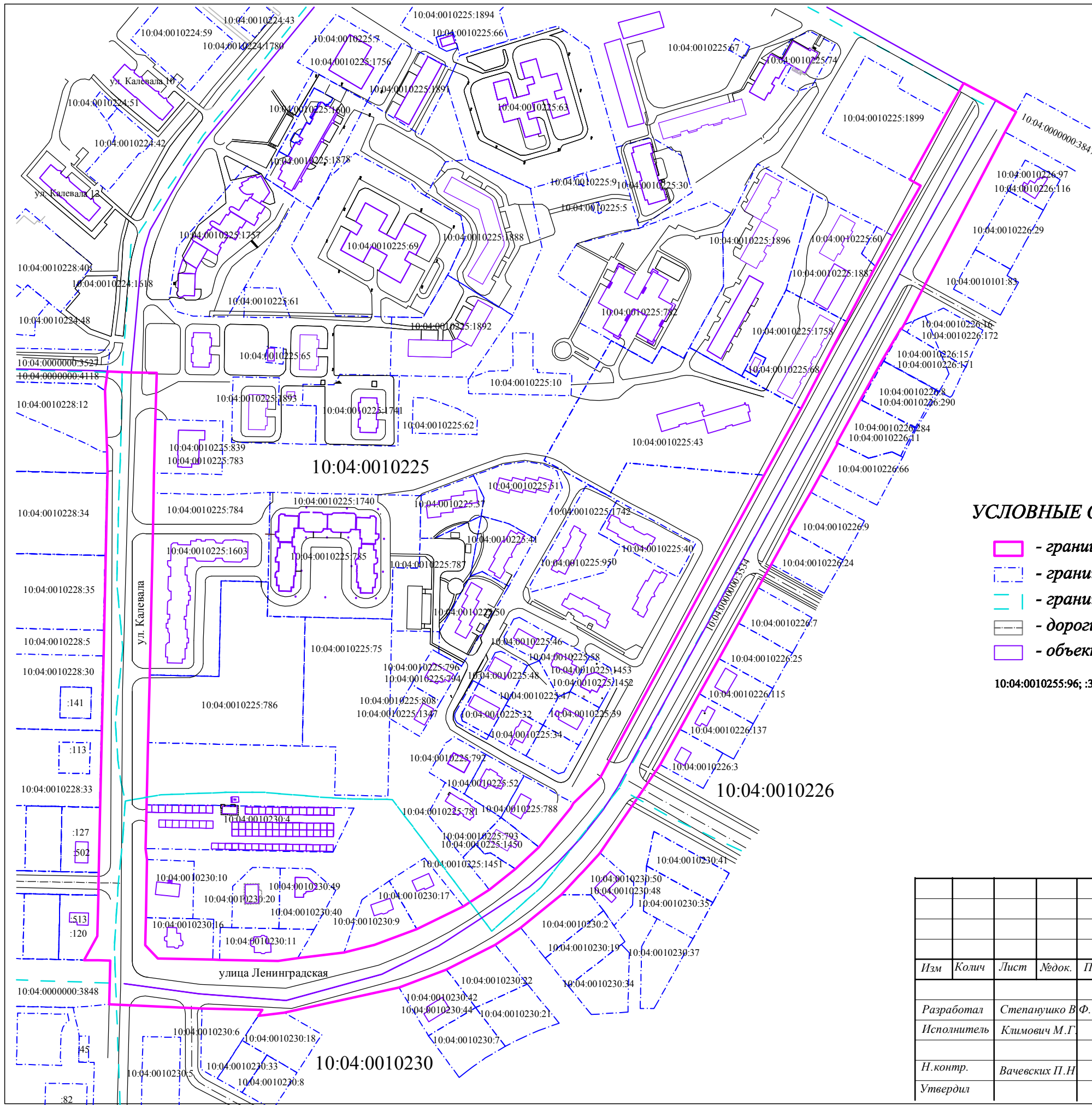


**УСЛОВНЫЕ ОБОЗНАЧЕНИЯ:**

- граница проектирования территории.
  - граница земельных участков, сведения о которых внесены в ЕГРН.
  - граница кадастрового квартала.
  - дороги, проезды, тротуары.
  - объект капитального строительства.
  - 1** - поворотные точки границ образуемых земельных участков.
  - - характерная точка образуемого земельного участка, сведения о которой позволяют однозначно определить ее на местности.
- 10:04:0010255:96; :354 - кадастровый номер земельного участка и объекта капитального строительства, сведения о котором внесены в ЕГРН.

**Кадастровый номер квартала 10:04:0010225; 10:04:0010226;  
10:04:0010230; 10:04:0010228; 10:04:0010229  
Система координат МСК-10**

						<b>11/1.19-ПП</b>				
						Проект планировки территории для строительства линейного объекта в районе улицы Калевала, улицы Ленинградская города Костомукши Республики Карелия Российской Федерации				
Изм	Колич	Лист	№ док.	Подпись	Дата	Чертеж границ зон планируемого размещения линейных объектов		Стадия	Лист	Листов
								П	2	6
						Масштаб 1:3000		МКУ КУМС		
						Разработал		Исполнитель		
						И.контр.		Утвердил		
						Степанушко В.Ф.		Климович М.Г.		
						Вачевских П.Н.				



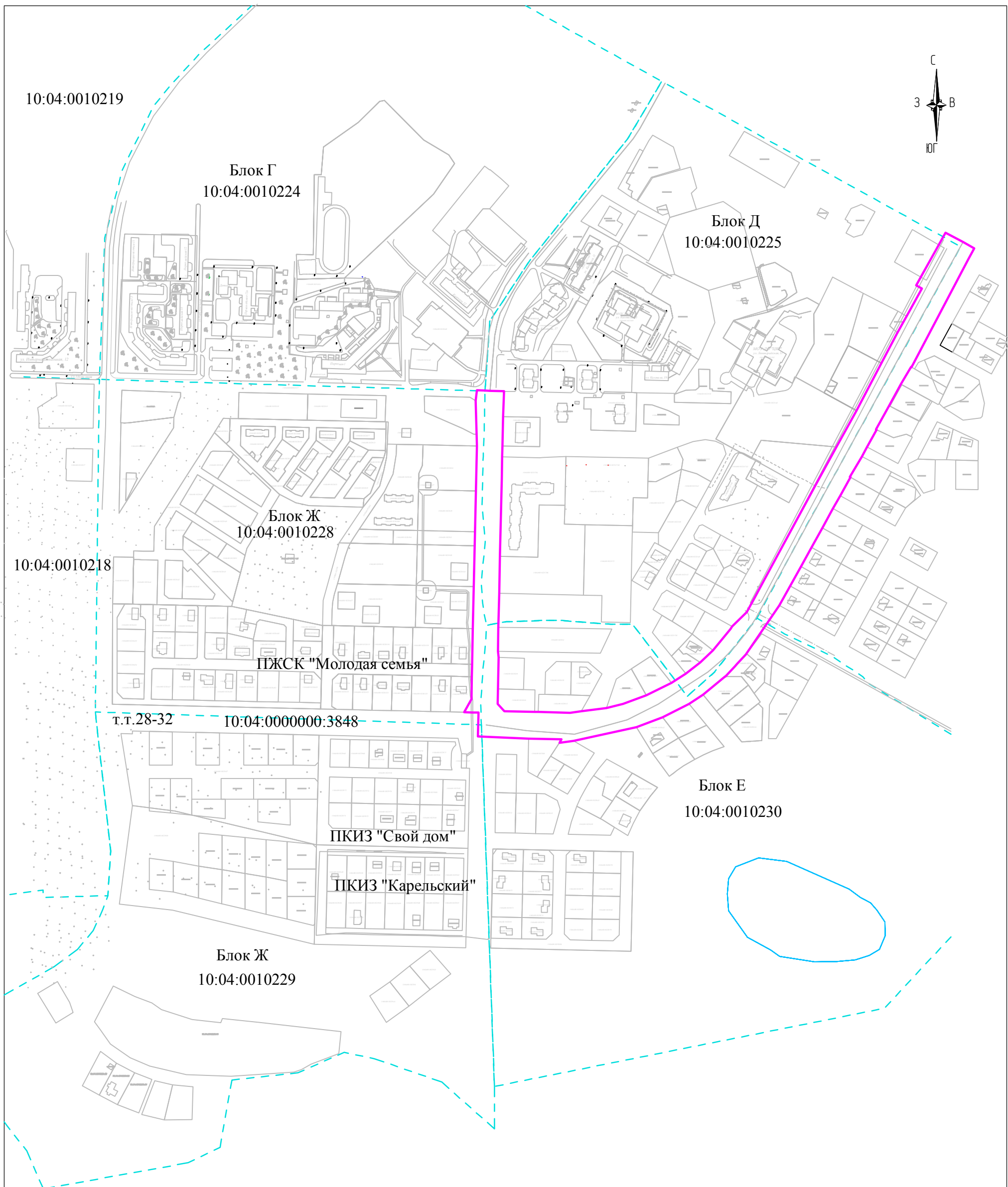
**УСЛОВНЫЕ ОБОЗНАЧЕНИЯ:**

- граница проектирования территории.
- граница земельных участков, сведения о которых внесены в ЕГРН.
- граница кадастрового квартала.
- дороги, проезды, тротуары.
- объект капитального строительства.

10:04:0010255:96; :354 - кадастровый номер земельного участка и объекта капитального строительства, сведения о котором внесены в ЕГРН.

**Кадастровый номер квартала 10:04:0010225; 10:04:0010226;  
10:04:0010230; 10:04:0010228; 10:04:0010229  
Система координат МСК-10**

						<b>11/1.19-ПП</b>		
						Проект планировки территории для строительства линейного объекта в районе улицы Калевала, улицы Ленинградская города Костомукши Республики Карелия Российской Федерации		
Изм	Колич	Лист	№ док.	Подпись	Дата	<b>Схема расположения элементов планировочной структуры</b>		
						Стадия	Лист	Листов
Разработал	Степанушко В.Ф.					П	3	6
Исполнитель	Климович М.Г.							
Н.контр.	Вачевских П.Н.					Масштаб 1:3000		
Утвердил						МКУ КУМС		

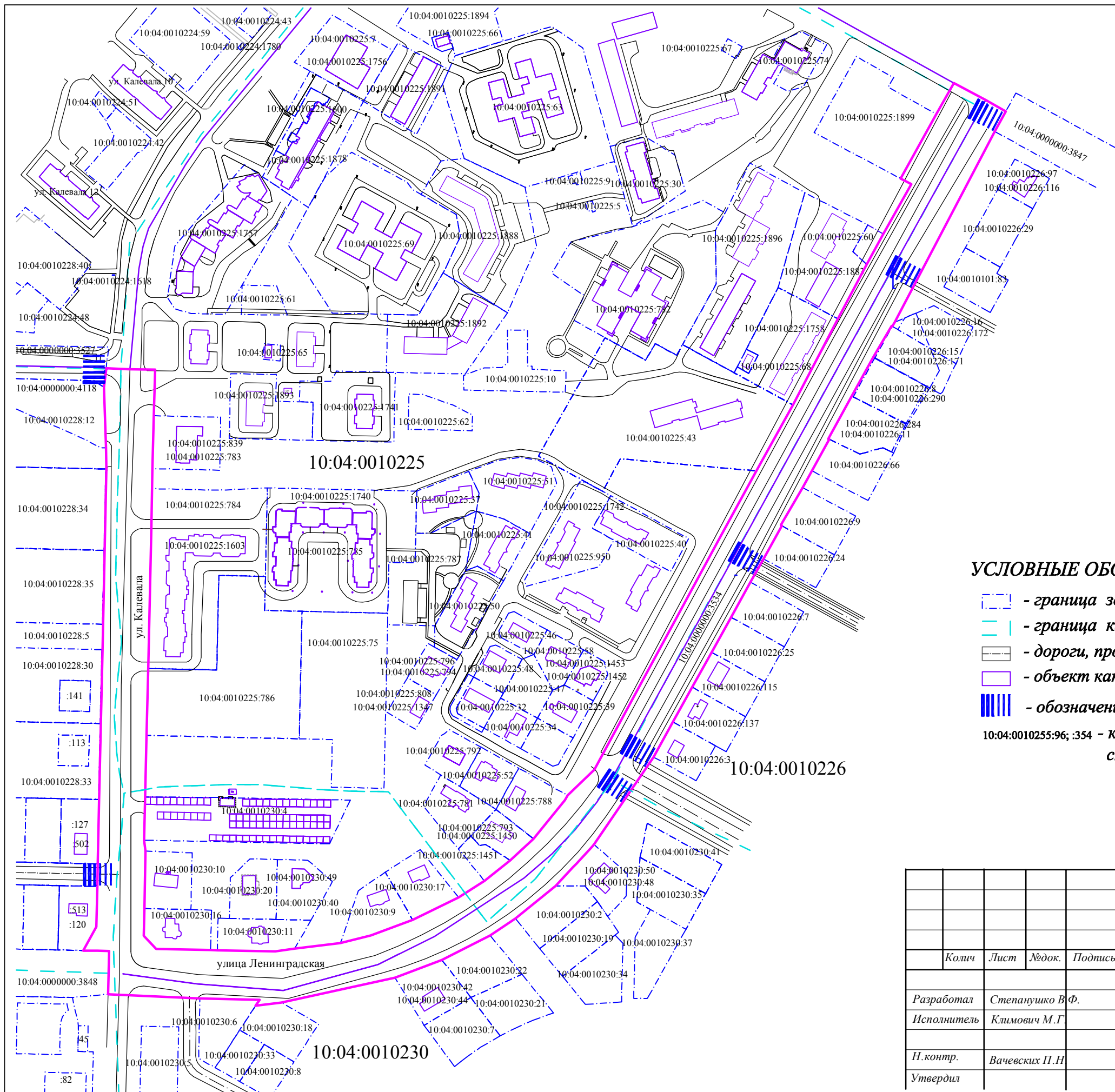


- граница проектируемой территории.
- граница кадастрового квартала.

**Площадь проектируемой территории - 52739 кв. м.**

						<b>11/1.19-ПП</b>				
						<i>Проект планировки территории для строительства линейного объекта в районе улицы Калевала, улицы Ленинградская города Костомукша Республики Карелия Российской Федерации</i>				
<i>Изм</i>	<i>Колич</i>	<i>Лист</i>	<i>№ док.</i>	<i>Подпись</i>	<i>Дата</i>	<i>Схема использования территории в период подготовки проекта планировки территории.</i>		<i>Стадия</i>	<i>Лист</i>	<i>Листов</i>
						Разработал <i>Степанушко В.Ф.</i> Исполнитель <i>Климович М.Г.</i>		П	4	6
<i>Н.контр.</i>						Масштаб 1:5000		МКУ КУМС		
<i>Утвердил</i>										





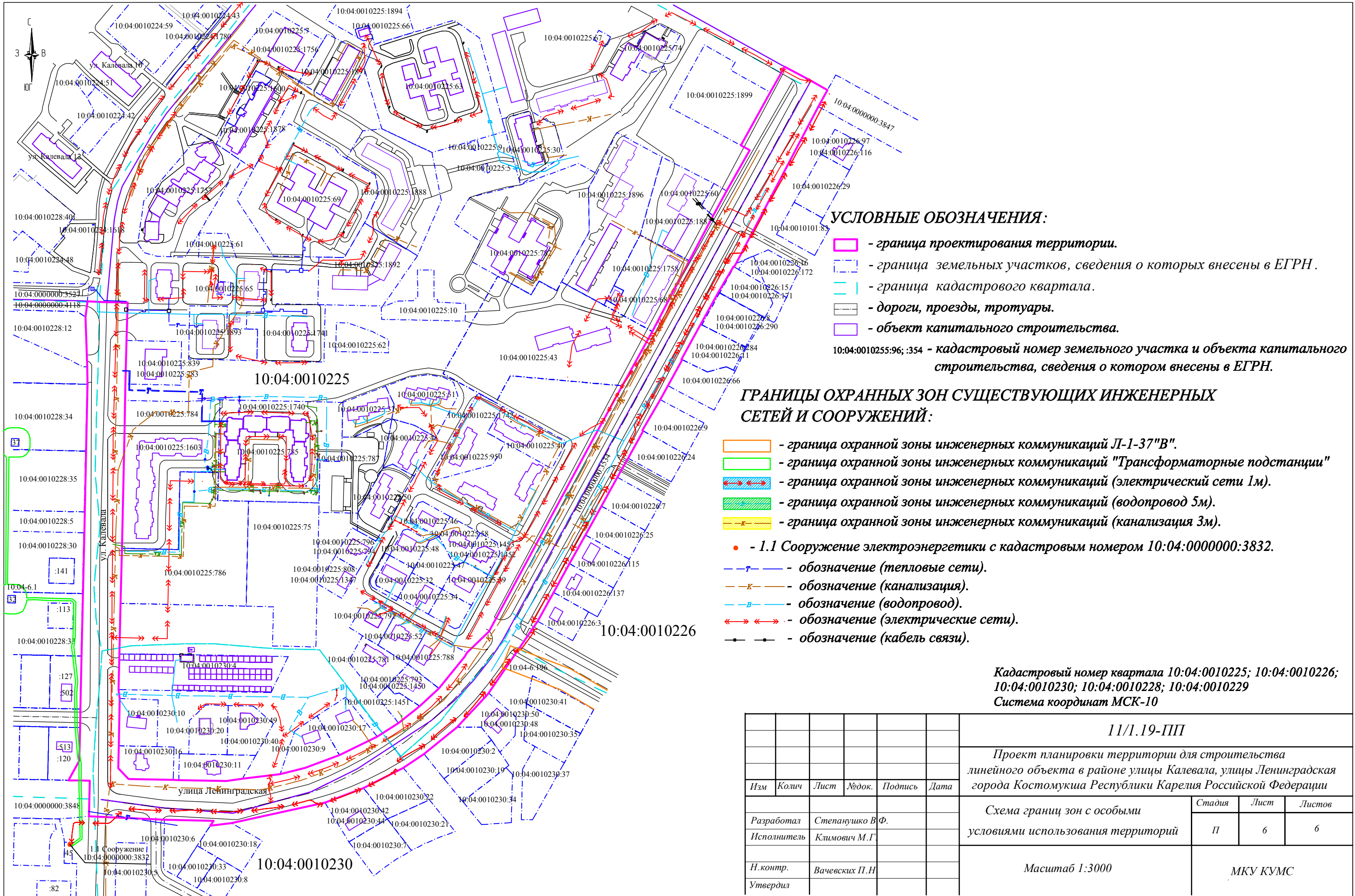
**УСЛОВНЫЕ ОБОЗНАЧЕНИЯ:**

- граница земельных участков, сведения о которых внесены в ЕГРН.
- граница кадастрового квартала.
- дороги, проезды, тротуары.
- объект капитального строительства.
- обозначение пешеходного перехода.

10:04:0010255:96; :354 - кадастровый номер земельного участка и объекта капитального строительства, сведения о котором внесены в ЕГРН.

**Кадастровый номер квартала 10:04:0010225; 10:04:0010226;  
10:04:0010230; 10:04:0010228; 10:04:0010229  
Система координат МСК-10**

						<b>11/1.19-ПП</b>			
						Проект планировки территории для строительства линейного объекта в районе улицы Калевала, улицы Ленинградская города Костомукша Республики Карелия Российской Федерации			
	Колич	Лист	№ док.	Подпись	Дата	Схема организации улично-дорожной сети и дорожного транспорта	Стадия	Лист	Листов
							П	5	6
Разработал	Степанушко В.Ф.					Масштаб 1:3000	МКУ КУМС		
Исполнитель	Климович М.Г.								
Н.контр.	Вачевских П.Н.								
Утвердил									



**УСЛОВНЫЕ ОБОЗНАЧЕНИЯ:**

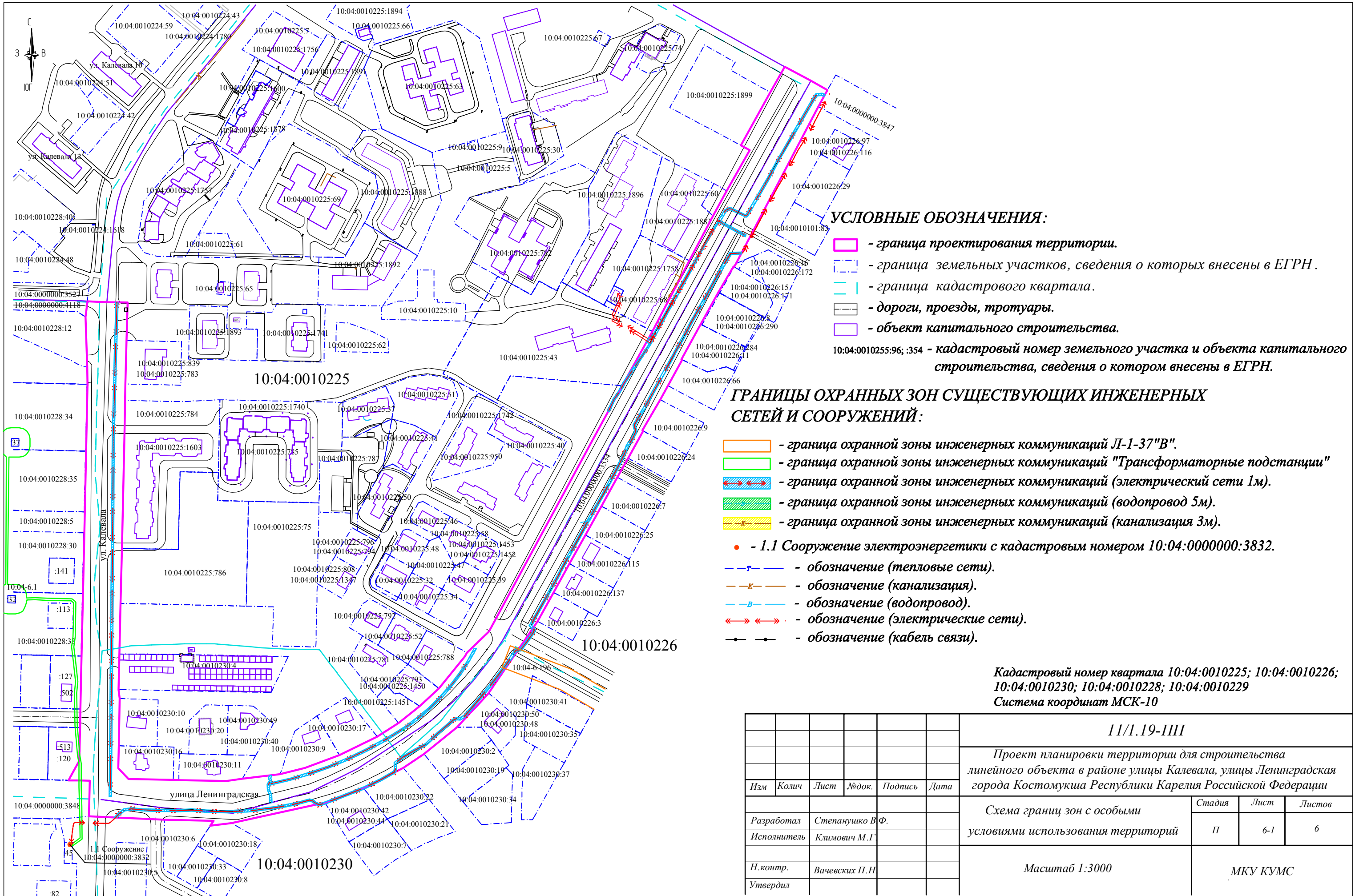
- граница проектирования территории.
  - граница земельных участков, сведения о которых внесены в ЕГРН.
  - граница кадастрового квартала.
  - дороги, проезды, тротуары.
  - объект капитального строительства.
- 10:04:0010255:96; :354 - кадастровый номер земельного участка и объекта капитального строительства, сведения о котором внесены в ЕГРН.

**ГРАНИЦЫ ОХРАННЫХ ЗОН СУЩЕСТВУЮЩИХ ИНЖЕНЕРНЫХ СЕТЕЙ И СООРУЖЕНИЙ:**

- граница охранной зоны инженерных коммуникаций Л1-37"В".
  - граница охранной зоны инженерных коммуникаций "Трансформаторные подстанции".
  - граница охранной зоны инженерных коммуникаций (электрический сети 1м).
  - граница охранной зоны инженерных коммуникаций (водопровод 5м).
  - граница охранной зоны инженерных коммуникаций (канализация 3м).
- - 1.1 Сооружение электроэнергетики с кадастровым номером 10:04:0000000:3832.
- обозначение (тепловые сети).
  - обозначение (канализация).
  - обозначение (водопровод).
  - обозначение (электрические сети).
  - обозначение (кабель связи).

Кадастровый номер квартала 10:04:0010225; 10:04:0010226;  
10:04:0010230; 10:04:0010228; 10:04:0010229  
Система координат МСК-10

						<b>11/1.19-ПП</b>				
						Проект планировки территории для строительства линейного объекта в районе улицы Калевала, улицы Ленинградская города Костомукша Республики Карелия Российской Федерации				
Изм	Колич	Лист	№ док.	Подпись	Дата	Схема границ зон с особыми условиями использования территорий		Стадия	Лист	Листов
						Разработал Степанушко В.Ф. Исполнитель Климович М.Г.		П	6	6
						Н.контр. Вачевских П.Н. Утвердил		Масштаб 1:3000		МКУ КУМС



**УСЛОВНЫЕ ОБОЗНАЧЕНИЯ:**

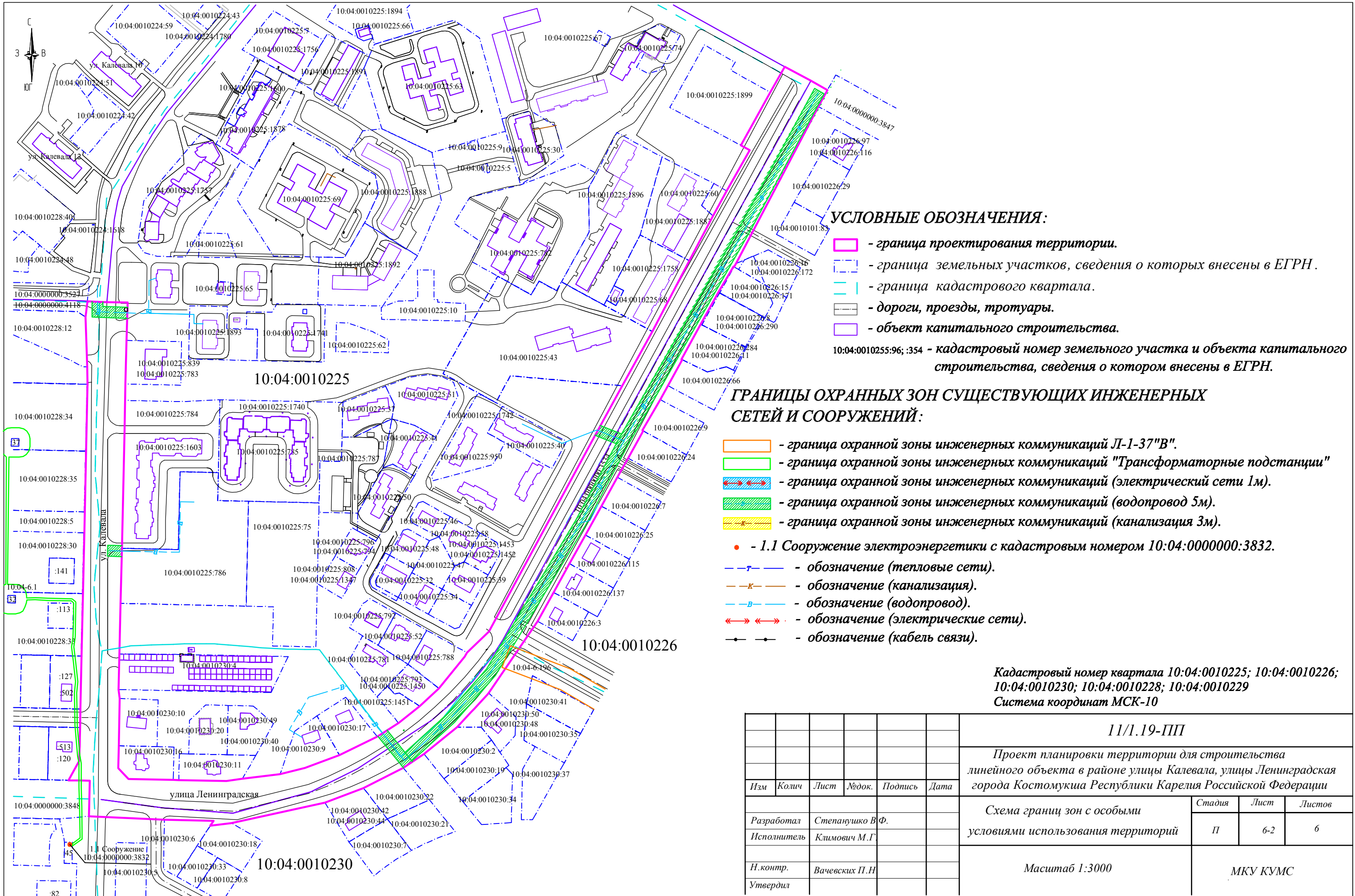
- граница проектирования территории.
  - граница земельных участков, сведения о которых внесены в ЕГРН.
  - граница кадастрового квартала.
  - дороги, проезды, тротуары.
  - объект капитального строительства.
- 10:04:0010255:96; :354 - кадастровый номер земельного участка и объекта капитального строительства, сведения о котором внесены в ЕГРН.

**ГРАНИЦЫ ОХРАННЫХ ЗОН СУЩЕСТВУЮЩИХ ИНЖЕНЕРНЫХ СЕТЕЙ И СООРУЖЕНИЙ:**

- граница охранной зоны инженерных коммуникаций Л1-37"В".
- граница охранной зоны инженерных коммуникаций "Трансформаторные подстанции".
- граница охранной зоны инженерных коммуникаций (электрической сети 1м).
- граница охранной зоны инженерных коммуникаций (водопровод 5м).
- граница охранной зоны инженерных коммуникаций (канализация 3м).
- - 1.1 Сооружение электроэнергетики с кадастровым номером 10:04:0000000:3832.
- - обозначение (тепловые сети).
- - обозначение (канализация).
- - обозначение (водопровод).
- ↔ - обозначение (электрические сети).
- - обозначение (кабель связи).

Кадастровый номер квартала 10:04:0010225; 10:04:0010226; 10:04:0010230; 10:04:0010228; 10:04:0010229  
Система координат МСК-10

						<b>11/1.19-ПП</b>				
						Проект планировки территории для строительства линейного объекта в районе улицы Калевала, улицы Ленинградская города Костомукша Республики Карелия Российской Федерации				
Изм	Колич	Лист	№ док.	Подпись	Дата	Схема границ зон с особыми условиями использования территорий		Стадия	Лист	Листов
						Разработал Степанушко В.Ф.		П	6-1	6
						Исполнитель Климович М.Г.				
						Н.контр. Вачевских П.Н.		Масштаб 1:3000		
						Утвердил		МКУ КУМС		



**УСЛОВНЫЕ ОБОЗНАЧЕНИЯ:**

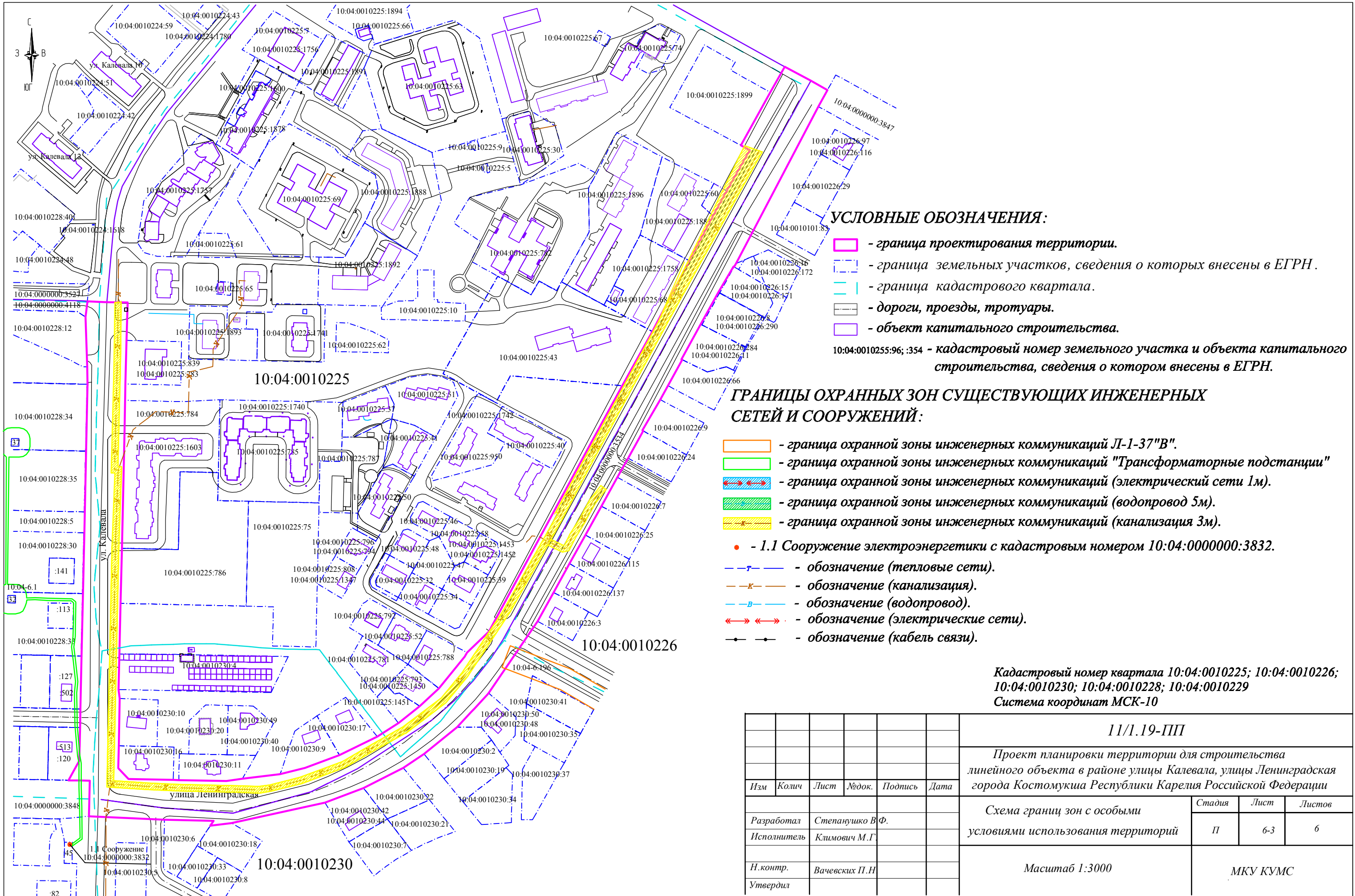
- граница проектирования территории.
  - граница земельных участков, сведения о которых внесены в ЕГРН.
  - граница кадастрового квартала.
  - дороги, проезды, тротуары.
  - объект капитального строительства.
- 10:04:0010255:96; :354 - кадастровый номер земельного участка и объекта капитального строительства, сведения о котором внесены в ЕГРН.

**ГРАНИЦЫ ОХРАННЫХ ЗОН СУЩЕСТВУЮЩИХ ИНЖЕНЕРНЫХ СЕТЕЙ И СООРУЖЕНИЙ:**

- граница охранной зоны инженерных коммуникаций Л1-37"В".
- граница охранной зоны инженерных коммуникаций "Трансформаторные подстанции".
- граница охранной зоны инженерных коммуникаций (электрической сети 1м).
- граница охранной зоны инженерных коммуникаций (водопровод 5м).
- граница охранной зоны инженерных коммуникаций (канализация 3м).
- - 1.1 Сооружение электроэнергетики с кадастровым номером 10:04:0000000:3832.
- - обозначение (тепловые сети).
- - обозначение (канализация).
- - обозначение (водопровод).
- ↔ - обозначение (электрические сети).
- - обозначение (кабель связи).

Кадастровый номер квартала 10:04:0010225; 10:04:0010226;  
10:04:0010230; 10:04:0010228; 10:04:0010229  
Система координат МСК-10

						<b>11/1.19-ПП</b>				
						Проект планировки территории для строительства линейного объекта в районе улицы Калевала, улицы Ленинградская города Костомукша Республики Карелия Российской Федерации				
Изм	Колич	Лист	№ док.	Подпись	Дата	Схема границ зон с особыми условиями использования территорий		Стадия	Лист	Листов
						Разработал Степанушко В.Ф. Исполнитель Климович М.Г.		П	6-2	6
						Н. контр. Вачевских П.Н. Утвердил		Масштаб 1:3000		
						МКУ КУМС				



**УСЛОВНЫЕ ОБОЗНАЧЕНИЯ:**

- граница проектирования территории.
  - граница земельных участков, сведения о которых внесены в ЕГРН.
  - граница кадастрового квартала.
  - дороги, проезды, тротуары.
  - объект капитального строительства.
- 10:04:0010255:96; :354 - кадастровый номер земельного участка и объекта капитального строительства, сведения о котором внесены в ЕГРН.

**ГРАНИЦЫ ОХРАННЫХ ЗОН СУЩЕСТВУЮЩИХ ИНЖЕНЕРНЫХ СЕТЕЙ И СООРУЖЕНИЙ:**

- граница охранной зоны инженерных коммуникаций Л1-37"В".
- граница охранной зоны инженерных коммуникаций "Трансформаторные подстанции".
- граница охранной зоны инженерных коммуникаций (электрической сети 1м).
- граница охранной зоны инженерных коммуникаций (водопровод 5м).
- граница охранной зоны инженерных коммуникаций (канализация 3м).
- - 1.1 Сооружение электроэнергетики с кадастровым номером 10:04:0000000:3832.
- - обозначение (тепловые сети).
- - обозначение (канализация).
- - обозначение (водопровод).
- ↔ - обозначение (электрические сети).
- - обозначение (кабель связи).

Кадастровый номер квартала 10:04:0010225; 10:04:0010226; 10:04:0010230; 10:04:0010228; 10:04:0010229  
Система координат МСК-10

						<b>11/1.19-ПП</b>				
						Проект планировки территории для строительства линейного объекта в районе улицы Калевала, улицы Ленинградская города Костомукши Республики Карелия Российской Федерации				
Изм	Колич	Лист	№ док.	Подпись	Дата	Схема границ зон с особыми условиями использования территорий		Стадия	Лист	Листов
						Разработал Степанушко В.Ф.		П	6-3	6
						Исполнитель Климович М.Г.				
						Н. контр. Вачевских П.Н.		Масштаб 1:3000		
						Утвердил		МКУ КУМС		