

Утвержден постановлением администрации
Костомукшского городского округа
от..... 20 г. №

**МУНИЦИПАЛЬНОЕ КАЗЕННОЕ УЧРЕЖДЕНИЕ
«КОМИТЕТ ПО УПРАВЛЕНИЮ МУНИЦИПАЛЬНОЙ
СОБСТВЕННОСТЬЮ КОСТОМУКШСКОГО ГОРОДСКОГО
ОКРУГА»
(МКУ КУМС)**

**ПРОЕКТ МЕЖЕВАНИЯ ТЕРРИТОРИИ КВАРТАЛА «Б»
ГОРОДА КОСТОМУКША РЕСПУБЛИКИ КАРЕЛИЯ**

Заказчик: АДМИНИСТРАЦИЯ КОСТОМУКШСКОГО ГОРОДСКОГО ОКРУГА

Шифр проекта: **12-1/19-ПМ**

Инженер МКУ КУМС

М.Г. Климович

Директора МКУ КУМС

В.В. Бжицких

2020 г.

СОСТАВ ПРОЕКТА МЕЖЕВАНИЯ

№ пп	Наименование	Лист	Примечание
	Основная часть		
1.	Текстовая часть		
1.1.	Перечень и сведения о площади образуемых земельных участков, в том числе возможные способы их образования.		
1.2.	Перечень и сведения о площади образуемых земельных участков, которые будут отнесены к территориям общего пользования или имуществу общего пользования, в том числе в отношении которых предполагаются резервирование и (или) изъятие для государственных или муниципальных нужд.		
1.3.	Вид разрешенного использования образуемых земельных участков в соответствии с проектом планировки территории в случаях, предусмотренных Градостроительным кодексом Российской Федерации.		
1.4.	Целевое назначение лесов, вид (виды) разрешенного использования лесного участка, количественные и качественные характеристики лесного участка, сведения о нахождении лесного участка в границах особо защитных участков лесов.		
1.5.	Сведения о границах территории, в отношении которой утвержден проект межевания.		
1.6.	Расчет нормативной площади земельных участков существующих многоквартирных домов.		
2.	Чертежи межевания территории.		
2.1.	Границы планируемых и существующих элементов планировочной структуры.		
2.2.	Красные линии, утверждаемые проектом межевания территории. Линии отступа от красных линий в целях определения мест допустимого размещения зданий, строений, сооружений.		
2.3.	Границы образуемых земельных участков, условные номера образуемых земельных участков.		
2.4.	Границы публичных сервитутов.		
3.	Материалы по обоснованию проекта (чертежи).		
3.1.	Границы существующих земельных участков. Местоположение существующих объектов капитального строительства.		
3.2.	Границы зон с особыми условиями использования территорий		

Взам. инв. №

Подп. и дата

Взам. инв. №

Изм.	Кол.уч.	Лист	№док.	Подп.	Дата

12-1/19-ПМ

Лист

1

1. Текстовая часть.

Проект межевания территории квартала «Б» города Костомукша Республики Карелия разработан с целью определения местоположения границ образуемых земельных участков из земель государственная собственность, на которые не разграничена,

- под многоквартирными жилыми домами №11, 13, 15, 17, 19 по проспекту Горняков;
- под территории общего пользования в районе проспекта Горняков из земель государственная собственность, на которые не разграничена.

А также установления красной линии для застроенной территории, в границе которой не планируется размещение новых объектов капитального строительства.

Проект межевания части территории подготовлен в соответствии со следующими нормативными правовыми актами, нормативно-техническими документами:

1. Градостроительный кодекс Российской Федерации от 29 декабря 2004 года № 190-ФЗ;
2. Земельный кодекс Российской Федерации от 25 октября 2001 года № 136-ФЗ;
3. Федеральный закон от 29 декабря 2004 года № 191-ФЗ «О введении в действие Градостроительного кодекса Российской Федерации»;
4. Федеральный закон от 25 октября 2001 года № 137-ФЗ «О введении в действие Земельного кодекса Российской Федерации»;
5. Федеральный закон от 13 июля 2015 года № 218-ФЗ «О государственной регистрации недвижимости»;
6. Приказ Минэкономразвития России от 01 сентября 2014 года № 540 (ред. от 09.08.2018) "Об утверждении классификатора видов разрешенного использования земельных участков";
7. СП 42.13330.2011 «Свод правил. Градостроительство. Планировка и застройка городских и сельских поселений. Актуализированная редакция СНиП 2.07.01-89*»;
8. СанПиН 2.2.1/2.1.1.1200-03 «Санитарно-защитные зоны и санитарная классификация предприятий, сооружений и иных объектов»;
9. Решение Совета Костомукшского городского округа II созыва XIII заседания от 22 ноября 2012 года № 144-СО «Об утверждении Генерального плана Костомукшского городского округа»;
10. Решение Совета Костомукшского городского округа II созыва XIX заседания от 28 марта 2013 года № 198-СО «Об утверждении правил землепользования и застройки Костомукшского городского округа».
11. Приказ Минземстроя РФ от 26 августа 1998 № 59 "Об утверждении Методических указаний по расчету нормативных размеров земельных участков в кондоминиумах";

Взам. инв. №	Подп. и дата	Взам. инв. №					12-1/19-ПМ	Лист
Взам. инв. №	Изм.	Кол.уч.	Лист	№док.	Подп.	Дата		

12. "СНиП 41-02-2003. Тепловые сети" (приняты Постановлением Госстроя РФ от 24.06.2003 № 110);

13. "СП 31.13330.2012. Свод правил. Водоснабжение. Наружные сети и сооружения. Актуализированная редакция СНиП 2.04.02-84*. С изменением № 1" (утв. Приказом Минрегиона России от 29 декабря 2011 № 635/14) (ред. от 24.05.2018);

14. Постановление Правительства РФ от 24 февраля 2009 № 160 (ред. от 21 декабря 2018) "О порядке установления охранных зон объектов электросетевого хозяйства и особых условий использования земельных участков, расположенных в границах таких зон";

15. Постановление Правительства РФ от 09 июня 1995 № 578 "Об утверждении Правил охраны линий и сооружений связи Российской Федерации".

16. Другие нормативные правовые акты и нормативно-технические документы, действующие на территории Российской Федерации, Республики Карелия и Костомукшского городского округа.

Проект межевания территории подготовлен на основании постановления Администрации Костомукшского городского округа «О подготовке проекта межевания части территории квартала «Б» от 06 июня 2019 года № 644, постановления Администрации Костомукшского городского округа «О подготовке проекта внесения изменений в документацию по проекту межевания части территории квартала «Б» от 23 декабря 2019 года № 1297.

Взам. инв. №	Подп. и дата	Взам. инв. №

						12-1/19-ПМ	Лист
							3
Изм.	Кол.уч.	Лист	№док.	Подп.	Дата		

1.1. Перечень и сведения о площади образуемых земельных участков, в том числе возможные способы их образования.

1) образуемый земельный участок № 1 (условный номер в проекте).

Основной вид разрешенного использования земельного участка: Многоквартирные жилые дома.

Категория земель: земли населенных пунктов.

Территориальная зона: зона застройки многоэтажными жилыми домами (Ж-1).

Кадастровый квартал: 10:04:0010221.

Площадь образуемого земельного участка: 6224 кв.м.

Адрес земельного участка: Российская Федерация, Республика Карелия, Костомукшский городской округ, город Костомукша, проспект Горняков, участок 19.

2) образуемый земельный участок № 2 (условный номер в проекте).

Основной вид разрешенного использования земельного участка: Многоквартирные жилые дома.

Категория земель: земли населенных пунктов.

Территориальная зона: зона застройки многоэтажными жилыми домами (Ж-1).

Кадастровый квартал: 10:04:0010221.

Площадь образуемого земельного участка: 4398 кв.м.

Адрес земельного участка: Российская Федерация, Республика Карелия, Костомукшский городской округ, город Костомукша, проспект Горняков, участок 15.

3) образуемый земельный участок № 3 (условный номер в проекте).

Основной вид разрешенного использования земельного участка: Многоквартирные жилые дома.

Категория земель: земли населенных пунктов.

Территориальная зона: зона застройки многоэтажными жилыми домами (Ж-1).

Кадастровый квартал: 10:04:0010221.

Площадь образуемого земельного участка: 6501 кв.м.

Адрес земельного участка: Российская Федерация, Республика Карелия, Костомукшский городской округ, город Костомукша, проспект Горняков, участок 17.

4) образуемый земельный участок № 4 (условный номер в проекте).

Основной вид разрешенного использования земельного участка: Многоквартирные жилые дома.

Категория земель: земли населенных пунктов.

Территориальная зона: зона застройки многоэтажными жилыми домами (Ж-1).

Кадастровый квартал: 10:04:0010221.

Площадь образуемого земельного участка: 4644 кв.м.

Адрес земельного участка: Российская Федерация, Республика Карелия, Костомукшский городской округ, город Костомукша, проспект Горняков, участок 11.

Взам. инв. №						Взам. инв. №	Изм.	Кол.уч.	Лист	№ док.	Подп.	Дата	12-1/19-ПМ	Лист
	Подп. и дата													4
Взам. инв. №							Взам. инв. №	Изм.	Кол.уч.	Лист	№ док.	Подп.	Дата	12-1/19-ПМ
	Подп. и дата													

5) Образующий земельный участок № 5 (условный номер в проекте).

Основной вид разрешенного использования земельного участка: Многоквартирные жилые дома.

Категория земель: земли населенных пунктов.

Территориальная зона: зона застройки многоэтажными жилыми домами (Ж-1).

Кадастровый квартал: 10:04:0010221.

Площадь образуемого земельного участка: 6258 кв.м.

Адрес земельного участка: Российская Федерация, Республика Карелия, Костомукшский городской округ, город Костомукша, проспект Горняков, участок 13.

Описание местоположения границ образуемых земельных участков.

*КАТАЛОГ КООРДИНАТ
ОБРАЗУЕМОГО ЗЕМЕЛЬНОГО УЧАСТКА № 1*

Адрес земельного участка:

*Российская Федерация, Республика Карелия, Костомукшский городской округ,
город Костомукша, проспект Горняков, участок 19.*

№	X(м)	Y(м)
1	656057.57	1331890.21
2	656120.14	1331898.40
3	656110.76	1331971.75
4	656074.87	1331998.73
5	656055.08	1332013.61
6	656039.54	1331994.05
7	656055.88	1331980.71
8	656050.21	1331973.58
9	656067.37	1331960.47
10	656039.88	1331921.50
11	656053.16	1331911.39

*КАТАЛОГ КООРДИНАТ
ОБРАЗУЕМОГО ЗЕМЕЛЬНОГО УЧАСТКА № 2*

Адрес земельного участка:

*Российская Федерация, Республика Карелия, Костомукшский городской округ,
город Костомукша, проспект Горняков, участок 15.*

№	X(м)	Y(м)
12	656007.46	1331852.73
11	656053.16	1331911.39
10	656039.88	1331921.50
13	656024.26	1331933.40
14	656012.48	1331918.16
15	655980.52	1331911.37
16	655958.78	1331928.27
17	655940.50	1331904.78
18	655970.62	1331881.37

Взам. инв. №	
Подп. и дата	
Взам. инв. №	

Изм.	Кол.уч.	Лист	№ док.	Подп.	Дата

12-1/19-ПМ

Лист

5

**КАТАЛОГ КООРДИНАТ
ОБРАЗУЕМОГО ЗЕМЕЛЬНОГО УЧАСТКА № 3**

Адрес земельного участка:

*Российская Федерация, Республика Карелия, Костомукшский городской округ,
город Костомукша проспект Горняков, участок 17.*

№	X(м)	Y(м)
7	656055.88	1331980.71
6	656039.54	1331994.05
5	656055.08	1332013.61
19	656046.08	1332020.95
20	655978.83	1331998.13
21	656000.94	1331980.08
16	655958.78	1331928.27
15	655980.52	1331911.37
14	656012.48	1331918.16
13	656024.26	1331933.40
10	656039.88	1331921.50
9	656067.37	1331960.47
8	656050.21	1331973.58

**КАТАЛОГ КООРДИНАТ
ОБРАЗУЕМОГО ЗЕМЕЛЬНОГО УЧАСТКА № 4**

Адрес земельного участка:

*Российская Федерация, Республика Карелия, Костомукшский городской округ,
город Костомукша, проспект Горняков, участок 11.*

№	X(м)	Y(м)
22	655925.08	1331822.82
18	655970.62	1331881.37
17	655940.50	1331904.78
23	655927.78	1331890.06
24	655898.35	1331883.81
25	655875.77	1331901.61
26	655856.38	1331876.23

Взам. инв. №	
Подп. и дата	
Взам. инв. №	

Изм.	Кол.уч.	Лист	№док.	Подп.	Дата

12-1/19-ПМ

Лист

6

*КАТАЛОГ КООРДИНАТ
ОБРАЗУЕМОГО ЗЕМЕЛЬНОГО УЧАСТКА № 5*

Адрес земельного участка:

*Российская Федерация, Республика Карелия, Костомукшский городской округ,
город Костомукша, проспект Горняков, участок 13.*

№	X(м)	Y(м)
21	656000.94	1331980.08
20	655978.83	1331998.13
27	655940.03	1331984.17
25	655875.77	1331901.61
24	655898.35	1331883.81
23	655927.78	1331890.06
17	655940.50	1331904.78
16	655959.72	1331929.48

Взам. инв. №	Подп. и дата	Взам. инв. №							Лист
Изм.	Кол.уч.	Лист	№док.	Подп.	Дата	12-1/19-ПМ		7	

1.2. Перечень и сведения о площади образуемых земельных участков, которые будут отнесены к территориям общего пользования или имуществу общего пользования, в том числе в отношении которых предполагаются резервирование и (или) изъятие для государственных или муниципальных нужд.

1) Образуемый многоконтурный земельный участок № 6 (условный номер в проекте).

Вид разрешенного использования: Земельные участки (территории) общего пользования.

Категория земель: земли населенных пунктов.

Кадастровый квартал: 10:04:0010221.

Площадь образуемого земельного участка: 9625 кв.м.

Адрес земельного участка: Российская Федерация, Республика Карелия, Костомукшский городской округ, город Костомукша, проспект Горняков, участок 6А.

**КАТАЛОГ КООРДИНАТ
ОБРАЗУЕМОГО ЗЕМЕЛЬНОГО УЧАСТКА № 6**

Адрес земельного участка:

*Российская Федерация, Республика Карелия, Костомукшский городской округ,
город Костомукша, проспект Горняков, участок 6А.*

№	X(м)	Y(м)
28	656040.69	1331813.55
29	656040.69	1331871.52
30	656051.23	1331885.99
31	656053.97	1331888.74
1	656057.57	1331890.21
11	656053.16	1331911.39
12	656007.46	1331852.73
18	655970.62	1331881.37
22	655925.08	1331822.82
26	655856.38	1331876.23
25	655875.77	1331901.61
27	655940.03	1331984.17
32	655887.76	1331957.93
33	655829.50	1331912.05
34	655848.34	1331880.95
35	655853.04	1331872.35
36	655865.18	1331843.44
37	655873.51	1331813.34
38	655972.60	1331813.34
39	655972.27	1331830.75
40	655956.56	1331830.32
41	655956.49	1331841.55
42	655964.49	1331841.77
43	656035.91	1331842.14
44	656035.99	1331821.15
45	656032.80	1331816.57
46	656027.84	1331813.58

Взам. инв. №	
Подп. и дата	
Взам. инв. №	

Изм.	Кол.уч.	Лист	№док.	Подп.	Дата

12-1/19-ПМ

Лист

8

1.3. Вид разрешенного использования образуемых земельных участков в соответствии с проектом планировки территории в случаях, предусмотренных Градостроительным кодексом Российской Федерации.

Виды разрешенного использования образуемых земельных участков установлены в соответствии с Правилами землепользования и застройки Костомукшского городского округа, а для земельных участков, на которые действия градостроительных регламентов не распространяются в соответствии с Классификатором видов разрешенного использования земельных участков.

1.4. Целевое назначение лесов, вид (виды) разрешенного использования лесного участка, количественные и качественные характеристики лесного участка, сведения о нахождении лесного участка в границах особо защитных участков лесов

Проектируемая территория расположена на землях, отнесенных к землям населенных пунктов, в связи, с чем лесные участки в границе проектирования отсутствуют.

1.5. Сведения о границах территории, в отношении которой утвержден проект межевания

Проект межевания части территории подготовлен для застроенной территории, расположенной в квартале «Б» города Костомукша. В границах проектируемой территории расположены элементы объектов улично-дорожной сети, пешеходные тротуары, проезды, объекты общественно-делового и жилищного назначения, объекты инженерно-технического обеспечения: подземные кабельные линии электропередач, инженерные сети водоснабжения, водоотведения, теплоснабжения и связи. Планируемая территория расположена за пределами водоохранных зон и прибрежных защитных полос водных объектов, на территории участка (в границе проектирования) источники поверхностных и подземных вод отсутствуют.

Территория образуемых земельных участков расположена в кадастровом квартале 10:04:0010221 и ограничена:

- с северной стороны: лесной массив города Костомукши;
- с восточной и южной сторон: магистральной дорогой общего значения по проспекту Горняков и улице Советской;
- с западной стороны: земельный участок с кадастровым номером 10:04:0010221:21.

Графическая часть проекта межевания территории подготовлена в соответствии с системой координат, используемой для ведения ЕГРН на территории Республики Карелия, (МСК-10).

Взам. инв. №	Подп. и дата	Взам. инв. №							Лист
			12-1/19-ПМ						
Взам. инв. №	Изм.	Кол.уч.	Лист	№док.	Подп.	Дата			

1.6. Расчет нормативной площади земельных участков существующих многоквартирных домов.

Приказ Минземстроя РФ от 26 августа 1998 № 59 "Об утверждении Методических указаний по расчету нормативных размеров земельных участков в кондоминиумах"

УДЕЛЬНЫЕ ПОКАЗАТЕЛИ ЗЕМЕЛЬНОЙ ДОЛИ, ПРИХОДЯЩЕЙСЯ НА 1 М ОБЩЕЙ ПЛОЩАДИ ЖИЛЫХ ПОМЕЩЕНИЙ ДЛЯ ЗДАНИЙ РАЗНОЙ ЭТАЖНОСТИ

Строительные нормы	Этажность															
	2	3	4	5	6	7	8	9	12	14	16	17	18	20	22	Бо лее 22
1957 г. СН 41-58	2,84	2,00	1,57	1,34	1,23	1,19	1,14	-	-	-	-	-	-	-	-	-
1967 г. СНиП II-K.2-62	2,72	1,97	1,81	1,52	1,39	1,30	1,21	1,04	-	-	-					
1975 г. СНиП II-60-75	2,30	1,80	1,59	1,36	1,21	1,15	1,10	0,98	0,94	-						
ВСН 2-85	-	1,85	1,47	1,32	1,16	1,05	0,96	0,85	0,80	0,74	0,69	0,67	0,66	0,65	0,64	
1994 г. МГСН-1.01-94	3,57	1,85	1,33	1,31	1,16	1,05	0,96	0,85	0,80	0,74	0,69	0,67	0,66	0,65	0,64	
СНиП 2.07.01-89*	Не менее 0,92															
Рекомендуемые показатели для уплотнения застройки в кондоминиумах	1,5			0,88				0,65			0,45					

Примечания

- В застройке смешанной этажности удельный показатель земельной доли следует рассчитывать на средневзвешенную гармоническую этажность путем интерполяции удельных показателей, приведенных в таблице.
- Норма [СНиП 2.07.01-89*](#) приведена для расчетной жилищной обеспеченности 18 м²/чел. При другой расчетной жилищной обеспеченности расчетную нормативную земельную долю следует определять по формуле

$$Y_{зд} = \frac{Y_{зд18} \times 18}{H}$$

где $Y_{зд}$ - показатель земельной доли при 18 м²/чел;

H - расчетная жилищная обеспеченность, м².

Взам. инв. №	
Подп. и дата	
Взам. инв. №	

Изм.	Кол.уч.	Лист	№ док.	Подп.	Дата

12-1/19-ПМ

Лист

10

Расчет нормативной площади земельных участков существующих многоквартирных домов для проекта межевания части территории квартала «Б».

$S_{\text{норм.к}} = S_{\text{к}} \times U_{\text{э.д.}}$

$S_{\text{норм.к}}$ - нормативный размер земельного участка, м²

$S_{\text{к}}$ - общая площадь квартир многоквартирного дома, м²

$U_{\text{э.д.}}$ - удельный показатель земельной доли для зданий разной этажности (табл. Приложение А. СП 30-101-98)

Год постройки 1979- 1983 г.:

Для 1- этажных домов $U_{\text{э.д.}} = 1,61$;

Для 2- этажных домов принимается $U_{\text{э.д.}} = 3,57$;

Для 3- этажных домов принимается $U_{\text{э.д.}} = 1,85$;

Для 4- этажных домов принимается $U_{\text{э.д.}} = 1,33$;

Для 5- этажных домов принимается $U_{\text{э.д.}} = 1,36$;

Для 9- этажных домов принимается $U_{\text{э.д.}} = 0,85$;

1) Многоквартирный 5-эт. жилой дом по пр. Горняков, д. 19

Год постройки 1983г.

Кадастровый номер **10:04:0000000:3265**

$S_{\text{к}} = 3073 \text{ м}^2$

$S_{\text{норм.к}} = 3073 \times 1,36 = 4179,28 \text{ м}^2$

$S_{\text{факт.}} = 6224 \text{ м}^2$

2) Многоквартирный 5-эт. жилой дом по пр. Горняков, д. 15

Год постройки 1979г.

Кадастровый номер **10:04:0010211:609**

$S_{\text{к}} = 2202,18 \text{ м}^2$

$S_{\text{норм.к}} = 2202,18 \times 1,36 = 2995,80 \text{ м}^2$

$S_{\text{факт.}} = 4398 \text{ м}^2$

3) Многоквартирный 5-эт. жилой дом по пр. Горняков, д. 17

Год постройки 1979г.

Кадастровый номер **10:04:0010211:44**

$S_{\text{к}} = 4025 \text{ м}^2$

$S_{\text{норм.к}} = 4025 \times 1,36 = 5474 \text{ м}^2$

$S_{\text{факт.}} = 6501 \text{ м}^2$

4) Многоквартирный 5-эт. жилой дом по пр. Горняков, д. 11

Год постройки 1979г.

Кадастровый номер **10:04:0010211:42**

$S_{\text{к}} = 2205,3 \text{ м}^2$

$S_{\text{норм.к}} = 2205,3 \times 1,36 = 2999,20 \text{ м}^2$

$S_{\text{факт.}} = 4644 \text{ м}^2$

Год постройки 1979г.

5) Многоквартирный 5-эт. жилой дом пр. Горняков, д. 13

Год постройки 1979г.

Кадастровый номер **10:04:0010211:43**

$S_{\text{к}} = 3956,53 \text{ м}^2$

$S_{\text{норм.к}} = 3956,53 \times 1,36 = 5376,80 \text{ м}^2$

$S_{\text{факт.}} = 6258 \text{ м}^2$

Взам. инв. №	
Подп. и дата	
Взам. инв. №	

Изм.	Кол.уч.	Лист	№док.	Подп.	Дата

12-1/19-ПМ

Лист

11

**КАТАЛОГ КООРДИНАТ
ГРАНИЦЫ ПРОЕКТИРУЕМОЙ ТЕРРИТОРИИ**

Площадь: 37650 кв.м.

X(м)	Y(м)
656120.14	1331898.40
656110.76	1331971.75
656074.87	1331998.73
656055.08	1332013.61
656046.08	1332020.95
655978.83	1331998.13
655940.03	1331984.17
655887.76	1331957.93
655829.50	1331912.05
655848.34	1331880.95
655853.04	1331872.35
655865.18	1331843.44
655873.51	1331813.34
655972.60	1331813.34
655972.27	1331830.75
655956.56	1331830.32
655956.49	1331841.55
655964.49	1331841.77
656035.91	1331842.14
656035.99	1331821.15
656032.80	1331816.57
656027.84	1331813.58
656040.69	1331813.55
656040.69	1331871.52
656051.23	1331885.99
656053.97	1331888.74
656057.57	1331890.21

Взам. инв. №	Взам. инв. №
Подп. и дата	
Взам. инв. №	

Изм.	Кол.уч.	Лист	№док.	Подп.	Дата

12-1/19-ПМ

Лист

12

Взам. инв. №	Подп. и дата	Взам. инв. №

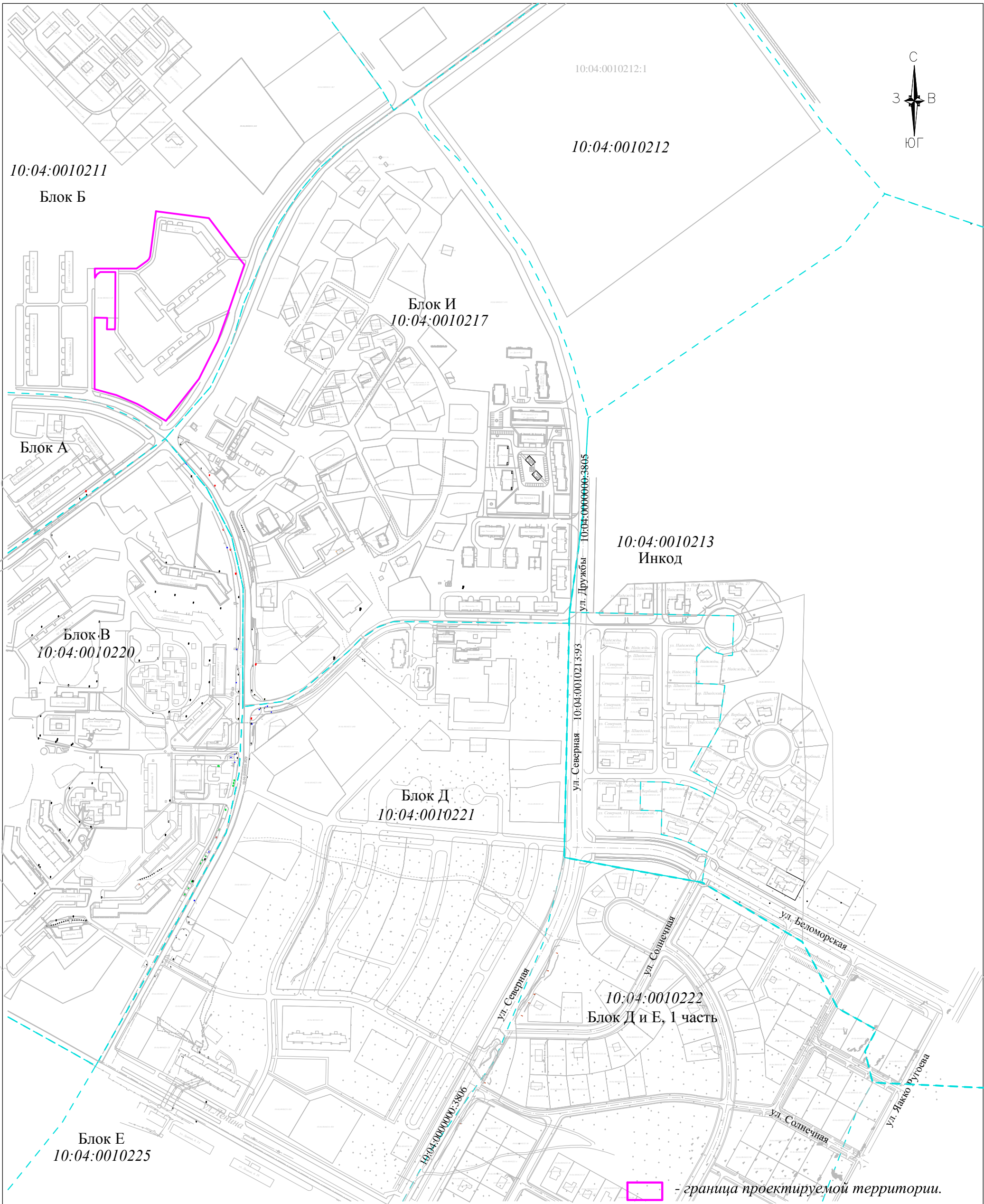
Изм.	Кол.уч.	Лист	№док.	Подп.	Дата

12-1/19-ПМ

Взам. инв. №	Подп. и дата	Взам. инв. №

Изм.	Кол.уч.	Лист	№док.	Подп.	Дата

12-1/19-ПМ



10:04:0010212:1

10:04:0010212

10:04:0010211

Блок Б

Блок И
10:04:0010217

10:04:0010213
Инкод

Блок А

Блок В
10:04:0010220

Блок Д
10:04:0010221

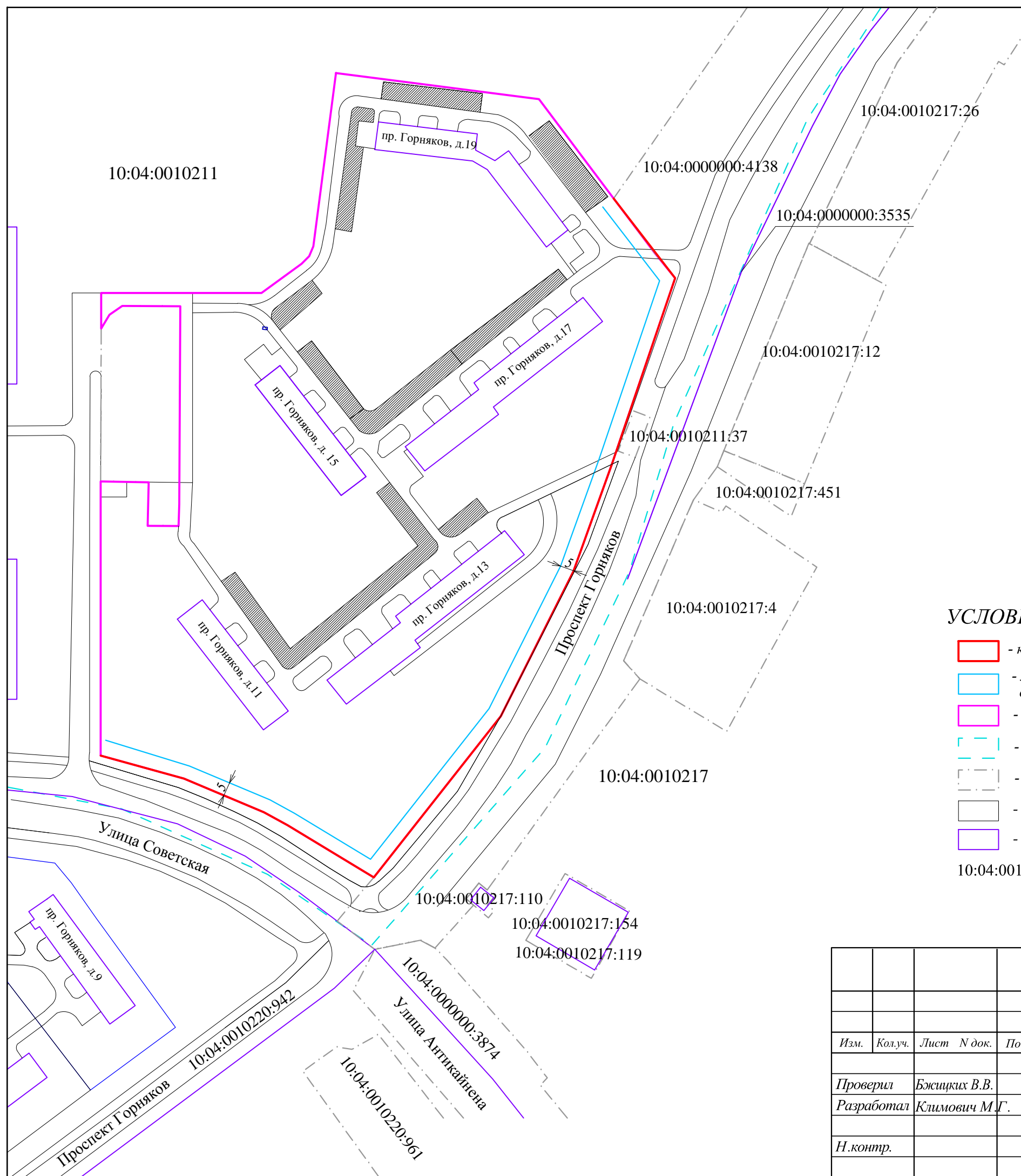
10:04:0010222
Блок Д и Е, 1 часть

Блок Е
10:04:0010225

- граница проектируемой территории.
 - граница кадастрового квартала.

Площадь проектируемой территории - 37650 кв. м.

						12-1/19-ПМ		
						<i>Проект межевания территории квартала "Б" города Костомукша Республики Карелия Российской Федерации</i>		
<i>Изм</i>	<i>Колич</i>	<i>Лист</i>	<i>№ док.</i>	<i>Подпись</i>	<i>Дата</i>			
<i>Разработал</i>		Бжицких В.В.				<i>Стадия</i>	<i>Лист</i>	<i>Листов</i>
<i>Исполнитель</i>		Климович М.Г.						
<i>Н.контр.</i>						<i>Масштаб 1:5000</i>		
<i>Утвердил</i>								



КАТАЛОГ КООРДИНАТ

№	X(м)	Y(м)
1	655878.25	1331813.55
2	655865.18	1331843.44
3	655853.04	1331872.35
4	655848.34	1331880.95
5	655829.50	1331912.05
6	655887.76	1331957.93
7	655940.03	1331984.17
8	655978.83	1331998.13
9	656046.08	1332020.95
10	656074.87	1331998.73

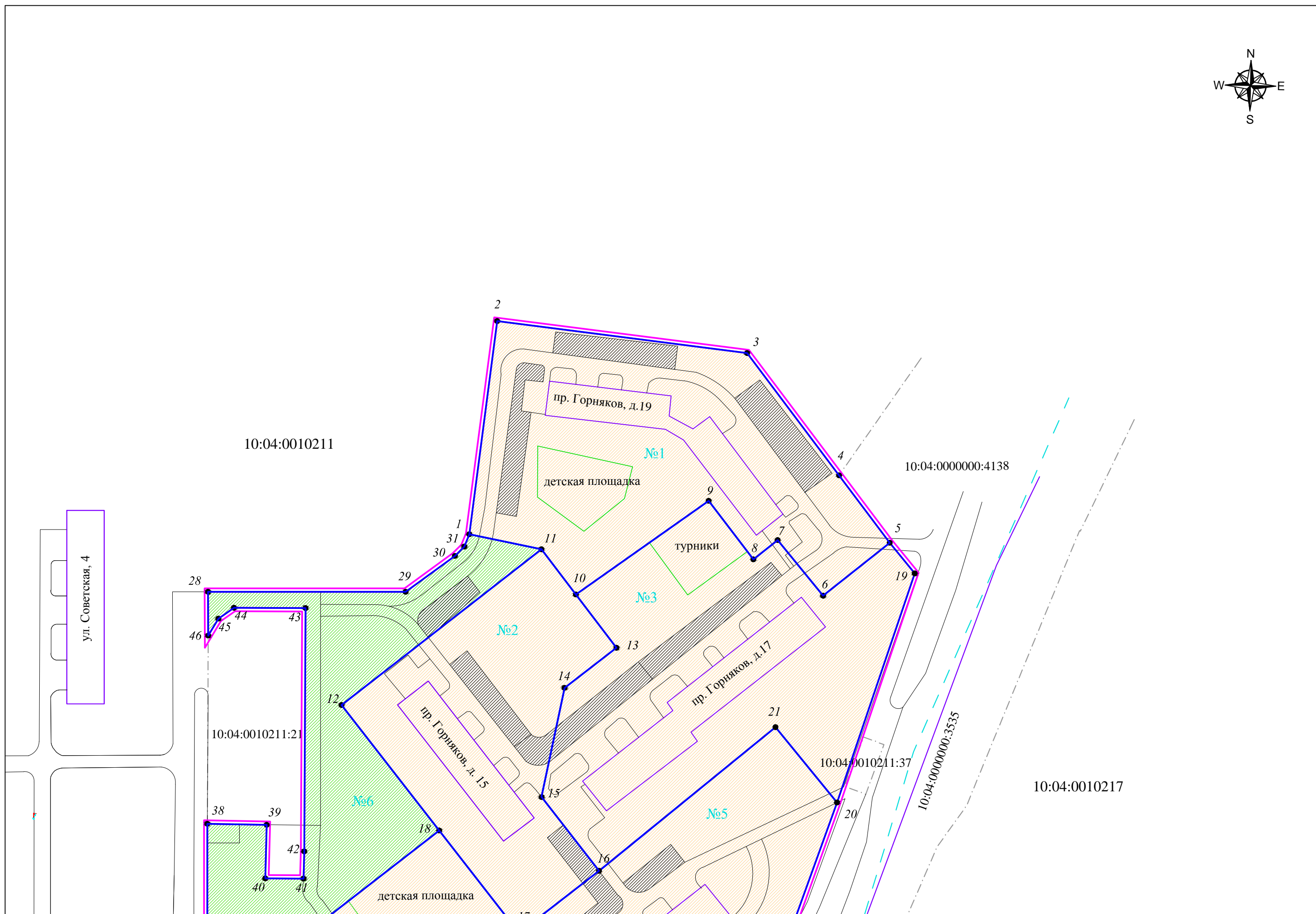
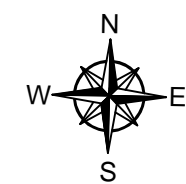
УСЛОВНЫЕ ОБОЗНАЧЕНИЯ:

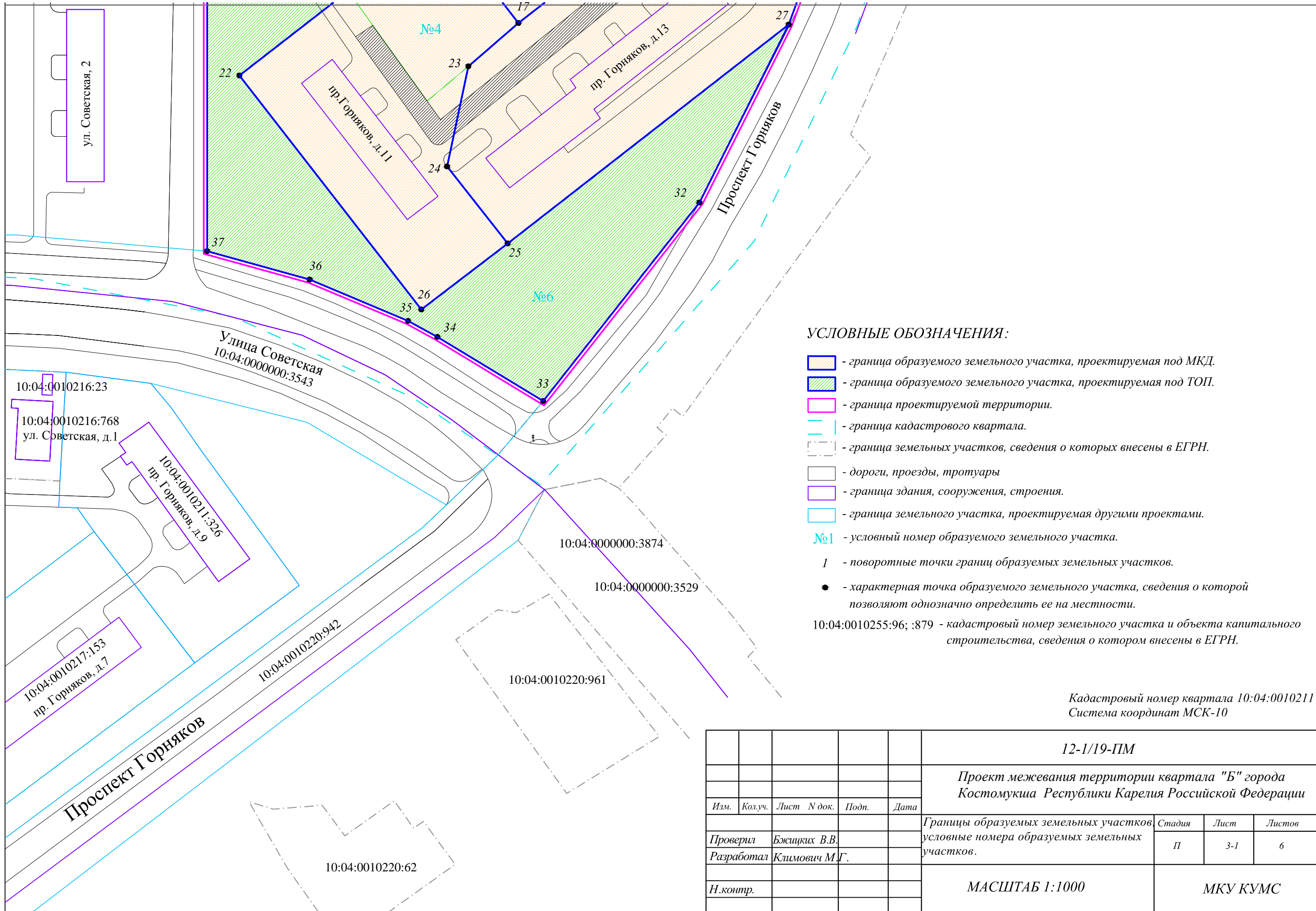
- красные линии дорог, проездов.
- линия отступа от красной линии в целях определения мест допустимого размещения зданий, сооружений, строений.
- граница проектируемой территории.
- граница кадастрового квартала.
- граница земельных участков, сведения о которых внесены в ЕГРН.
- дороги, проезды, тротуары
- граница здания, сооружения, строения.

10:04:0010255:96; :879 - кадастровый номер земельного участка и объекта капитального строительства, сведения о котором внесены в ЕГРН.

Кадастровый номер квартала 10:04:0010211
Система координат МСК-10

12-1/19-ПМ						
Проект межевания территории квартала "Б" города Костомукши Республики Карелия Российской Федерации						
Изм.	Кол.уч.	Лист	№ док.	Подп.	Дата	
Проверил	Бжицких В.В.					
Разработал	Климович М.Г.					
Н.контр.						
Красные линии, утверждаемые проектом межевания территории. Линии отступа от красных линий в целях определения мест допустимого размещения зданий, строений, сооружений.				Стадия	Лист	Листов
				П	2	6
МАСШТАБ 1:1500				МКУ КУМС		



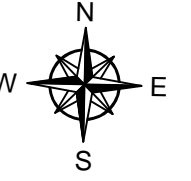


УСЛОВНЫЕ ОБОЗНАЧЕНИЯ:

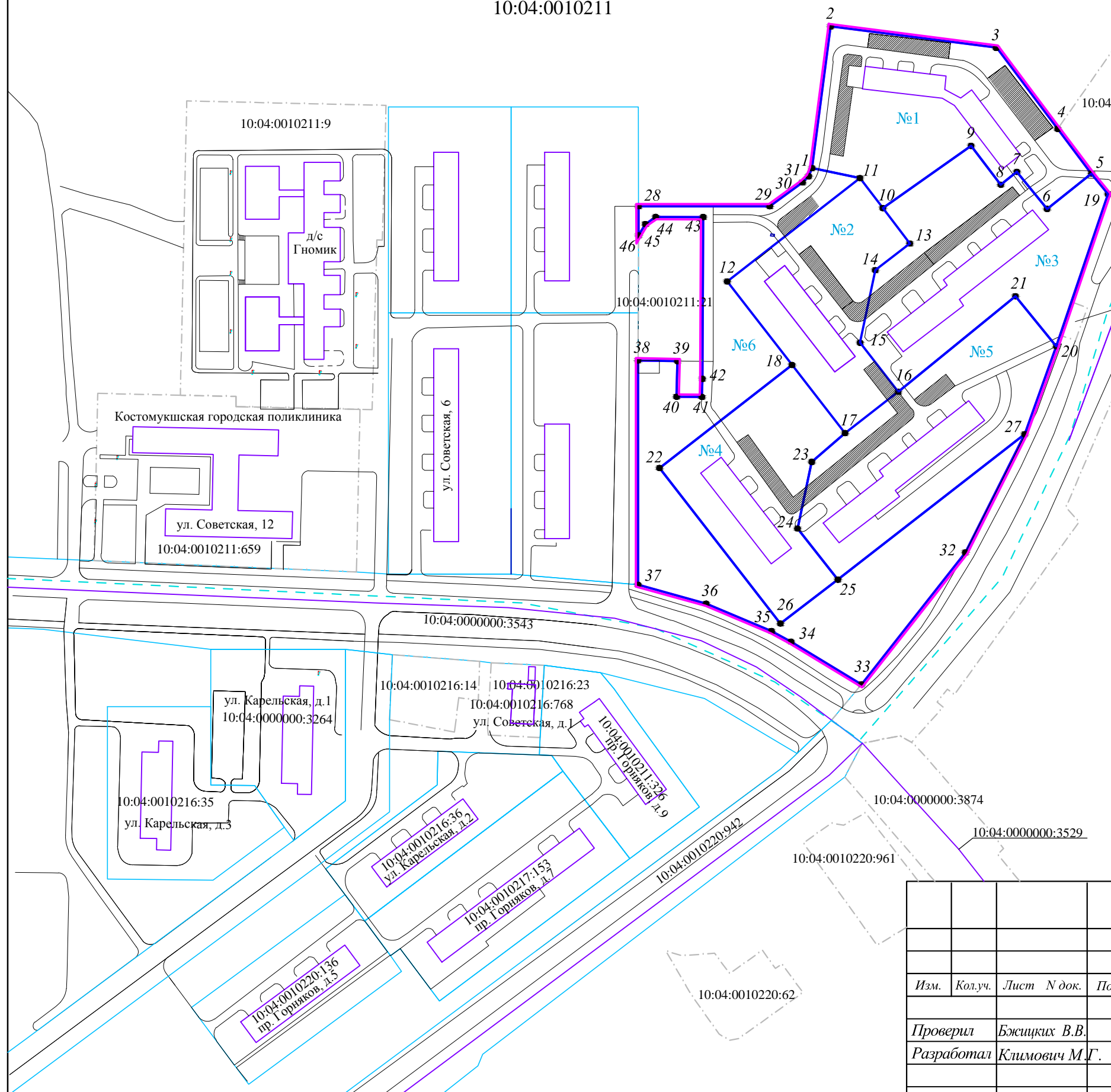
- граница образуемого земельного участка, проектируемая под МКД.
- граница образуемого земельного участка, проектируемая под ТОП.
- граница проектируемой территории.
- граница кадастрового квартала.
- граница земельных участков, сведения о которых внесены в ЕГРН.
- дороги, проезды, тротуары
- граница здания, сооружения, строения.
- граница земельного участка, проектируемая другими проектами.
- №1 - условный номер образуемого земельного участка.
- I* - поворотные точки границ образуемых земельных участков.
- - характерная точка образуемого земельного участка, сведения о которой позволяют однозначно определить ее на местности.
- 10:04:0010255:96; :879 - кадастровый номер земельного участка и объекта капитального строительства, сведения о котором внесены в ЕГРН.

Кадастровый номер квартала 10:04:0010211
Система координат МСК-10

						12-1/19-ПМ			
						<i>Проект межевания территории квартала "Б" города Костомукша Республики Карелия Российской Федерации</i>			
Изм.	Кол.уч.	Лист	N док.	Подп.	Дата	Границы образуемых земельных участков, условные номера образуемых земельных участков.	Стадия	Лист	Листов
							П	3-1	6
Проверил <i>Бжицких В.В.</i>									
Разработал <i>Климович М.Г.</i>									
Н.контр.									
						МАСШТАБ 1:1000		МКУ КУМС	



10:04:0010211

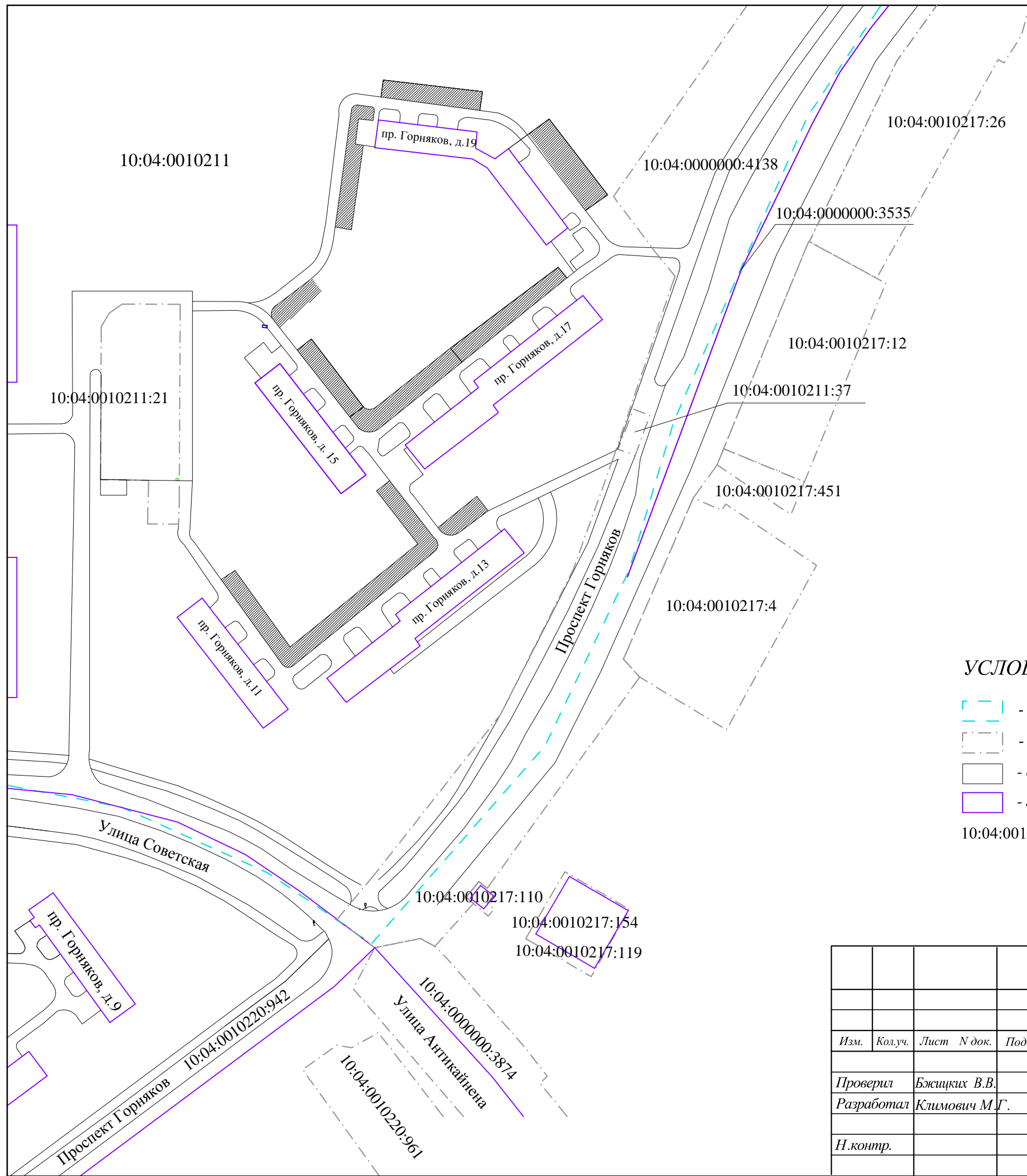


УСЛОВНЫЕ ОБОЗНАЧЕНИЯ:

- граница образуемого земельного участка.
- граница земельных участков, сведения о которых внесены в ЕГРН.
- граница проектируемой территории.
- граница кадастрового квартала.
- дороги, проезды, тротуары
- граница здания, сооружения, строения.
- №1 - условный номер образуемого земельного участка.
- 1 - поворотные точки границ образуемых земельных участков.
- - характерная точка образуемого земельного участка, сведения о которой позволяют однозначно определить ее на местности.
- 10:04:0010255:96 - кадастровый номер земельного участка и объекта капитального строительства, сведения о котором внесены в ЕГРН.

Кадастровый номер квартала 10:04:0010211
Система координат МСК-10

12-1/19-ПМ											
Проект межевания территории квартала "Б" города Костомукша Республики Карелия Российской Федерации											
Изм.	Кол.уч.	Лист N док.	Подп.	Дата							
Проверил		Бжицких В.В.			Границы образуемых земельных участков условные номера образуемых земельных участков.						
Разработал		Климович М.Г.									
Н.контр.											
МАСШТАБ 1:2000					МКУ КУМС						
<table border="1" style="width: 100%; border-collapse: collapse;"> <tr> <td style="width: 30%;">Стадия</td> <td style="width: 10%;">Лист</td> <td style="width: 10%;">Листов</td> </tr> <tr> <td style="text-align: center;">П</td> <td style="text-align: center;">3</td> <td style="text-align: center;">6</td> </tr> </table>						Стадия	Лист	Листов	П	3	6
Стадия	Лист	Листов									
П	3	6									



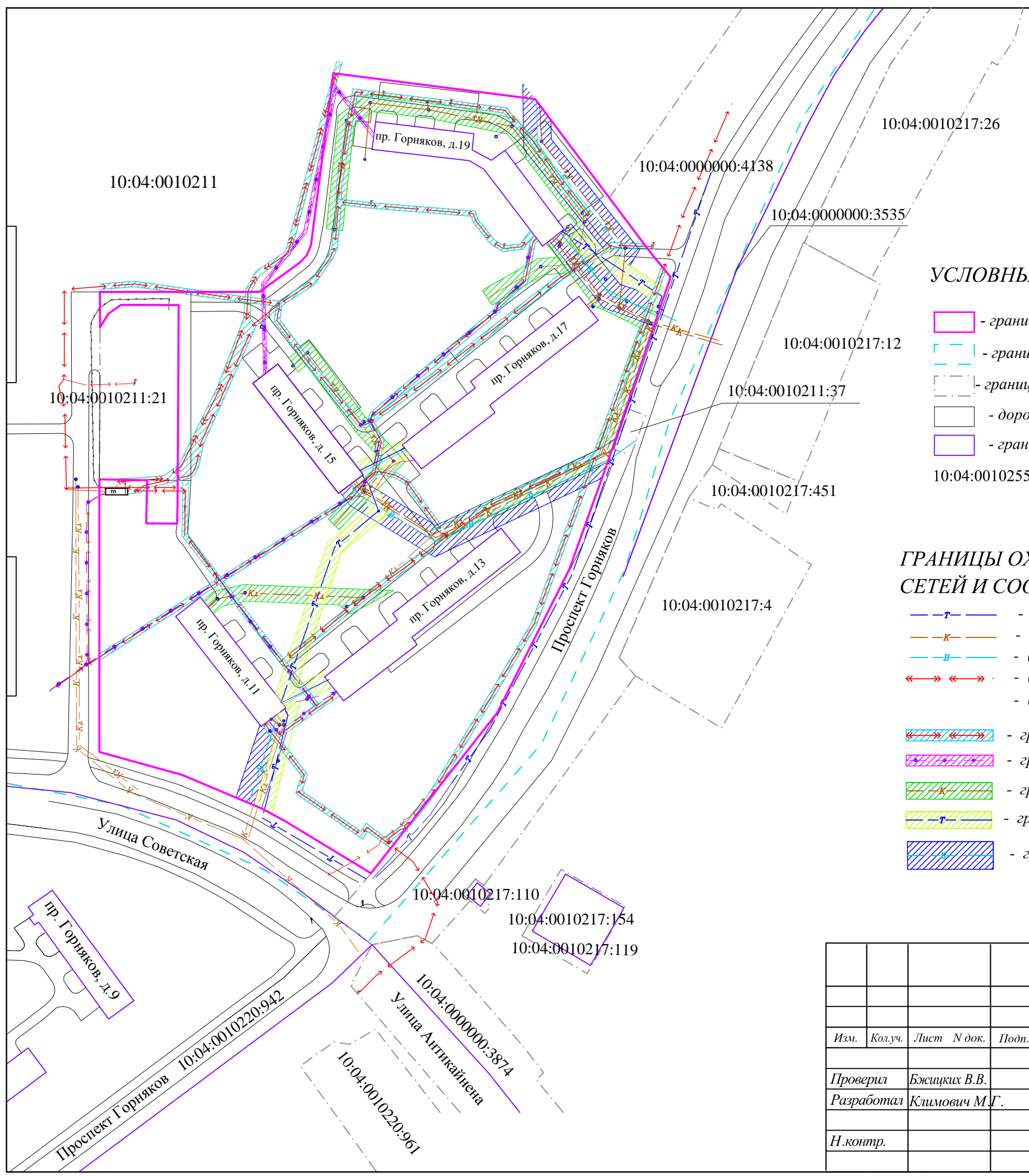
УСЛОВНЫЕ ОБОЗНАЧЕНИЯ:

- граница кадастрового квартала.
- граница земельных участков, сведения о которых внесены в ЕГРН.
- дороги, проезды, тротуары
- граница здания, сооружения, строения.

10:04:0010255:96; :879 - кадастровый номер земельного участка и объекта капитального строительства, сведения о котором внесены в ЕГРН.

Кадастровый номер квартала 10:04:0010211
Система координат МСК-10

					12-1/19-ПМ				
					<i>Проект межевания территории квартала "Б" города Костомукши Республики Карелия Российской Федерации</i>				
Изм.	Код.уч.	Лист	N док.	Подп.	Дата	Границы существующих земельных участков. Местоположение существующих объектов капитального строительства.	Стадия	Лист	Листов
Проверил	Бжицких В.В.						П	4	6
Разработал	Климович М.Г.					МАСШТАБ 1:1500	МКУ КУМС		
Н.контр.									



УСЛОВНЫЕ ОБОЗНАЧЕНИЯ:

- граница проектируемой территории.
- граница кадастрового квартала.
- граница земельных участков, сведения о которых внесены в ЕГРН.
- дороги, проезды, тротуары
- граница здания, сооружения, строения.

10:04:0010255:96; :879 - кадастровый номер земельного участка и объекта капитального строительства, сведения о котором внесены в ЕГРН.

ГРАНИЦЫ ОХРАННЫХ ЗОН СУЩЕСТВУЮЩИХ ИНЖЕНЕРНЫХ СЕТЕЙ И СООРУЖЕНИЙ:

- обозначение (тепловые сети)
- обозначение (канализация)
- (водопровод)
- (электрические сети- кабель)
- (кабель-связи)
- граница охранной зоны (электрические сети 1м)
- граница охранной зоны (кабель связи 0.6м)
- граница охранной зоны (канализация 3м)
- граница охранной зоны (теплосеть 3м)
- граница охранной зоны (водопровод 5м)

Кадастровый номер квартала 10:04:0010211
Система координат МСК-10

					12-1/19-ПМ				
					<i>Проект межевания территории квартала "Б" города Костомукша Республики Карелия Российской Федерации</i>				
Изм.	Кол.уч.	Лист	N док.	Подп.	Дата	Границы зон с особыми условиями использования территории.	Стадия	Лист	Листов
Проверил	Бжицких В.В.						П	5	6
Разработал	Климович М.Г.								
Н.контр.						МАСШТАБ 1:1500		МКУ КУМС	