

ООО «ГеоКОМ»

ПРОЕКТ МЕЖЕВАНИЯ ТЕРРИТОРИИ
РФ, РК, г. Костомукша, ул. Лувозерская
(шифр проекта: ПМТ-2021-09-08)

г. Костомукша
2021 г.

ПРОЕКТ МЕЖЕВАНИЯ ТЕРРИТОРИИ
РФ, РК, г. Костомукша, ул. Лувозерская
(шифр проекта: ПМТ-2021-09-08)

ОСНОВНАЯ ЧАСТЬ

Заказчик:
Алиева З. Б.

Директор


_____ А. В. Ворошилов

Текстовая часть

1. ПОЯСНИТЕЛЬНАЯ ЗАПИСКА к проекту межевания территории

Проект межевания территории в районе улицы Лувозерской, г. Костомукша, РК, РФ разработан с целью определения местоположения границ образуемого земельного участка из земель, находящихся в государственной не разграниченной собственности (далее – Земли), с видом разрешенного использования – индивидуальное жилищное строительство. Земельный участок имеет непосредственный доступ к землям общего пользования.

Работы по составлению проекта межевания территории (далее – ПМТ) подготовлены в соответствии со следующими нормативными правовыми актами, нормативно-техническими документами:

1. Градостроительный кодекс Российской Федерации от 29 декабря 2004 года № 190-ФЗ;
2. Земельный кодекс Российской Федерации от 25 октября 2001 года № 136-ФЗ;
3. Федеральный закон от 29 декабря 2004 года № 191-ФЗ «О введении в действие Градостроительного кодекса Российской Федерации»;
4. Федеральный закон от 25 октября 2001 года № 137-ФЗ «О введении в действие Земельного кодекса Российской Федерации»;
5. Приказ Росреестра от 10 ноября 2020 года № п/0412 "Об утверждении классификатора видов разрешенного использования земельных участков";
6. СП 42.13330.2011 «Свод правил. Градостроительство. Планировка и застройка городских и сельских поселений. Актуализированная редакция СНиП 2.07.01-89*»;
7. Решение Совета Костомукшского городского округа II созыва XIX заседания от 28 марта 2013 года № 198-СО «Об утверждении правил землепользования и застройки Костомукшского городского округа»;
8. "СП 31.13330.2012. Свод правил. Водоснабжение. Наружные сети и сооружения. Актуализированная редакция СНиП 2.04.02-84*. С изменением № 1" (утв. Приказом Минрегиона России от 29 декабря 2011 № 635/14) (ред. от 24.05.2018).

ПМТ выполнен на основании постановления Администрации Костомукшского городского округа № 636 от 03.09.2021 г и заявления Алиевой З. Б. (далее – Заказчик).

Для составления ПМТ выполнены геодезические работы, на основании которых и с учетом сведений государственного кадастра недвижимости, подготовлен чертеж межевания территории.

Определение координат характерных точек границ земельного участка выполнено с точностью обеспечивающей:

- среднюю квадратическую ошибку относительно пунктов ОМС (M_i) - не более 0.1 м;
- ошибку определения площади земельного участка ($\Delta P_{доп} = 3,5M_i \sqrt{P}$ кв.м) - не более 13 м²;

Графическая обработка результатов полевых работ, математический расчет площадей произведены в программном комплексе AutoCAD.

1.1. Перечень и сведения о площади образуемых земельных участков, в том числе возможные способы их образования.

- 1) Образуемый земельный участок № ЗУ1 (условный номер в ПМТ).

Способ образования: из земель, находящихся в государственной не разграниченной собственности.

Категория земель: земли населенных пунктов.

Территориальная зона: зона застройки индивидуальными и блокированными жилыми домам (Ж4).

Вид разрешенного использования: индивидуальное жилищное строительство.

Кадастровый квартал: 10:04:0010231.

Местоположения земельного участка: Российская Федерация, Республика Карелия,

г. Костомукша, ул. Лувозерская, участок ЗУ1.

Участок имеет непосредственный доступ к территориям общего пользования.

Таблица 1

Каталог координат ЗУ1*		
Площадь: 1490 кв.м.		
№ точки	X	Y
1	653570.57	1331286.36
2	653577.00	1331320.37
3	653529.32	1331318.93
4	653529.93	1331285.31

* Система координат – МСК 10.

1.2. Вид разрешенного использования образуемых земельных участков в соответствии с проектом планировки территории в случаях, предусмотренных Градостроительным кодексом Российской Федерации.

Виды разрешенного использования образуемых земельных участков установлены в соответствии с Правилами землепользования и застройки Костомукшского городского округа, а для земельных участков, на которые действия градостроительных регламентов не распространяются, в соответствии с Классификатором видов разрешенного использования земельных участков.

1.3. Целевое назначение лесов, вид (виды) разрешенного использования лесного участка, количественные и качественные характеристики лесного участка, сведения о нахождении лесного участка в границах особо защитных участков лесов.

Проектируемая территория расположена на землях, отнесенных к землям населенных пунктов, в связи, с чем лесные участки в границе проектирования отсутствуют.

1.4. Сведения о границах территории, в отношении которой утвержден проект межевания.

В границах проектируемой территории расположены элементы объектов улично-дорожной сети, проезды. В границе проектирования источники поверхностных и подземных вод отсутствуют.

Таблица 2

Каталог координат*		
Границы проектируемой территории площадью 1490 кв.м.		
№ точки	X	Y
1	653570.57	1331286.36
2	653577.00	1331320.37
3	653529.32	1331318.93
4	653529.93	1331285.31

* Система координат – МСК 10.

Составил:



А. В. Ворошилов



Условные обозначения:

- 311 - условный номер земельного участка.
- [---] - граница образуемого и (или) изменяемого земельного участка.
- - - - - линия отступа от границы земельного участка (вдоль дороги), для определения мест допустимого размещения вновь строящихся объектов (5 м.).
- - - - - граница территории, в отношении которой проводятся работы по составлению проекта межевания территории.
- - - - - граница существующего земельного участка.
- - - - - грунтовая дорога.
- - - - - охранный зона линии электропередач.
- - - - - строение (Ж - жилое, Н - нежилое).
- - - - - граница территориальной зоны Ж4.
- - - - - граница элемента планировочной структуры, граница кадастрового квартала.

Изм.	Кол.уч	Лист	№доку.	Подпись	Дата
Директор			Ворошилов А. В.	<i>[Подпись]</i>	<i>[Дата]</i>
Исполнитель			Ворошилова И. С.	<i>[Подпись]</i>	<i>[Дата]</i>

**Проект межевания территории РФ, РК,
г. Костомукша, ул Лувозерская
(ПМТ-2021-09-08)**

Границы образуемых земельных участков, условные номера образуемых земельных участков.

Стадия	Лист	Листов
П	5	8

Чертеж
Масштаб 1:500



ООО "ГеоКОМ"

ПРОЕКТ МЕЖЕВАНИЯ ТЕРРИТОРИИ
РФ, РК, г. Костомукша, ул. Лувозерская
(шифр проекта: ПМТ-2021-09-08)

МАТЕРИАЛЫ ПО ОБОСНОВАНИЮ ПРОЕКТА



РЕСПУБЛИКА КАРЕЛИЯ

Администрация Костомукшского
городского округа

ПОСТАНОВЛЕНИЕ

от 03 сентября 2011г.

№ 636

г. Костомукша

О подготовке документации по планировке территории

В соответствии со статьями 41, 42, 43, 45, 46 Градостроительного кодекса РФ от 29.12.2004 № 190-ФЗ, пунктом 4 части 3 статьи 11.3 Земельного кодекса РФ от 25.10.2001 № 136-ФЗ, на основании заявления Алиевой З.Б. (вх. № 1162 от 20 августа 2021 года), в целях определения местоположения границы образуемого земельного участка и обеспечения устойчивого развития территории Костомукшского городского округа, администрация Костомукшского городского округа **постановляет**:

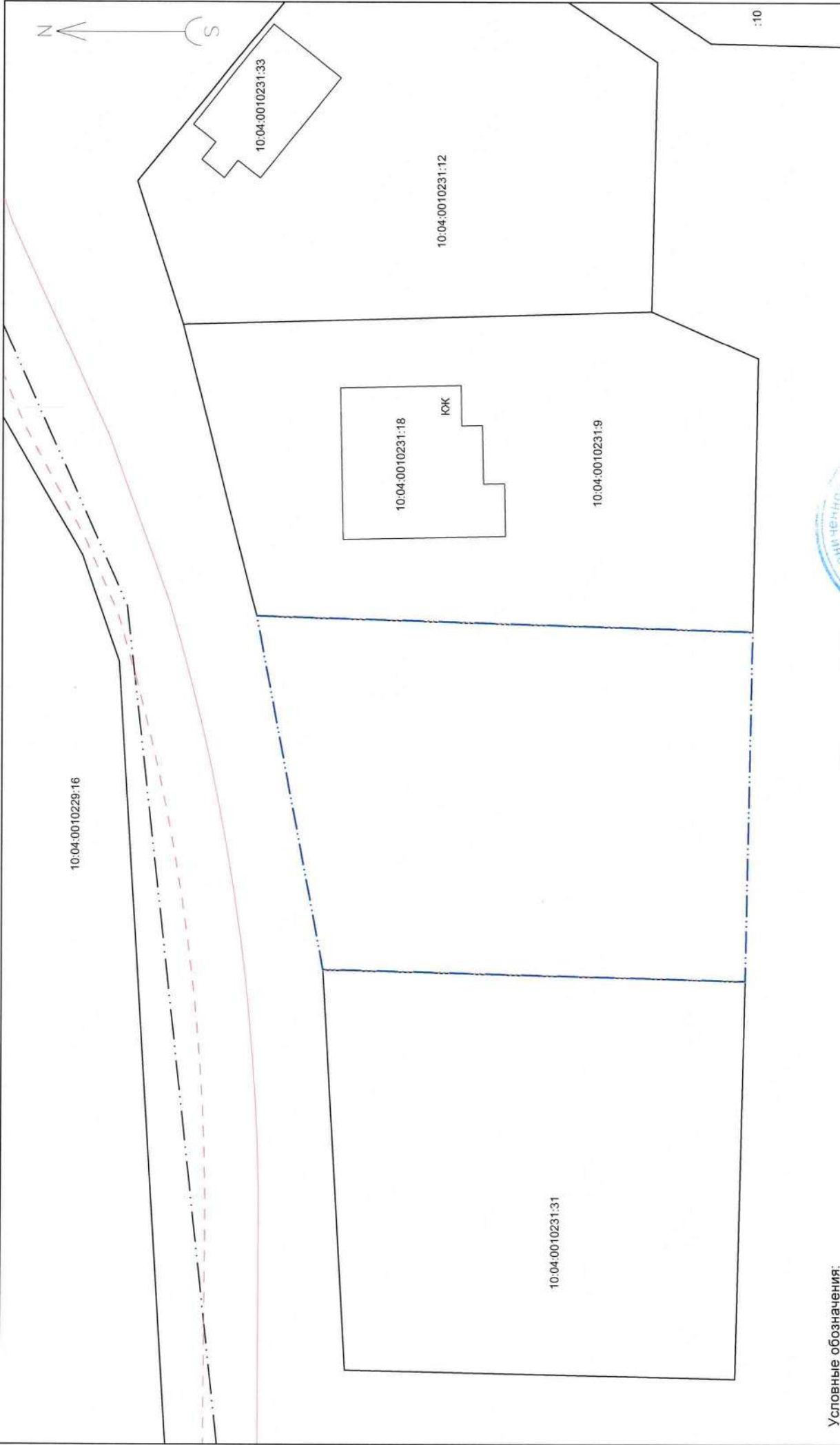
1. Принять решение о подготовке документации по планировке территории в составе проекта межевания территории индивидуальной жилой застройки в районе улицы Лувозерская города Костомукша Костомукшского городского округа Республики Карелия Российской Федерации, в целях образования земельного участка под строительство индивидуального жилого дома.

2. Алиевой Загранице Бацмагомедовне обеспечить подготовку документации по планировке территории, указанной в пункте 1 настоящего постановления, за счет собственных средств и представить ее в Управление градостроительства и землепользования администрации Костомукшского городского округа.

3. Управлению градостроительства и землепользования администрации Костомукшского городского округа обеспечить размещение настоящего постановления на официальном сайте органов местного самоуправления Костомукшского городского округа Республики Карелия (<http://www.kostomuksha-city.ru/>) в разделе: «Деятельность», «Градостроительство и землепользование», «Градостроительство», «Планировка территории», «Проекты планировок и проекты межевания территории», «Проект межевания территории индивидуальной жилой застройки в районе улицы Лувозерская города Костомукша Костомукшского городского округа Республики Карелия Российской Федерации».

4. Управлению делами администрации Костомукшского городского округа обеспечить опубликование настоящего постановления в газете «Новости Костомукши» и (или) в Сборнике муниципальных правовых актов Костомукшского городского округа.

5. Установить, что предложения физических и юридических лиц о порядке, сроках подготовки и содержании документации по планировке территории, указанной в пункте 1 настоящего постановления, принимаются Администрацией Костомукшского городского округа в течение тридцати дней с момента официального опубликования настоящего постановления:



Условные обозначения:

- Ж, Н
-
-
-
-



Изм.	Кол.уч	Лист	№ док.	Подпись	Дата				
Исполнитель									Ворошилова И.С.
								Чертеж	
								П	Лист
								П	Лист
									Масштаб 1:500
									ООО "ГеоКОМ"

Материалы по обоснованию ПИТ

Границы существующих земельных участков.
Местоположение существующих объектов капитального строительства. Границы зон с особыми условиями использования территорий.

Российская Федерация, Республика Карелия,
г. Костомукша, ул. Лувозерская (ПИТ-2021-09-08).