



РЕСПУБЛИКА КАРЕЛИЯ

Администрация Костомукшского
городского округа

ПО С Т А Н О В Л Е Н И Е

от 04 апреля 2023г. № 192

г.Костомукша

Об утверждении схем расположения земельного участка или земельных участков на кадастровом плане территории под многоквартирными домами № 59 по улице Строительная и № 17 по улице Зеленая города Костомукша Республики Карелия; о предоставлении разрешения на условно разрешенный вид использования образуемых земельных участков

В соответствии со статьями 5.1, 39 Градостроительного кодекса Российской Федерации от 29 декабря 2004 года № 190-ФЗ, пунктом 2.1 статьи 11.10 Земельного кодекса Российской Федерации от 25.10.2001 N 136-ФЗ, Правилами землепользования и застройки Костомукшского городского округа, утвержденных Решением Совета Костомукшского городского округа II созыва XIX заседания от 28 марта 2013 года № 198-СО «Об утверждении правил землепользования и застройки Костомукшского городского округа», на основании заключения о результатах публичных слушаний от 15 марта 2023 года, протокола № 03 заседания комиссии по подготовке проекта Правил землепользования и застройки Костомукшского городского округа от 27 марта 2023 года, администрация Костомукшского городского округа **постановляет:**

1. Утвердить схемы расположения земельного участка или земельных участков на кадастровом плане территории под многоквартирными домами № 59 по улице Строительная и № 17 по улице Зеленая города Костомукша Республики Карелия (разработаны МКУ КУМС КГО в 2023 году). Категория земель – земли населенных пунктов, условно разрешенный вид использования «Малоэтажная многоквартирная жилая застройка», территориальная зона застройки индивидуальными и блокированными жилыми домами (Ж-4). (Приложение № 1, № 2 к настоящему постановлению).

2. Предоставить разрешение 10-RU10302000-01-2023 на условно разрешенный вид использования «Малоэтажная многоквартирная жилая застройка» для земельного участка площадью 1462 кв.м., образуемого в соответствии со схемой расположения земельного участка или земельных участков на кадастровом плане территории под многоквартирным домом № 59 по улице Строительная города Костомукша Республики Карелия (Приложение № 1 к настоящему постановлению).

3. Предоставить разрешение 10-RU10302000-02-2023 на условно разрешенный вид использования «Малоэтажная многоквартирная жилая застройка» для земельного участка площадью 1828 кв.м., образуемого в соответствии со схемой расположения земельного участка или земельных участков на кадастровом плане территории под многоквартирным домом № 17 по улице Зеленая города Костомукша Республики Карелия (Приложение № 2 к настоящему постановлению).

4. Присвоить адреса земельным участкам, образованным в соответствии со схемами расположения земельного участка или земельных участков на кадастровом плане территории, указанных в пункте 1 настоящего постановления:

4.1. Российская Федерация, Республика Карелия, Костомукшский городской округ, город Костомукша, улица Строительная, земельный участок 59;

4.2. Российская Федерация, Республика Карелия, Костомукшский городской округ, город Костомукша, улица Зеленая, земельный участок 17.

5. Управлению градостроительства и землепользования администрации Костомукшского городского округа:

5.1. В порядке межведомственного информационного электронного взаимодействия обеспечить направление настоящего постановления и схемы расположения земельных участков на кадастровом плане территории, указанной в пункте 1 настоящего постановления, в филиал ФГБУ «Федеральная кадастровая палата Федеральной службы государственной регистрации, кадастра и картографии» по Республике Карелия.

5.2. Обеспечить размещение настоящего постановления на официальном сайте органов местного самоуправления Костомукшского городского округа (www.kostomuksha-city.ru).

6. Управлению делами администрации Костомукшского городского округа обеспечить опубликование настоящего постановления в газете «Новости Костомукши» и (или) Сборнике муниципальных правовых актов Костомукшского городского округа.

7. Настоящее постановление вступает в силу с момента его официального опубликования.

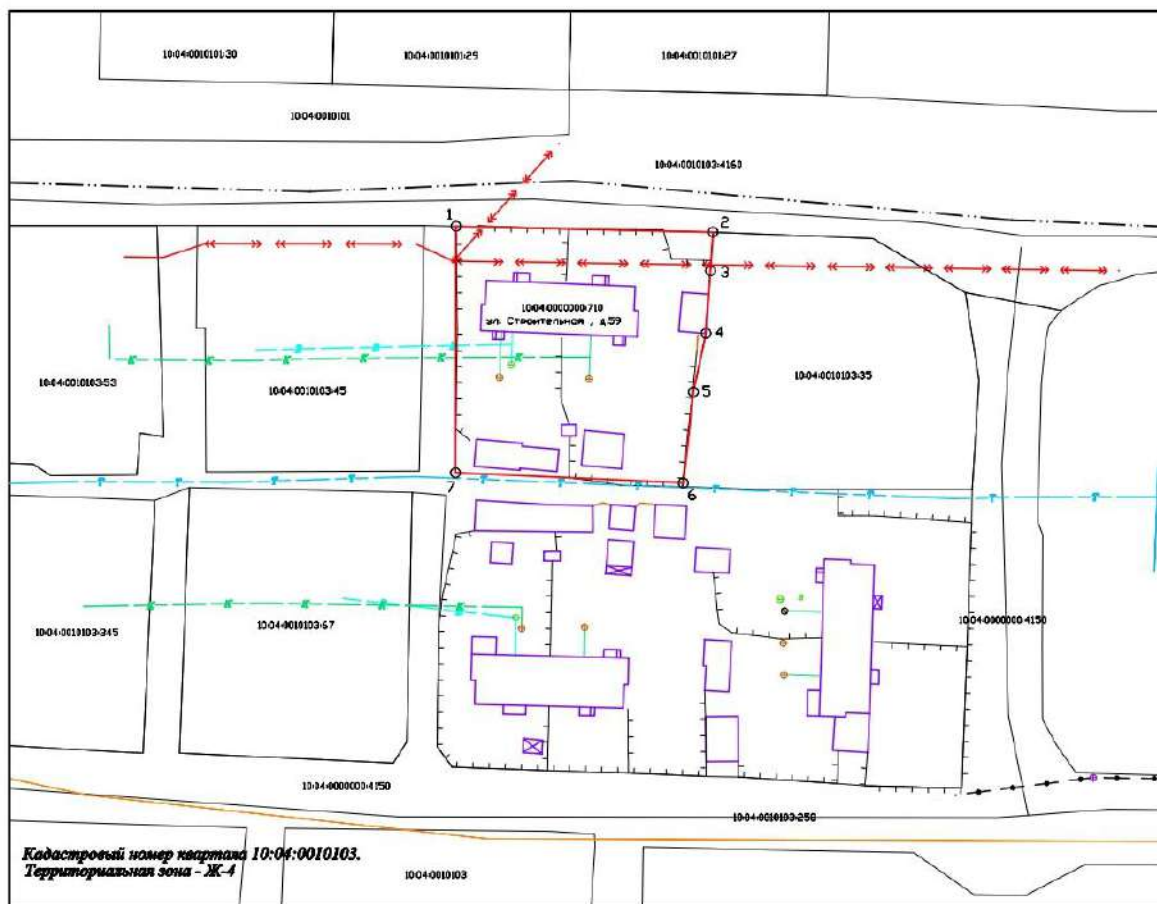
8. Контроль за исполнением настоящего постановления оставляю за собой.

Глава Костомукшского городского округа

С.Н. Новгородов

Утверждена постановлением администрации
Костомужского городского округа
N _____ от _____ г.

Схема расположения земельного участка или земельных
участков на кадастровом плане территории



Масштаб 1:1000

Условные обозначения:

- - характерная точка границы, сведения о которой позволяют однозначно определить ее положение на местности.
- 1... n - обозначение точки границы.
- (красная линия) - часть границы, местоположение которой определено при выполнении кадастровых работ.
- (черная линия) - часть границы, сведения ЕПРН о которой позволяют однозначно определить ее положение на местности.
- · - · - граница кадастрового квартала.
- · - · - граница территории общего пользования.
- (красная линия) - красная линия не застывлена.
- (розовая линия) - дорога.
- (фиолетовая линия) - сооружения.
- (синяя линия) - инженерные сети.
- (красная линия) - деревянный забор.

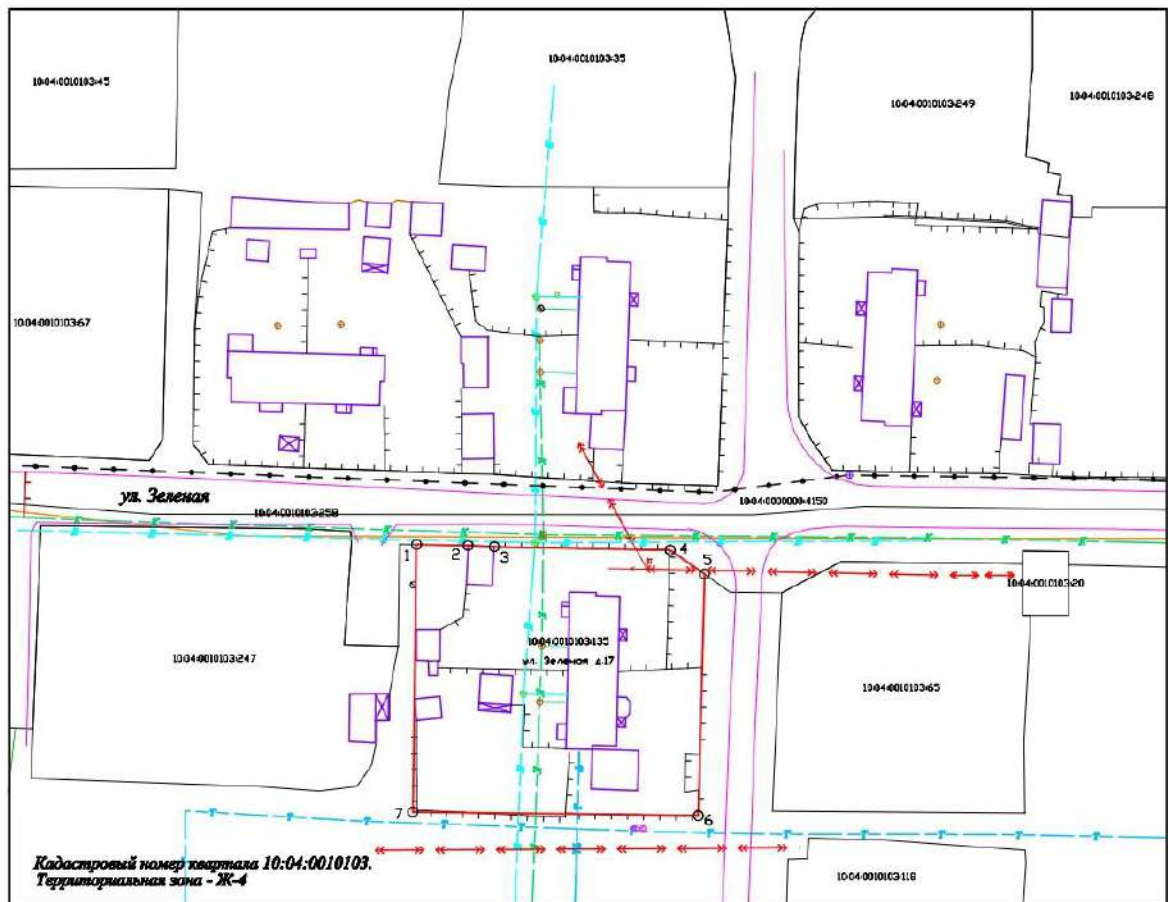
Условный номер земельного участка: -
Площадь земельного участка: 1462 кв.м.

Обозначение характерных точек границ	Координаты, м	
	X	Y
1	653542.06	1328876.45
2	653541.17	1328916.34
3	653535.16	1328915.92
4	653525.47	1328915.25
5	653516.38	1328913.28
6	653502.26	1328911.73
7	653503.84	1328876.36

Примечание: Система координат - МСК 10.

Утверждена постановлением администрации
Костомукшского городского округа
N _____ от _____ г.

Схема расположения земельного участка или земельных
участков на кадастровом плане территории



Кадастровый номер квартала 10:04:00103. Территориальная зона - Ж-4

Масштаб 1:1000

Условные обозначения:

- - характерная точка границы, сведения о которой позволяют однозначно определить ее положение на местности.
- 1... n - обозначение точки границы.
- (solid red) - часть границы, местоположение которой определено при выполнении кадастровых работ.
- (solid black) - часть границы, сведения ЕГРН о которой позволяют однозначно определить ее положение на местности.
- (dashed black) - граница кадастрового квартала.
- (dotted black) - граница территории общего пользования.
- (solid red) - красная линия не установлена.
- (solid purple) - дорога.
- (solid green) - граница ЗОУИТ.
- (solid blue) - сооружения.
- (dashed red) - инженерные сети.
- (dashed blue) - деревянные заборы.

Примечание: Система координат - МСК 10

Условный номер земельного участка: -

Площадь земельного участка: 1828 кв.м.

Обозначение характерных точек границ	Координаты, м	
	X	Y
1	653445.72	1328908.15
2	653445.58	1328916.17
3	653445.38	1328920.21
4	653444.87	1328947.50
5	653441.15	1328952.85
6	653403.68	1328951.88
7	653404.24	1328907.60

СОГЛАСОВАНО:

Должность	Подпись	Дата	ФИО
Начальник Управления делами администрации Костомукшского городского округа	_____	_____	О.А. Лидич
Начальник Управления градостроительства и землепользования администрации Костомукшского городского округа	_____	_____	Т.В. Лукконен
Начальник Юридического отдела администрации Костомукшского городского округа	_____	_____	Л.Ю. Лаврентьева