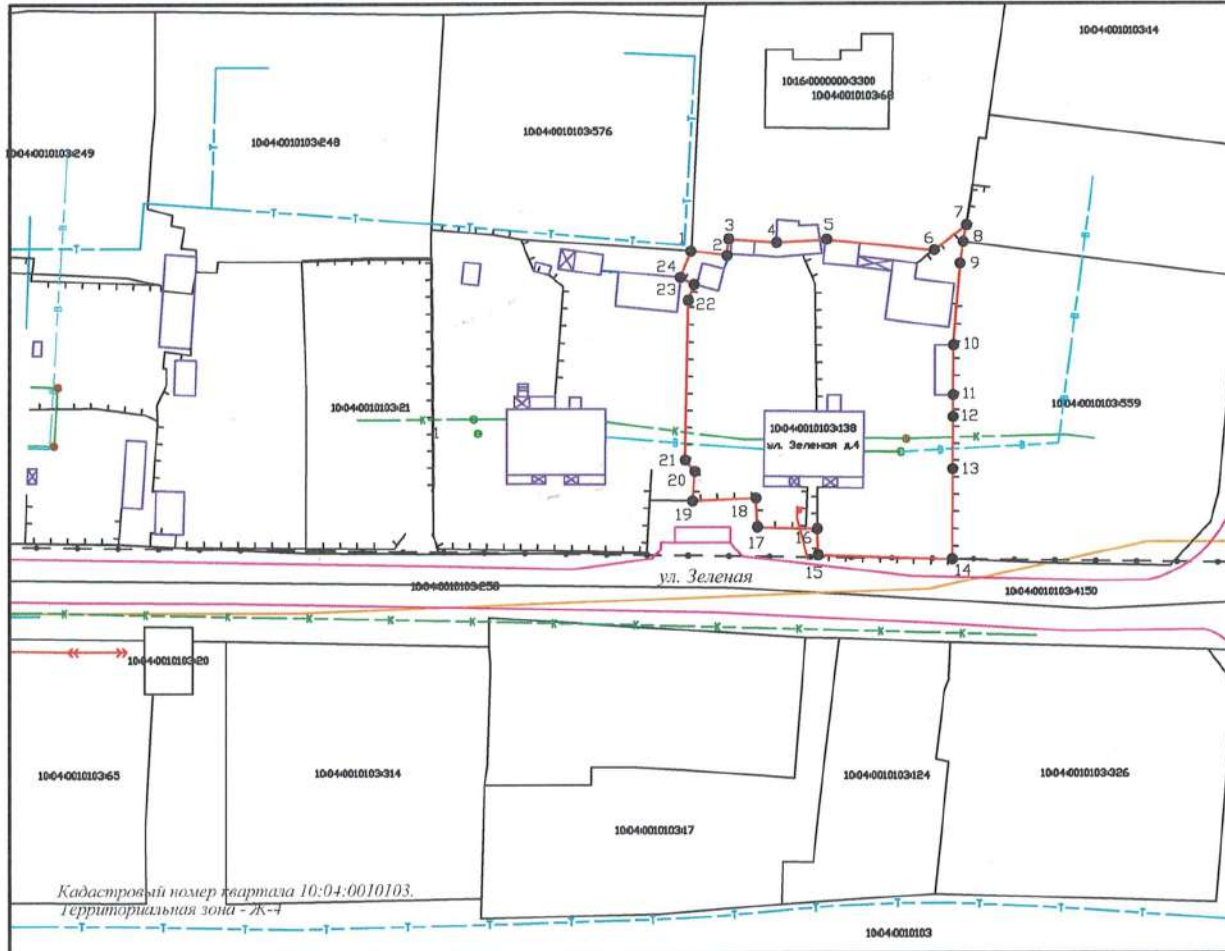


Утверждена постановлением администрации
Костомукшского городского округа
N 253 от 26 апреля 2013 г.

Схема расположения земельного участка или земельных
участков на кадастровом плане территории



Кадастровый номер квартала 10:04:001/01/03.
территориальная зона - Ж-4

Масштаб 1:1000

Условные обозначения:

- - характерная точка границы, сведения о которой позволяют однозначно определить ее положение на местности.
- 1... n - обозначение точки границы.
- (red) - часть границы, местоположение которой определено при выполнении кадастровых работ.
- (black) - часть границы, сведения ЕГРН о которой позволяют однозначно определить ее положение на местности.
- (dashed) - граница кадастрового квартала.
- (blue) - граница территории общего пользования.
- (red) - красная линия не установлена.
- (orange) - дорога.
- (green) - граница ЗОУИТ.
- (blue) - сооружения.
- (blue) - инженерные сети.
- (red) - инженерные сети.
- (green) - инженерные сети.
- (black) - деревянный забор.

Примечание: Система координат - МСК 10.

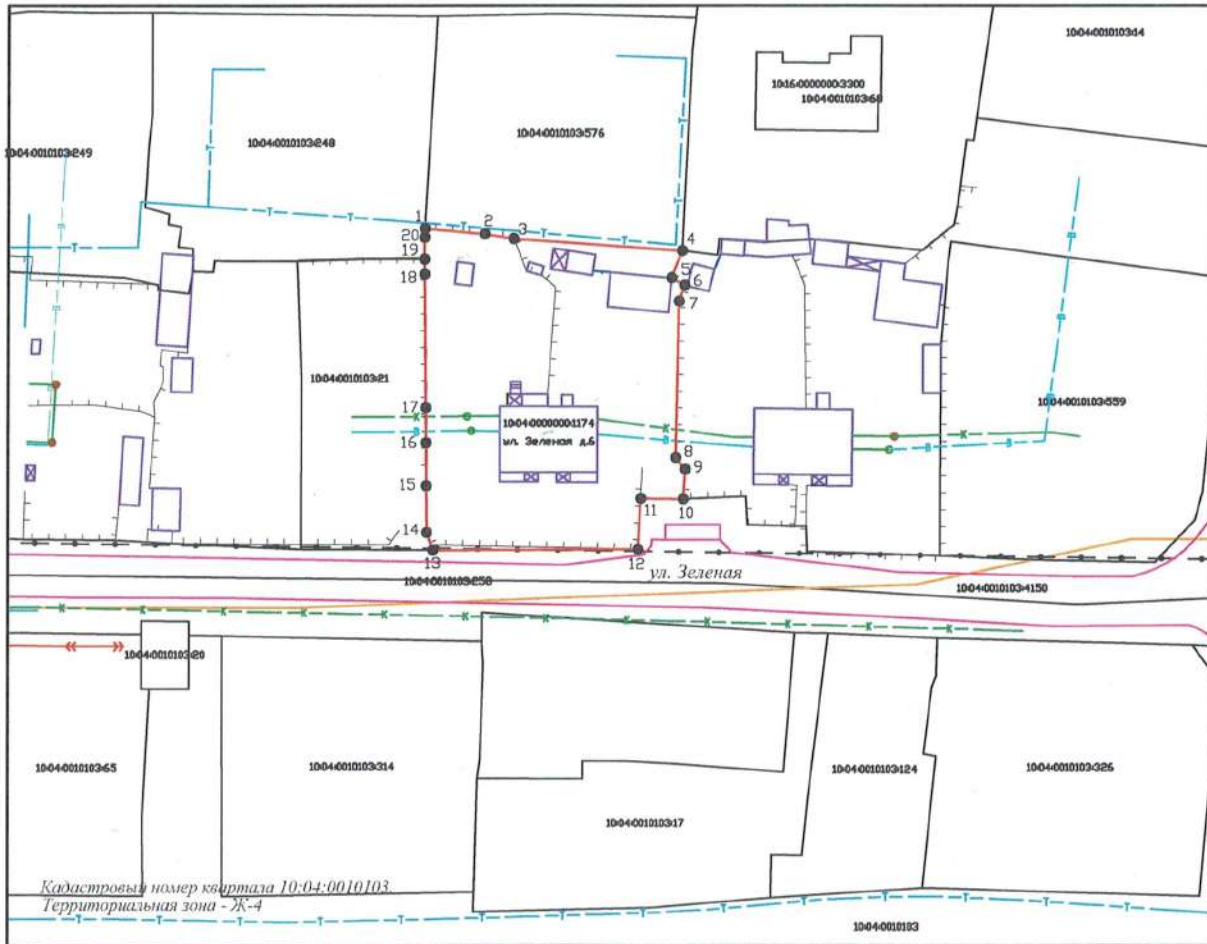
Условный номер земельного участка: -

Площадь земельного участка: 1671 кв. м.

Обозначение характерных точек границ	Координаты, м	
	X	Y
1	653499.54	1329082.58
2	653498.91	1329087.79
3	653501.29	1329088.08
4	653500.80	1329095.25
5	653501.21	1329102.45
6	653499.60	1329118.27
7	653503.33	1329122.96
8	653500.84	1329122.51
9	653497.64	1329122.07
10	653485.75	1329121.11
11	653478.47	1329121.06
12	653475.26	1329121.04
13	653467.53	1329120.99
14	653454.43	1329120.95
15	653455.07	1329101.24
16	653458.84	1329101.11
17	653459.08	1329092.30
18	653463.29	1329092.08
19	653462.91	1329082.80
20	653467.25	1329083.13
21	653468.93	1329081.71
22	653492.21	1329082.15
23	653494.56	1329082.98
24	653495.63	1329081.01

Утверждена постановлением администрации
Костомукшского городского округа
N 253 от 26 апреля 2023.

Схема расположения земельного участка или земельных
участков на кадастровом плане территории



Кадастровый номер квартала 10:04:001/03.
Территориальная зона - Ж-4

Масштаб 1:1000

Условные обозначения:

- - характерная точка границы, сведения о которой позволяют однозначно определить ее положение на местности.
- 1... n - обозначение точки границы.
- (solid red) - часть границы, местоположение которой определено при выполнении кадастровых работ.
- (solid black) - часть границы, сведения ЕГРН о которой позволяют однозначно определить ее положение на местности.
- - - (dashed black) - граница кадастрового квартала.
- (solid green) - граница территории общего пользования.
- (solid red) - красная линия не установлена.
- (solid black) - дорога.
- (solid blue) - граница ЗОУИТ.
- (purple outline) - сооружения.
- (dashed blue) - инженерные сети.
- (dashed brown) - деревянный забор.

Примечание: Система координат - МСК 10.

Условный номер земельного участка: -		
Площадь земельного участка: 1673 кв.м.		
Обозначение характерных точек границ	Координаты, м	
	X	Y
1	653502.79	1329044.37
2	653501.99	1329053.20
3	653501.30	1329057.56
4	653499.54	1329082.58
5	653495.63	1329081.01
6	653494.56	1329082.98
7	653492.21	1329082.15
8	653468.93	1329081.71
9	653467.25	1329083.13
10	653462.91	1329082.80
11	653462.99	1329076.51
12	653455.41	1329076.10
13	653455.28	1329045.60
14	653457.95	1329044.69
15	653464.84	1329044.63
16	653471.11	1329044.57
17	653476.30	1329044.53
18	653496.16	1329044.33
19	653498.34	1329044.30
20	653501.48	1329044.31

Утверждена постановлением администрации
Костомужьского городского округа
N 253 от 26 апреля 2023 г.

Схема расположения земельного участка или земельных
участков на кадастровом плане территории



Кадастровый номер квартала 10:04:0010103.
Территориальная зона - Ж-4

Масштаб 1:1000

Условные обозначения:

- - характерная точка границы, сведения о которой позволяют однозначно определить ее положение на местности.
- 1... n - обозначение точки границы.
- (red) - часть границы, местоположение которой определено при выполнении кадастровых работ.
- (black) - часть границы, сведения ЕГРН о которой позволяют однозначно определить ее положение на местности.
- - - - - граница кадастрового квартала.
- (dashed) - граница территории общего пользования.
- (red) - красная линия не установлена.
- (red) - дорога.
- (yellow) - граница ЗОУИТ.
- (black) - сооружения.
- (blue) - инженерные сети.
- (green) - деревянный забор.

Примечание: Система координат - МСК 10.

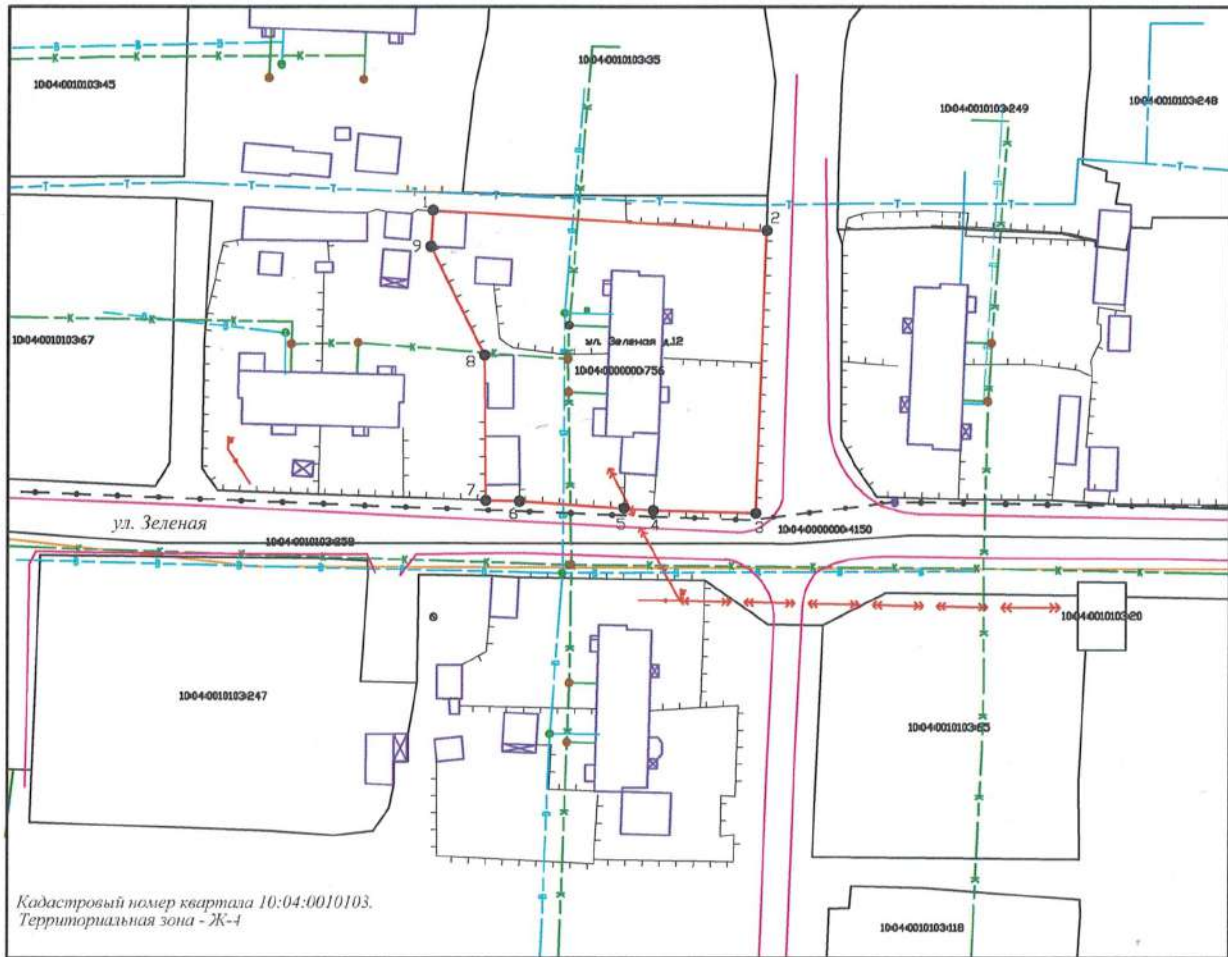
Условный номер земельного участка: -

Площадь земельного участка: 1459 кв.м.

Обозначение характерных точек границ	Координаты, м	
	X	Y
1	653496.25	1328966.75
2	653496.60	1328980.46
3	653495.68	1328999.73
4	653494.59	1329004.65
5	653493.87	1329004.66
6	653493.36	1329009.21
7	653493.34	1329009.52
8	653484.49	1329009.00
9	653484.64	1329004.82
10	653456.53	1329003.09
11	653456.79	1328998.46
12	653456.95	1328984.68
13	653457.28	1328972.66
14	653461.65	1328969.59
15	653465.58	1328967.44
16	653477.09	1328967.39
17	653494.12	1328967.49

Утверждена постановлением администрации
Костомужьского городского округа
N 253 от 26 апреля 2018 г.

Схема расположения земельного участка или земельных
участков на кадастровом плане территории



Кадастровый номер квартала 10:04:0010103.
Территориальная зона - Ж-4

Масштаб 1:1000

Условные обозначения:

- - характерная точка границы, сведения о которой позволяют однозначно определить ее положение на местности.
- 1... n - обозначение точки границы.
- часть границы, местоположение которой определена при выполнении кадастровых работ.
- часть границы, сведения ЕГРН о которой позволяют однозначно определить ее положение на местности.
- граница кадастрового квартала.
- граница территории общего пользования.
- красная линия не установлена.
- дорога.
- граница ЗОУИТ.
- сооружения.
- инженерные сети.
- деревянный забор.

Примечание: Система координат - МСК 10.

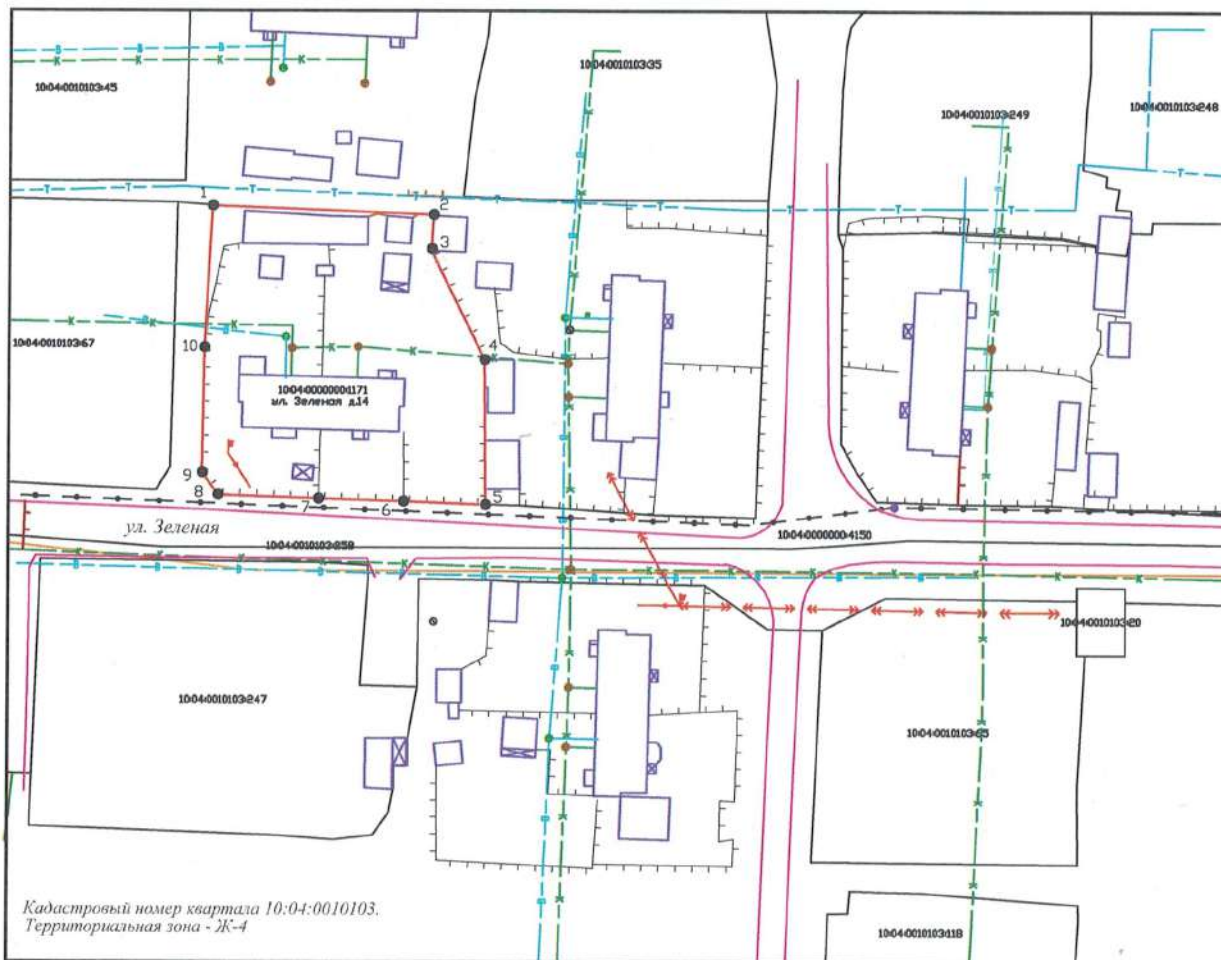
Условный номер земельного участка: -

Площадь земельного участка: 1792 кв.м.

Обозначение характерных точек границ	Координаты, м	
	X	Y
1	653499.04	1328907.42
2	653496.06	1328956.46
3	653454.88	1328954.94
4	653455.29	1328939.90
5	653455.61	1328935.56
6	653456.64	1328920.23
7	653456.74	1328915.24
8	653477.96	1328915.02
9	653493.82	1328907.15

Утверждена постановлением администрации
Костомукшского городского округа
N 253 от 26 апреля 2013 г.

Схема расположения земельного участка или земельных
участков на кадастровом плане территории



Кадастровый номер квартала 10:04:0010103.
Территориальная зона - Ж-4

Масштаб 1:1000

Условные обозначения:

- - характерная точка границы, сведения о которой позволяют однозначно определить ее положение на местности.
- 1... n - обозначение точки границы.
- (red) - часть границы, местоположение которой определено при выполнении кадастровых работ.
- (black) - часть границы, сведения ЕГРН о которой позволяют однозначно определить ее положение на местности.
- · - · - граница кадастрового квартала.
- (dashed) - граница территории общего пользования.
- (red) - красная линия не установлена.
- (blue) - дорога.
- (green) - граница ЗОУИТ.
- (blue) - сооружения.
- (red/blue) - инженерные сети.
- (green) - деревянный забор.

Примечание: Система координат - МСК 10.

Условный номер земельного участка: -

Площадь земельного участка: 1623 кв.м.

Обозначение характерных точек границ	Координаты, м	
	X	Y
1	653500.36	1328874.88
2	653499.04	1328907.42
3	653493.82	1328907.15
4	653477.96	1328915.02
5	653456.74	1328915.24
6	653457.24	1328903.18
7	653457.62	1328890.66
8	653458.18	1328875.87
9	653461.35	1328873.51
10	653479.73	1328873.78