



РЕСПУБЛИКА КАРЕЛИЯ

Администрация Костомукшского
городского округа

ПОСТАНОВЛЕНИЕ

от 30 мая 2023 г.

№ 333

г. Костомукша

Об утверждении схемы расположения земельного участка или земельных участков на кадастровом плане территории под многоквартирным домом № 43 по улице Строительная города Костомукша Республики Карелия; о предоставлении разрешения на условно разрешенный вид использования образуемого земельного участка

В соответствии со статьями 5.1, 39 Градостроительного кодекса Российской Федерации от 29 декабря 2004 года № 190-ФЗ, пунктом 2.1 статьи 11.10 Земельного кодекса Российской Федерации от 25.10.2001 N 136-ФЗ, Правилами землепользования и застройки Костомукшского городского округа, утвержденных Решением Совета Костомукшского городского округа II созыва XIX заседания от 28 марта 2013 года № 198-СО «Об утверждении правил землепользования и застройки Костомукшского городского округа», на основании заключений о результатах публичных слушаний от 03 мая 2023 года, протокола № 05 заседания комиссии по подготовке проекта Правил землепользования и застройки Костомукшского городского округа от 24 мая 2023 года, администрация Костомукшского городского округа **постановляет:**

1. Утвердить схему расположения земельного участка или земельных участков на кадастровом плане территории под многоквартирным домом № 43 по улице Строительная города Костомукша Республики Карелия (разработана МКУ КУМС КГО в 2023 году). Площадь земельного участка – 1489 кв.м., категория земель – земли населенных пунктов, вид разрешенного использования - «Малоэтажная многоквартирная жилая застройка», территориальная зона застройки индивидуальными и блокированными жилыми домами (Ж-4). (Приложение № 1 к настоящему постановлению).

2. Предоставить разрешение № 10-RU10302000-13-2023 на условно разрешенный вид использования «Малоэтажная многоквартирная жилая застройка» для земельного участка, площадью 1489 кв.м., образуемого в соответствии со схемой расположения земельного участка или земельных участков на кадастровом плане территории под многоквартирным домом № 43 по улице Строительная города Костомукша Республики Карелия.

3. Присвоить адрес земельному участку, образованному в соответствии со схемой расположения земельного участка или земельных участков на кадастровом плане территории, указанных в пункте 1 настоящего постановления Российская Федерация, Республика Карелия, Костомукшский городской округ, город Костомукша, улица Строительная, земельный участок 43.

4. Управлению градостроительства и землепользования администрации Костомукшского городского округа:

4.1. В порядке межведомственного информационного электронного взаимодействия обеспечить направление настоящего постановления и схемы расположения земельного участка или земельных участков на кадастровом плане территории, указанной в пункте 1 настоящего постановления, в филиал ФГБУ «Федеральная кадастровая палата Федеральной службы государственной регистрации, кадастра и картографии» по Республике Карелия.

4.2. Обеспечить размещение настоящего постановления на официальном сайте органов местного самоуправления Костомукшского городского округа (www.kostomuksha-city.ru).

5. Управлению делами администрации Костомукшского городского округа обеспечить опубликование настоящего постановления в газете «Новости Костомукши» и (или) Сборнике муниципальных правовых актов Костомукшского городского округа.

6. Настоящее постановление вступает в силу с момента его официального опубликования.

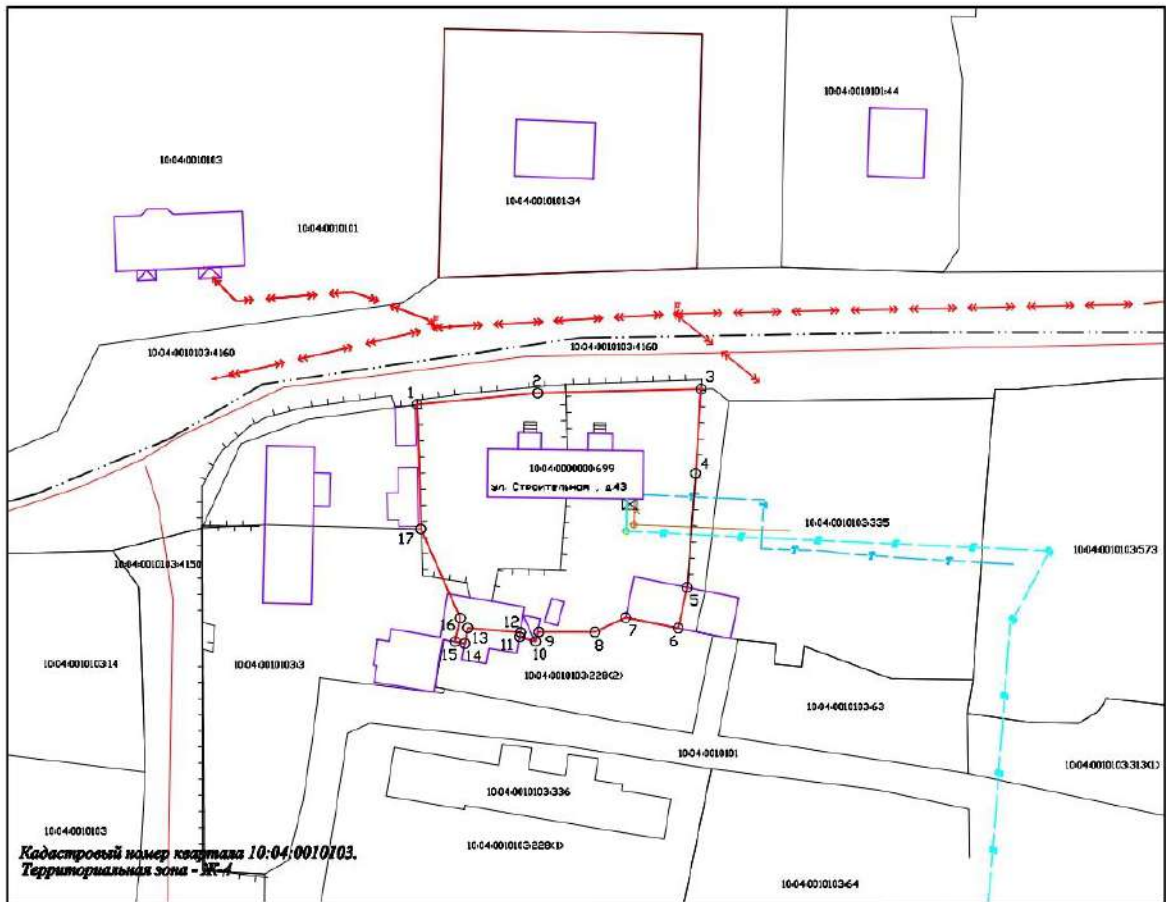
7. Контроль за исполнением настоящего постановления оставляю за собой.

Глава Костомукшского городского округа

С.Н. Новгородов

Утверждена постановлением администрации
Костомукского городского округа
N _____ от _____ г.

Схема расположения земельного участка или земельных
участков на кадастровом плане территории



Кадастровый номер квартала 10:04/001/010/03.
Территориальная зона - Ж-4

Масштаб 1:1000

Условные обозначения:

- - характерная точка границы, сведения о которой позволяют однозначно определить ее положение на местности.
- 1... n - обозначение точки границы.
- (red dashed) - часть границы, местоположение которой определено при выполнении кадастровых работ.
- (black solid) - часть границы, сведения ЕПРН о которой позволяют однозначно определить ее положение на местности.
- (dotted) - граница кадастрового квартала.
- (grey solid) - граница территории общего пользования.
- (red solid) - красная линия не застывлена.
- (pink solid) - дорога.
- (purple solid) - сооружения.
- (red dashed with dots) - инженерные сети.
- (red solid with vertical bars) - деревянный забор.

Условный номер земельного участка: -

Площадь земельного участка: 1489 кв.м.

Обозначение характерных точек границ	Координаты, м	
	X	Y
1	653571.66	1329206.66
2	653573.44	1329225.54
3	653574.06	1329250.74
4	653560.98	1329249.90
5	653543.27	1329248.57
6	653536.93	1329247.18
7	653538.60	1329239.05
8	653536.36	1329234.28
9	653536.37	1329225.53
10	653534.88	1329225.09
11	653533.59	1329222.62
12	653536.28	1329222.75
13	653536.98	1329214.52
14	653534.57	1329214.11
15	653534.85	1329212.53
16	653538.51	1329213.37
17	653532.30	1329207.27

Примечание: Система координат - МСК 10.

СОГЛАСОВАНО:

Должность	Подпись	Дата	ФИО
Начальник Управления делами администрации Костомукшского городского округа	_____	_____	О.А. Лидич
Начальник Управления градостроительства и землепользования администрации Костомукшского городского округа	_____	_____	Т.В. Лукконен
Начальник Юридического отдела администрации Костомукшского городского округа	_____	_____	Л.Ю. Лаврентьева