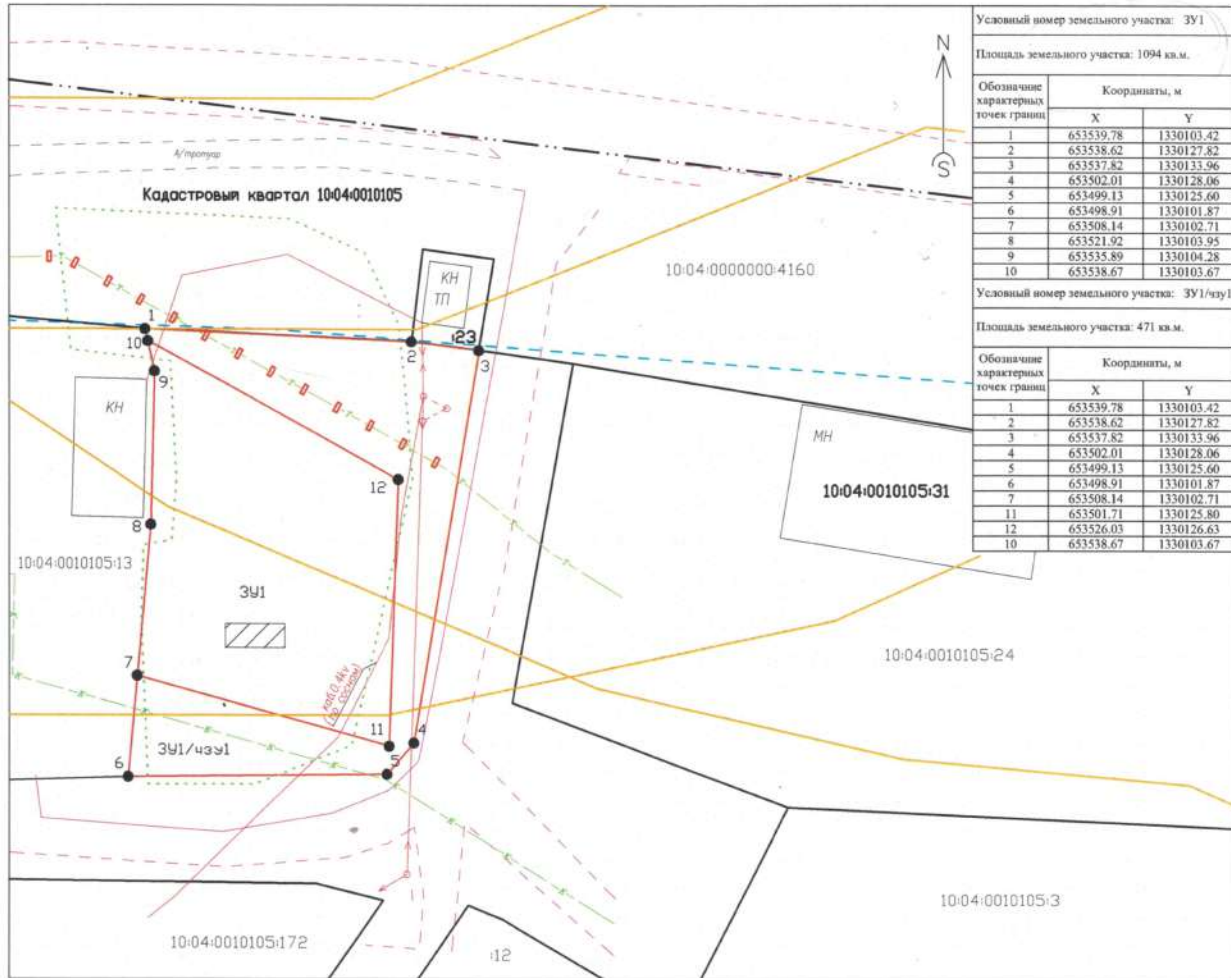


Утверждена _____

N ____ от _____ Г.

Схема расположения земельного участка или земельных участков на кадастровом плане территории



Масштаб 1:650

Условные обозначения:

- - характерная точка границы, сведения о которой позволяют однозначно определить ее положение на местности.
- 1... n - обозначение точки границы.
- (red) - часть границы, местоположение которой определено при выполнении кадастровых работ.
- (black) - часть границы, сведения ЕГРН о которой позволяют однозначно определить ее положение на местности.
- (dashed) - граница кадастрового квартала.
- (dotted) - граница территории общего пользования.
- (red) - красная линия не установлена.
- (dashed) - дорога.
- (dotted) - лес.
- (yellow) - граница ЗОУИТ (10:04-6.247, 10:04-6.269 и 10:04-6.195).
- (green) - инженерные сети.
- (blue) - граница территориальной зоны (П).
- (red with arrows) - линия электропередачи (ЛЭП).
- ▨ - место расположения планируемого объекта.

Примечание: Система координат - МСК 10.