



РЕСПУБЛИКА КАРЕЛИЯ

Администрация Костомукшского городского округа

ПОСТАНОВЛЕНИЕ

от 12 апреля 2024 г.

№ 192

г.Костомукша

Об установлении публичного сервитута

В соответствии со ст. 23, подп. 1 ст.39.37, подп. 4 ст.39.38 и Главой V.7Земельного кодекса Российской Федерации, Федеральным законом от 06 октября 2003 года № 131-ФЗ «Об общих принципах организации местного самоуправления в Российской Федерации», Постановления Правительства РФ от 24 февраля 2009 г. N 160 "О порядке установления охранных зон объектов электросетевого хозяйства и особых условий использования земельных участков, расположенных в границах таких зон", на основании ходатайства Открытого акционерного общества "Российские железные дороги" от 26 марта 2024 г., направленного письмом от 26 марта 2024 г. №исх-337/ОКТ ЭЧ8 (вх № 1600/Костом от 28.03.2024 г.) администрация Костомукшского городского округа постановляет:

1. Установить публичный сервитут площадью 700 кв. м. на часть земельного участка с кадастровым номером 10:04:0026508:43, входящего в состав Единого землепользования с кадастровым номером 10:04:0000000:23, с целью строительства объекта электросетевого хозяйства (инженерное сооружение ВЛ 10кВ«Технологическое присоединение ЭПУ по адресу: Республика Карелия, г. Костомукша, земельный участок расположен в кадастровом квартале 10:04:024705, СОТ «Черемушки», к.н. зем.уч. 10:04:0024701:11, Петрозаводская Эч. Мельдо О.В.») сроком на сорок девять лет.

2. Срок, в течение которого использование земельного участка (его части) и (или) расположенного на нем объекта недвижимости в соответствии с их разрешенным использованием будет невозможно или существенно затруднено (при возникновении таких обстоятельств), составляет не более 12 месяцев.

3. Утвердить границы публичного сервитута общей площадью 700 кв. м. согласно прилагаемому графическому описанию местоположения границ публичного сервитута являющемуся неотъемлемой частью настоящего постановления (приложение № 1).

4. Определить обладателем публичного сервитута Открытое акционерное общество «Российские железные дороги» (ИНН: 7708503727, ОГРН: 1037739877295), расположенное по адресу:185001, Республика Карелия, город Петрозаводск, улица Шотмана, дом 23, адрес электронной почты: ech8_ZvyaginaVV@orw.rzd.ru .

5. Открытому акционерному обществу «Российские железные дороги» обеспечить заключение соглашения об осуществлении публичного сервитута с правообладателем

земельного участка с кадастровым номером 10:04:0026508:43, входящего в состав Единого землепользования с кадастровым номером 10:04:0000000:23.

6. Обладатель публичного сервитута Открытое акционерное общество «Российские железные дороги» обязан привести земельный участок в состояние пригодное для использования в соответствии с его видом разрешенного использования в срок не позднее чем 3 месяца после завершения деятельности, для осуществления которой был установлен публичный сервитут.

7. Управлению градостроительства и землепользования Костомукшского городского округа:

7.1 В порядке межведомственного информационного взаимодействия в течение пяти рабочих дней обеспечить направление настоящего постановления и описания местоположения границ публичного сервитута в Управление Федеральной службы государственной регистрации, кадастра и картографии по Республике Карелия;

7.2 Обеспечить размещение настоящего постановления на официальном сайте органов местного самоуправления Костомукшского городского округа (www.kostomuksha-city.ru), раздел: «Деятельность», «Градостроительство и землепользование», «Землепользование», «Установление сервитута», «Установление публичного сервитута на часть земельного участка с кадастровым номером 10:04:0026508:43, входящего в состав единого землепользования с кадастровым номером 10:04:0000000:23 (Мельдо О.В.)».

8. Управлению делами администрации Костомукшского городского округа обеспечить опубликование настоящего постановления в газете «Новости Костомукши» и (или) Сборнике муниципальных правовых актов Костомукшского городского округа.

9. Публичный сервитут считается установленным со дня внесения сведений о нем в Единый государственный реестр недвижимости.

10. Настоящее постановление вступает в силу со дня его подписания и подлежит опубликованию.

Глава Костомукшского городского округа

С.Н. Новгородов

СОГЛАСОВАНО:

Должность	Подпись	Дата	ФИО
Начальник Управления делами администрации Костомукшского городского округа	_____	_____	О.А. Лидич
Начальник Управления градостроительства и землепользования администрации Костомукшского городского округа	_____	_____	Т.В. Лукконен
И.о. Начальника Юридического отдела администрации Костомукшского городского округа	_____	_____	И.В. Соломка

ОПИСАНИЕ МЕСТОПОЛОЖЕНИЯ ГРАНИЦ

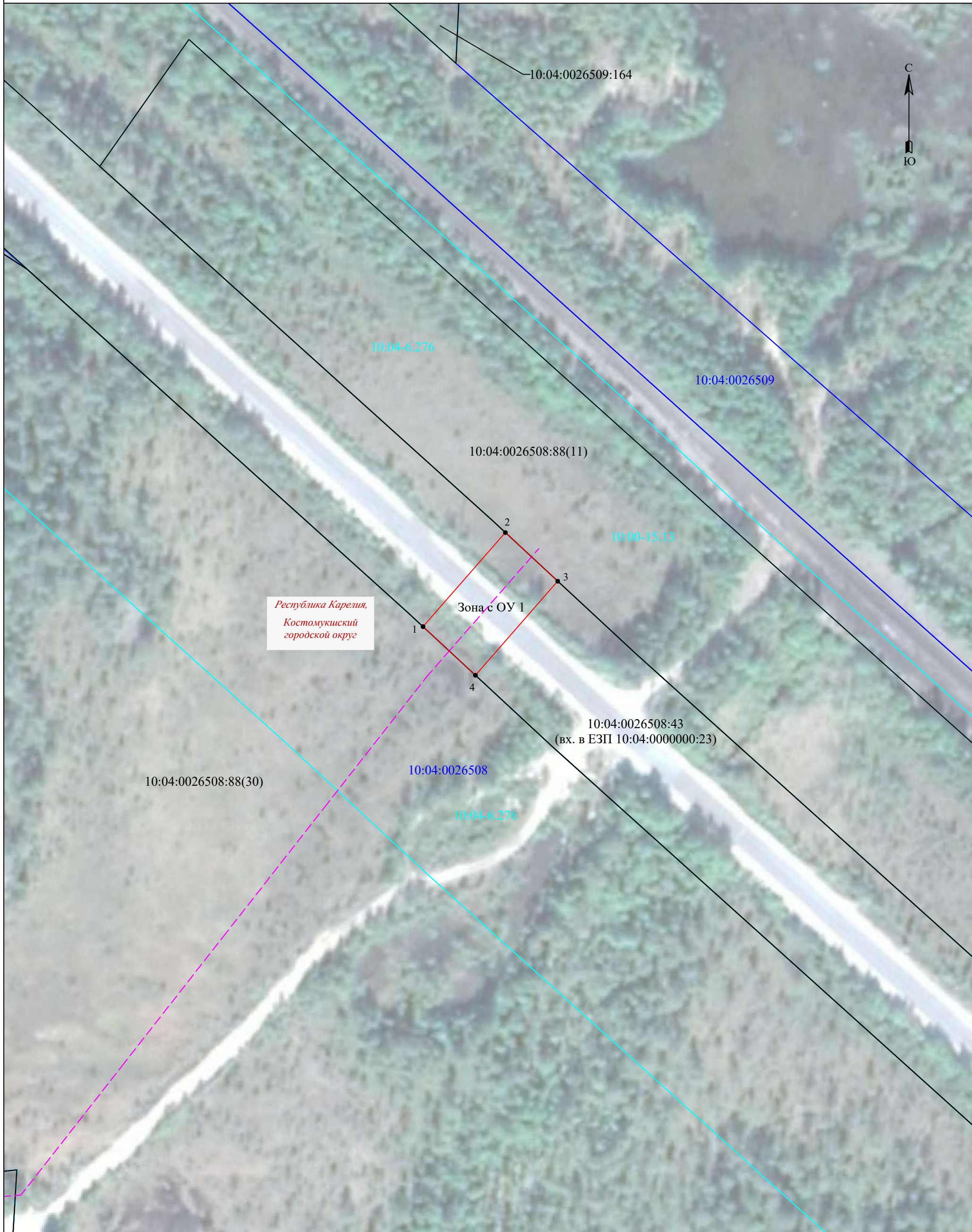
Публичный сервитут в отношении земель и земельных участков в целях строительства объекта электросетевого хозяйства «Технологическое присоединение ЭПУ по адресу: Республика Карелия, г. Костомукша, земельный участок расположен в кадастровом квартале 10:04:024705, СОН «Черемушки», к.н. зем. уч. 10:04:0024701:11, Петрозаводская ЭЧ. Мельдо О.В.»

(наименование объекта, местоположение границ которого описано (далее - объект))

Раздел 1

Сведения об объекте		
№ п/п	Характеристики объекта	Описание характеристик
1	2	3
1	Местоположение объекта	Республика Карелия, Костомукшский городской округ
2	Площадь объекта +/- величина погрешности определения площади (P+/- Дельта P)	700 кв.м ± 5 кв.м
3	Иные характеристики объекта	Публичный сервитут в отношении земель и земельных участков в целях строительства объекта электросетевого хозяйства «Технологическое присоединение ЭПУ по адресу: Республика Карелия, г. Костомукша, земельный участок расположен в кадастровом квартале 10:04:024705, СОН «Черемушки», к.н. зем. уч. 10:04:0024701:11, Петрозаводская ЭЧ. Мельдо О.В.» в соответствии с п. 1 статьи 39.37 Земельного кодекса Российской Федерации, сроком действия 49 лет, в интересах ОАО «РЖД» (ИНН 7708503727, ОГРН 1037739877295, почтовый адрес: 185001, г. Петрозаводск, ул. Шотмана, д. 23, адрес электронной почты: ech8_ZvyaginaVV@orw.ru)

Схема расположения границ публичного сервитута



Масштаб 1:1000

Используемые условные знаки и обозначения:

- | | | | |
|-------------------------|--|--------------------------------------|--|
| <u>10:04:0026508</u> | - граница, номер кадастрового квартала | <u>10:04-6.276</u> | - граница, номер территориальной зоны, зоны с особыми условиями использования территории |
| <u>10:04:0026508:43</u> | - граница, номер земельного участка по сведениям ЕГРН | | - установленная граница муниципального образования |
| | - проектная граница публичного сервитута | <i>Республика Карелия,</i> | - наименование субъекта РФ, |
| ● 1 | - характерная точка проектной границы публичного сервитута | <i>Костомукшский городской округ</i> | - наименование муниципального образования |
| Зона с ОУ 1 | - зона с особыми условиями использования территории | | - местоположение инженерного сооружения (ВЛЗ-10 кВ) |