

ООО «ГеоКОМ»

**ПРОЕКТ МЕЖЕВАНИЯ ЧАСТИ ТЕРРИТОРИИ**

Республика Карелия, г. Костомукша,

ул. Ленинградская, д. 40, д. 42.

г. Костомукша  
2017 г.

**ПОЯСНИТЕЛЬНАЯ ЗАПИСКА  
к проекту межевания части территории**

Работы по составлению проекта межевания части территории (далее – ПМТ) выполнены на основании заявления собственников жилых домов (далее – Заказчики), расположенных: Российская Федерация, Республика Карелия, г. Костомукша, ул. Ленинградская, д. 40 и д. 42 (основание: п.2, ст. 43 Градостроительного Кодекса РФ).

При изучении и анализе предоставленных Заказчиками и собранных в процессе подготовительных работ документов и материалов установлено:

- проектируемая территория (элемент планировочной структуры) представляет собой два земельных участка, расположенных по указанным выше адресам;
- на земельных участках, в отношении которых составляется настоящий проект, расположены жилые дома с кадастровыми номерами 10:04:0000000:873 и 10:04:0000000:874;
- в соответствии с Правилами застройки и землепользования Костомукшского городского округа, земельный участок расположен в территориальной зоне Ж4 (зона застройки индивидуальными и блокированными жилыми домами);
- на проектируемой территории отсутствуют зоны с особыми условиями использования территорий.

Для составления ПМТ выполнены геодезические работы, на основании которых и с учетом сведений государственного кадастра недвижимости, подготовлен чертеж межевания части территории.

Определение координат характерных точек границ земельного участка выполнено с точностью обеспечивающей:


- среднюю квадратическую ошибку относительно пунктов ОМС ( $M_i$ ) - не более 0.1 м;
- ошибку определения площади земельного участка ( $\Delta P_{\text{доп}} = 3,5 M_i \sqrt{P}$  кв.м) - не более 14 м<sup>2</sup>;

Графическая обработка результатов полевых работ, математический расчет площадей произведены в программном комплексе AutoCAD.

Проектом предусмотрено образование двух земельных участков, путем перераспределения земельных участков и земель, государственная собственность на которые не разграничена. А именно: 1. земельный участок № 13 образуется путем перераспределения земельного участка с кадастровым номером 10:04:0010225:46 (площадью 662 м<sup>2</sup>) и земель, государственная собственность на которые не разграничена (участок площадью 106 м<sup>2</sup>); 2. земельный участок № 14 образуется путем перераспределения земельного участка с кадастровым номером 10:04:0010225:48 (площадью 735 м<sup>2</sup>) и земель, государственная собственность на которые не разграничена (участок площадью 162 м<sup>2</sup>). Образуемые земельные участки имеют непосредственный доступ к дороге общего пользования. Красные линии, а также линии отступа от красных линий указаны в соответствии с проектом планировки территории (шифр 1-15);

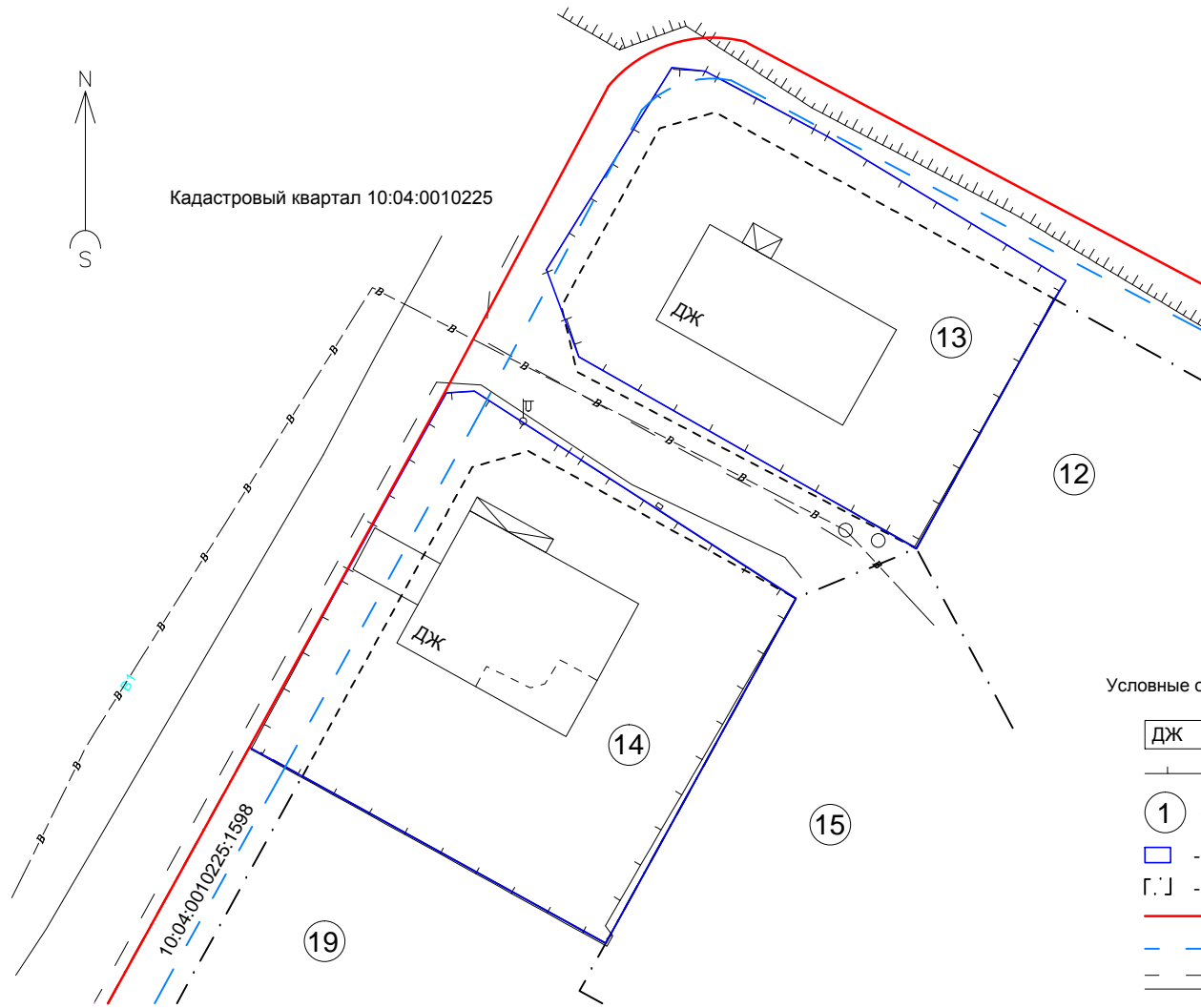
Работы по составлению ПМТ выполнены в полном соответствии с нормативно-правовыми и законодательными документами.

Составил:

  
\_\_\_\_\_ А.В.Ворошилов



Кадастровый квартал 10:04:0010225



Геоданные	
Участок № 13	
Площадь: 753 кв.м.	
Разрешенное использование: индивидуальное жилищное строительство.	
X	Y
654321.45	1331857.50
654336.33	1331866.73
654336.07	1331869.20
654331.28	1331878.16
654320.64	1331895.73
654319.29	1331894.87
654300.90	1331884.73
654315.03	1331859.89
Участок № 14	
Площадь: 897 кв.м.	
Разрешенное использование: индивидуальное жилищное строительство.	
X	Y
654286.28	1331835.64
654312.36	1331850.14
654312.50	1331852.20
654297.23	1331875.87
654271.84	1331861.87
654284.14	1331839.54

Условные обозначения:

- ДЖ - жилой дом.
- ограждения.
- 1 - номер земельного участка по ПМ (см. примечания).
- устанавливаемая граница земельного участка.
- границы смежных земельных участков по ПМ.
- красные линии по проекту планировки территории.
- линия регулирования застройки.
- дорога.
- граница земельного участка, прекращающая существование.

Примечания:

1. Система координат МСК-10.
2. Граница проектируемой территории и границы проектируемых участков совпадают.
3. ПМ - проект планировки и проект межевания территории (шифр 1-15-ПМ).

Проект межевания части территории					
Российская Федерация, Республика Карелия, г. Костомукша, ул. Ленинградская, д. 40, д. 42. Заказчики: Шевелева В. М., Павлова И. Г.					
Изм.	Кол.уч	Лист	№ док.	Подпись	Дата
				Директор	Ворошилов А.В.
				Кадастровый инженер	Субботин А. Ю.
Чертеж межевания части территории				Стадия	Лист
Масштаб 1:500				П	Листов
ООО "ГеоКОМ"					