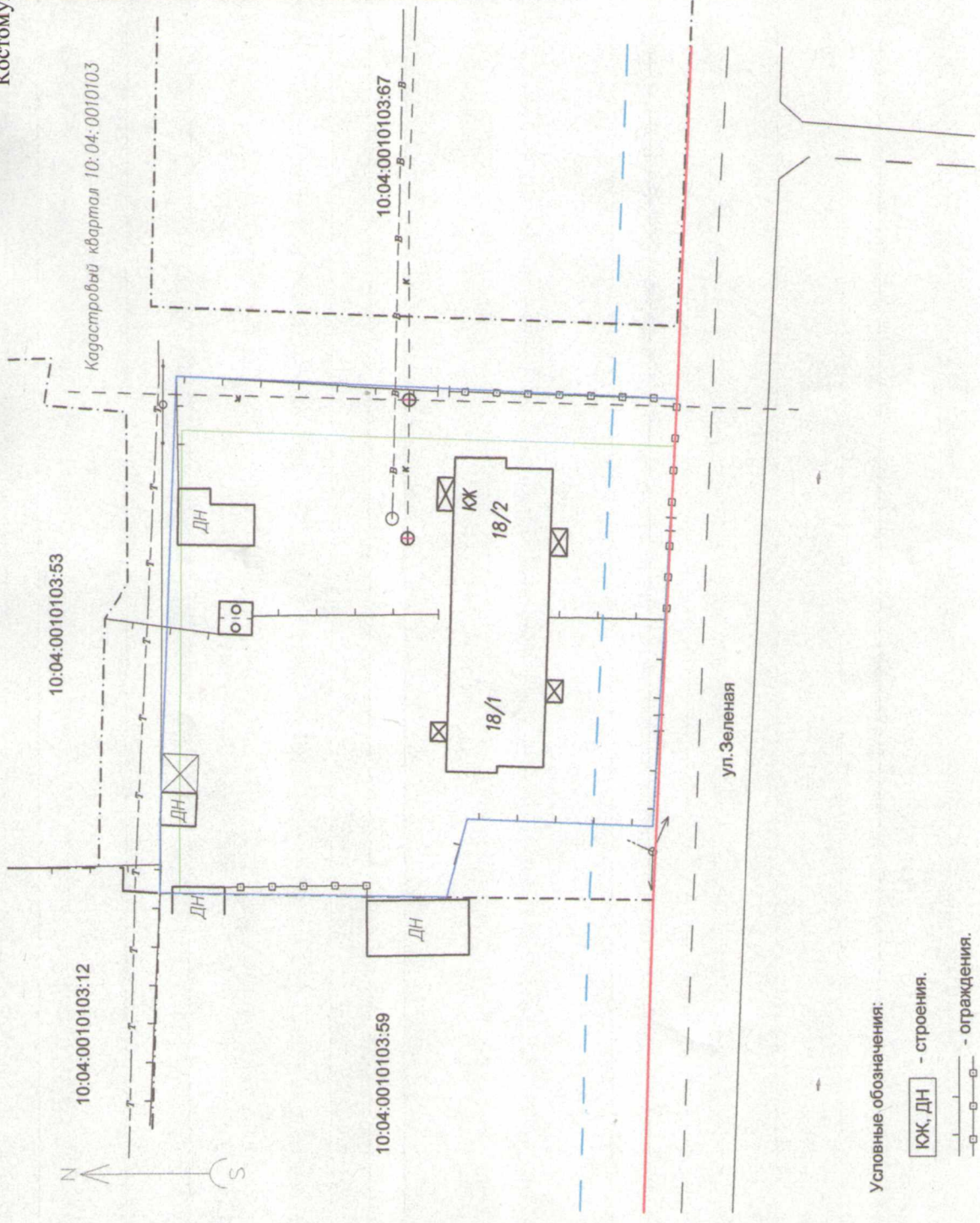


Кадстровый квартал 10:04:0010103

Геоданные	
Площадь: 1451 кв.м.	
Разрешенное использование: многоквартирные жилые дома.	
X	Y
653500.82	1328789.55
653500.80	1328794.82
653500.26	1328810.21
653499.57	1328829.74
653460.35	1328827.91
653460.52	1328824.16
653462.18	1328794.64
653476.72	1328795.25
653478.33	1328789.19
653499.28	1328789.53
Часть земельного участка для эксплуатации и обслуживания инженерных сетей.	
Площадь: 197 кв.м.	
X	Y
653500.82	1328789.55
653500.80	1328794.82
653500.26	1328810.21
653499.57	1328829.74
653460.35	1328827.91
653460.52	1328824.16
653499.13	1328825.50
653499.28	1328789.53



Примечания:

1. Система координат МСК-10.
2. Граница проектируемой территории и границы проектируемых участков совпадают.

Условные обозначения:

- ЮК, ДН - строения.
- - ограждения.
- - устанавливаемая граница земельного участка.
- |— - границы смежных земельных участков.
- — — - красные линии по проекту планировки территории.
- — — — — линия регулирования застройки.
- — — — — дорога.
- — — — — граница зоны действия публичного сервитута.

Изм. Кол. Лист. Мелок. Подпись Дата

Директор Воронцов А. В. [Signature]

Кадстровый инженер Субботин А. Ю. [Signature]

ООО "ГеоКОМ"

Проект межевания части территории

Российская Федерация, Республика Карелия,
г. Костомукша, ул. Зеленая, д. 18.
Заказчики: Зуй И. В., Синокова С. Н.

Чертеж межевания части территории

Лист Листов

П

Масштаб 1:500

ООО "ГеоКОМ"